

# **OPORTUNIDADES COMERCIALES EN EL MERCADO DE CANADÁ**

**Paula Carrión Tello**

**Sub Dirección de Inteligencia de Mercados**

Lima, 03 de Agosto 2011





# CANADA

## Algunos datos de interés



- Población concentrada en Toronto, Montreal, Vancouver, Ottawa..
- 80% de habitantes viven en franja contigua a frontera estadounidense..
  - **Toronto (50%), Vancouver (33%), Montreal (30%)**
- Idiomas oficiales: inglés y francés
- Inviernos alcanzan temperaturas de  $-30^{\circ}\text{C}$



<b>Indicadores Económicos</b>	<b>2008</b>	<b>2009</b>	<b>2010</b>	<b>2011*</b>	<b>2012*</b>
Crecimiento Real del PBI (Precios Constantes) (%)	0.5	-2.4	3.0	2.8	3.0
PBI per cápita	47,412	40,312	46,990	48,921	48,954
Crecimiento Real del Consumo Privado (%)	2.9	0.4	3.0	2.0	3.2
Crecimiento Real de las Exportaciones (%)	-4.6	-14.2	15.5	8.0	9.0
Crecimiento Real de las Exportaciones (%)	1.2	-13.9	14.6	6.0	9.0



# CANADA

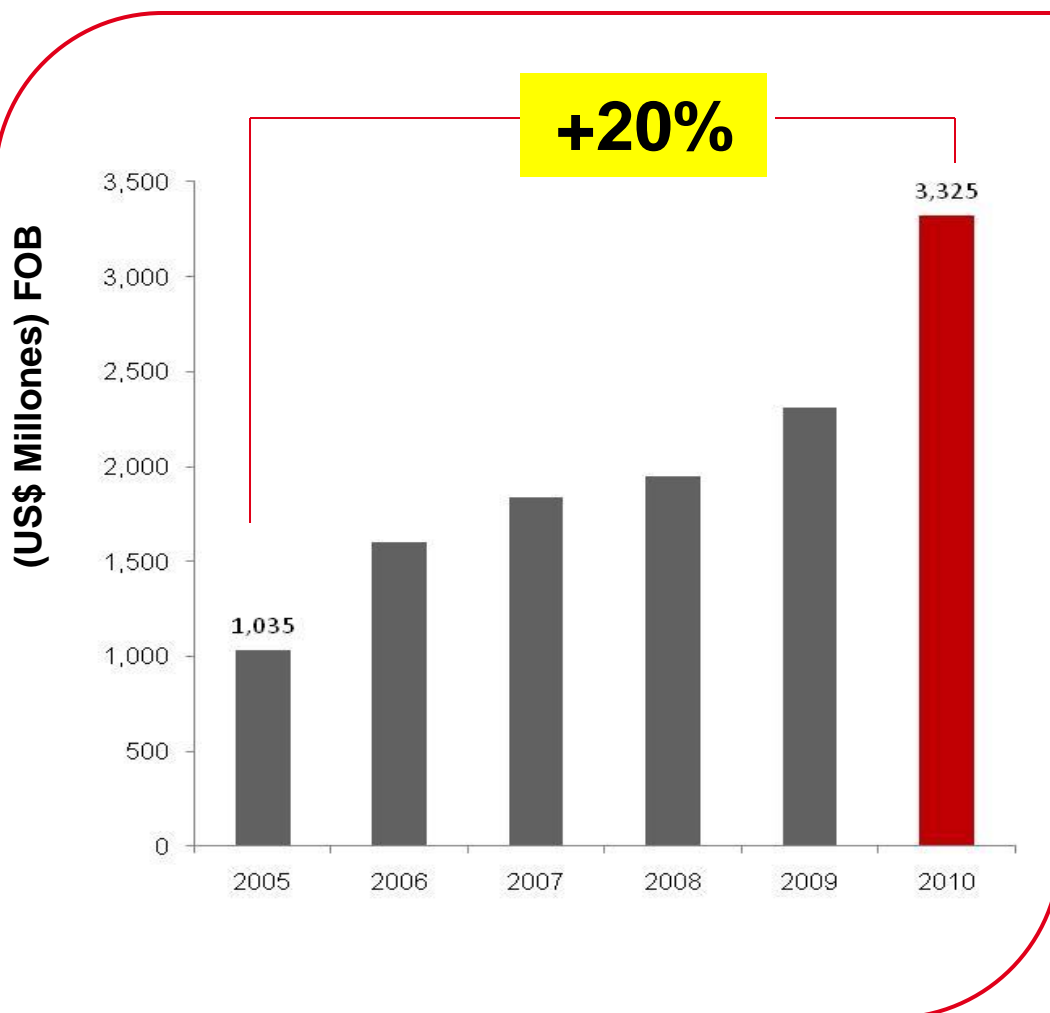
## Importaciones Totales

US\$ Millones FOB

RK	Región	2008	2009	2010	Part. %	Var% 10/09
1	Ontario	228,145	183,569	228,865	58.43	24.7
2	Quebec	74,166	55,660	65,040	16.6	16.9
3	British Columbia	40,423	32,263	35,975	9.18	11.5
4	Alberta	20,783	15,589	18,655	4.76	19.7
5	Manitoba	14,398	11,373	13,375	3.42	17.6
6	New Brunswick	10,196	8,336	10,376	2.65	24.5
7	Saskatchewan	8,539	6,330	7,877	2.01	24.4
8	Nova Scotia	7,949	5,875	7,852	2.01	33.6
9	Newfoundland Labrador	4,064	2,341	3,479	0.89	48.7
10	Yukon	88	68	92	0.02	34.6
11	Nunavut	28	45	81	0.02	80.5
12	Prince Edward Island	117	36	40	0.01	13.2
13	Northwest Territory	14	2	0	0	-88.5
<b>Total</b>		<b>408,909</b>	<b>321,487</b>	<b>391,708</b>	<b>100</b>	<b>21.8</b>



# EXPORTACIONES PERUANAS HACIA CANADÁ



## 2010:

Exportaciones: US\$ 3,325 mill.

Var% 10/09 43%

Tradicional: 98%

Oro: US\$ 2,453 mill.

No tradicional 2%

## Enero Mayo 2011

Exportaciones: US\$ 1,633 mill.

Var% 11/10 22.9%

No Tradicional US\$ 35 mill.

Var% 11/10 **37.8%**

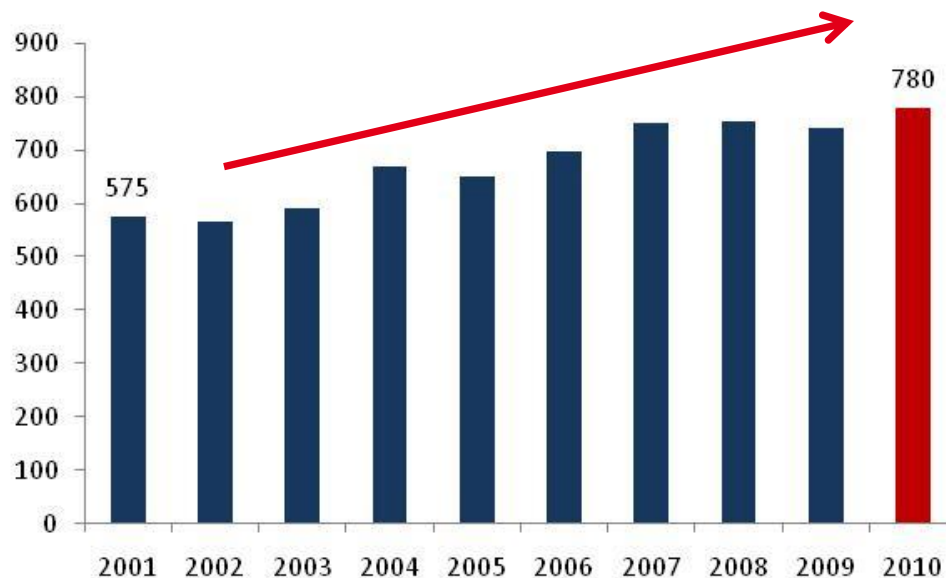
Fuente: SUNAT. Elaboración: PROMPERÚ.



## SECTOR NO TRADICIONAL

### Diversificación de productos

Número de Partidas No Tradicionales



**2010:**

780 partidas arancelarias

**+200** en comparación a 2001

### Sectores

*Agro:* 120 partidas

*Confecciones:* 123 partidas

*Pesca:* 19 partidas

*Metal Mecánico:* 46 partidas

*Minería no Metálica:* 9 partidas

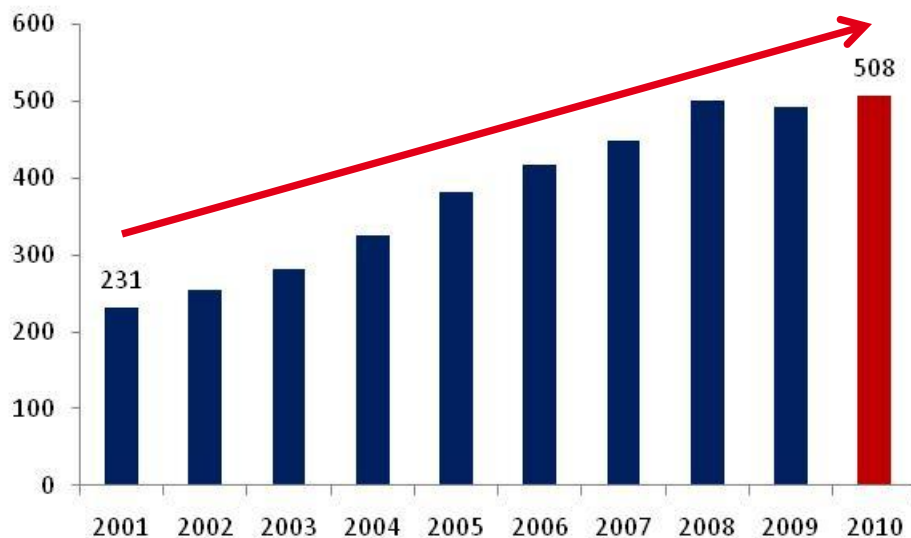
*Artesanía y Joyería:* 30 partidas



## SECTOR NO TRADICIONAL

### Empresas exportadoras

Número de Empresas Exportadoras  
No Tradicionales



**2010:**

508 empresas exportadoras  
**+270** en comparación a 2001

**Participación de Empresas  
según Tamaño**

Micro y pequeña empresa:  
**97%** del total

**Montos exportados según  
tamaño de empresa**

Micro y pequeña empresa:  
**59%** del total

Mediana empresa:

**41%** del total

Fuente: SUNAT. Elaboración: PROMPERÚ



# SECTOR NO TRADICIONAL

## Exportaciones hacia Canadá por rubro

US\$ Miles FOB

Sector	2,006	2,007	2,008	2,009	2,010	Var. % Prom. Anual	Var. % 10/09
Agropecuario	15,900	21,363	23,891	29,764	37,299	23.8	25.3
Textil - Confecciones	16,638	15,286	14,314	17,128	15,873	-1.2	-7.3
Pesquero	2,624	3,264	2,224	3,534	4,048	11.5	14.6
Metal Mecánico	2,260	3,372	3,074	3,561	3,906	14.7	9.7
Químico	2,444	1,789	3,292	1,652	2,262	-1.9	36.9
Maderas y Papeles	503	999	2,432	845	1,791	37.4	112.0
Resto	2,136	2,457	3,162	1,946	3,628	14.2	86.4
<b>Total</b>	<b>42,504</b>	<b>48,532</b>	<b>52,388</b>	<b>58,429</b>	<b>68,807</b>	<b>12.8</b>	<b>17.8</b>

Fuente: SUNAT. Elaboración: PROMPERÚ





# SECTOR NO TRADICIONAL

## Exportaciones Sector Agrícola

### Sector Agro No Tradicional

#### US\$ Miles FOB

Partida	Descripción	2008	2009	2010	Var. % 10/09
805201000	Mandarinas	4,202	4,524	6,086	34.5
804502000	Mangos frescos	2,553	1,279	3,321	159.6
804400000	Paltas	867	2,579	2,370	-8.1
806100000	Uvas	943	1,420	3,319	133.6
1801001900	Cacao en grano	61	3,324	2,264	-31.9
2005600000	Espárragos preparados	1,539	1,528	1,364	-10.8
811909100	Mango congelado	1,361	851	2,173	155.4
2005991000	Alcachofa preparada	1,744	817	1,428	74.7
2005999000	Demás hortalizas en	1,039	1,365	869	-36.3
811109000	Fresas congeladas	431	1,362	1,373	0.8
	Resto	9,151	10,714	12,733	18.8
	<b>Total</b>	<b>23,891</b>	<b>29,764</b>	<b>37,299</b>	<b>25.3</b>

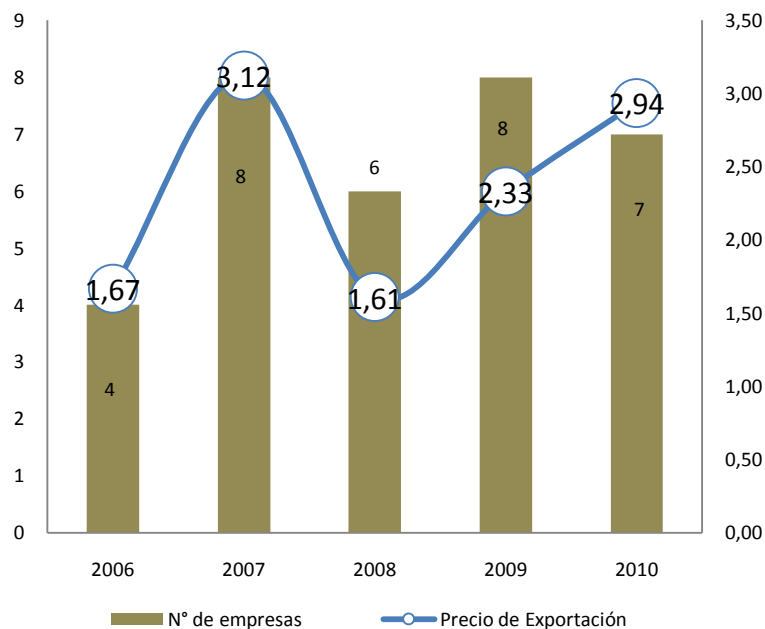
Café: US\$ 29 millones en 2010



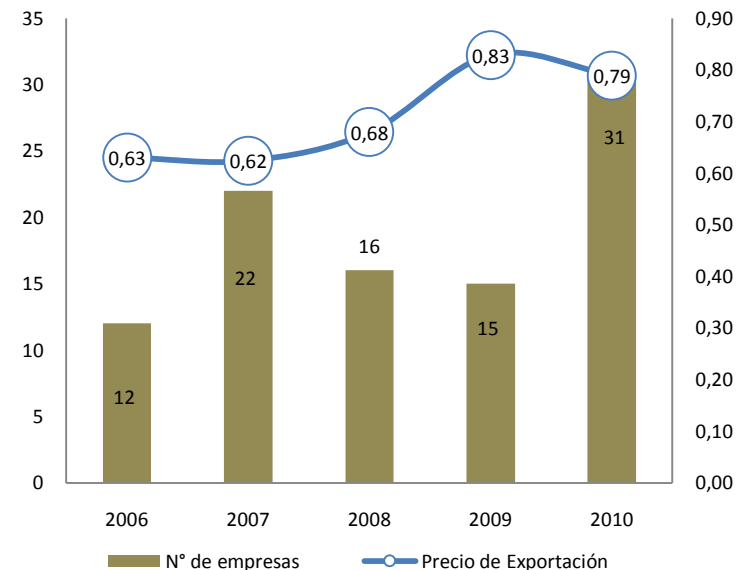
# SECTOR NO TRADICIONAL

## Precios Implícitos productos agrarios

### UVAS



### MANGOS



**Importaciones: US\$ 392 mill.**

1. EEUU: 43%
2. Chile: 41%
3. México: 9%
4. Perú: 2%

**Importaciones: US\$ 63 mill.**

- 1 México: 59%
2. Perú 8%
3. Ecuador: 7%



# AGRO NO TRADICIONAL

## Precios canal minorista

Producto	Origen	Precio CAD\$	Lugar de compra
Uva	Estados Unidos	3.49 lb	Saint Lawrence
	Brasil	2.99 lb	Metro
	Estados Unidos	2.99 lb	Sobeys
	Estados Unidos	2.49 lb	Jean Talon
	Sudáfrica	2.49 lb	IGA
	Estados Unidos	1.99 lb	Jean Talon
Producto	Origen	Precio CAD\$	Lugar de compra
Mango	Brasil	2.00 c/u	Jean Talon
	México	1.99 c/u	IGA
	Ecuador (Ataulfo)	1.66 c/u	Saint Lawrence
	Brasil	1.49 c/u	Loblaws
	Ecuador (Ataulfo)	1.49 c/u	Loblaws



## AGRO NO TRADICIONAL

### Algunos precios por producto

Producto	Origen	Precio CAD\$	Lugar de compra
Alcachofa Preparada	España	1.89 frasco 170 ml	IGA
	España	3.49 lata 398 ml	Loblaws
	Perú	2.49 lata 100 ml	Sobeys

Producto	Origen	Precio CAD\$	Lugar de compra
Espárrago Preparado	Perú	2.59 frasco 100 ml	IGA
	Perú	2.99 frasco 341 ml	Loblaws
	China	0.99 lata 341 ml	Loblaws



# AGRO NO TRADICIONAL

## Algunas presentaciones y precios de productos



### Tendencias:

Productos orgánicos

Certificaciones de comercio justo.

Convenience food



# SECTOR NO TRADICIONAL

## Exportaciones sector pesca

### Sector Pesca

#### US\$ Miles FOB

Partida	Descripción	2008	2009	2010	Var. % 10/09
304299000	Filete de Trucha congelada	1,176	2,180	2,470	13.3
1604160000	Preparaciones y conservas de sardinas	-	133	438	229.3
307291000	Conchas de abanico	49	49	365	641.1
307490000	Pota congelada	94	199	344	72.7
303790000	Pejerrey congelado	277	735	245	-66.7
301100000	Peces ornamentales	44	25	47	89.3
	Resto	584	213	139	-34.7
	<b>Total</b>	<b>2,224</b>	<b>3,534</b>	<b>4,048</b>	<b>14.6</b>



# SECTOR NO TRADICIONAL

## Productos con potencial en el sector pesca

- Perico (filetes, porciones)
- Pejerrey (HG, mariposa)
- Calamar
- Bonito (entero IQF)
- Caballa
- Pota (botones, cubos, filetes)
- Concha de abanico (sin coral)
- Tilapia (filetes)
- Langostinos (colas)
- Conservas: atún, ensaladas y otras preparaciones, sardinas, anchoas, caballa



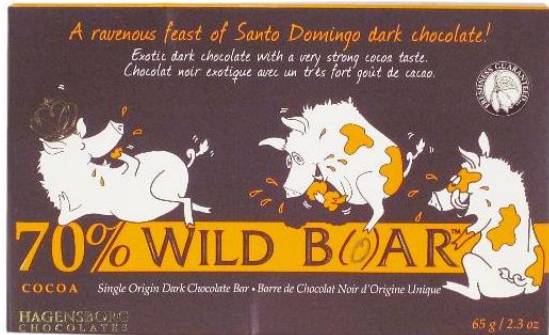
# SECTOR NO TRADICIONAL

## Presentaciones para productos del sector pesca





# Diversificación de productos



Chocolates 39%-64%-70% Cacao



Listo para comer  
Alcachofas y Espinaca



Thompson Seedless -  
Pasas



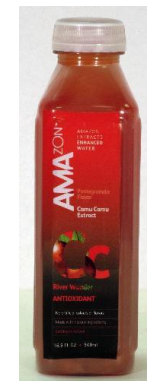
Té de Cacao



Aderezos a base de paprika  
y otros ingredientes



Mermelada de Mango



Bebidas a base de papaya,  
granada y maracuya.

# Diversificación de productos



**Comida para mascotas,  
a base de pescado  
(bonito)**



**Snacks para mascotas,  
100% naturales y a base de  
frutas**



**Snacks para mascotas, a  
base de frutas**

# Diversificación de productos



**Loción a base de mantequilla de cacao y de mango. Aroma a coco y papaya**

**Aceite Aromático con aroma a eucalipto**

**Loción a base de palta y maracuyá**

**Loción corporal a base de granada**



# SECTOR NO TRADICIONAL

## Exportaciones Textil - Confecciones

### Sector Textil Confecciones

#### US\$ Miles FOB

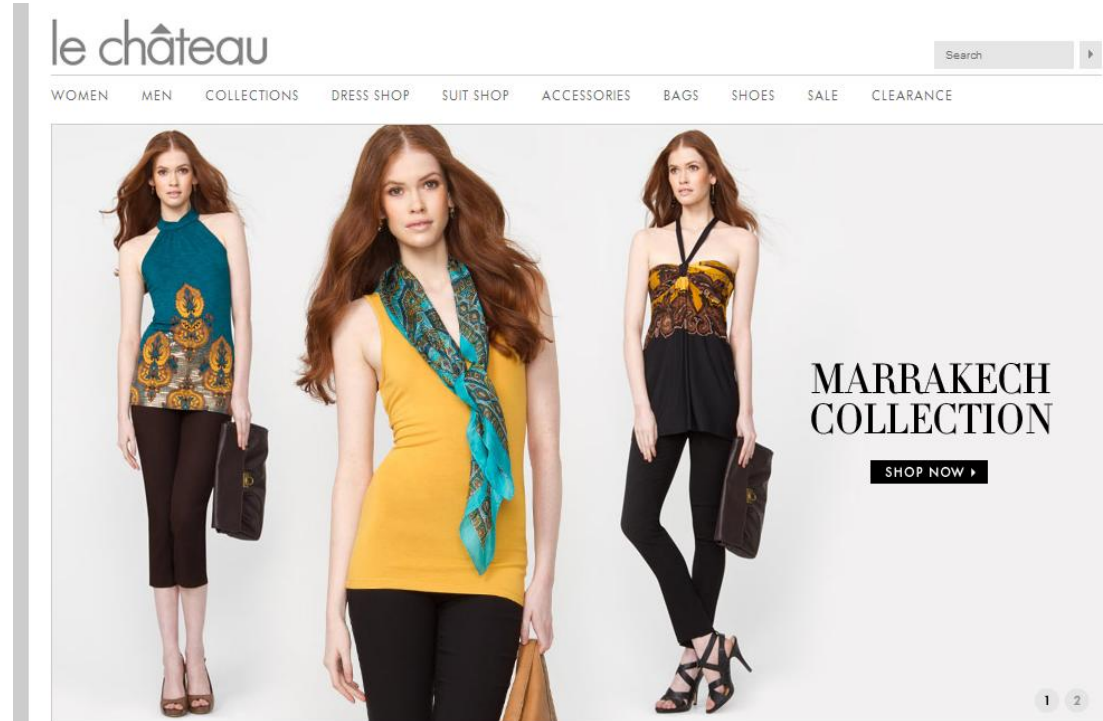
Partida	Descripción	2008	2009	2010	Var. % 10/09
61091000	T-shirts de algodón	4,619	4,995	6,163	23.4
61051000	Camisas de punto de algodón para hombres y niños	2,967	2,500	1,691	-32.4
55063000	Fibras acrílicas o modacrílicas para la hilatura	945	870	1,122	29.0
61061000	Blusas de punto de algodón para damas y niñas	1,020	723	735	1.7
61142000	Demás prendas de vestir de punto de algodón	421	1,306	731	-44.0
61062000	Camisas, blusas de punto de fibras sintéticas para mujeres o niñas	45	98	627	541.9
51091000	Hilados de lana o pelo fino	562	488	471	-3.4
61099090	T-shirts y camisetas interiores de punto de las demás materias textiles	259	453	308	-31.9
61044200	Vestidos para mujer y niñas de punto de algodón	174	94	197	110.4
61112000	Prendas y complementos de vestir de punto para bebés de algodón	187	151	152	0.5
61071100	Calzoncillos y slips del algodón	237	215	146	-31.9
	Resto	2,877	5,236	3,529	-32.6
	<b>Total</b>	<b>14,314</b>	<b>17,128</b>	<b>15,873</b>	<b>-7.3</b>

# TEXTIL CONFECCIONES

## Moda y Precios



**Bolso (material paja y  
madera)**  
**CAD \$ 40**



**Tank**  
**CAD \$ 20**

### FASHION S/S 2012

High maintenance or girl next door, Spring Summer 2012 will be THE season for the ladies. Strappy sandals and peep toes show off her pedicure. High heels and wedges make legs look toned and va-va-voom. There is a lot of colour including sexy, sunny yellow, with metallics for sparkle. Pale pastels are demure and ladylike, cork footbeds are earthy and comfy.



#### Glamour girls

Clockwise from top:  
 Guess Pizana; Balmoda Nina;  
 Naturalizer Peyton;  
 Guess Nanci; Runway Italia;  
 Dromedaris Mala; Ecco  
 Botillon; Nine West Play It  
 Cool3.

### FASHION S/S 2012



#### Girlly girls

Clockwise from top right:  
 Aru; Lavishoes Ada; AK Anne  
 Kleta Elong; Franco Sarto  
 Pizeta; Jessica Simpson Wish;  
 Guabe Clover; Vital Tosca  
 Ara.

# TEXTIL CONFECCIONES

## Moda y Precios



**Jean en algodón  
orgánico  
CAD \$ 148**



# SECTOR NO TRADICIONAL

## Exportaciones del sector maderas

### Sector Maderas

#### US\$ Miles FOB

Partida	Descripción	2008	2009	2010	Var% 10/09
4409299000	Las demás maderas molduradas	-	69	773	1,011.6
4409291000	Tablillas para parques	339	377	602	59.6
4407990000	Demás maderas aserradas	115	0	209	97,864.7
4407220000	Maderas aserradas de virola	834	171	97	-43.6
4418790000	Demás tableros ensamblados	791	149	61	-59.2
	<b>Resto</b>	353	77	49	-36.4
	<b>Total</b>	2,432	845	1,791	112.0





# SECTOR NO TRADICIONAL

## Exportaciones de otros sectores

### Sector Metal Mecánico

US\$ Miles FOB  
2010

Partes y Piezas para Bombas – US\$ 487 mil  
Partes de máquinas – US\$ 276 mil

### Sector Minería No Metálica

US\$ Miles FOB  
2010

Travertino – US\$ 929 mil  
Inodoros y lavaderos – US\$ 232 mil

### Otros sectores

US\$ Miles FOB  
2010

Calzado en cuero – US\$ 221 mil  
Artículos de joyería en plata – US\$ 98 mil



- Trato directo con productores / exportadores.
- Relación de confianza, respuesta inmediata y contacto permanente.
- Contar con una buena página web actualizada y todos los datos de contacto.
- Brindar información abundante sobre producto y producción (imágenes).
- Tener cuidado en consideraciones para etiquetado de productos (idiomas)



## Tratado de Libre Comercio Perú - Canadá

Ministerio de Comercio Exterior y Turismo

- Antecedentes
- Importancia
- Comercio de Bienes
- Grupos de Negociación
- Estudios Técnicos
- Cronograma
- Cierre de Negociación
- Difusión

### CIERRE DE NEGOCIACIÓN

- TLC Perú - Canadá, Acuerdos** NEW!  
29 Mayo 2008
- Cierre de Negociaciones Perú Canadá - Informe Sector Privado**  
08 Febrero 2008
- Minuta de Conclusión de Negociaciones del Acuerdo de Libre Comercio entre Canadá y Perú**  
26 Enero 2008
- Informe Final TLC Perú - Canadá**



Archivo Edit Ir a Favoritos Ayuda

Atrás Búsqueda Favoritos

Dirección http://www.mincetur.gob.pe/newweb/Portals/0/comercio/tlc\_canada/pdf/acuerdos/02%20Anexo%20203-2%20Cronogr Ir Vínculos

211 / 344 90% Find

7113.11.10 Findings, not plated or clad	5%	A
7113.11.90 Other	8.5%	A
7113.19.10 Findings, not plated or clad	5%	A

### Tariff Schedule of Canada

<u>Tariff Item Description of Goods</u>	<u>Base Rate</u>	<u>Staging Category</u>
7113.19.90 Other	6.5%	A



## Algunos productos con desgravación inmediata

<b>Partida Arancelaria</b>	<b>Sector</b>	<b>Arancel actual</b>	<b>Arancel con TLC</b>
0710.21.00	Arvejas	7.5%	0
0710.8010	Espárrago congelado	19%	0
1805.00.00	Cacao en polvo, sin azúcar añadido	6%	0
1901.10.10	Preparación de alimentos con harina de trigo; almidón o extracto de malta	6%	0
2005.60.00	Espárragos	14%	0
2005.80.00	Maíz Dulce	10.5%	0
2007.91.00	Mermelada de agrios	8.5%	0
2008.40.10	Pulpa de frutas	6%	0



## Algunos productos con desgravación inmediata

<b>Partida Arancelaria</b>	<b>Sector</b>	<b>Arancel actual</b>	<b>Arancel con TLC</b>
	<b>Vestido / confecciones</b>	18%	0
6106.20.00	Vestidos para damas y niñas, chaquetas y blazers, faldas, Pantalones, overalls, shorts de algodón		0
6104.41.00	Vestidos de Lana y algodón	18%	0
6105.10.00	Camisas de Algodón para caballeros	18%	
	<b>Textiles y calzado</b>		
5903.20.29	Textiles que no contienen fibra artificial	14%	0
6402.20.11	Sandalias hechas de caucho	16%	0
6403.20.00	Calzado hecho con suela de cuero, con parte superior con tiras de cuero	18%	0



## Algunos productos con desgravación inmediata

<b>Partida Arancelaria</b>	<b>Sector</b>	<b>Arancel actual</b>	<b>Arancel con TLC</b>
	<b>Pesca</b>		
0304.29.90	Filetes de pescado fresco o congelado	0%	0
0303.79.00	Pescado congelados excl. filetes	0%	0
0307.49.00	Pota Congelada	0%	0
1604.16.00	Anchoas en conserva	0%, 9%	0
0307.29.10	Concha de abanico congelada	0%	0
	<b>Manufacturas Diversas</b>		
6802.21.00	Mármol y travertino tallado	3.5%	0
2833.25.00	Sulfato de cobre	0%	0
4409.29.10	Maderas, tablillas y frisos para parkés	0%	0
7407.10.00	Barras y perfiles de cobre	0%, 2.5%, 3%	0

**Muchas gracias !**

