



La calidad en el comercio internacional de alimentos

Claudia Solano

csolano@promperu.gob.pe

Coordinadora Dpto. de Gestión de Calidad

PROMPERÚ

10 de junio de 2015

Lima, Perú



Las exportaciones peruanas (en millones de US\$)

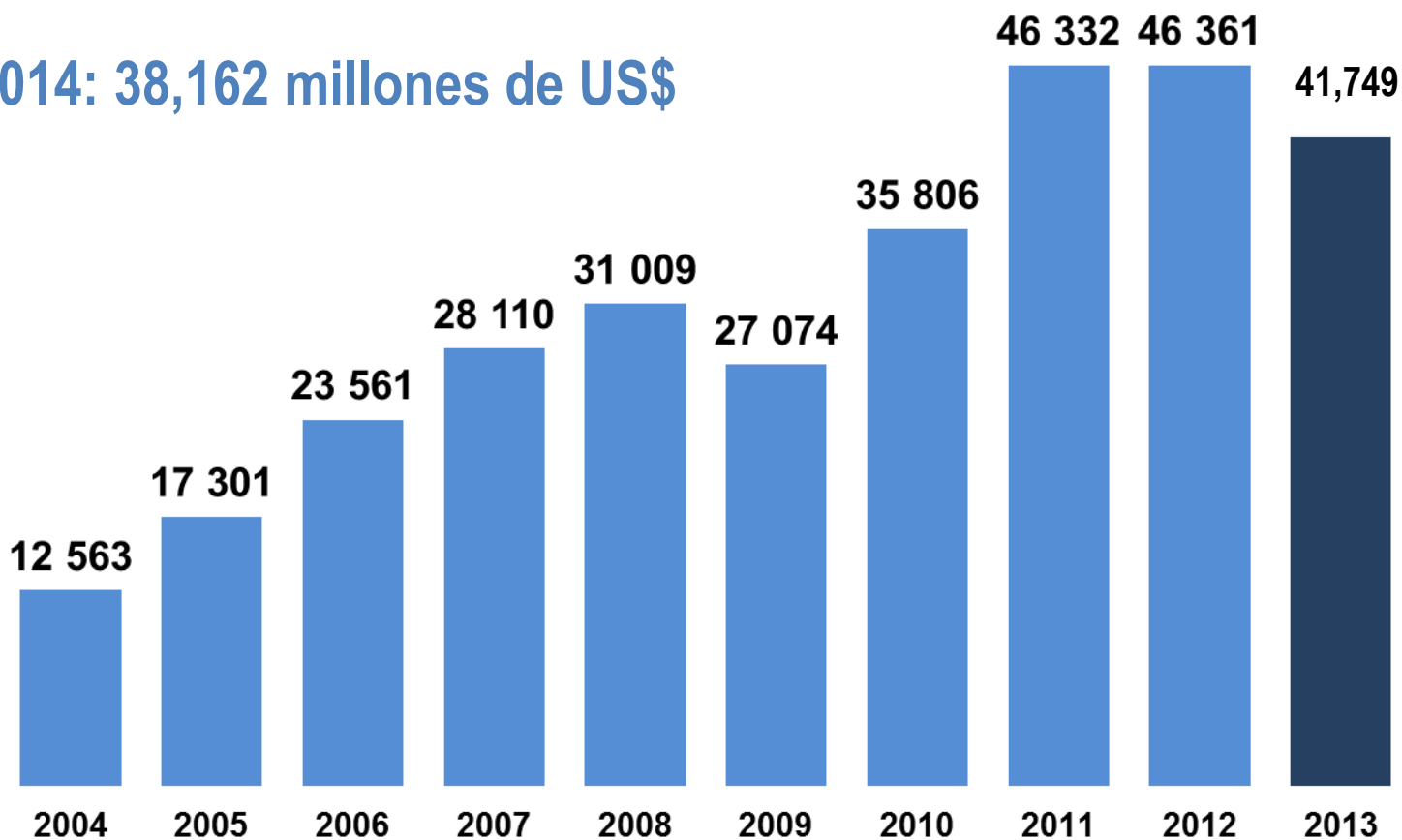
-15.7%

Caída
Exportaciones
Tradicionales

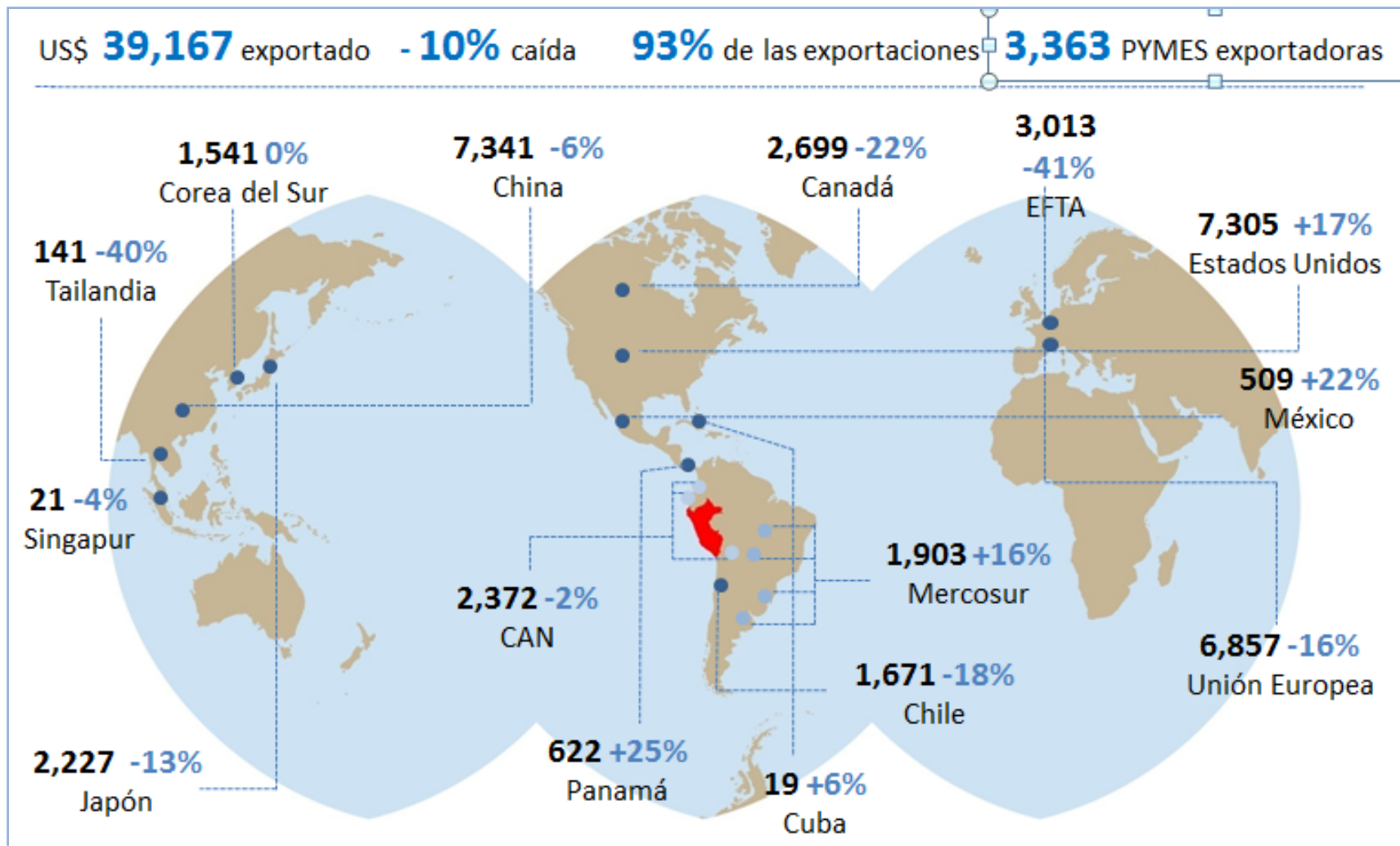
5.0%

Caída
Exportaciones
No Tradicionales

2014: 38,162 millones de US\$



Aprovechando los Acuerdos Comerciales (en millones de US\$)



Líderes exportadores en el mundo



Primero



Quinto



Segundo



Sexto

Ventajas comparativas

Ubicación en trópico seco - cerca a la línea ecuatorial

Intensa radiación solar que favorece la fotosíntesis

Invernadero natural en la Costa Peruana (no tenemos ni T^o ni lluvias extremas)

País mega diverso

84 de 117 ecosistemas del mundo (72%)

28 de 32 climas del mundo (88%)

650 especies de fruta (chirimoya, camu camu, aguaymanto, lúcuma, sauco, cocona, etc.)

1408 especies de plantas medicinales (sangre de grado, hercampuri, muña, yantén, etc).



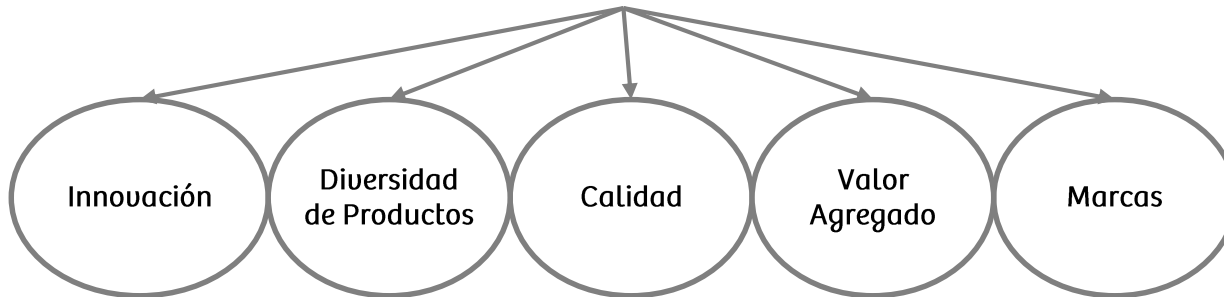
Nuevos retos :

- Mayor competencia
- **Diferentes preferencias de los consumidores**
- **Nuevos mercados, nuevos retos**
- Nuevos patógenos
- **Nuevas regulaciones para ingresar a mercados exigentes**
- **Requisitos de calidad comercial exigentes**



Debemos ser competitivos

Elementos Diferenciadores



Propuesta de Valor

Diversidad de Productos de alta calidad e innovación que satisfagan mercados de Alto valor.

Consideraciones

Nuevos mercados (China, Japan, South Korean)

Nuevos productos exportados (arándano, granada, etc.).

Mayor oferta de productos orgánicos (Más de 50 productos)

Expansión de la cocina peruana en el mundo



Nueva oferta exportable en frescos



Arándano



Tuna



Granada



Chirimoya



Granadilla



Aguaymanto





Requisitos para exportar alimentos

Requisitos para exportar alimentos

Obligatorios

- Requisitos de inocuidad: para garantizar la seguridad de los consumidores. Ejem: MSF y OTC.

Voluntarios

- Requisitos de calidad: para garantizar el vender productos que satisfagan a los clientes y sus diferentes preferencias. Ejem: normas internacionales como la ISO 9001, ISO 14000 y normas privadas como Globalgap, BRC, SQF

Requisitos generales obligatorios

- Producto exportable, restricciones fitosanitarias:
 - protocolos fitosanitarios
 - embalaje de madera
 - Límites Máximos de Residuos de Plaguicidas (LMR)
- Inspección en aduana.
- Cumplir otras regulaciones de acceso:
 - Etiquetado
 - No exceder niveles de metales pesados.
 - Bioterrorismo,
 - LACF, otras normativas
- Normas de origen

Requisitos fitosanitarios

- No todas las frutas y hortalizas frescas pueden exportarse debido a restricciones fitosanitarias.
- Se establecen Protocolos fitosanitarios por producto-mercado y en algunos casos puede incluir tratamientos cuarentenarios.
- Existen medidas fitosanitarias implementadas a nivel internacional: NIMF 15

Country/Region:
 Approved Name:

[Search by Scientific Name](#)

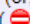
-- Select --

Options

- ▶ **Home**
- Port Information
- FAQ
- Glossary
- Contact Us
- ⊖ Inspection Procedures
- ⊖ For Official Use

Date: Jan 27, 2015

Country Summary: Approved Commodities
Peru

Click on ([OPEN CIR](#)) to see the Commodity Import Requirements (CIR) for the approved commodity. The Country Summary displays all the approved imports for the specified country (or, region). Columns displaying plant part and Port(s) of Entry are shown as it is possible for an import to be regulated differently based upon those factors. A flag () indicates information that is intended for and available to an APHIS/CBP audience only.

Relevant, Active Alerts:

Short Description
No Alerts found

Instructions:

Instruction Text
None

Includes approved commodities from "All Countries": [[EXCLUDE](#)]

CIR	Commodity	Plant Part	Port(s) of Entry
OPEN CIR	Allium spp.	All plant parts	All Ports
OPEN CIR	Aloe	Above ground parts	All Ports
OPEN CIR	Artichoke, Jerusalem	Tuber	North Atlantic (NA)
OPEN CIR	Artichoke, globe	Immature (closed) flower	All Ports
OPEN CIR	Arugula	Leaf, Stem	All Ports
OPEN CIR	Asparagus	Spear	All Ports

100%

<https://epermits.aphis.usda.gov/manual/index.cfm?ACTION=pubHome>



Tratamientos cuarentenarios

Tratamiento en frío



Tratamiento con bromuro de metilo



Tratamiento hidrotérmico



TRADE

Export Helpdesk

European Commission > Trade > Export Helpdesk

- Inicio
- Mi exportación**
- Requisitos
- Aranceles
- Acuerdos preferenciales
- Estadísticas
- Quiénes somos
- Recursos

Export Helpdesk

La Unión Europea es el mercado único más grande del mundo y el Export Helpdesk es la «ventanilla única» que le facilitará su acceso.

En sólo unos clics el «Export Helpdesk» informa a las empresas de los países en desarrollo sobre los aranceles, requisitos, acuerdos preferenciales, contingentes y estadísticas de la Unión Europea que les afectan

Requisitos

- [Comprender el mercado de la UE](#)
- [Requisitos sanitarios y fitosanitarios](#)
- [Requisitos medioambientales](#)
- [Requisitos técnicos](#)
- [Normas de comercialización](#)
- [Restricciones a la importación](#)
- [Trucos y astucias sobre requisitos de importación](#)

Aranceles

- [Información arancelaria vinculante](#)
- [Reducciones y suspensiones arancelarias](#)
- [Contingentes](#)
- [Antidumping](#)
- [Trucos y astucias sobre aranceles](#)

Estadísticas

Cifras actualizadas del comercio entre mi país y la UE/sus países miembros.
[Compruébelo aquí!](#)

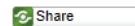
Mi exportación

¿Qué aranceles, requisitos y acuerdos comerciales preferenciales se aplican a mi país y mi producto?

[Compruébelo aquí!](#)



Compartir Export Helpdesk:



Acuerdos preferenciales

- [Normas de origen](#)
- [Sistema de Preferencias Generalizadas \(SPG\)](#)
- [Acuerdos de Asociación Económica \(AAE\)](#)
- [Acuerdos de Libre Comercio](#)

Selecciona un país:

- [Regímenes comerciales autónomos](#)
- [Países o territorios de ultramar \(PTU\)](#)
- [Uniones aduaneras](#)

Últimas noticias

[Quick guide to new labelling rules for fishery products](#)
As from 13th Dec 2014 fishery products imported into the EU need to comply with new rules.
December 2014

[New food labelling rules explained](#)
From 13th Dec 2014 products imported into the EU need to comply with new food labelling rules illustrated in this guide.
December 2014

[Combatting illegal fishing - green light for 5 countries, one red card](#)
Belize, Fiji, Panama, Togo and Vanuatu are fighting successfully against illegal fishing says the EU Commission and proposes a red card for Sri Lanka.
October 2014

[Más noticias](#)

Reportajes

[La voz de las delegaciones](#)
Noticias desde el otro lado

[Trading with Egypt](#)
Your opinion counts

[Vestidos para exportar](#)
Historia desde el terreno

[Más noticias](#)

Recursos

- [Video](#)
- [Encuentre el código de su producto](#)
- [Dossier de comunicación](#)
- [Contactos empresariales](#)
- [Noticias](#)
- [Historias](#)

Quiénes somos

[Datos de contacto](#)



CONSULTA DE REQUISITOS

Importación Exportación Tránsito Internacional

PRODUCTO:

palta

Buscar

Seleccione	Nombre del Producto	Partida Arancelaria	Código CRF
<input checked="" type="radio"/>	PALTA, fruto fresco (Persea americana)	0804.40.00.00	03

Página 1 de 1, Registros 1 de 1

Aplicación	País de Destino	País de Origen
COMERCIALIZACION	<ul style="list-style-type: none">AUSTRIABELGICABOLIVIABRASILBULGARIACANADACHILECHIPRECOLOMBIACOSTA RICADINAMARCAECUADOREEUUEL SALVADORESLOVAQUIAESLOVENIAESPAÑAESTONIAFINLANDIAFRANCIAGRECIAGUADALUPEGUATEMALAHOLANDA (PAISES BAJOS)HONDURASHONG KONGHUNGRIAINGLATERRAIRLANDAITALIA	

Mostrar Requisito



<http://181.65.241.231:7001/consultaRequisitos/consultarRequisitos.action>

CONSULTA DE REQUISITOS

Importación Exportación Tránsito Internacional

PRODUCTO:

palta

Buscar

Selección	Nombre del Producto	Partida Arancelaria	Código CRF
<input checked="" type="radio"/>	PALTA, fruto fresco (Persea americana)	0804.40.00.00	03

Página 1 de 1, Registros 1 de 1

Aplicación	País de Destino	País de Origen
COMERCIALIZACION	EEUU	PERU

Mostrar Requisito

REQUISITO FITOSANITARIO DE EXPORTACION

Producto	Variiedad	Nombre Científico
PALTA, fruto fresco : Aguacate	HASS	Persea americana
País Destino	País de Origen	
EEUU	PERU (ANCASH,AREQUIPA,AYACUCHO,ICA,LA LIBERTAD,LAMBAYEQUE,LIMA,MOQUEGUA,TACNA)	
Uso o Destino	Tipo	Estado
COMERCIALIZACION,CONSUMO	EXPORTACION	AUTORIZADO

Requisito(s) fitosanitario(s)

1. REQUISITOS GENERALES: [Ver documento adjunto](#)

Certificado fitosanitario.

Certificado de lugar de producción.

Certificado de planta de empaque.

Ver plan de trabajo.

2. PLAGAS REGULADAS:

Ceratitits capitata , Anastrepha fraterculus , Coccus viridis , Stenoma catenifer , Ferrisia malvastra

3. DECLARACIÓN ADICIONAL:

"The Hass avocados included in this shipment were produced, packed, inspected, and found free of pests in accordance with 7CFR319.56-50"

4. TRATAMIENTO CUARENTENARIO:

5. REQUISITOS DE ETIQUETADO:

Código de lugar de producción.

Código de planta de empaque.

Departamento de origen.

6. CONSIDERACIONES PARA LLENAR EL C.F.:

Consignar el número de precinto.

Nombre y código de planta de empaque.

Código de lugar de producción.

Consignar el número de contenedor.



Embalaje de madera

- Norma internacional que reglamenta el embalaje de madera utilizado en comercio internacional (NIMF 15).
- Se aplica a los pallets, la madera de estiba, jaulas, bloques, barriles, cajones, tablas para carga, collarines de paletas y calces.
- La entidad de control de esta norma en Perú es SENASA.
- SENASA registra y aprueba a las empresas que pueden brindar el tratamiento a los embalajes de madera y fabricantes de los mismos.



Límites Máximos de Residuos de Plaguicidas - LMR

La cantidad de residuos encontrada en los alimentos debe ser segura para los consumidores y lo más baja posible.

- El límite máximo de residuos (LMR) es el máximo nivel de residuos de plaguicida legalmente tolerado en los alimentos o en los piensos.
- Cada país cuenta con una legislación de LMR que será inspeccionada a criterio de los especialistas de aduana al ingreso del alimento en destino.

Guía Referencial LÍMITE MÁXIMO DE RESIDUOS PLAGUICIDAS químicos de uso agrícola (P.Q.U.A.) para los principales productos hortofrutícolas de exportación según mercado de destino

[Ruta exportadora](#)

10 de julio del 2013

[Inteligencia de Mercados](#)[Informes de las exportaciones
peruanas por sectores](#)[Test Exportador](#)[Regiones](#)[Sectores Productivos](#)[Calidad](#)[Regulaciones](#)[Acuerdos Comerciales](#)[Estadísticas](#)[Exporta Fácil](#)[Directorios](#)[Enlaces de Interés](#)[Calendario de Actividades](#)[Comuníquese](#)[Recomendar](#)

25

[Twitter](#)

3

[Regulaciones y Acceso a Mercados](#) | [Eventos](#) |

Regulaciones y Acceso a Mercados

Con el objeto de apoyar la implementación de normas, regulaciones y otros requerimientos internacionales se viene realizando una intensa difusión de las mismas a nivel nacional a efectos de apoyar su implementación oportuna, ampliando las oportunidades de acceso a los distintos mercados.

Para tal fin, PROMPERU elabora publicaciones como cartillas, folletos y guías informativas, realiza charlas y seminarios y brinda una atención personalizada al público interesado.

**Colombia**

- Estudio para la identificación de requisitos de acceso al mercado y regulaciones para el ingreso de productos alimenticios a Colombia **Nuevo**

**China**

- Guía de Requisitos Generales de acceso de alimentos a China

**Emiratos Arabes Unidos**

- Guía de Requisitos de Acceso a Mercados a Emiratos Arabes Unidos

**Corea**

- Guía de Requisitos Generales de acceso de alimentos a Corea

**INGRESO**

USUARIO

CONSULTA RAPIDA

Registro de carga de datos al Módulo de Consultas LMR Datos, actualizado al 7 de diciembre de 2012.

	AUSTRALIA	BRASIL	CANADA	CODEX	CHILE	CHINA	COLOMBIA	UNION EUROPEA	REINO UNIDO	INDIA	JAPON	COREA DEL SUR (REPÚBLICA DE COREA)	MÉXICO	MALASIA	FEDERACION RUSIA	TAIWAN	ESTADOS UNIDOS	VENEZUELA
ESPARRAGO	LMR		LMR	LMR				LMR	LMR		LMR		LMR				LMR	
MANGO FRESCO			LMR	LMR		LMR		LMR	LMR		LMR					LMR	LMR	
ALCACHOFA			LMR	LMR				LMR	LMR								LMR	
UVA DE MESA			LMR	LMR		LMR	LMR	LMR	LMR	LMR	LMR		LMR	LMR	LMR		LMR	LMR
CEBOLLAS			LMR	LMR			LMR	LMR	LMR		LMR						LMR	
PALTAS (AGUACATES)			LMR	LMR				LMR	LMR				LMR				LMR	
MANDARINA			LMR	LMR				LMR	LMR								LMR	LMR
CAFE				LMR				LMR	LMR		LMR	LMR						
NARANJAS			LMR	LMR				LMR	LMR								LMR	
TANGELO			LMR	LMR			LMR	LMR	LMR								LMR	
PIMIENTOS			LMR	LMR				LMR	LMR				LMR				LMR	
ARVEJAS CHINAS (Snow Peas)			LMR	LMR				LMR	LMR								LMR	
AJOS				LMR	LMR		LMR										LMR	LMR
GRANADILLA								LMR									LMR	
ACEITUNA		LMR		LMR			LMR											



LOGIN

Note for MRLDatabase.com Users: You do not need to re-register. Simply enter your same login credentials.

Need a MRLDatabase.com Enhanced Account? [Sign Up Here](#)

Email Address:

Password:

LOGIN

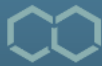
By logging in you agree to the Global MRL Database [Terms of Use](#) and [Privacy Policy](#).

Forgot your password? [Recover password](#)



<https://www.globalmrl.com/db#login>





PESTICIDE MRLS

CLEAR SELECTIONS ✕

Select Commodities, Pesticides, and Markets to include in your search.

Commodities

SHOW ALL

SELECT ALL

Pesticides

SHOW ALL

SELECT ALL

Markets

SHOW ALL

SELECT ALL

United States will be included in all queries.

Report Display Options

Perspective Market: United States

RUN MRL REPORT

[Clear Selections](#)



MRL News

Stay up-to-date with [MRL News](#). Updated daily, this news feed will keep you informed of MRL changes to the database as well as other MRL regulatory and policy updates from around the globe.

[Register](#) to receive a digest of updates in your email every Monday



Requisitos voluntarios



Normas internacionales y privadas:



GAP - USA

GLOBALG.A.P.
The Global Partnership for Good Agricultural Practice

BRITISH RETAIL CONSORTIUM

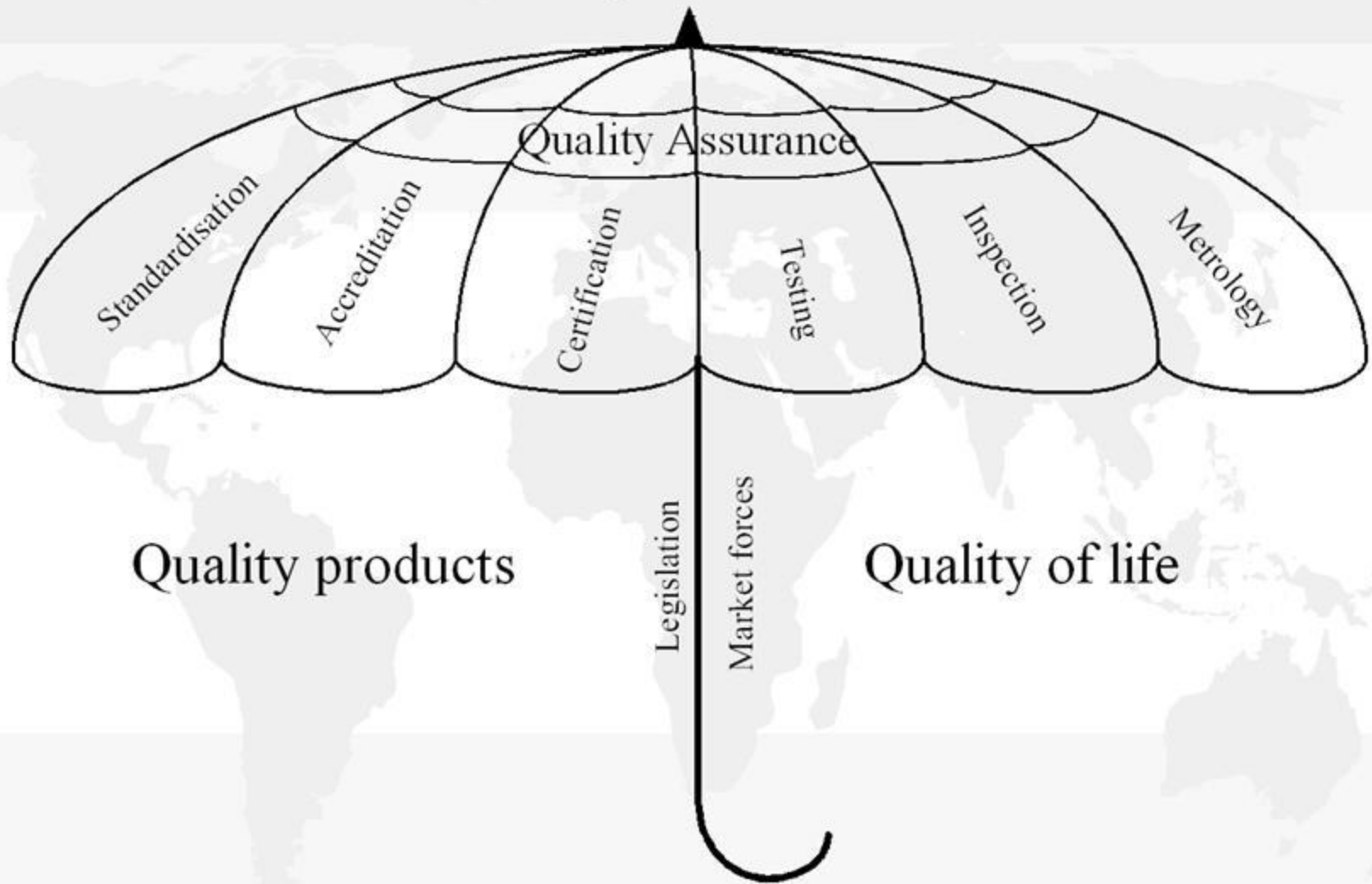


prom
perú



El Perú y el Sistema Nacional de Calidad

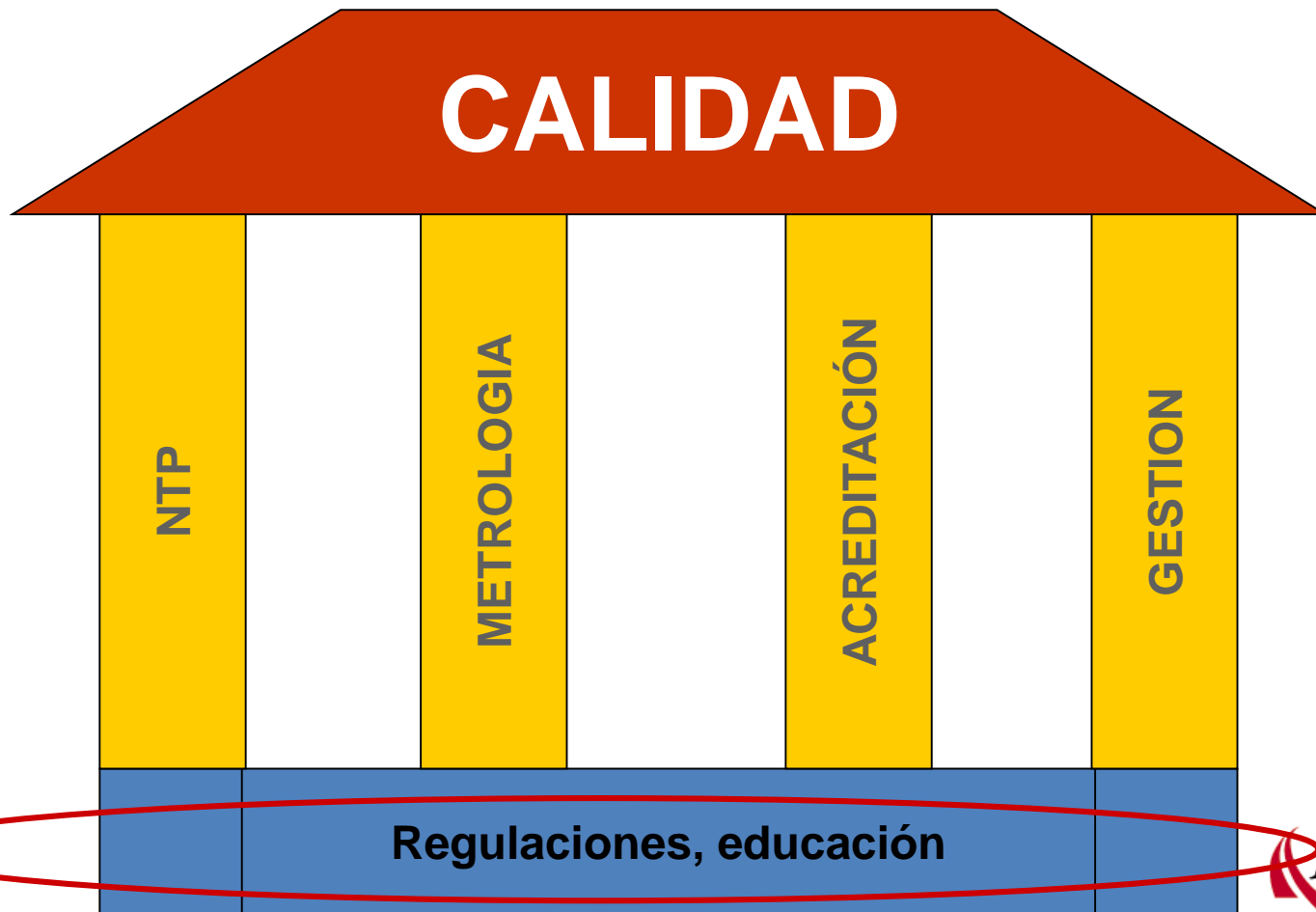
Quality Infrastructure



Culture

Commitment

Sistema Nacional de Calidad



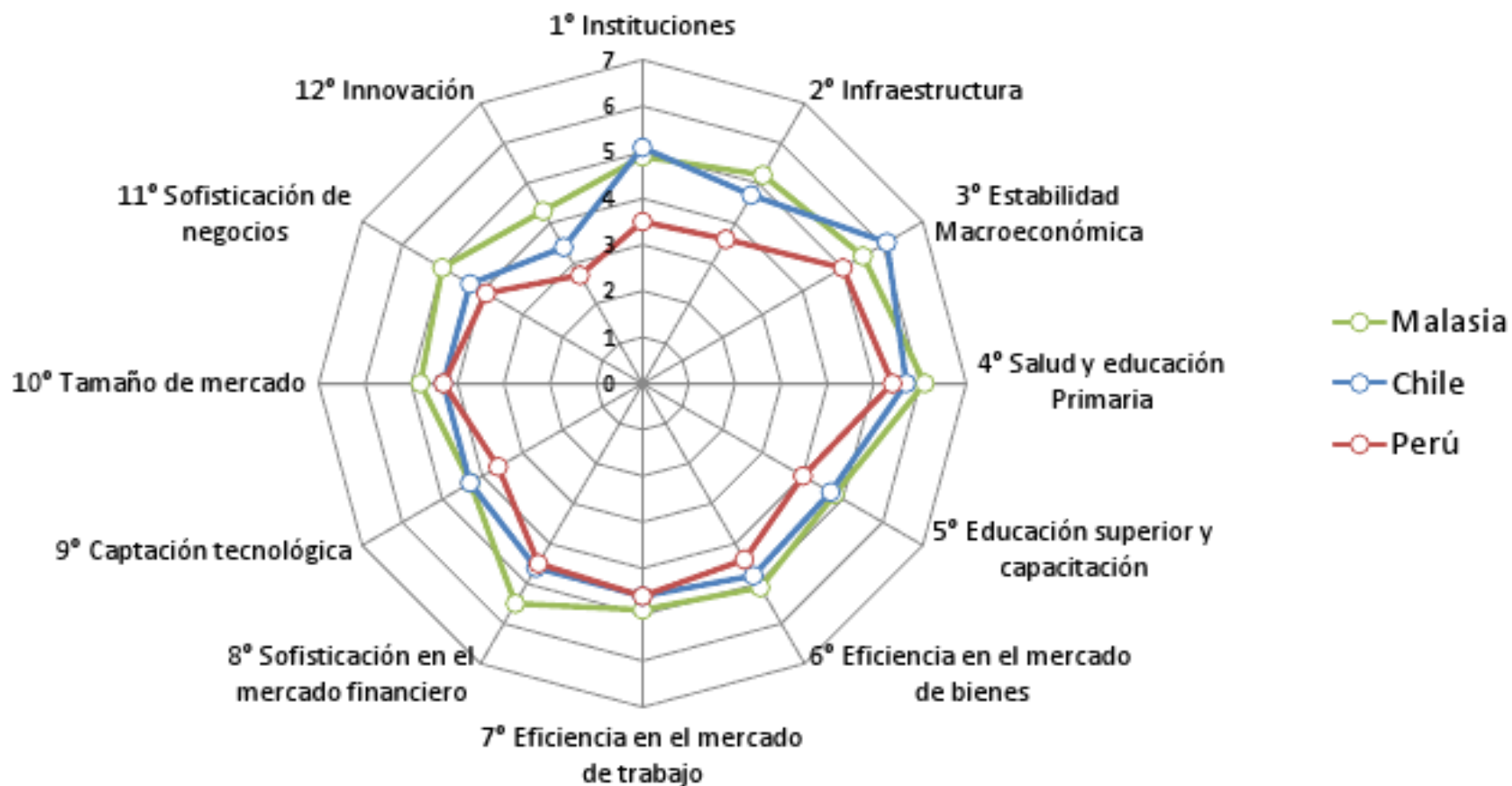
Pilar del Sistema Nacional de Calidad

Países	Normalización:	Acreditación:	Metrología:	Evaluación de la conformidad:
	Normas y otros documentos existentes	Laboratorios acreditados	Capacidades de medida reconocidas*	Empresas con Certificación ISO en Gestión de la Calidad
Perú	4,000	48	18	811
EE.UU	83,007	2,052	1,021	28,935
Alemania	70,351	2,373	885	47,156
España	29,900	689	311	59,576
Francia	29,990	1,270	307	23,065
Corea	26,822	512	431	-
Japón	25,000	453	363	68,484
China	23,799	2,912	425	257,076
Italia	21,725	930	396	130,066
Brasil	10,015	473	358	14,049
Argentina	8,300	165	229	4,428
México	3,194	603	160	5,020
Chile	6,906	238	33	4,619

Fuente: "Diagnóstico del Sistema Nacional de Calidad Peruano – Documento Final – Julio 2011

* En el marco del Acuerdo de Reconocimiento Mutuo

Avances en la competitividad



Resultados del ICR 2007/08-2011/12

Región	2011/12	2010/11	2009/10	2008/09	2007/08	Variación 2007/08 - 2011/12
Lima	1°	1°	1°	1°	1°	-
Moquegua	2°	3°	3°	3°	3°	+1°
Arequipa	3°	2°	2°	2°	2°	-1°
Ica	4°	4°	4°	4°	4°	-
Tacna	5°	5°	5°	5°	5°	-
Tumbes	6°	6°	7°	7°	7°	+1°
La Libertad	7°	8°	8°	8°	8°	+1°
Lambayeque	8°	7°	6°	6°	6°	-2°
Piura	9°	10°	10°	10°	11°	+2°
Junín	10°	9°	9°	9°	9°	-1°
Ancash	11°	11°	12°	11°	10°	-1°
Madre de Dios	12°	12°	11°	12°	13°	+1°
Cusco	13°	13°	13°	13°	12°	-1°
Pasco	14°	14°	14°	14°	14°	-
San Martín	15°	15°	15°	15°	15°	-
Ucayali	16°	16°	17°	16°	16°	-
Ayacucho	17°	17°	16°	17°	17°	-
Puno	18°	18°	18°	18°	18°	-
Cajamarca	19°	19°	20°	21°	21°	+2°
Apurímac	20°	21°	21°	23°	23°	+3°
Huánuco	21°	23°	23°	22°	22°	+1°
Amazonas	22°	20°	19°	20°	19°	-3°
Loreto	23°	22°	22°	19°	20°	-3°
Huancavelica	24°	24°	24°	24°	24°	-

Preferencias de los consumidores

Buena apariencia (presentación)



**Mercado de París
Chirimoyas de
España
con protección
contra
sacudidas y
golpes**

Preferencias de los consumidores



Duraznos
Mismo color, protegidos
contra golpes - Tokio



Chirimoyas de España
con protección contra
sacudidas y golpes - Paris

Preferencias de los consumidores



Valor agregado



**Quinoa
Boliviana**



Valor agregado



Quinoa
Colombiana



Valor agregado

2 for \$4



n
rú

Valor agregado







Valor agregado





Lo que debemos evitar...

Lo que debemos evitar...

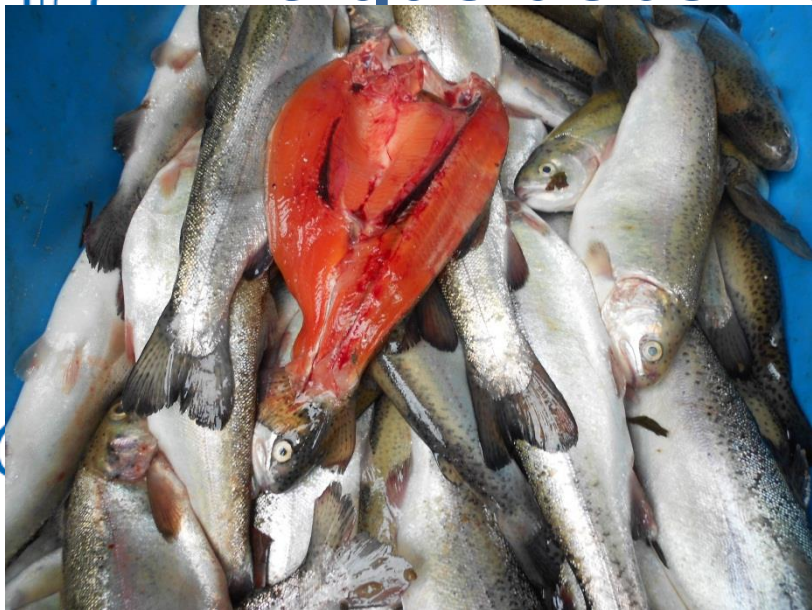


Huaura, Perú
Producto no uniforme y en
cajones reusados de madera
y de forma inadecuada



Mercado Mayorista de
Miami, U.S.A.
Producto uniforme y en
empaquete adecuado

Lo que debemos evitar...

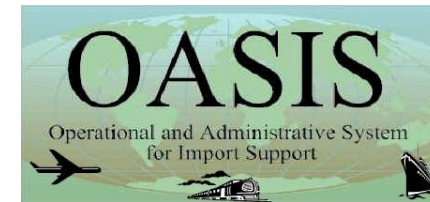


Mercado en
Toronto, Canadá

Mercado de Huancayo y
Huancavelica, producto malogrado

Rechazos de embarques

- Mala imagen para el país
- Mala imagen para la empresa
- Sobrecostos
- Ponen en riesgo el negocio

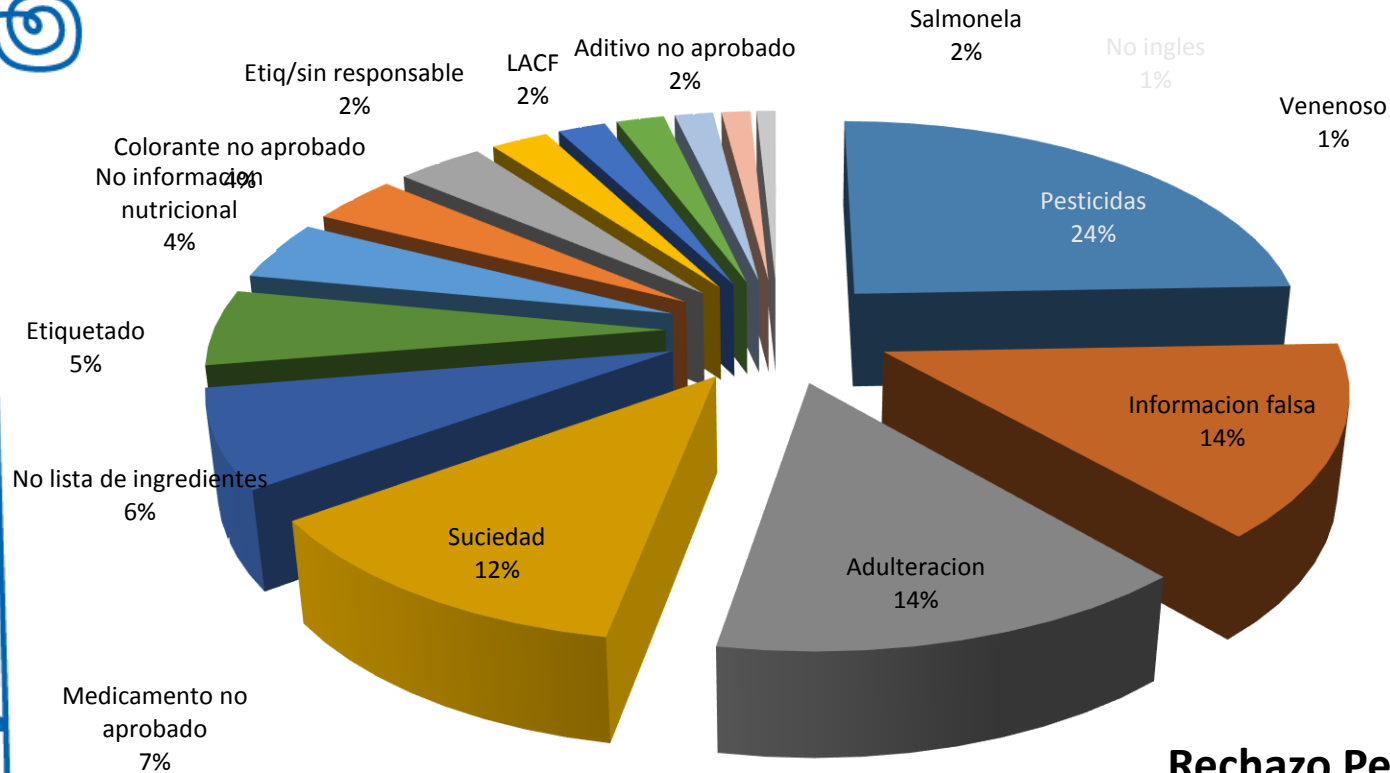


Sistema OASIS

- Antes llamado reporte de detenciones – IDR
- Actualizado mensualmente
- Acceso público:

http://www.accessdata.fda.gov/scripts/ImportRefusals/ir_index.cfm

Rechazos de alimentos peruanos a EE.UU. 2014

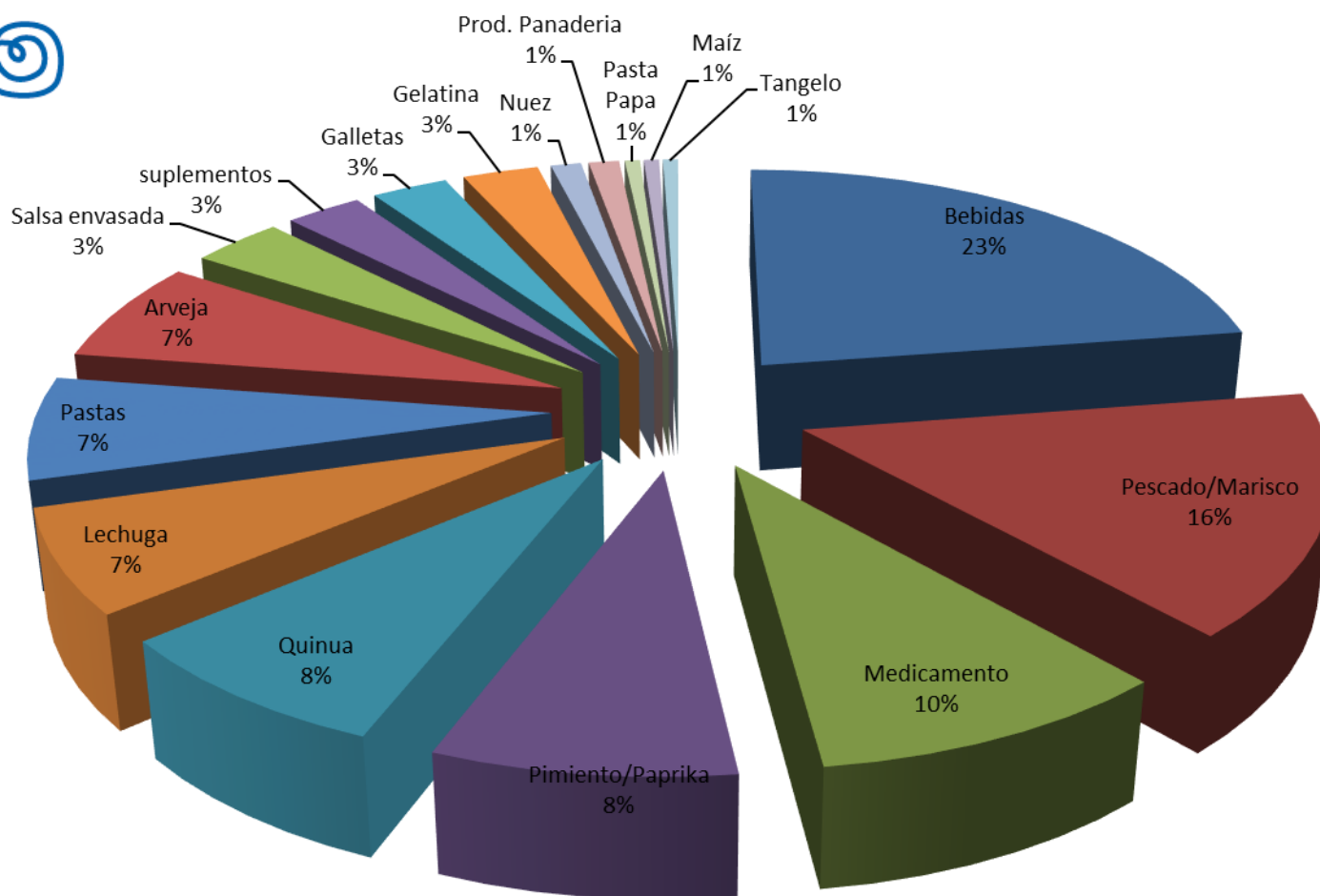


Rechazo Perú 2014

http://www.accessdata.fda.gov/scripts/importrefusals/ir_months.cfm?LType=C



Rechazos de alimentos peruanos a EE.UU. 2014



Fuente: FDA OASIS Refusals
Elaboración: PROMPERU

Productos Rechazados *promperu*

Sistema RASFF

- Sistema con 32 años de antigüedad
- A disposición del público desde 2002 (base legal EC/178/2002)
- El sistema RASFF es una herramienta de integración para el intercambio de información entre las Autoridades Competentes en alimentos y piensos de los Economías Europeas, en caso de que se identifique un riesgo a la salud humana y se requieran tomar medidas: por ejemplo la retención o rechazo.
- Acceso a todo el público:
http://ec.europa.eu/food/food/rapidalert/rasff_portal_database_en.htm

30 YEARS
Rapid Alert
System for
Food and Feed



Sistema RASFF

- La información se clasifica en 4 categorías:
 1. Notificación de alerta
 2. Notificación de Información
 3. Notificación en frontera
 4. Noticias

Directorate-General for
Health & Consumers



ec.europa.eu/rasff

perú

Rechazos de alimentos peruanos a la UE 2014

Producto	Motivo de rechazo	Nro. rechazos	País que notifica
Pulpo congelado	Pérdida cadena de frío	2	España
Calamar	Pérdida cadena de frío	1	España
Camarones congelados	Pérdida cadena de frío	2	España
Harina de pescado	sustancia prohibida	2	Noruega y España
Harina de pescado	Salmonella	2	Francia
Surimi congelado	Histamina	1	Francia
Anchoveta en conserva	Histamina	1	Malta
Uva de mesa	Etefon	6	Holanda
Uva de mesa	Diniconazole	1	Eslovaquia
Uva de mesa	Metomil	3	Suecia, Bélgica y Holanda
Pimiento fresco	Metamidofos	1	Italia
Esparrago verde	Cloruro de Benzalconio	1	Holanda
Pimenton	Bacillus cereus	1	Francia
		24	





La ruta exportadora



Ruta Exportadora

GRUTA EXPORTADORA

Camino a su internacionalización.



3 TERCERA FASE Asistencia empresarial

Dirigido a los exportadores en proceso y a los exportadores.



1 PRIMERA FASE Orientación e información

Dirigido a los usuarios en general.



Orientación básica en temas relacionados a exportaciones.

Organización virtual vía SIICEX.

Seminarios a nivel nacional.

Diagnóstico y orientación de la ruta exportadora.

SS.



2 SEGUNDA FASE Capacitación

Dirigido a los interesados en exportar y exportadores en proceso.

Desarrollo de línea gráfica empresarial.



FORMA DEL SERVICIO

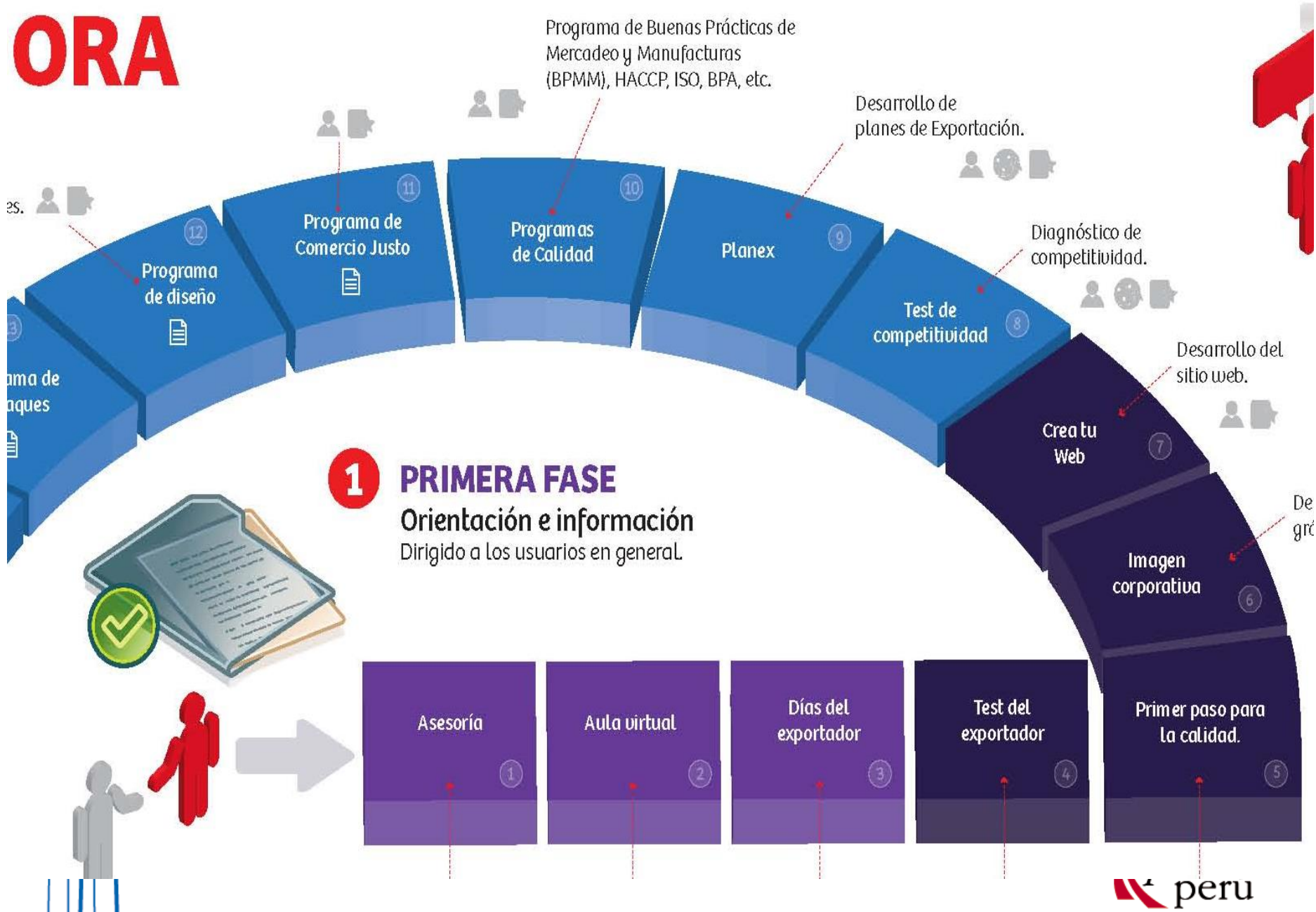
- Personalizado
- Virtual
- Material físico

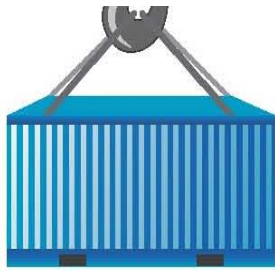
Dirigido a sectores equitativos que reglamente programas.



4 CUARTA FASE Promoción

Dirigido a las empresas exportadoras.





y empaques



Forma consorcios y grupos de exportación.



Mejora de la gestión exportadora.



3 TERCERA FASE Asistencia empresarial

Dirigido a los exportadores en proceso y a los exportadores.

Mejora la gestión de ventas y negociaciones internacionales.



Innovación e implementación de mejoras.



www.siicex.gob.pe/rutaexportadora

Promo. Estudios Especializados y Prospecciones Comerciales.



Generación de marcas colectivas



PROMEX.



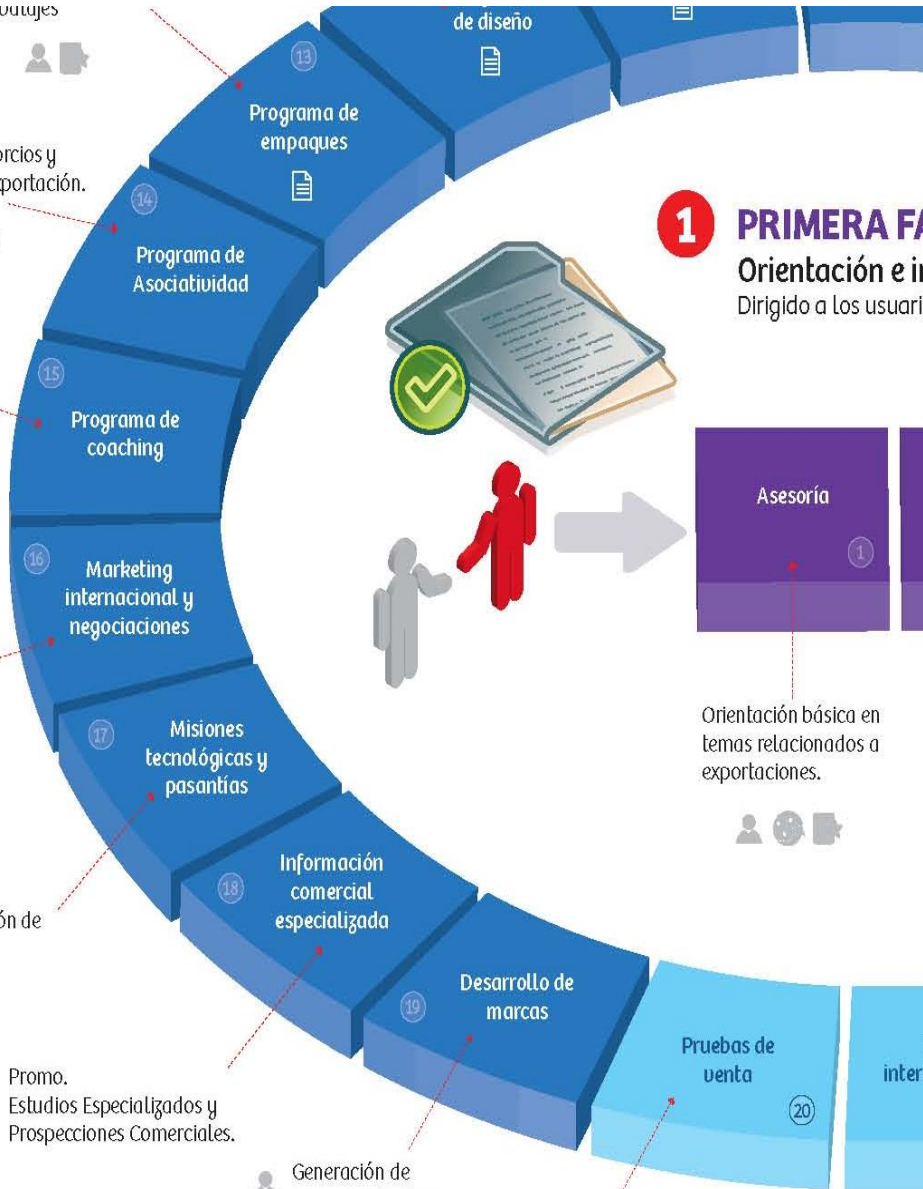
de diseño

1 PRIMERA FASE Orientación e in

Dirigido a Los usuario



Orientación básica en temas relacionados a exportaciones.





4 CUARTA FASE

Promoción

Dirigido a las empresa exportadoras.

Fuente: PromPerú | Infografía



Gracias

www.promperu.gob.pe

csolano@promperu.gob.pe

T. 6167400 anexo 2301