

Facilidades logísticas del Puerto Everglades:

Seminario Miércoles del Exportador - PromPerú

Bercelo, Robert

PortEverglades@broward.org

22 de abril de 2015

La Florida, Estados Unidos



Port Everglades Resumen

Fondo Empresarial del Gobierno del Condado de Broward

- Las operaciones son sufragadas en un 100% por honorarios de usuarios; no dólares de los contribuyentes locales
- \$147 millones de ingresos por concepto de las operaciones en el Ejercicio Fiscal - FY 2013

Puerto de Propietario

- Si desarrollamos y arrendamos el terreno + instalaciones
- NO operamos las terminales o administramos la carga

Corriente de ingresos diversa, con la capacidad de crecer en el futuro

- Cruceros = 42%
- Carga = 21%
- Petróleo = 19%
- Otros = 18%



Port Everglades: Una Potencia Económica (FY 2013)

- Casi \$25.7 mil millones de actividad económica total
- 11.433 empleos directos
- \$733.5 millones en impuestos estatales y locales
- Más de 202.709 empleos de la Florida respaldados, devengando \$7.8 mil millones en salarios



Port Everglades Según las Cifras

#1 Puerto Marítimo en la Florida por Ingresos

\$147 millones (FY2013)

#1 Puerto de Contenedores en la Florida

- 1.872 Recaladas al puerto
- 927.572 TEUs (FY2013)

#1 Puerto Marítimo para Exportaciones en la Florida

- \$13.38 mil millones (CY2013)

#1 Puerto de Carga Refrigerada en la Florida

- 131,516 TEUs (CY2013)

#2 Zona de Comercio-Extranjero en los EE.UU.

\$ 2.4 mil millones (CY 2012)

#2 Puerto Petrolero en la Florida

- 591 llegadas al puerto
- 109 millones de barriles de producto movidos

#3 Puerto de Cruceros en el Mundo

- 772 llegadas al puerto
- 3.6 millones de pasajeros (FY2013)
- 4 millones de pasajeros previstos en FY 2014



Dónde Estamos



Port Everglades Área Jurisdiccional

- Localizado en tres ciudades y Condado de Broward No Incorporado:
 - Hollywood
 - Fort Lauderdale
 - Dania Beach
- Acceso directo al U.S. Interstate System: I-95, I-595, I-75 y Florida Turnpike

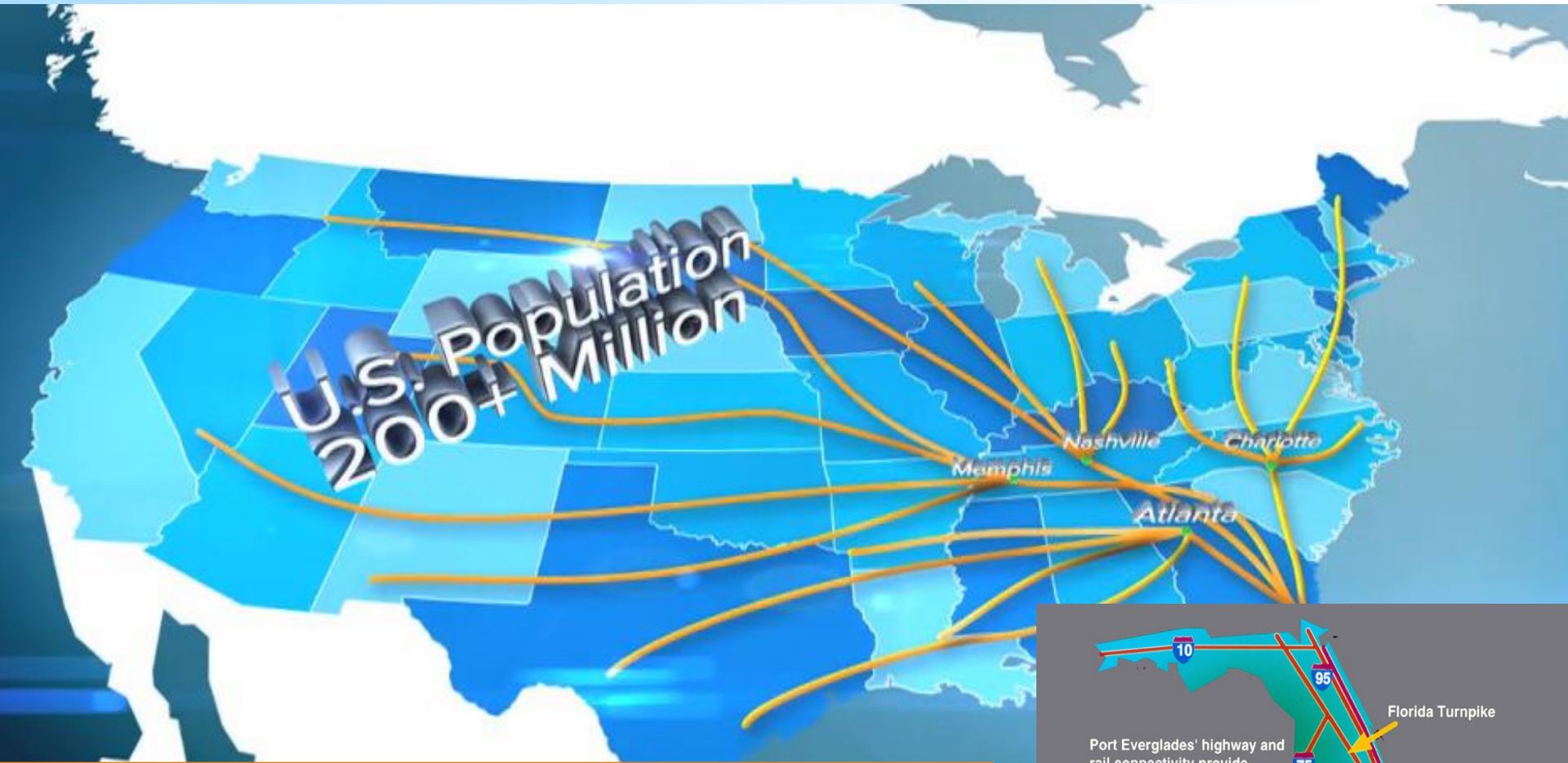


Carga en Contenedores - Guiando a la Florida

- Puerto principal de contenedores en la Florida
- Clasificado 12vo en los Estados Unidos
- Movi6 927.572 TEUs (FY2013)
 - Exportaci6n: 462.853 TEUs • Importaci6n: 464.719 TEUs
- Ingresos de m6s de \$ 31.6 millones
- 20+ dores lineas maritimas, 12 operadores de terminales
- Sirviendo a m6s de 150 puertos en 70 pa6ses



Cómo nos Conectamos - Nacional



Atlanta/Charlotte = 2 días por tren
Nashville/Memphis = 3 días por tren
70% de la Población de EE.UU = 4 días por tren

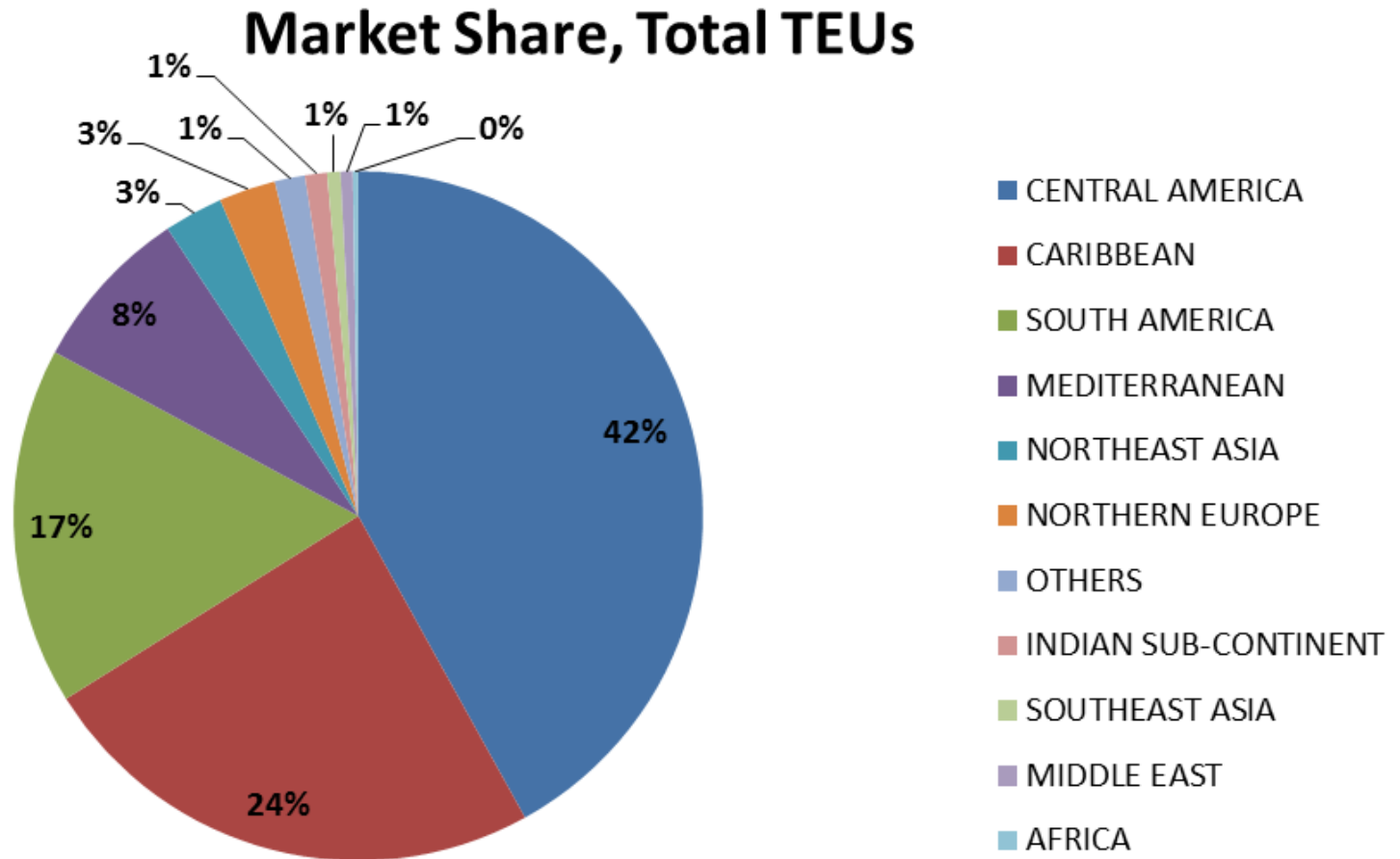


Cómo nos Conectamos Internacionalmente

Cruces de Comercio Norte-Sur y Este-Oeste



Port Everglades - Carga en Contenedores por Línea



Source: PIERS

Comercio con Perú: 10 Puertos Principales de EE.UU.

Puerto de EE.UU.	CY2011	CY2012	CY2013	Enero-Mayo 2014
Houston	29.131	33.663	32.229	13.463
New York/New Jersey	30.709	27.999	26.921	9.840
Port Everglades	12.550	13.494	16.157	6.362
Los Angeles	14.117	16.474	15.667	8.602
Savannah	13.506	15.070	15.529	5.470
Charleston	9.393	12.266	10.997	4.651
Baltimore	8.355	8.310	10.056	4.393
Miami	9.787	8.148	7.173	3.132
Philadelphia	2.830	3.734	6.901	3.492
Norfolk	4.538	4.776	6.150	2.839
Total TEUs	164.736	173.019	174.769	75.560

20 Socios Principales de Exportación

Socio Comerciante	CY2011	CY2012	CY2013	Enero-Mayo 2014
Honduras	34,670	39,358	41,161	20,421
Costa Rica	26,432	25,619	26,610	12,028
Bahamas	19,476	22,945	25,479	10,207
Guatemala	17,047	20,381	21,093	10,751
Venezuela	24,923	29,880	20,199	6,423
República Dominicana	16,440	19,475	19,612	10,007
Panamá	17,854	17,506	18,638	8,534
Antillas Holandesas	17,853	17,966	18,155	8,268
Colombia	14,297	13,892	13,931	4,829
El Salvador	9,453	11,247	13,929	6,344
Chile	12,132	12,177	13,407	6,591
Perú	9,702	10,456	12,399	4,949
Ecuador	8,822	9,205	11,672	5,090
Trinidad y Tobago	11,413	12,193	11,508	5,002
Brazil	15,836	11,551	11,057	4,551
China	15,174	15,099	9,417	3,261
Belize	6,226	6,292	7,507	1,850
Islas Vírgenes	7,513	6,592	6,613	2,929
Haití	8,503	7,792	6,367	2,930
Argentina	7,910	6,767	6,033	2,383
Exportación TEUs:	376,405	390,562	386,370	165,700

20 Socios Principales de Importación

Socio Comerciante	CY2011	CY2012	CY2013	Enero-Mayo 2014
Honduras	50,531	51,820	59,189	33,282
Guatemala	36,057	37,534	49,835	27,084
Costa Rica	21,586	21,942	23,134	9,083
Italia	15,361	20,806	22,430	8,220
Republica Dominicana	10,219	12,723	13,214	6,596
España	8,504	9,432	11,474	6,140
Brazil	9,354	7,724	9,824	5,776
China	10,432	6,574	9,664	5,697
El Salvador	7,917	7,166	9,022	3,852
Chile	4,704	5,870	8,849	5,559
Colombia	9,893	9,419	8,398	2,686
Nicaragua	8,013	8,297	7,993	3,530
Turquía	5,029	7,021	7,409	3,029
Haití	4,431	5,206	6,841	2,676
Ecuador	5,947	5,849	6,029	2,106
Bélgica	4,564	5,774	4,872	2,796
Bahamas	2,901	3,069	3,822	1,243
Perú	2,848	3,038	3,759	1,414
Belize	3,778	2,759	3,448	534
México	1,167	1,330	3,009	3,192
Importación TEUs:	259,183	270,017	310,143	152,266

Lineas Maritimas Principales

Transportadores Oceánicos - EXPORTACION	CY2011	CY2012	CY2013	Enero-Mayo 2014
Hamburg Sud	2,408	2,336	2,973	1,233
CSAV	2,113	2,782	2,695	1,053
Chilean Lines	1,951	2,475	2,597	1,248
MSC	771	125	1,646	565
Trinity Shipping Line	1,347	1,361	1,337	487
Interocean Lines	1,111	1,202	1,126	364
Exportación TEUs:	9,701	10,282	12,376	4,949

Transportadores Oceánicos - IMPORTACION	CY2011	CY2012	CY2013	Enero-Mayo 2014
Trinity Shipping Line	1,019	1,058	1,247	444
Chilean Lines	465	628	653	290
CSAV	416	419	554	177
Hamburg Sud	258	291	553	78
MSC	211	189	414	270
Interocean Lines	475	383	328	115
Importación TEUs:	2,848	3,031	3,759	1,414

20 Artículos de Exportación Principales

Mercancía	CY2011	CY2012	CY2013	Enero-Mayo 2014
Papel y Cartón, Incl. Desperdicios	844	604	1.991	588
Equipo de Construcción y Obras	985	1.209	1.508	228
Maquinaria de EDP, Número, Dirección	956	1.156	1.011	397
Carga General, Misceláneos.	577	760	919	450
Productos Eléctricos y Electrónicos, Misceláneos	525	545	626	179
Piezas de Auto	340	446	480	572
Mercancía de Ferretería, Misceláneos	310	342	286	109
Piezas de Maquinaria, Misceláneos	445	389	256	85
Acondicionadores de Aire	129	158	247	116
Maquinaria Misceláneas., Toca Cintas	425	235	239	107
Muebles	113	112	186	69
Ventiladores, Sopladores, Compresores	71	123	175	35
Motores, Piezas	183	177	174	63
Productos Comestibles, Misceláneos	158	216	174	116
Tintes e Intermedios de Tintura	6	9	157	39
Preparaciones de Inodoros	131	107	153	74
Productos Químicos Inclasificables	45	210	143	53
Equipos y Materiales Médicos	177	172	140	64
Productos Plásticos, Misceláneos	84	71	124	58
Bombas	83	90	116	52
Exportación TEUs:	9.702	10.456	12.399	4.949

20 Artículos de Importación Principales

Mercancía	CY2011	CY2012	CY2013	Enero-Mayo 2014
Azulejos de Cerámica y Mosaico	645	941	972	473
Vegetales	673	612	618	155
Envases, Barriles, etc., Vacíos.	155	24	383	13
Frutas, Misceláneas	144	128	267	41
Ropas, Misceláneas	67	166	168	86
Vestimentas de Mujeres y Bebés	26	16	131	71
Piedras y Guijarros	39	77	107	23
Productos Comestibles, Misceláneos	61	70	89	23
Páprika y Pimienta	52	68	55	5
Carga General, Misceláneas	75	38	52	39
Comestibles Enlatados	54	42	51	71
Artículos del Hogar	45	43	48	11
Vestimentas de Hombre	52	45	47	16
Virutas de Piedra Caliza	6	17	45	7
Productos Plásticos, Misceláneos	28	10	44	16
Automóviles	24	36	35	14
Pescados, Congelados	18	51	34	36
Neumáticos y Tubos de Auto y Camión	12	18	34	12
Jugos Cítricos y Concentrados	5	15	34	10
Leche, Huevos, y Productos	16	40	30	12
Importación TEUs:	2.848	3.038	3.759	1.414

Sumario de Perecederos

Dirección (Reefer)	CY2011	CY2012	CY2013	Enero-Mayo 2014
Exportación TEUs	9.702	10.456	12.399	4.949
No-Refrigerado	9.593	10.329	12.268	4.873
Refrigerado	109	126	131	75
Importación TEUs	2.848	3.038	3.759	1.414
No-Refrigerado	1.892	2.176	2.765	1.060
Refrigerado	956	863	993	354
Total TEUs	12.550	13.494	16.157	6.362

Líder Estatal - Perecederos

Casi la mitad de todos los contenedores refrigerados de la Florida se mueven por medio de Port Everglades



Port Everglades se está Preparando para el Futuro



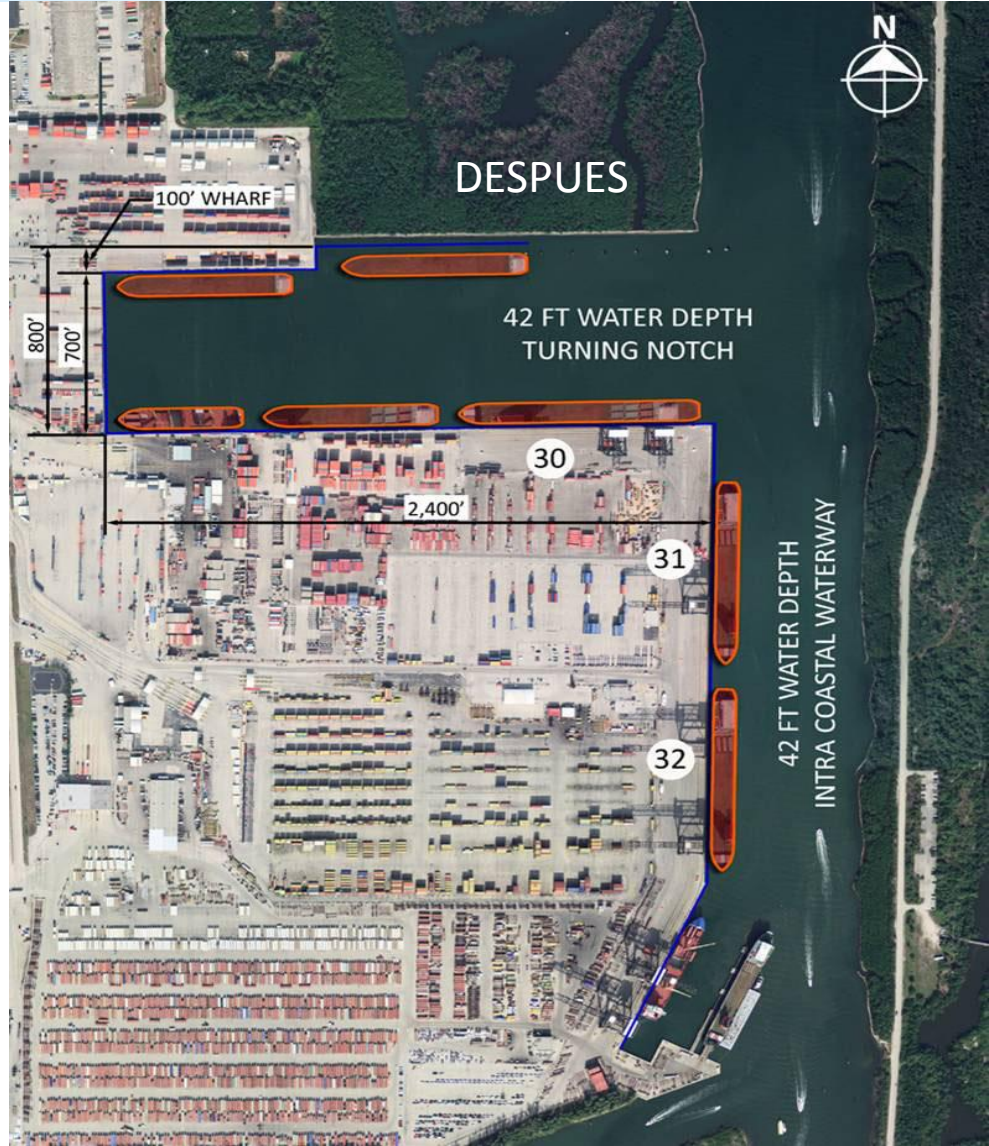
Instalación Intermodal de Transferencia de Contenedores

Gran Apertura celebrada en Julio 14 de 2014



Extensión de la Muesca para Dar la Vuelta de Southport

Añadiendo hasta 5 nuevos amarraderos de carga, grúas super post-Panamax



Realce de Manglares de Tierras Altas



- Componente clave en la Extensión de la Muesca de Giro (Dar la Vuelta) de Southport
- Reemplazando 8.7 acres de manglares existentes con 16.5 acres
- 100,000+ nuevos manglares están siendo cultivados para su plantación

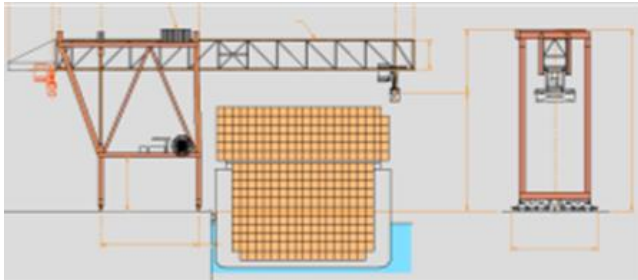


Canales más profundos (48 pies+1+1) y Anchos

Cuerpo de Ingenieros del Ejército de EE.UU./Port Everglades



Grúas de Contenedores



Nuevas Grúas

Actualización de Grúas Existentes

- Actualización de Capacidad
- Nuevas Transmisiones AC

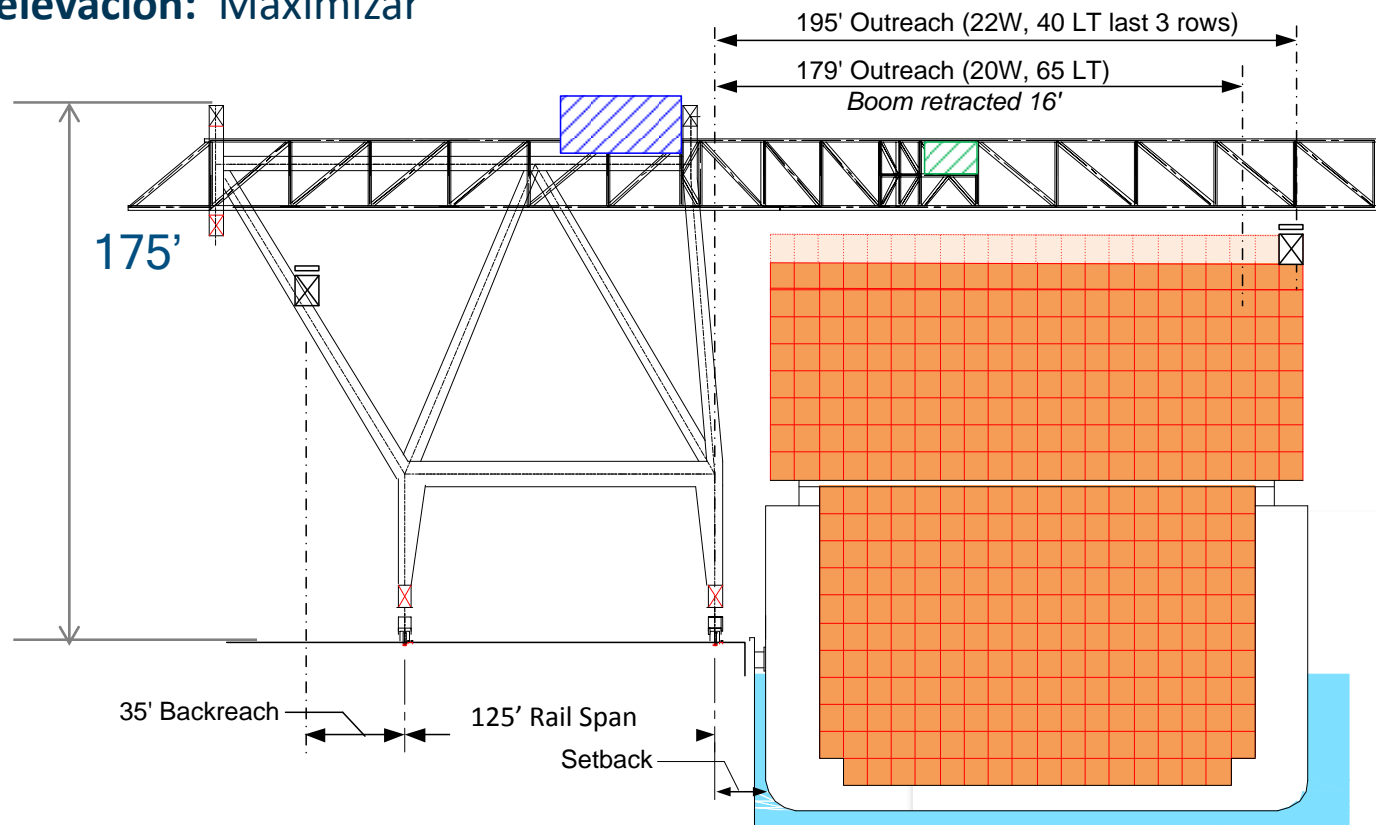


Actualización del Embarcadero (Terreno)



Parámetros de Diseño de las Nuevas Grúas

- Alcance y elevación:** 22 de ancho, hasta 7 de alto en la cubierta
19 de ancho, hasta 9 de alto en la cubierta
- Alcance Trasero:** 35 ' con el brazo extendido completamente
- Capacidad:** 65 LT
- Altura de elevación:** Maximizar



Actualización de la Capacidad de Grúas Existentes

Capacidad de Carga Actual:

46.5 LT bajo

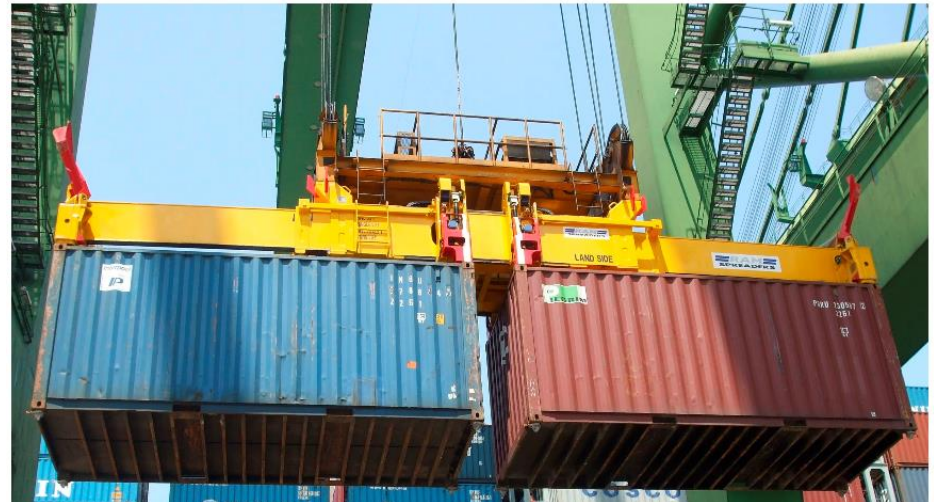
esparcidor de carga doble



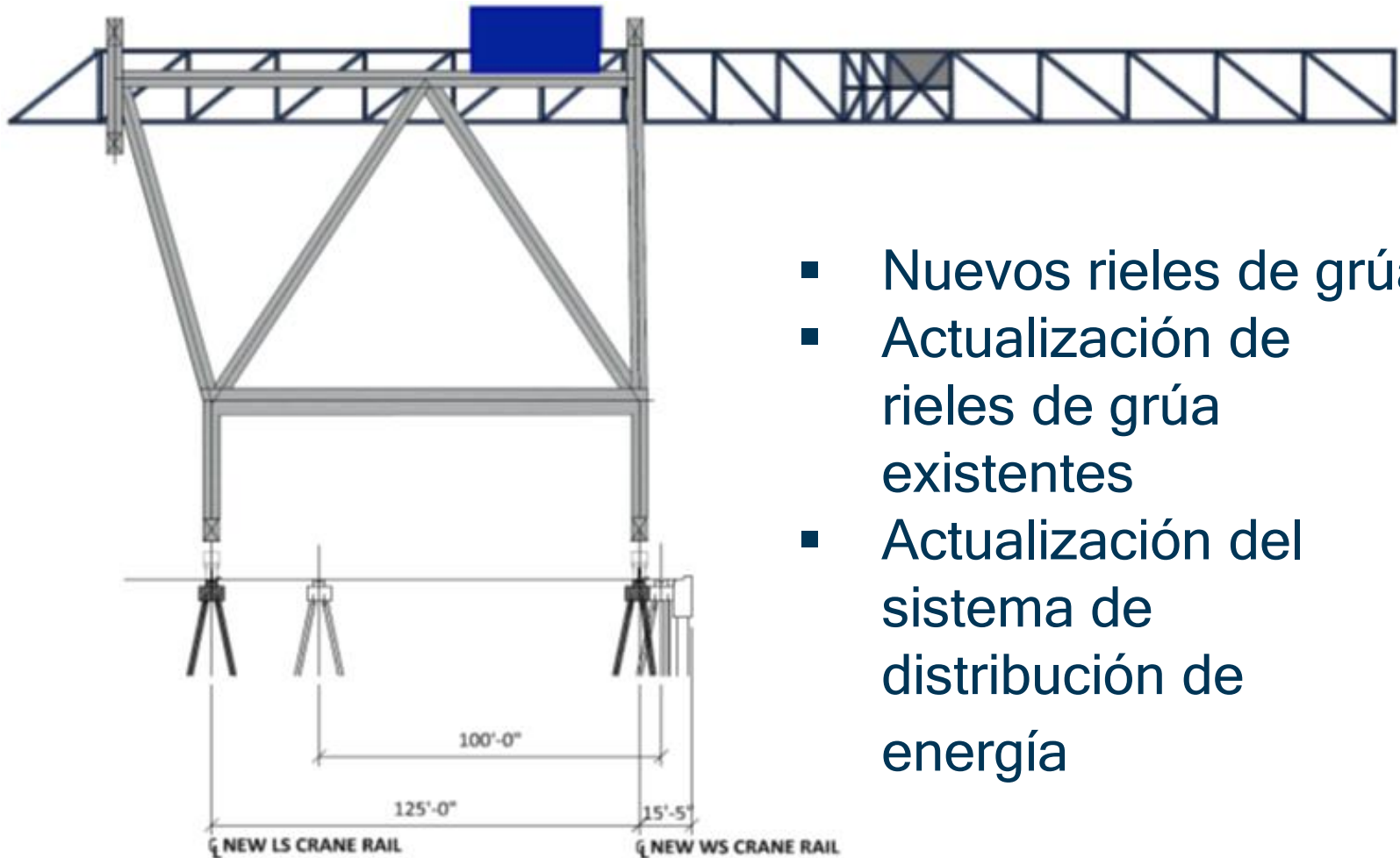
Actualización de Capacidad de Carga :

65.0 LT bajo

esparcidor de carga doble



Mejoras del Terreno



- Nuevos rieles de grúa
- Actualización de rieles de grúa existentes
- Actualización del sistema de distribución de energía

Manténgase Conectado con Port Everglades

Sitio web
porteverglades.net

Correo Electrónico (eMail)
PortEverglades@broward.org

 @Port.Everglades

 @PortEverglades

 @PortEvergladesFL



¿Preguntas?

