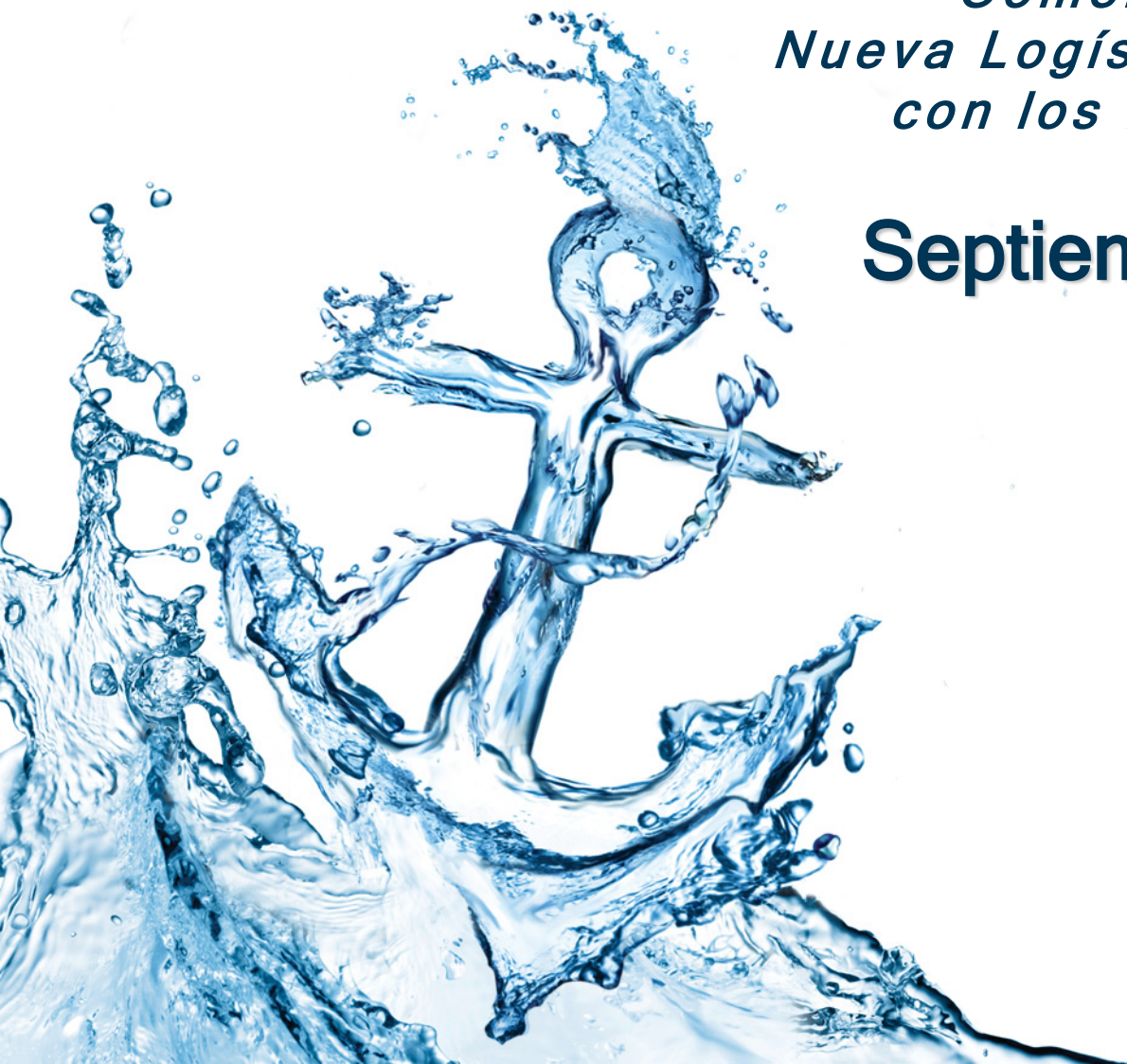


# Presentacion PromPeru

*Comercio con Peru  
Nueva Logística en el comercio  
con los Estados Unidos*

**Septiembre 26, 2017**



# Port Everglades Resumen

## Fondo Empresarial del Gobierno del Condado de Broward

- Operaciones son 100% respaldadas por honorarios de usuarios; no dólares de impuestos locales
- U\$162.6 millones de ingresos por concepto de operaciones en Año Fiscal 2016

## Puerto de Propietario

- Si desarrollamos y arrendamos terrenos e instalaciones
- NO operamos terminales o administramos carga

## Corriente de ingresos diverso, con capacidad de crecer en el futuro

- Cruceros = 34%
- Carga (ctnr) = 22.6%
- Petróleo = 21.4%
- Otros = 18%



# Port Everglades: Potencia Económica (FY 2016)

- Casi \$29.9 mil millones de actividad económica total
- 12.840 empleos directos
- \$829 millones en impuestos estatales y locales
- Más de 226.553 empleos de la Florida respaldados, generando \$8.7 mil millones en salarios



# Port Everglades Según las Cifras (FY2016)

## # 1 Puerto Marítimo en la Florida por Ingresos

- U\$162.6 millones

## # 1 Puerto de Contenedores en la Florida

- 1.860 recaladas al puerto
- 1.037.266 TEUS

## # 1 Puerto Marítimo para Exportaciones en la Florida

- U\$11.07 mil millón

## # 1 Puerto de Carga Refrigerada en la Florida

- EXPO: 29.154 / IMPO: 101.099

## # 2 Puerto Petrolero en la Florida

- 551 llegadas al puerto
- 116 millones (barriles)

## # 3 Zona Franca en EE.UU.

- U\$ 6.4 mil millón

## Entre los 3 Principales Puertos de Cruceros en el Mundo

- 877 recaladas
- 3.88 millones total de pasajeros



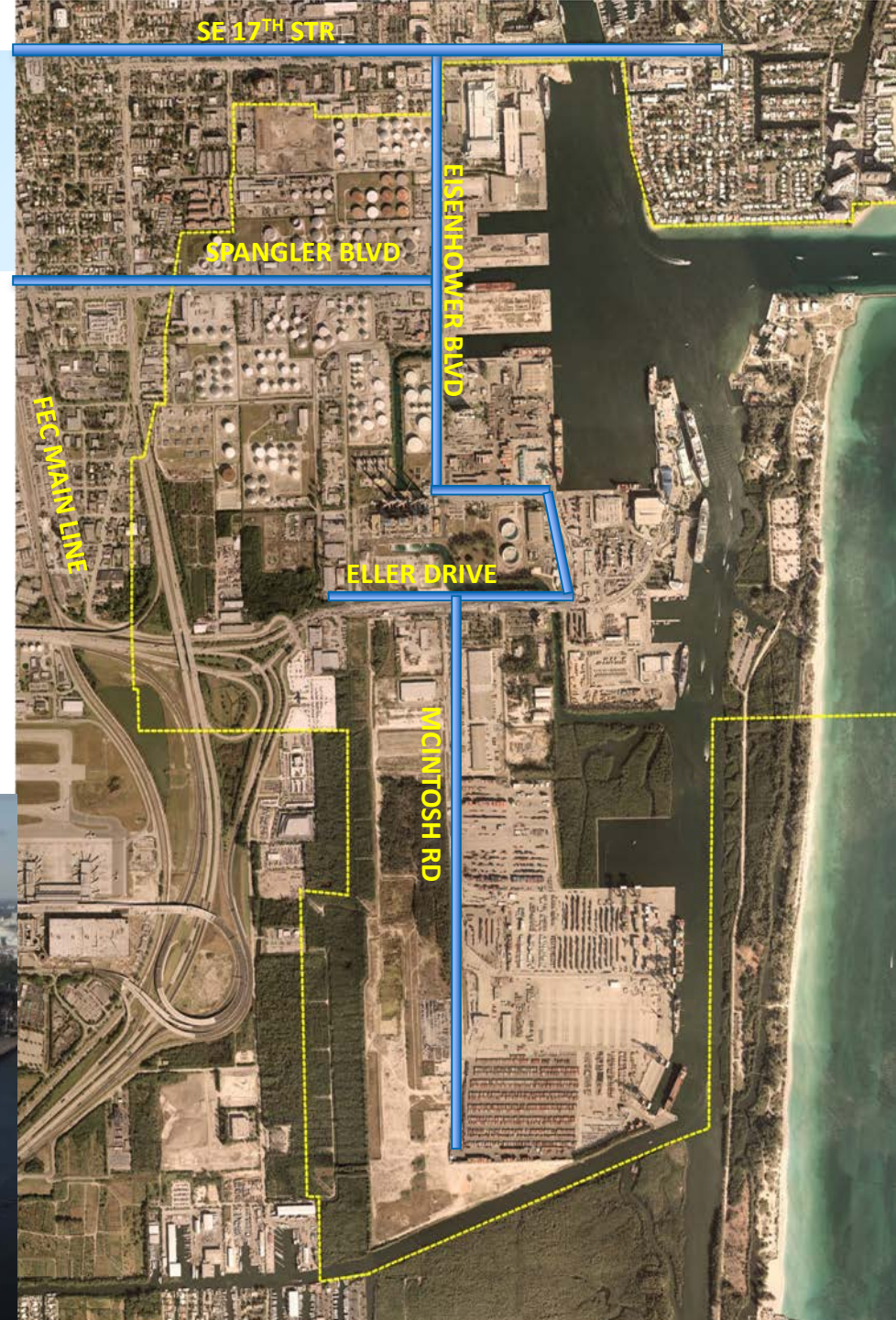
# Dónde Estamos localizados





# Port Everglades Área Jurisdiccional

- Localizado en tres ciudades y Condado de Broward No Incorporado:
  - Hollywood
  - Fort Lauderdale
  - Dania Beach
- Acceso directo al U.S. Interstate System: I-95, I-595, I-75 y Florida Turnpike

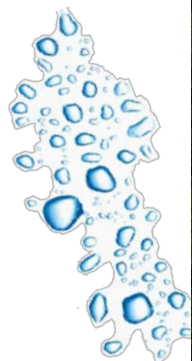


# Conectividad: Nacional





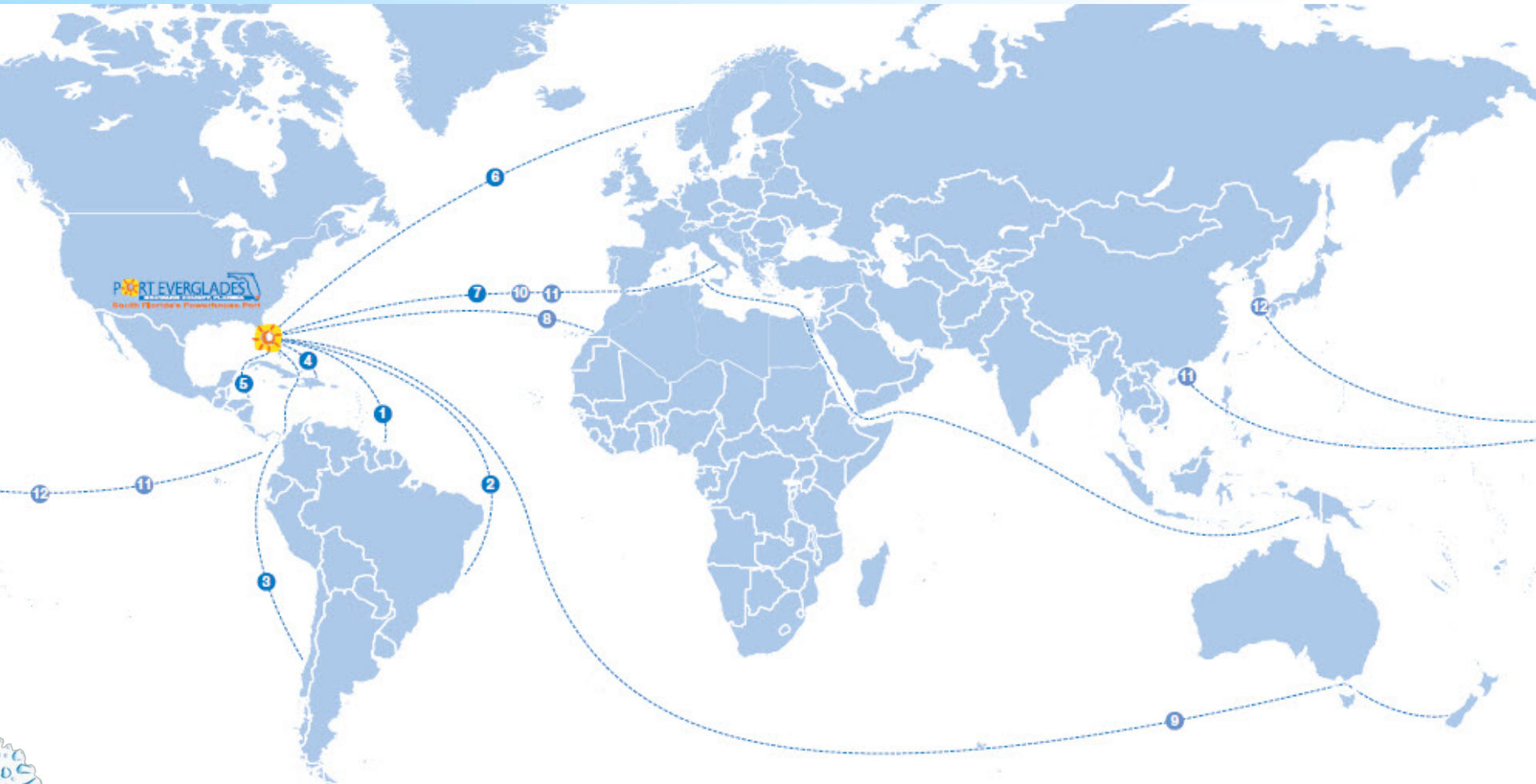
# Conectividad: Ferrovia Nacional - ICTF (Instalación Intermodal de Transferencia de Contenedores)





# Conectividad: Internacional

## Cruces de Comercio Norte-Sur y Este-Oeste

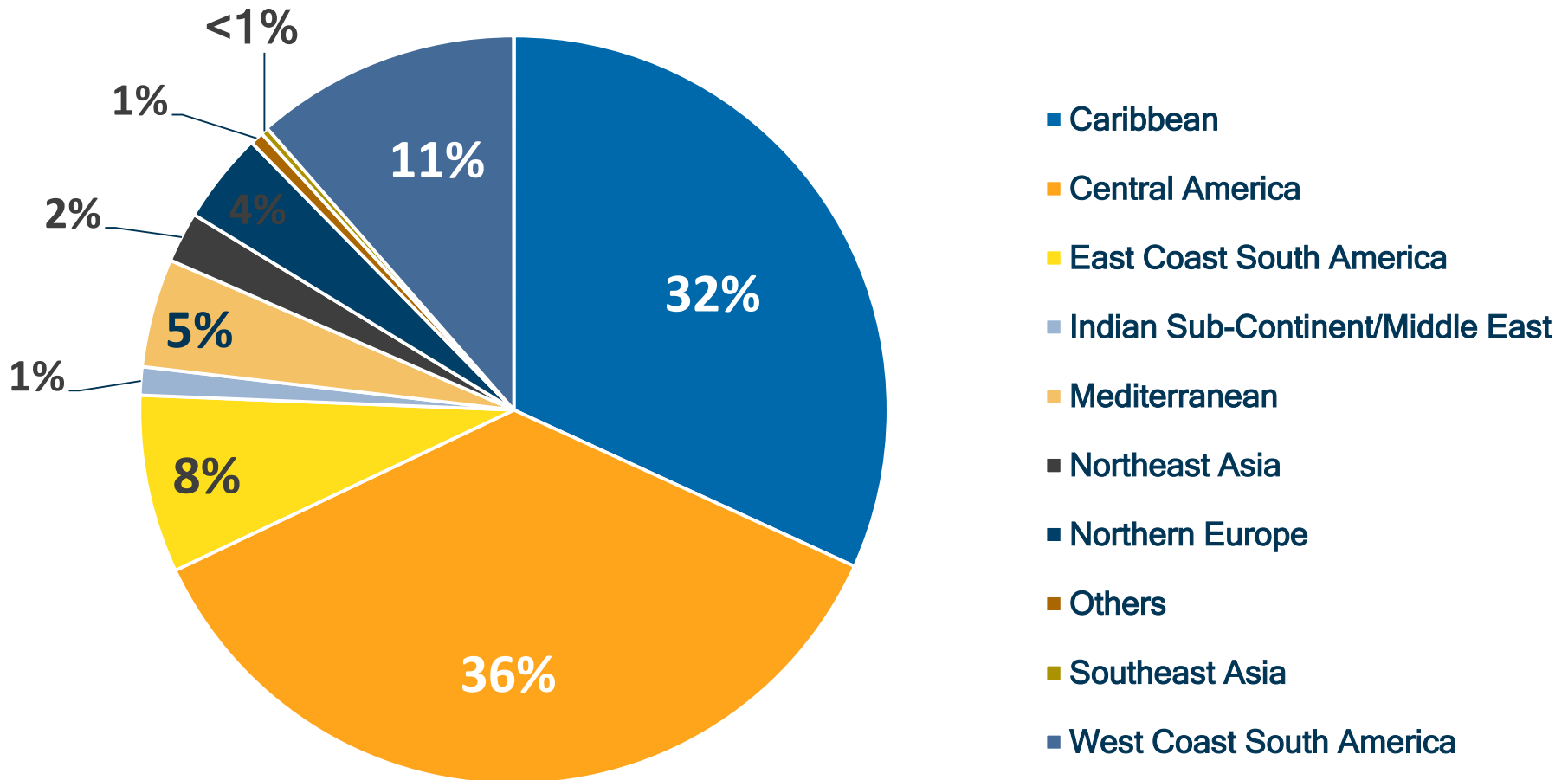


# Lineas Maritimas actuales

- APL
- Agriex
- Crowley Liner Services
- Dockwise/United Yacht Transport
- Dole Ocean Cargo Express
- Hamburg Sud
- Hapag-Lloyd (America)
- Hoegh Autoliners, Inc.
- Hyde Ltd
- King Ocean Services
- Maersk
- Mailboat Co.
- MSC  
(Mediterranean Shipping Co.)
- NYK Ro/Ro
- Seaboard Marine
- SEACOR Island Lines
- SeaLand
- Zim Container Line

# Port Everglades: Carga en Contenedores por Ruta (FY2016)

Market Share, Total TEUs





# Port Everglades: Conecta Peru a EE.UU.

Port Everglades ofrece varias alternativas para transportar sus productos a Estados Unidos

NAVIERA	PUERTO <i>(Peru)</i>	FRECUENCIA <i>(cada - dias)</i>	TRANSITO <i>(dias)</i>
King Ocean	Paita	14	10
Hamburg Sud	Callao	7	11
Hapag-Lloyd	Callao	7	11
King Ocean	Callao	14	12

# Comercio con Perú: 10 Puertos Principales de EE.UU.

PUERTO de EE.UU.	TOTAL	EXPORTACION	IMPORTACION
Houston, TX	\$1,869,928,379	\$1,606,143,027	\$1,606,143,027
Port Everglades, FL	\$1,064,234,461	\$853,392,176	\$210,842,285
New Orleans, LA	\$926,800,222	\$764,532,340	\$162,267,882
Newark, NJ	\$700,723,639	\$56,467,523	\$644,256,116
Los Angeles, CA	\$499,483,940	\$163,533,403	\$335,950,537
Baltimore, MD	\$479,120,971	\$236,370,548	\$242,750,423
Philadelphia, PA	\$467,512,148	\$49,303,394	\$418,208,754
Charleston, SC	\$360,166,265	\$232,086,170	\$128,080,095
New York, NY	\$319,966,542	\$187,405,679	\$132,560,863
Savannah, GA	\$206,260,070	\$118,780,210	\$87,479,860

# Comercio con Perú: 10 Puertos Principales de EE.UU.

Puerto de EE.UU.	CY2014	CY2015	CY2016	Jan-Aug 2017
Houston	20,914	22,463	23,237	13,111
<b>Port Everglades</b>	<b>14,936</b>	<b>17,469</b>	<b>17,812</b>	<b>9,973</b>
New York	18,777	15,510	12,481	8,004
Charleston	10,561	9,993	10,365	5,636
Baltimore	7,471	7,183	9,842	5,451
Philadelphia	5,157	7,380	7,694	4,657
New Orleans	3,967	3,782	5,846	4,518
Savannah	3,019	4,573	4,943	2,673
Oakland	916	1,007	1,308	984
Long Beach	1,090	2,062	1,252	1,023
<b>TOTALS (TEUs):</b>	<b>96,963</b>	<b>102,623</b>	<b>99,462</b>	<b>61,053</b>





# Principales Socios Comercial:

PAIS	COMERCIO TOTAL (2016)	COMERCIO TOTAL (2015)	EXPORT (2016)	EXPORT (2015)	IMPORT (2016)	IMPORT (2015)
Dominican Republic	\$2,562,309,304	\$2,511,900,690	\$1,141,615,073	\$1,117,459,379	\$1,420,694,231	\$1,394,441,311
Honduras	\$2,206,487,918	\$2,334,925,445	\$842,173,226	\$897,305,763	\$1,364,314,692	\$1,437,619,682
Chile	\$1,405,790,652	\$1,423,569,067	\$937,012,935	\$1,037,948,783	\$468,777,717	\$385,620,284
Brazil	\$1,331,778,599	\$1,473,318,972	\$886,744,702	\$1,017,474,159	\$445,033,897	\$455,844,813
Guatemala	\$1,068,037,858	\$1,137,729,442	\$531,981,240	\$578,478,876	\$536,056,618	\$559,250,566
Peru	\$1,064,234,461	\$1,142,040,833	\$853,392,176	\$977,044,082	\$210,842,285	\$164,996,751
Colombia	\$1,052,491,029	\$1,140,222,433	\$634,070,365	\$730,140,819	\$418,420,664	\$410,081,614
Venezuela	\$894,478,000	\$1,726,718,561	\$729,186,624	\$1,124,762,427	\$165,291,376	\$601,956,134
Italy	\$796,406,732	\$761,744,730	\$15,820,814	\$45,918,346	\$780,585,918	\$715,826,384
El Salvador	\$778,843,235	\$811,320,313	\$328,537,300	\$379,357,055	\$450,305,935	\$431,963,258

# Principales Socios Comercial:

Socio Comercial (pais)	CY2014	CY2015	CY2016	Jan-Aug 2017
Guatemala	42,223	51,255	46,103	27,422
Honduras	47,937	46,095	45,437	26,512
Dominican Republic	29,637	42,727	45,315	24,109
Bahamas	27,749	25,541	27,404	14,211
Netherlands Antilles	21,111	23,194	23,691	12,738
Virgin Island	13,727	19,947	20,711	12,121
Venezuela	22,511	17,158	15,623	5,833
Colombia	15,191	15,001	15,169	7,875
Chile	11,698	13,947	14,147	7,789
Cayman Islands	8,910	11,130	13,419	7,462
Trinidad And Tobago	15,493	19,109	13,115	4,610
<b>Peru</b>	<b>11,390</b>	<b>12,839</b>	<b>13,053</b>	<b>7,168</b>
Brazil	11,768	14,692	12,983	8,036
Panama	23,509	9,307	12,222	13,807
Jamaica	6,826	9,095	10,893	5,843
Leeward And Windward	5,874	8,450	10,367	5,327
Costa Rica	26,226	8,041	9,993	8,572
Belize	4,639	8,511	9,631	4,581
Turks & Caicos	5,743	6,777	7,888	3,887
Argentina	7,673	7,720	7,490	4,758
<b>Exportación TEUs:</b>	<b>423,586</b>	<b>416,720</b>	<b>419,456</b>	<b>238,476</b>



# *Actividad Comercial.....*

Valor total de actividad comercial entre los  
(100) socios principales de Port Everglades:

U\$ 22,138,077,418

Porcentaje de participación de Peru:

\$1,064,234,461 (4 %)

Porcentaje de participación entre Top 10:

U\$ 13,160,857,788 (8%)





# 20 Artículos Principales: Exportación

<b>PRODUCTOS:</b>	<b>CY2014</b>	<b>CY2015</b>	<b>CY2016</b>	<b>Ene - Ago 2017</b>
Maquinaria (Misc)	2,857	3,511	3,636	2,314
Maquinaria Eléctrica	797	1,433	1,259	435
Automobiles (Repuestos)	1,526	1,420	889	560
Papel	1,575	611	728	121
Instrumentos Médicos	330	424	338	208
Productos Comestibles Seco (Misc)	229	295	294	216
Muebles	222	199	281	133
Productos de Petroleo	125	273	278	144
Productos de Acero	311	425	255	81
Herramientas	135	173	227	83
Productos Plasticos	292	300	222	177
Aceites Esenciales (Cosmeticos)	192	218	149	75
Productos Quimicos (Misc)	210	198	133	84
Productos de Hogar	106	125	110	67
Carnes	35	13	106	32
Juguetes,Juegos y Equipo Deportivo	107	146	101	42
Químicos Orgánicos	123	96	97	57
Productos Químicos Inorgánicos	107	114	83	55
Pinturas, Colorantes, Tintas	146	91	82	39
Articulos de Metal	88	79	75	16

# 20 Artículos Principales: Importación

<b>PRODUCTOS:</b>	<b>CY2014</b>	<b>CY2015</b>	<b>CY2016</b>	<b>Ene - Ago 2017</b>
Productos de Vidrio / Ceramica	883	1,470	1,099	466
Vegetales, Tubérculos (Fresco)	781	632	1,044	508
Articulos de Plasticos (Misc)	256	587	383	188
Frutas	124	245	383	184
Sal y Minerales	161	256	355	227
Articulos de Vestir	309	257	184	209
Vegetales Preparado	125	137	177	87
Articulos de Vestir (Tejido)	91	152	167	109
Productos Pescados y Crustáceos	107	115	139	78
Productos Comestibles	45	89	100	45
Productos Lácteos	27	44	72	47
Maquinaria (Misc)	38	23	69	90
Automobiles (Repuestos)	58	57	59	24
Madera	30	23	57	25
Bebidas (No Alcohólica)	33	37	38	49
Bebidas	19	13	30	17
Productos de Hogar	36	33	26	24
Muebles	43	34	23	19
Productos de Hierro O Acero	14	11	20	9
Algodón	8	5	18	23
<b>Importación TEUs:</b>	<b>3,546</b>	<b>4,630</b>	<b>4,759</b>	<b>2,805</b>

# Sumario de Perecederos

Dirección (Reefer)	CY2014	CY2015	CY2016	Ene - Ago 2017
<b>Exportación TEUs</b>	<b>11,390</b>	<b>12,839</b>	<b>13,053</b>	<b>7,168</b>
No-Refrigerado	11,111	12,531	12,615	6,919
Refrigerado	279	308	439	249
<b>Importación TEUs</b>	<b>3,546</b>	<b>4,630</b>	<b>4,759</b>	<b>2,805</b>
No-Refrigerado	2,461	3,614	3,184	1,995
Refrigerado	1,085	1,016	1,575	810
<b>Total TEUs:</b>	<b>14,936</b>	<b>17,469</b>	<b>17,812</b>	<b>9,973</b>

# Líder Estatal - Perecederos

Casi la mitad de todos los contenedores refrigerados ingresando a la Florida, se mueven por Port Everglades

## Florida Ports FY 2015:

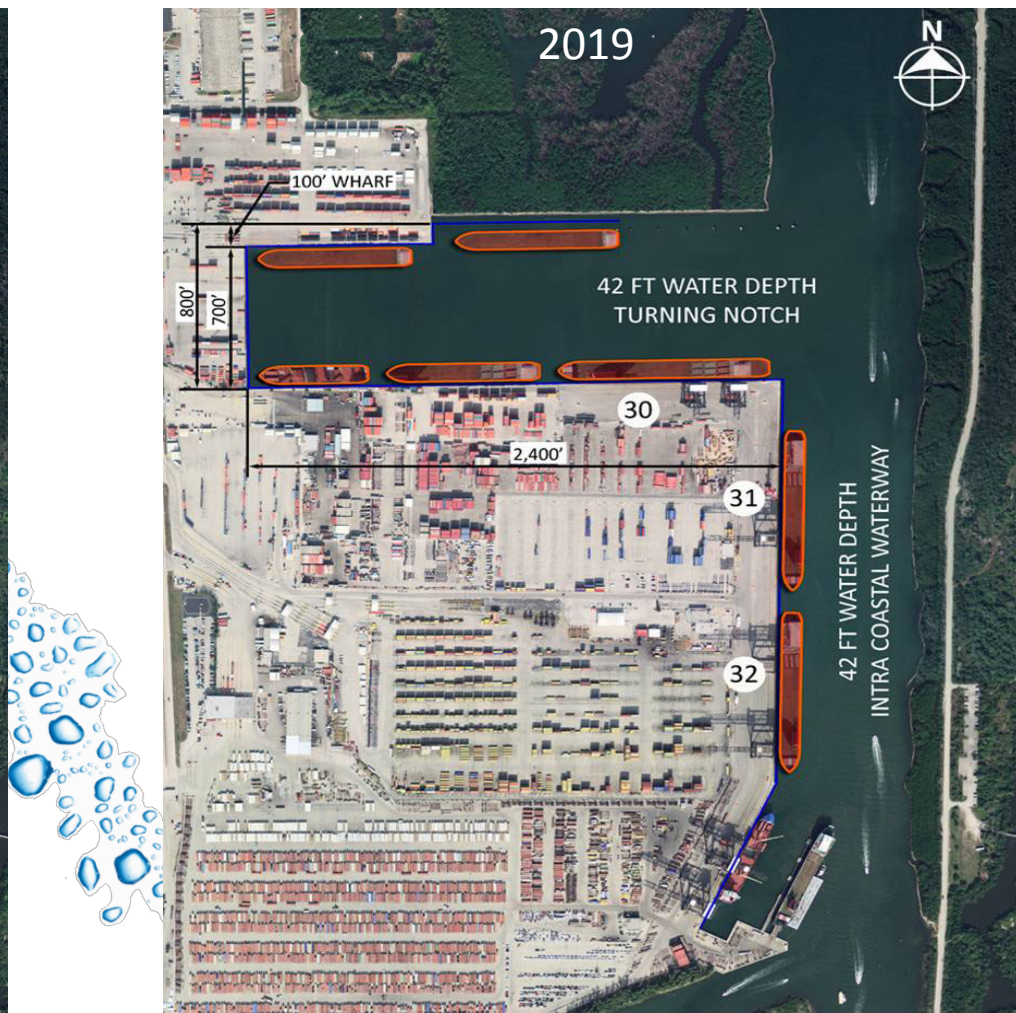
Port Everglades	117,677
Jacksonville	94,405
Miami	67,815
West Palm Beach	38,759
Manatee	14,285





# Extensión de la Muesca para Dar la Vuelta de Southport

Añadiendo hasta 5 muelles (de carga) adicional,  
con grúas super post-Panamax

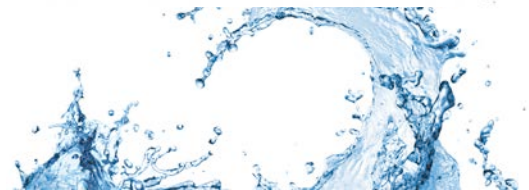






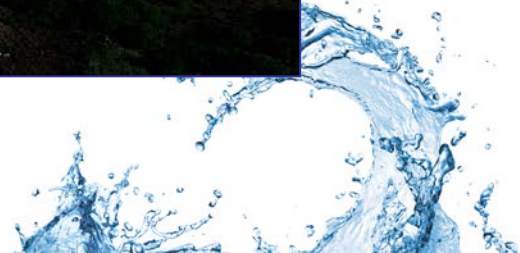
# Zona Franca: Port Everglades

- Situada en el Puerto, reduce costos de operacion.
- Mercancia puede ser parcialmente ensamblada, manipulada, re-etiquetada.
- Deferir, reducir o eliminar costos arancelarios a su mercancia.





# Zona Franca: Port Everglades





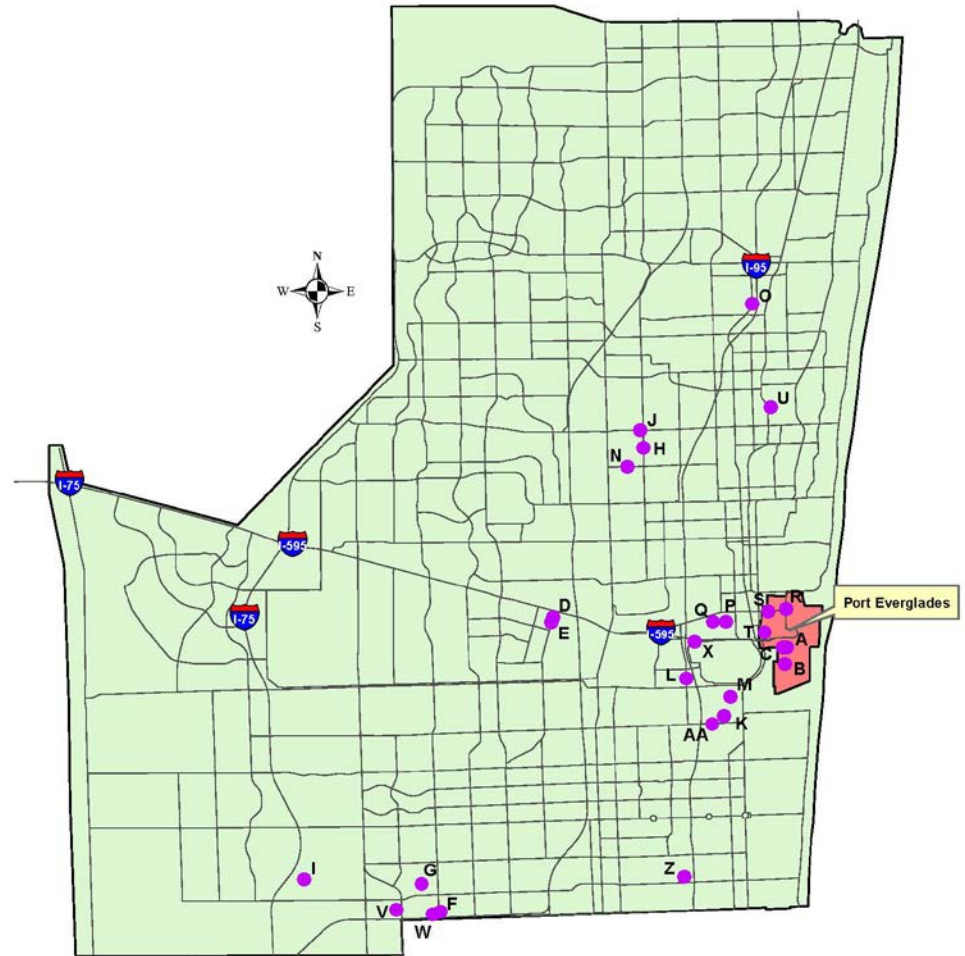
# Zona Franca: Port Everglades

- ✓ (FTZ-25) Primer Zona Franca en la Florida
- ✓ Actividad Comercial cual supera U\$ 6 mii millones anuales
- ✓ Aporta a 507 empleos directo en la Florida



# Zona Franca: Port Everglades

Total de 17  
sub-zonas  
establecidas  
en el  
condado de  
Broward.



# Manténgase Conectado con Port Everglades

**Sitio web**

[porteverglades.net](http://porteverglades.net)

**Correo Electrónico (email)**

[PortEverglades@broward.org](mailto:PortEverglades@broward.org)



[@Port.Everglades](https://www.facebook.com/Port.Everglades)



[@PortEverglades](https://twitter.com/PortEverglades)



[@PortEvergladesFL](https://www.youtube.com/PortEvergladesFL)





# ¿Preguntas?

