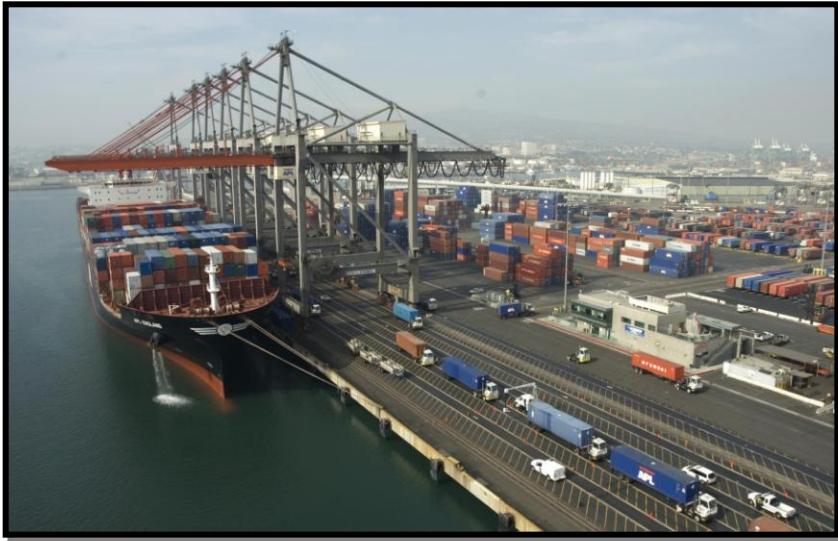


# Customs-Trade Partnership Against Terrorism



## Comisión de Promoción del Perú Para la Exportación y el Turismo



Febrero 23, 2011 - Lima, Perú

Carlos E. Ochoa

Program Manager, C-TPAT/Industry Partnership Programs



U.S. Customs and  
Border Protection



Managing Risk in the Global Supply Chain

# Nuevo Departamento: DHS

---

## U.S. Department of Homeland Security

Tres misiones primordiales:

- Prevenir ataques terroristas
- Reducir la vulnerabilidad de los E.U. a ataques terroristas
- Minimizar el daño que puedan causar ataques terroristas o desastres naturales



U.S. Customs and  
Border Protection

Field Operations



# Misión de CBP....

---



Prevenir la entrada a  
Estados Unidos de  
terroristas y sus armas de  
terror mientras que al  
mismo tiempo facilitar el  
flujo del comercio  
legítimo y de pasajeros



U.S. Customs and  
Border Protection

Field Operations



# Es una gran responsabilidad...

---



- 2,014 kilómetros de frontera terrestre con México
- 8,046 kilómetros de frontera terrestre con Canadá
- 326 “puertos de entrada”—entradas oficiales o de cruces.
- 142 Estaciones de la Patrulla Fronteriza



U.S. Customs and  
Border Protection

Field Operations



# En un día típico....

---

## Oficiales de CBP procesan...

- Mas de 1,130,00 pasajeros y peatones
- 2,459 aviones
- 71,000 contenedores de carga
- Mas de 87 millones de dólares en rentas públicas, tarifas e impuestos

## Realiza las siguientes acciones...

- 70 arrestos criminales en puertos de entrada
- 2,402 arrestos entre puertos de entrada
- 11 decomisos de dinero

## Y Decomisan las siguientes cantidades...

- 7,388 libras de narcoticos
- \$315,973 dolares en conveyances
- Over \$23,083 en armas y armamentos



U.S. Customs and  
Border Protection

Field Operations





# Marco Normativo de la OMA



1952 2002

WORLD CUSTOMS ORGANIZATION  
ORGANISATION MONDIALE DES DOUANES

## Cuatro Principios:

- Información Electrónica Anticipada
- Estrategia de Inspección de Manejo de Riesgos
- Aplicación de Tecnología Moderna
- Privilegios aduaneros para empresas que cumplan con normas mínimas de seguridad en la cadena de suministros.

## Dos Pilares:

Aduana a Aduana (Acuerdo de Reconocimiento Mutuo)

Aduanas y Sector Privado (Programas de OEA / C-TPAT)



U.S. Customs and  
Border Protection

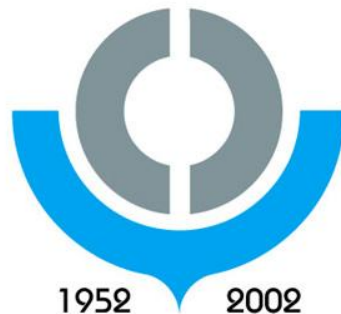
Field Operations



# Organización Mundial de Aduanas

---

## Marco Normativo Para Asegurar y Facilitar el Comercio Global



1952 2002

WORLD CUSTOMS ORGANIZATION  
ORGANISATION MONDIALE DES DOUANES



SAFE



U.S. Customs and  
Border Protection

# Marco Normativo de la OMA

---

## Cuatro Principios:

- Información Electrónica Anticipada
- Estrategia de Inspección de Manejo de Riesgos
- Aplicación de Tecnología Moderna
- Privilegios aduaneros para empresas que cumplan con normas mínimas de seguridad en la cadena de suministros.

## Dos Pilares:

Aduana a Aduana (Acuerdo de Reconocimiento Mutuo)

Aduanas y Sector Privado (Programas de OEA / C-TPAT)



U.S. Customs and  
Border Protection

Field Operations





# Beneficios del Marco Normativo

## ■ Naciones:

- Seguridad y facilitación del comercio
- Desarrollo y crecimiento de la economía
- Mejora de la colección de revenue
- Protección económica y social
- Facilita la inversión extranjera



## ■ Aduanas:

- Intercambio de información correcta y rápidamente (electrónicamente)
- Mejoramiento del control de importaciones e exportaciones
- Mejor use de los recursos
- Modernización de las aduanas



U.S. Customs and  
Border Protection

Field Operations



# Estrategia de Seguridad de CBP - Carga

- **Recibir información de antemano y electrónicamente para evaluar y seleccionar cargamentos de alto riesgo**
  - Declaración Anticipada de las 24 Horas
  - Importer Security Filing (10+2)
- **Estrategia de Inspección de Manejo de Riesgos**
  - Centro Nacional de Análisis de Riesgos-Cargo (NTC-Cargo)
- **Usar tecnología no intrusiva de inspección**
- **Pre-monitoreo de los contenedores de alto riesgo antes de su arribo a los puertos de EEUU**
  - Container Security Initiative (CSI)
  - Secure Freight Initiative / 100% Scanning
- **Trabajar con el sector privado para asegurar la cadena de abastecimiento**
  - **Customs-Trade Partnership Against Terrorism (C-TPAT)**



U.S. Customs and  
Border Protection

Field Operations



# Tecnologías de Inspección No Intrusiva

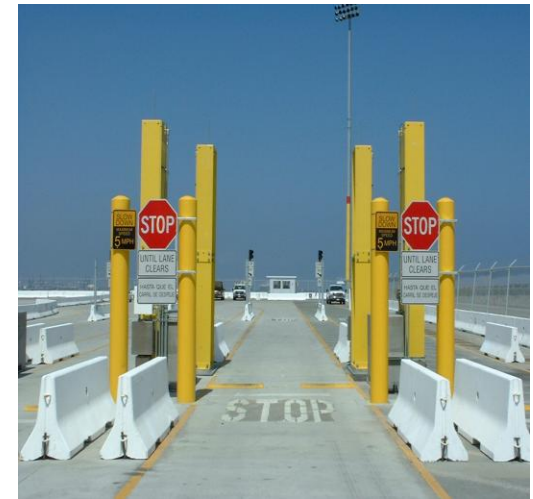
- NII Technology is Mission Critical
- Current Inventory:
  - Large-Scale NII Technology
  - Radiation Detection Technology
  - Small-Scale NII technology
- Mandatory minimum security inspection uses both large-scale imaging and radiation detection technology
- Physical inspection required if anomalies or unresolved radiation isotopes are detected



U.S. Customs and  
Border Protection

# Tecnología: Detectores de Radiación

- In addition to large-scale x-ray scanning of high risk containers, CBP screens all high risk containers with radiation detection technology.
- CBP's goal: 100% radiation detection – all cargo
- Principal technology for interdiction of radiological materials are:



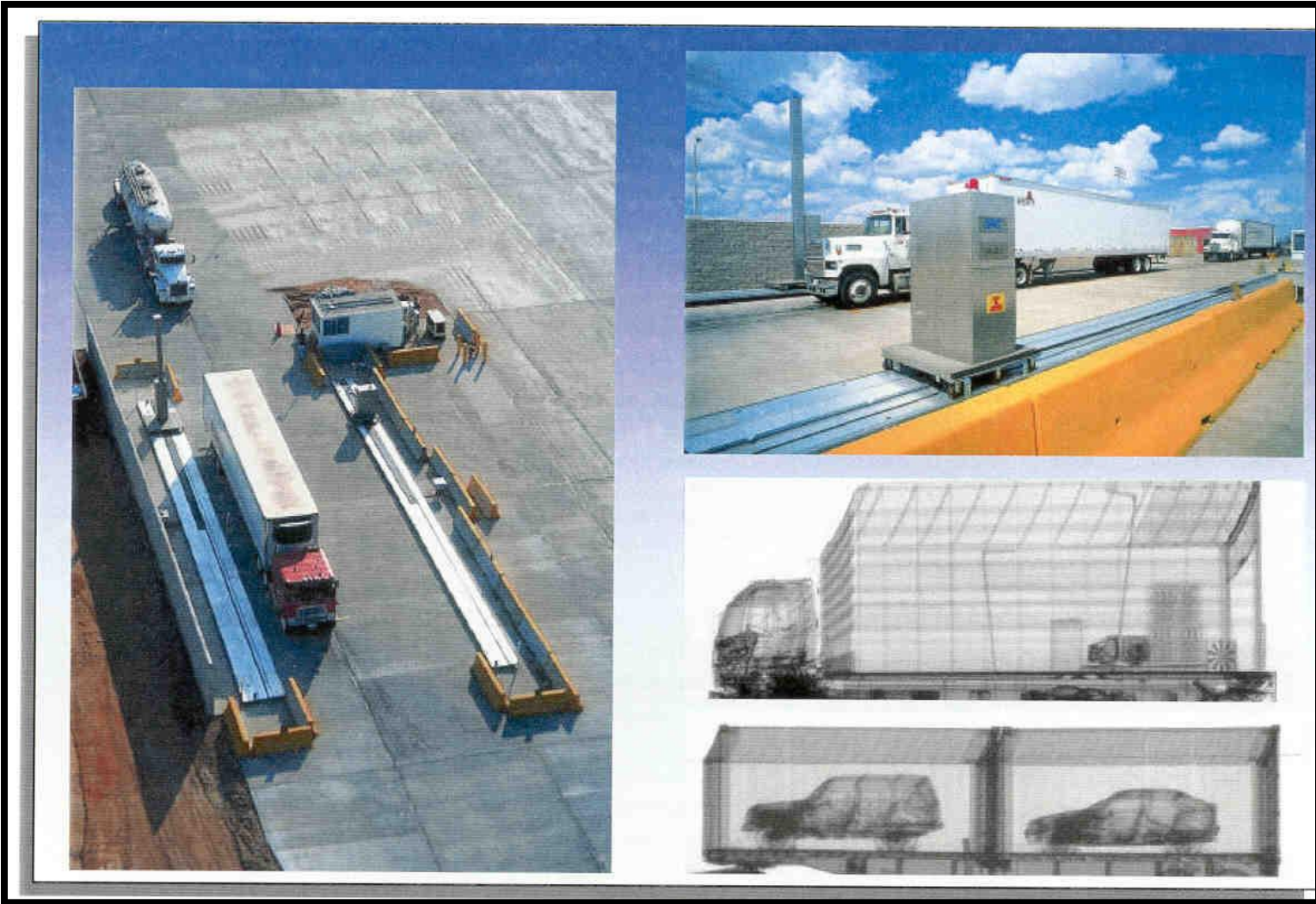
U.S. Customs and  
Border Protection

Field Operations





# Tecnología



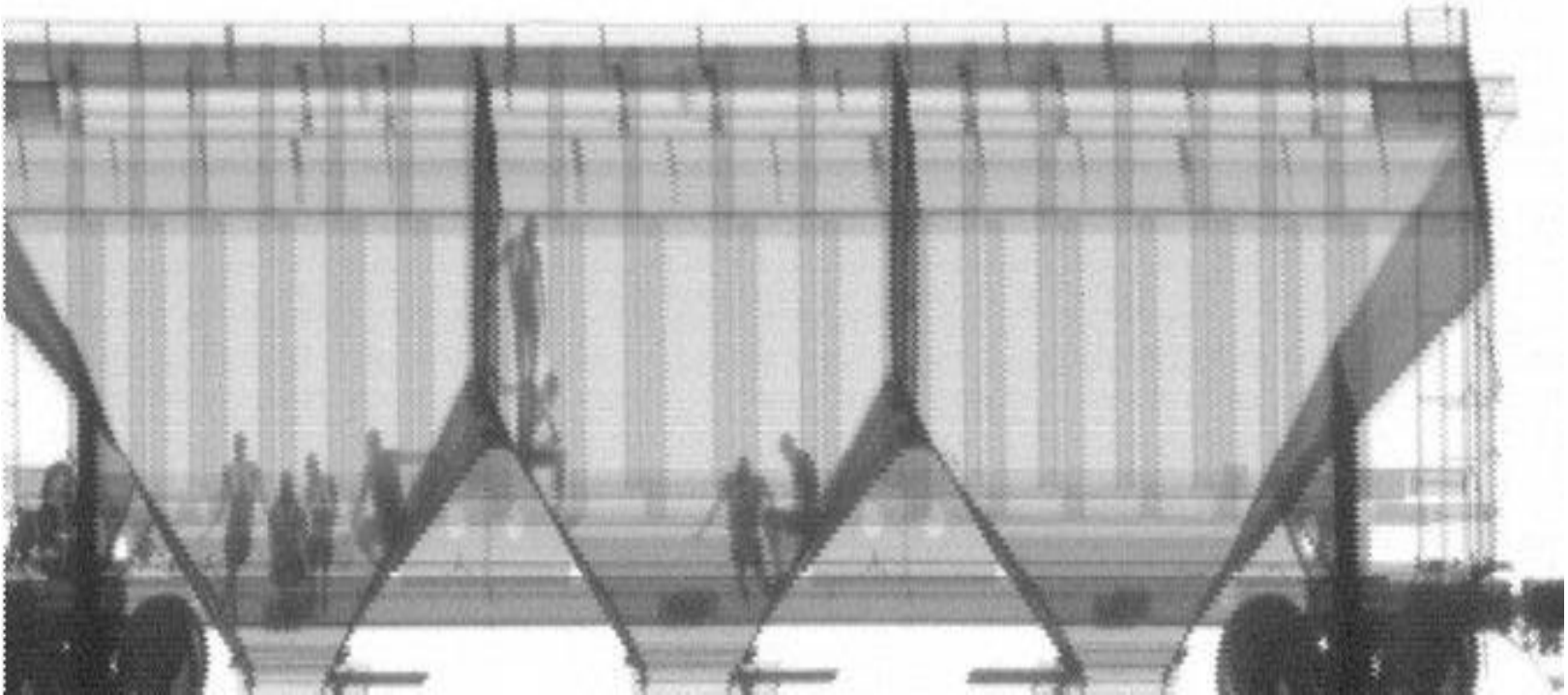
U.S. Customs and  
Border Protection

Field Operations



# Tecnología

---



U.S. Customs and  
Border Protection

Field Operations





# Container Security Initiative - CSI

---

- Iniciativa Aduana-Aduana
- Comenzó en el 2002
- Expande la Frontera Física de EEUU
- 58 Puertos en 32 Países CSI (Cartagena)
- Cubre 86% de la Carga Marítima



U.S. Customs and  
Border Protection

Field Operations



# Container Security Initiative

---

## Puertos CSI en Las Americas y el Caribe

- Montreal, Vancouver & Halifax, Canada
- Santos, Brazil
- Buenos Aires, Argentina
- Puerto Cortes, Honduras
- Caucedo, Dominican Republic
- Kingston, Jamaica
- Freeport, The Bahamas
- Balboa, Colón and Manzanillo, Panama
- Cartagena, Colombia



U.S. Customs and  
Border Protection

Field Operations



# Centro Nacional de Análisis de Riesgos

---

- Reston, Virginia
- Operativo en 2001
- Carga y Pasajeros
- Opera 24x7
- Varias Agencias Representadas
- Liderado por CBP



U.S. Customs and  
Border Protection

Field Operations



# Secure Freight Initiative - SFI

---

- Parte de un proyecto con el Departamento de Energia y el Departamento de Estado
- Iniciativa Gobierno a Gobierno
- Puertos Iniciales:
  - Port Qasim, Karachi, Pakistan
  - Puerto Cortés, Honduras
  - Southampton, United Kingdom
  
  - Busan, South Korea
  - Salalah, Oman
  - Hong Kong



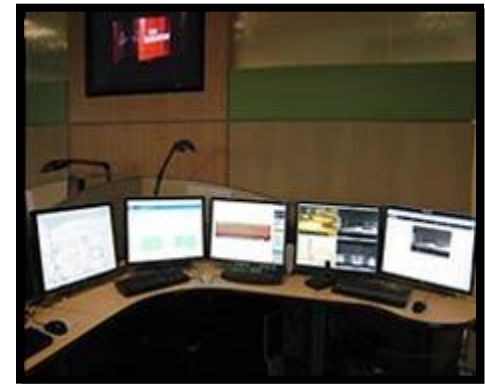
U.S. Customs and  
Border Protection

Field Operations



# Secure Freight Initiative - SFI

- Sistemas de Detección de Radiación
- Equipos de Inspección No-Intrusivo
- Otros equipos
- Información: transmitida al equipo CSI y al Centro Nacional De Análisis de Riesgos.



U.S. Customs and  
Border Protection

Field Operations



# Regla de las 24 Horas y Importer Security Filing and Additional Carrier Requirements 10 + 2

- **Regla de las 24 Horas -**
- **Requisitos Adicionales - Importadores y Navieras**
- **Norma vigente – Enero 2009**
- **Aplica Solo a Carga Marítima**



U.S. Customs and  
Border Protection

Field Operations





# Importer Security Filing and Additional Carrier Requirements' 10 + 2

1. Fabricante (o proveedor) nombre y dirección
2. Vendedor (o dueño) nombre y dirección
3. Comprador (o dueño) nombre y dirección
4. Barco nombre y datos
5. Ubicación del llenado de contenedores
6. Nombre y dirección del encargado de llenar los contenedores
7. Número de registro de importador / identificación de la zona de comercio exterior
8. Número del consignatario
9. País de origen
10. Arancel armonizado del producto



U.S. Customs and  
Border Protection

Field Operations



- Programa de Seguridad Nacional, Voluntario Entre CBP y el Sector Privado
- Anunciado Noviembre 2001 - 7 Importadores
- Desarrollo Antecedentes – BASC/ACSI/CIP
- Estrategía que abarcaba toda la cadena logística - Producción-Transporte-Importación-Distribución
- Fortalecer la Cadena de Abastecimiento, el intercambio de ideas, conocimiento y “mejores prácticas”
  - Buen uso de recursos
  - Facilitar el comercio legítimo



# Modelo de Seguridad

**Manejo de la Cadena de Suministro:** Se refiere al flujo del material y las relaciones entre los intermediarios desde el origen hasta el consumidor.



U.S. Customs and  
Border Protection

Field Operations



# Sectores Elegibles

- Importadores de EEUU
- Transportistas Terrestres
- Transportistas Marítimos (Navieras)
- Transportistas de Aire (Aerolíneas)
- Ferrocarriles
- Transportistas de Largo Trayecto en México
- Consolidadores
- Autoridades Marítimas de Puerto/Operadores de Terminales
- Fabricantes de México y Canadá
- Agentes de Aduana de EEUU
- Proveedores Terciarios (3PLs)



**Cbp.gov**



U.S. Customs and  
Border Protection

Field Operations



# Crterios Mnimos De Seguridad

---

- **Requisitos de los Asociados de Negocios**  
(Tener procesos escritos y verificables para la selecci3n de asociados de negocio; responsabilidad de la carga)
- **Seguridad del Personal**  
(Verificaciones antes de contratar; chequeo de historial/investigaci3n; procedimientos de terminaci3n)
- **Seguridad de Procedimientos**  
(proceso de los documentos; investigaci3n de anomalas)
- **Seguridad Fsica**  
(mallas, puertas de acceso, parqueaderos, iluminaci3n...)



# Criteria Mínimos De Seguridad

---

- **Seguridad de Tecnología de Información**  
(uso de contraseñas...)
- **Educación y Capacitación**
- **Seguridad de Contenedores**  
(Inspección de los furgones; sellos; almacenamiento)



U.S. Customs and  
Border Protection

Field Operations





# Inspección de Contenedores 7 Puntos

5. Pared delantera

3. Lado derecho

6. Techo interior/exterior

4. Lado izquierdo

7. Piso

1. Exterior/Sección inferior

2. Puertas interiores/exteriores



U.S. Customs and  
Border Protection

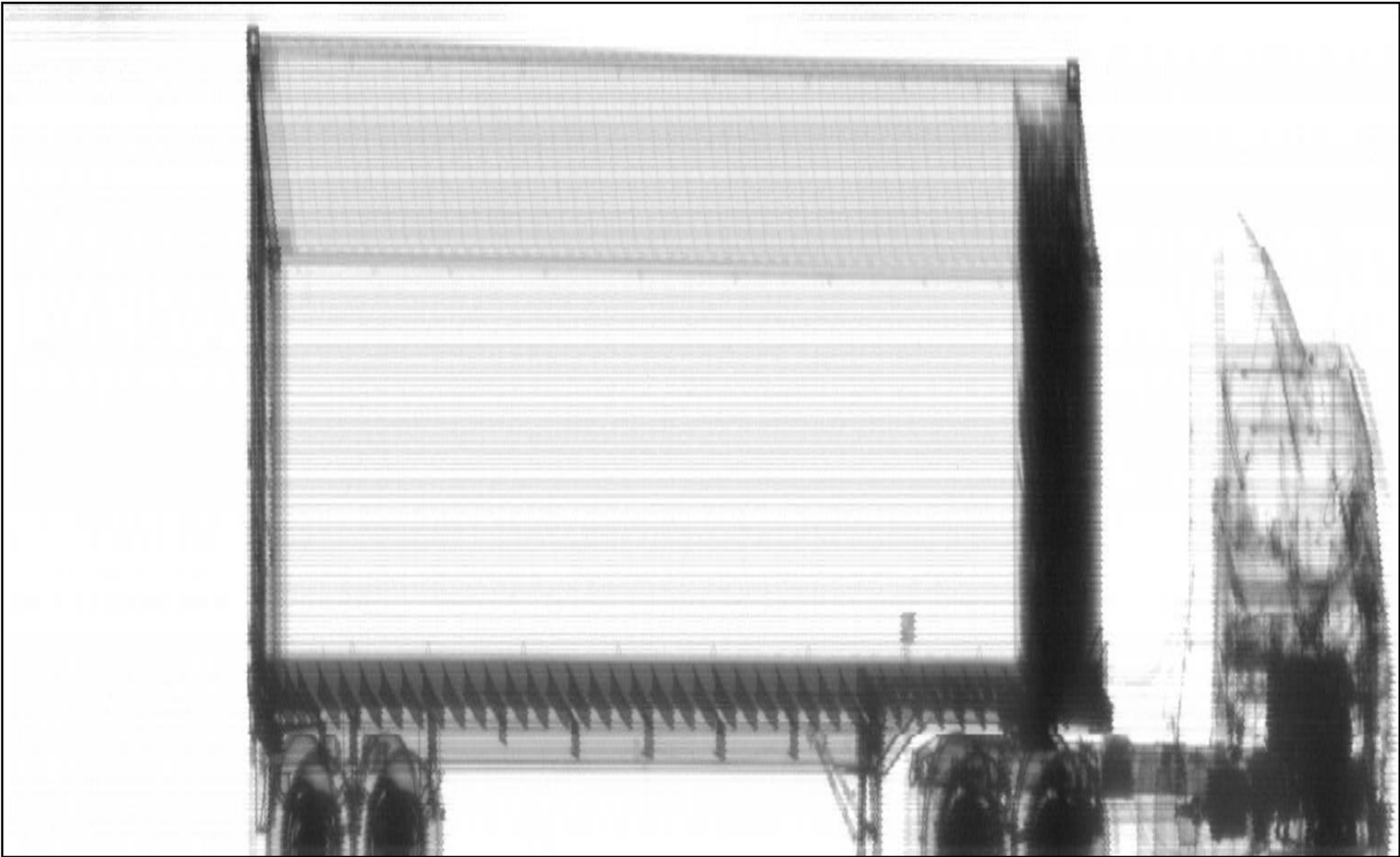


Field Operations



# Contenedor

---



U.S. Customs and  
Border Protection

Field Operations



# Inspección Visual

---



U.S. Customs and  
Border Protection

Field Operations



# Contenedor Vacío? - Cocaína

---



U.S. Customs and  
Border Protection

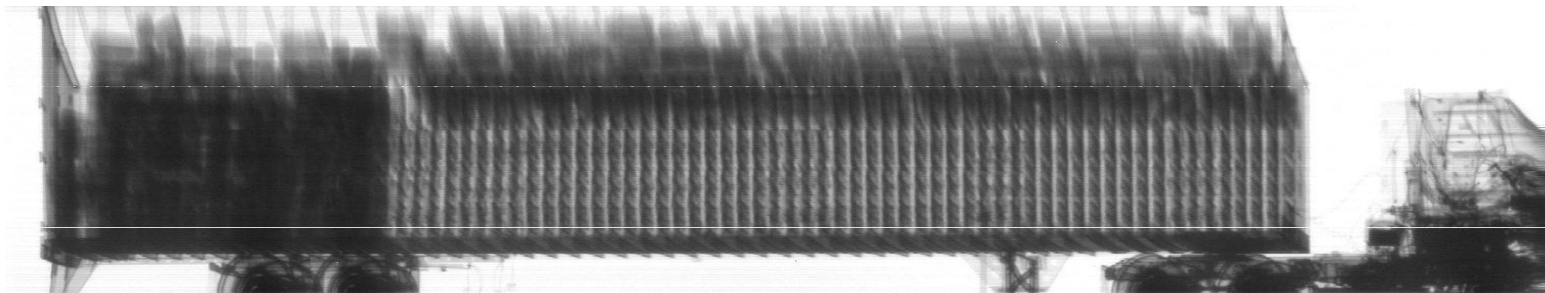
Field Operations





# Carga Legitima....contaminada

---



U.S. Customs and  
Border Protection

Field Operations



# Herramientas....

- Mazo de Goma
- Linterna
- Medidor de Distancia con Láser  
(O una soga o vara)
- Espejo con mango extensible
- Buster (Medidor de Densidades)
- Fibra Optica



U.S. Customs and  
Border Protection

Field Operations







# C-TPAT Hoy....

**Febrero 2, 2011**



▪ **10,076 Miembros Certificados**

- 4,412 Importadores (44%) / 315 Tier III
- 2,824 Transportistas (27%)
- 1,098 Manufactureros Extranjeros (10.5%)
- 864 Agentes de Aduana (8.47%)

▪ **7 Oficinas Regionales:**

Herndon, Virginia  
Miami, Florida  
Buffalo, New York  
Los Angeles, California  
Newark, New Jersey  
New York, New York  
Houston, Texas

▪ **155 Especialistas de Seguridad de la Cadena Logística**

▪ **Conducido;**

17,012 Validaciones  
10,371 Iniciales  
6,641 Re-Validaciones



U.S. Customs and  
Border Protection

Field Operations



# C-TPAT – Reconocimientos Mutuos Firmados

---



**Nueva Zelanda – Secure Export Scheme**

✓ **June 2007**



**Canadá – Partners in Protection**

✓ **June 2008**



**Jordania – Golden List**

✓ **June 2008**



**Japón – Operador Económico Autorizado**

✓ **June 2009**



**Korea – Operador Económico Autorizado**

✓ **June 2010**



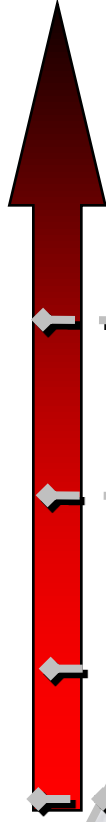
U.S. Customs and  
Border Protection

Field Operations

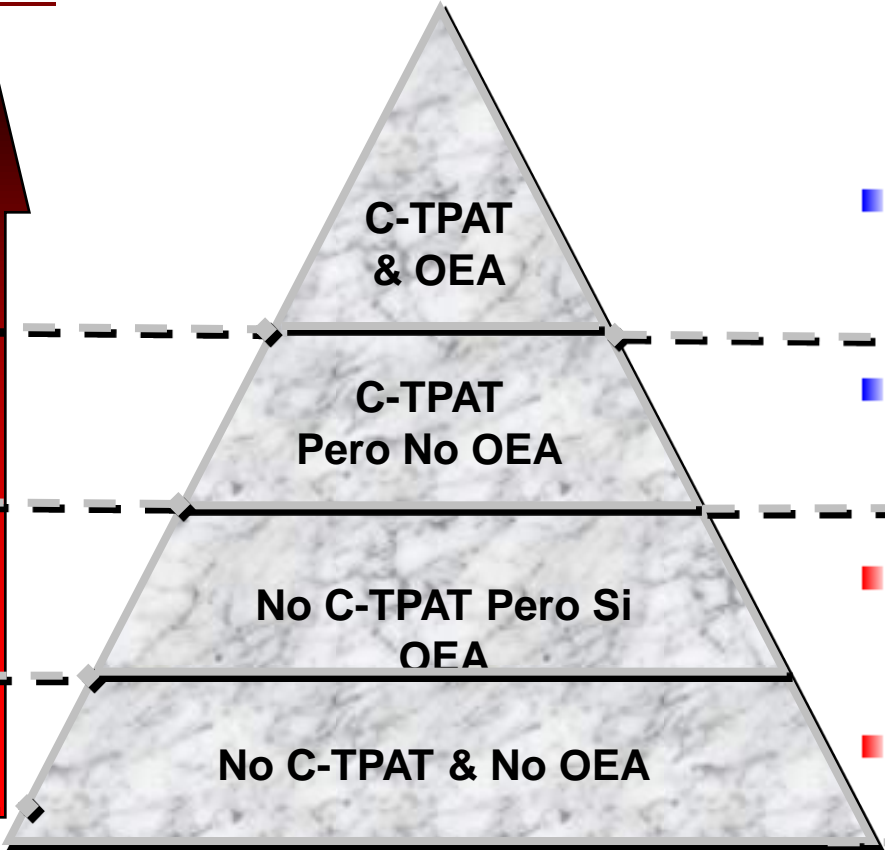


# Modelo de Seguridad – Reconocimiento Mutuo

**BAJO  
RIESGO**



**ALTO  
RIESGO**



## EXPLANATIONS

- Business security practices are known to both CBP and foreign program.
- Business security practices are known to CBP, but unknown to foreign program.
- Business security practices are unknown to CBP, but known to foreign program.
- Business security practices are unknown to both CBP and foreign program.



U.S. Customs and Border Protection

Field Operations



# Validaciones: Región y El Mundo

- Argentina – 44
- Brasil – 183
- Colombia – 110
- Costa Rica – 29
- Ecuador – 19
- El Salvador – 19
- Guatemala – 26
  
- México – 4,008

- **Perú – 48**
- República Dominicana – 47
- Uruguay – 5
- Venezuela – 3
- Chile – 35
  
- Alemania – 362
- Japón – 387
- Canadá – 4,998



# USA y Perú

- USA es el mayor socio comercial de Perú
- En el 2009, USA importó \$4.2 billones del Perú
- Principales exportaciones: oro, cobre, zinc, espárragos, café, textiles, fishmeal (polvo de pescado)
- USA es la mayor fuente de inversión extranjera directa en Perú: Mas de USD 6.2 billones en el 2009 \*



Fuente: Departamento de Estado de USA  
<http://www.state.gov/r/pa/ei/bgn/35762.htm>



U.S. Customs and  
Border Protection

Field Operations



# USA y Perú – C-TPAT

---

- Oportunidad para los exportadores peruanos de mejorar sus relaciones comerciales con los importadores de USA
- Fundamental para su posicionamiento y competitividad internacional – los bienes llegan a USA en tiempo y sin contaminación alguna.
- Muchas compañías en USA están obligando contractualmente a sus socios comerciales a mejorar la seguridad en sus procesos de acuerdo con los lineamientos del C-TPAT;
- Empresas en Perú – no son elegibles para ser miembros de C-TPAT pero - juegan un rol clave dentro de la validación (*foreign site validation*)



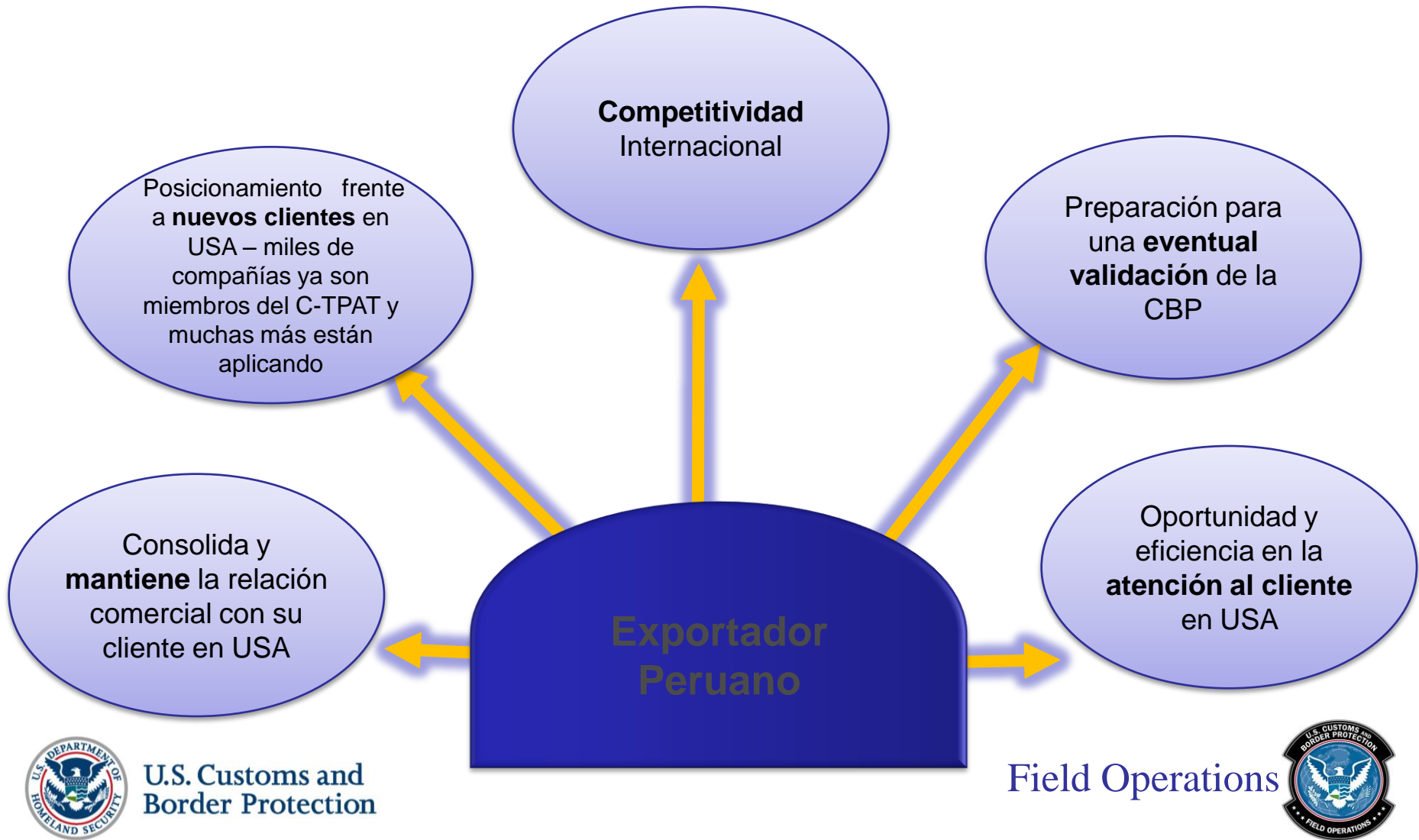
U.S. Customs and  
Border Protection

Field Operations

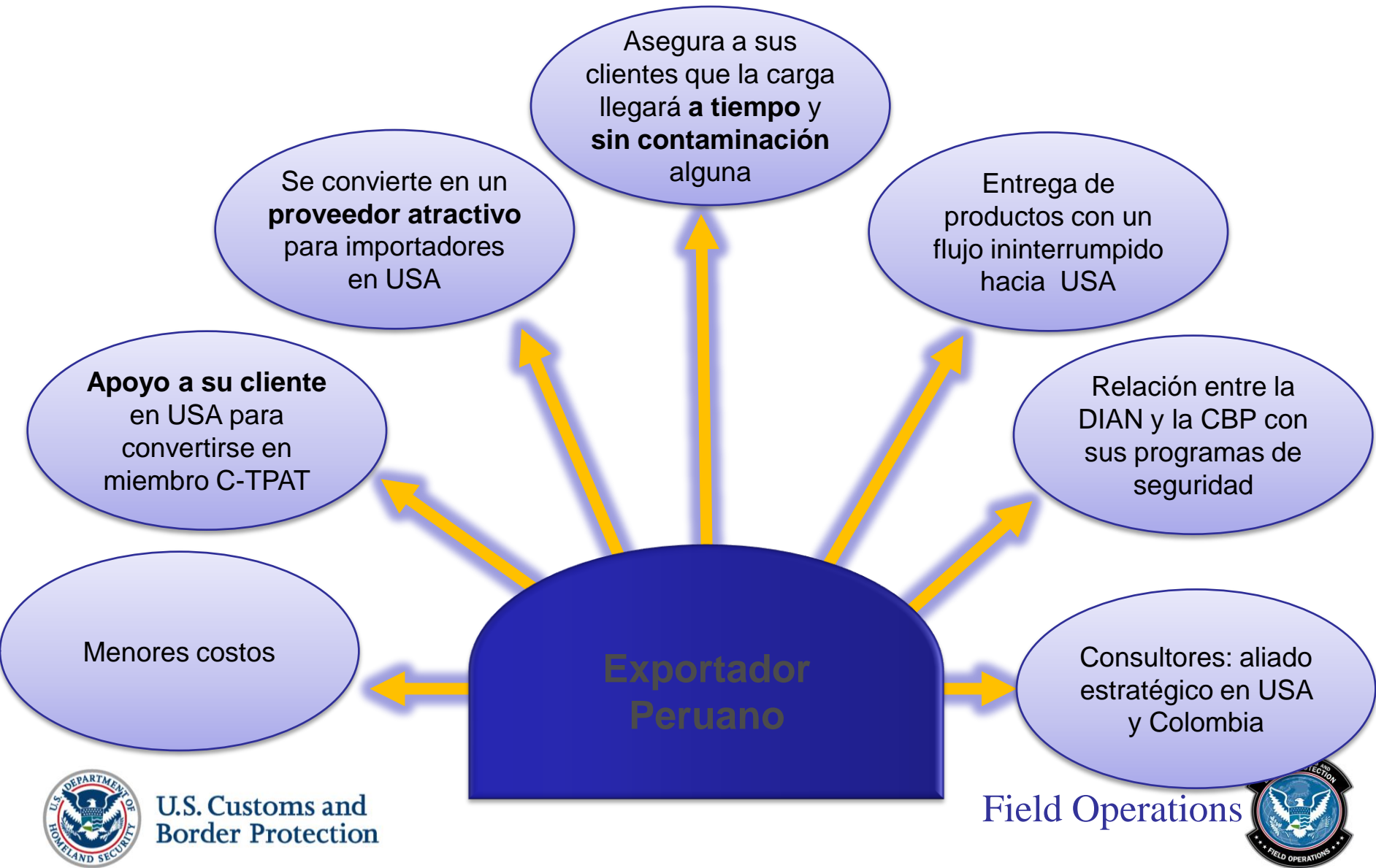




# Beneficios para el exportador Peruano



# Beneficios para el exportador Peruano

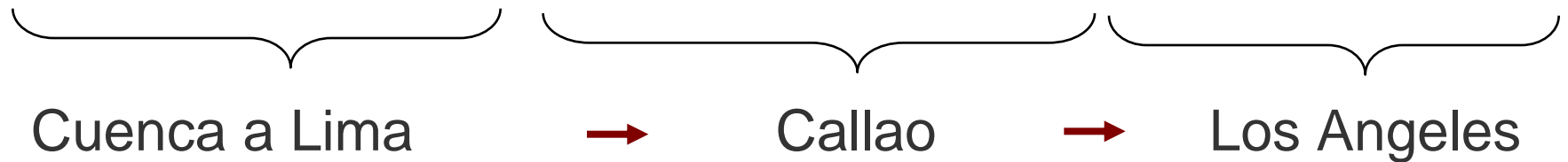


U.S. Customs and  
Border Protection

Field Operations



# Exportador Ecuatoriano



Vivell S.A.

Visita



Leather Inc.

Validación



U.S. Customs and Border Protection

Field Operations



# Suspensión o Terminación de una Compañía del Programa

---

- Compañías que no han demostrado que están comprometidas con el programa
- No hay seguridad
- Falta de cooperación
- No tienen interés en su cadena logística
- En la parte extranjera de la cadena, la seguridad no existe y la compañía no ha hecho ningún tipo de cambio



U.S. Customs and  
Border Protection

Field Operations



# C-TPAT....Análisis de Incidentes

## Analysis de Incidentes (PIAs)

FY 2009 – 48 PIAs

- **19 Transportistas de México**
- **6 Manufactureros de México**
- 6 Transportistas de Canadá
- 14 Importadores
- 1 Agente Aduanal
- 2 Transportistas Marítimos



97% Narcoticos

75% Conspiraciones Internas

4 de cada 5 Compañías Validadas Anteriormente

8 de cada 10 Compañías – Fallaron en Seguir Criterios



U.S. Customs and  
Border Protection

Field Operations



# Riesgo....

---

- Cargamento parado es cargamento que esta en riesgo.
- Las companias gastan mas del 95% de su presupuesto de seguridad en asegurar la planta manufacturera. Solo el 5% para la seguridad de la mercancia en transito.
- Sin embargo: 85% de los incidentes de seguridad ocurren una vez que la mercancia salio de la planta manufacturera.
- Segregación de Tareas: Alta probabilidad de incidentes cuando empleados tiene funciones multiples:  
Pick/Pack/Sort



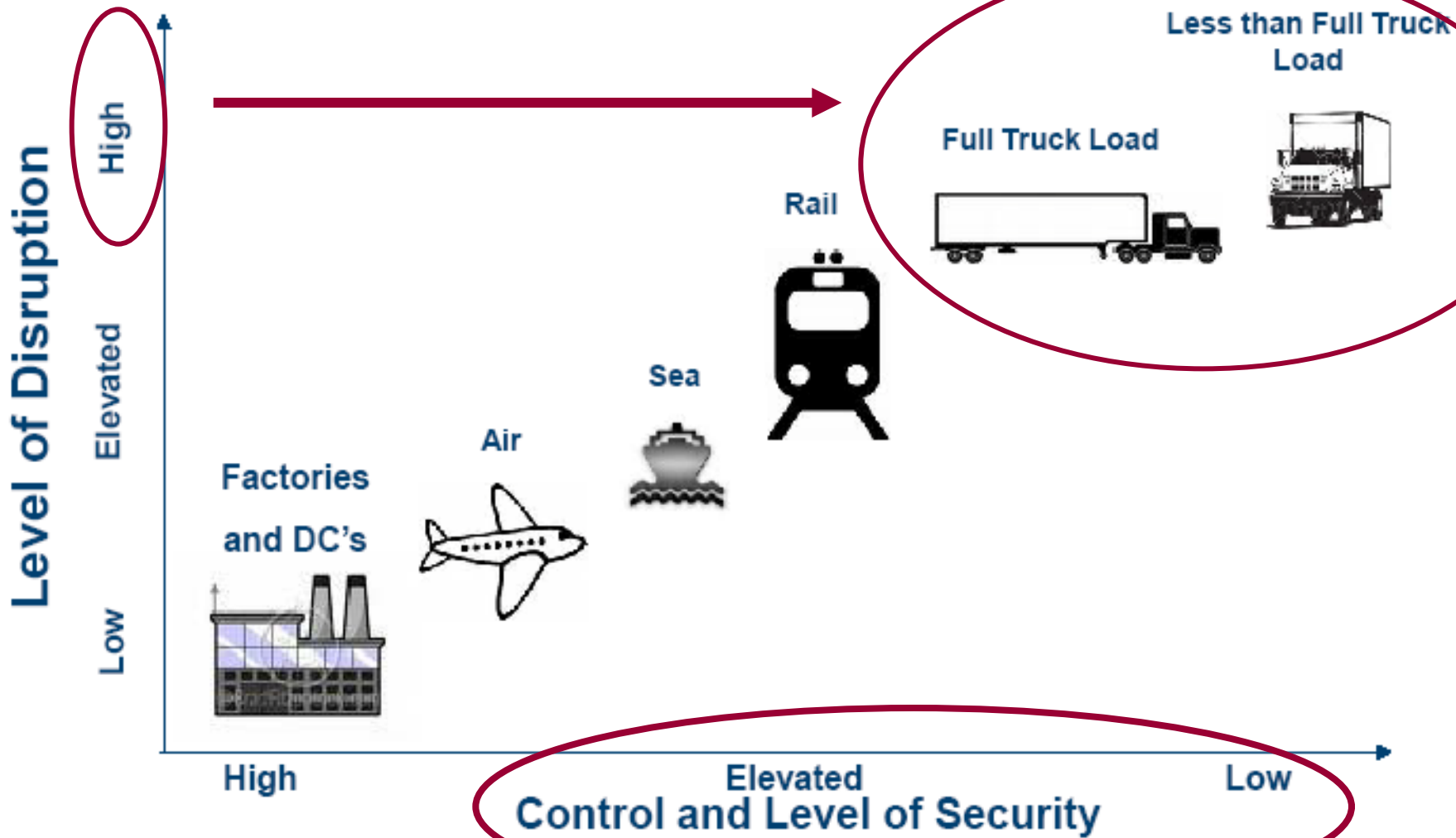
U.S. Customs and  
Border Protection

Field Operations





# Standard Shipping Risk Dynamics

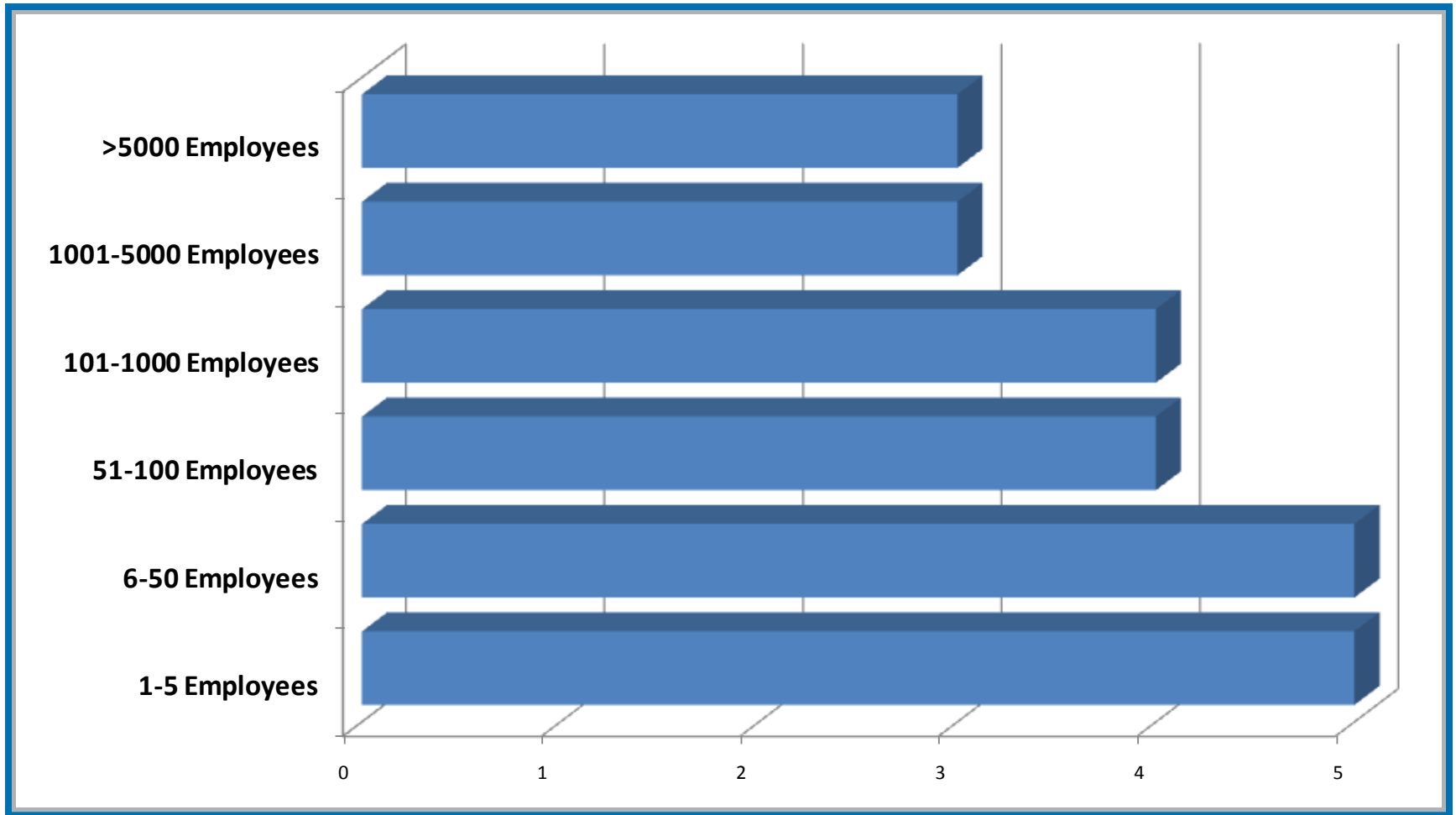


U.S. Customs and Border Protection

Field Operations



# Acciones Requeridas / Tamaño de la Compañía



U.S. Customs and  
Border Protection

Field Operations



# C-TPAT – Evolución y Claves...

---

- Autoevaluación completa de la cadena Logística
- Conducir evaluación de riesgos de sus socios de negocios
- Mantener políticas y procedimientos claros sobre la contratación y subcontratación
- Práctica Vs. Política (Teoría Vs. Realidad)
- Capacitación a los empleados
- Auditorias, sistemas de chequeo y balance
- Sistema de reporte para denunciar anomalías
- Métodos de monitoreo/inspección de cargamento
- Investigaciones periódicas de los empleados
- Papel del Representante de la Compañía con C-TPAT



U.S. Customs and  
Border Protection

Field Operations



# Mejores Prácticas

---

- Inpecciones de seguridad de transporte, remolque y contenedor
- Mantener procedimientos de rastreo y seguimientos de remolque
- Uso múltiple de sellos de seguridad
- Capacidad de apagar el motor de un vehículo remotamente

## Manual de Mejores Practicas – CBP.GOV



U.S. Customs and  
Border Protection

Field Operations



# Que pueden hacer?

---



Re-Analizar sus Riesgos

Mitigar Vulnerabilidades

Aplicar Mejores Practicas

Reportar Actividades Sospechosas

**1-800 BE ALERT**

**[www.cbp.gov/xp/cgov/toolbox/ports/](http://www.cbp.gov/xp/cgov/toolbox/ports/)**



U.S. Customs and  
Border Protection

Field Operations





# C-TPAT: Asociaciones Privadas/ Consultores

---

- CBP Apoya Todas las Iniciativas del Sector Privado Que Aseguran la Integridad de la Cadena Logistica
- Multiplicadores de Esfuerzos
- Intercambio de informacion / Eventos/ Conferencias/ Talleres
- Consultores – No hacer el trabajo fácil / Compañía tiene que estar al mando de sus procedimientos

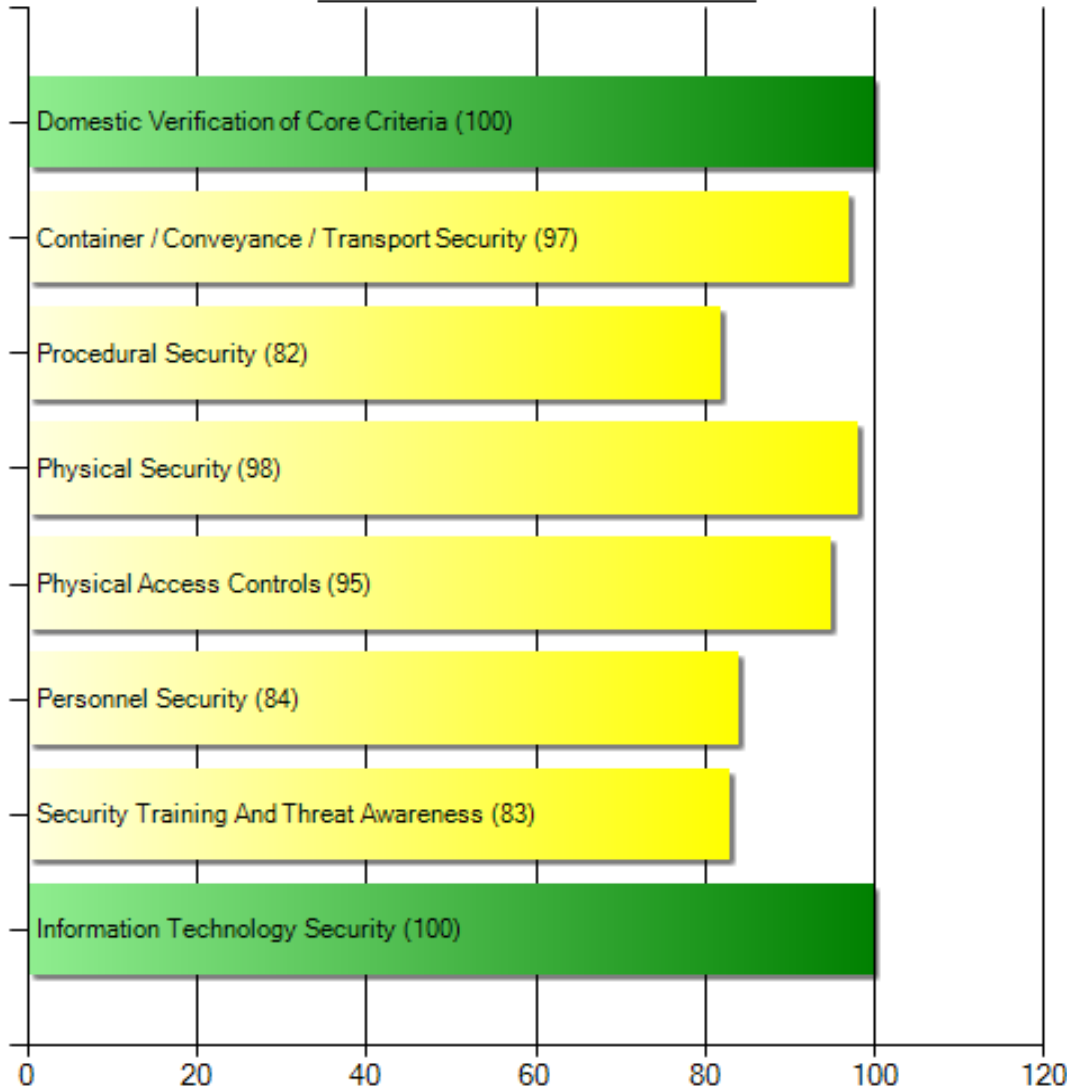


U.S. Customs and  
Border Protection

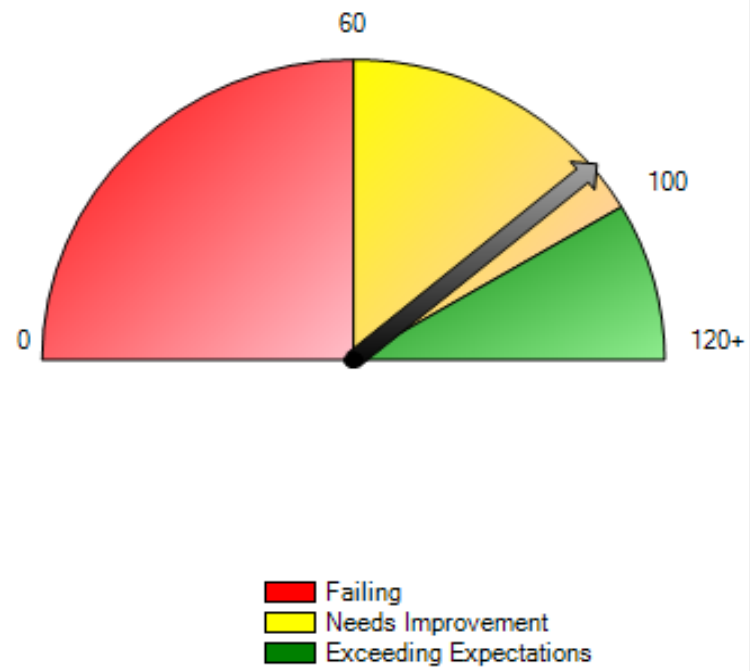
Field Operations



### Criterion Breakdown



### Overall Score: 92



U.S. Customs and Border Protection

Field Operations



## Compliance &amp; Performance Rating by Category

## Overall Score



89%



Compliance Rating

**Meets Criteria**  
with suggested improvements



**CBP.gov**  
Securing America's Borders

SEARCH  **GO**

[About CBP](#) [Newsroom](#) [Border Security](#) [Trade](#) [Travel](#) [Careers](#)

- Trade**
- Automated Systems and Operational Support
- Basic Importing and Exporting
- Cargo Security**
- Legal Decisions/Publications
- Priority Trade Issues
- Quicklinks
- Trade Outreach
- Trade Programs

Report Suspicious Activity to  
**1-800-BE-ALERT**

**What's New**  
in Trade

[Home](#) / [Trade](#) / [Cargo Security](#) /

## C-TPAT: Customs-Trade Partnership Against Terrorism



**C-TPAT 2010 Partner Survey**  
For Accessibility Information: [OFO508CONTACT@cbp.dhs.gov](mailto:OFO508CONTACT@cbp.dhs.gov)  
 pdf - 824 KB.

▶ **5 Step Supply Chain Security Risk Assessment**

▶ **Mutual Recognition**

**Customs-Trade Partnership Against Terrorism (C-TPAT) Enforcement and Appeal Process**  
- 09/04/2009  
 doc - 35 KB.

▶ **What is Customs-Trade Partnership Against Terrorism (C-TPAT)?**

▶ **Apply for C-TPAT**

▶ **C-TPAT Validation Process**

▶ **C-TPAT Members**

▶ **C-TPAT Minimum Security Criteria**

Search C-TPAT: Customs-Trade Partnership Against Terrorism for:

**GO**

**section sitemap for**  
C-TPAT: Customs-Trade Partnership Against Terrorism

### see also:

- ▶ **in Cargo Security:**
  - [Cargo Control](#)
  - [Carriers](#)
  - [SFI: Secure Freight Initiative](#)
  - [CSI: Container Security Initiative](#)

- ▶ **on cbp.gov:**
  - [U.S. / Mexico FAST for CTPAT Manufacturers](#)
  - [Customs Set to Begin Phase 2 of Customs-Trade Partnership Against Terrorism](#)
  - [Customs Set to Begin Phase 3 of Customs-Trade Partnership Against Terrorism](#)

# The Modernization of Risk

High Knowledge Required Low



1970's

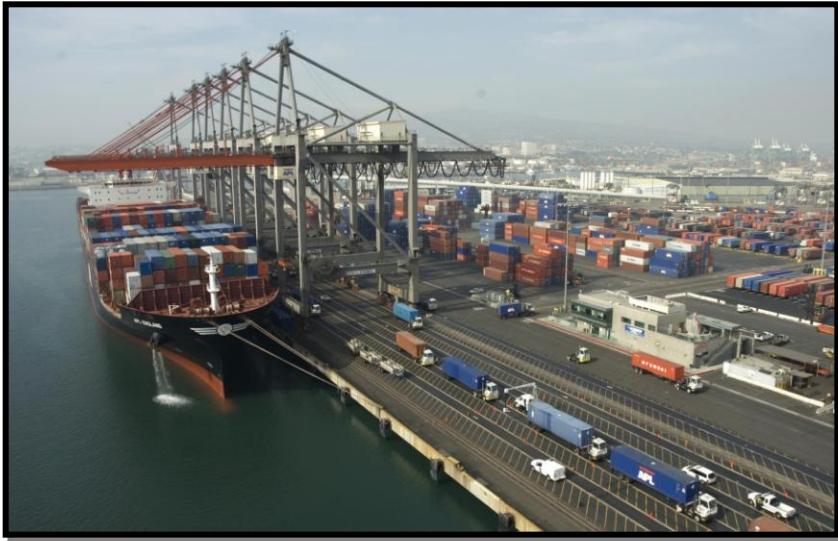
Era

Present

**“Each decade the IQ necessary to build and deploy a weapon of mass destruction decreases by 10 points”** *Author Unknown*



# Customs-Trade Partnership Against Terrorism



## Comisión de Promoción del Perú Para la Exportación y el Turismo



Febrero 23, 2011 - Lima, Perú

Carlos E. Ochoa  
Program Manager, C-TPAT/Industry Partnership Programs



U.S. Customs and  
Border Protection



Managing Risk in the Global Supply Chain