

# Herramientas de Inteligencia Comercial

Rudy Chura L.  
Departamento de Asesoría  
Empresarial y Capacitación



La **“Inteligencia Comercial”** es el hecho de conseguir y procesar la información necesaria para tomar decisiones en la empresa.

# Beneficios de un estudio de Inteligencia

- ✓ Reduce riesgos del mercado
- ✓ Identifica oportunidades de negocio antes o mejor que la competencia
- ✓ Anticipa los cambios en el mercado
- ✓ Brinda alta calidad de información sobre el cliente o competidor
- ✓ Mejora el conocimiento de la competencia
- ✓ Facilita un buen planeamiento y ejecución

# ¿Qué información necesito?

- ✓ Identificar producto exportable
  - ✓ Producto, ficha técnica, presentación
  - ✓ Partida arancelaria
- ✓ Seleccionar el mercado objetivo
  - ✓ Oportunidades según la demanda
  - ✓ Importaciones y competencia
  - ✓ Disponibilidad de transporte
  - ✓ Tratamiento preferencial
  - ✓ Información detallada y/o cualitativa



- ✓ **Identificar producto exportable**
  - ✓ **Producto, ficha técnica, presentación**
  - ✓ **Partida arancelaria**



## Producto Exportable



- a) Podría tratarse de productos que el país no ha exportado anteriormente y que actualmente no está exportando.
- b) Podrían ser productos que el país está exportando actualmente.
- c) Podría tratarse de productos que el país no está exportando actualmente, pero que podría eventualmente exportar si los adapta a los requerimientos, estándares, gustos y necesidades internacionales.



## Ficha Técnica

- Nombre comercial y técnico
- Características relevantes que identifiquen a la mercancía
- Componentes
- Uso y aplicaciones
- Información gráfica
- Forma de presentación



## Partida Arancelaria

Código numérico que clasifica las mercancías.





# SIICEX

Sistema Integrado de Información de Comercio Exterior

[¿Qué es el SIICEX?](#)

[Preguntas Frecuentes](#)

[Glosario](#)

[Herramientas de Análisis](#)

[Buscar Partida](#)

SERVICIOS AL EXPORTADOR

MAYOR INFORMACIÓN

## PROMPERÚ y SECREX: Pólizas con mejores tasas para las Pymes Exportadoras

Convenio para ofrecer pólizas en beneficio de la pequeña y mediana empresa exportadora

1 2 3 4 5

Ruta exportadora

Test Exportador

Regiones

Sectores Productivos

Calidad

Regulaciones

Acuerdos Comerciales

Aranceles Preferenciales

Estadísticas

Exporta Fácil

Directorios

Enlaces de Interés

Calendario de Actividades

Comuníquese

04 de junio del 2013

Inteligencia de Mercados

Informes de las exportaciones  
peruanas por sectores

Recomendar 282

Twitter 27

### PRODUCTO / MERCADO

Búsqueda de producto

Buscar

[Lista Completa](#) | [Búsqueda Avanzada](#)

Búsqueda por mercado

Buscar

### FACILITACIÓN DE EXPORTACIONES

- Documentos para Exportar
- Logística de Exportación
- Beneficios Aduaneros y Tributarios
- Herramientas Financieras

Click

### CAPACITACIONES

- Capacitaciones Organizadas por PROMPERU

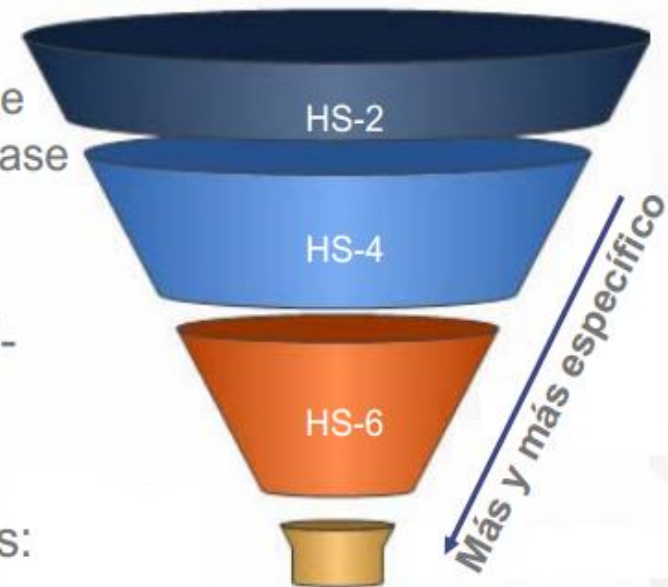
### ESTUDIOS Y PERFILES DE MERCADO

Ingrese el nombre del Estudio a buscar:

# Partida Arancelaria

## Clasificación de datos

- El Sistema Armonizado (**HS**)
  - Un sistema numérico unificado internacionalmente para la identificación y clasificación de productos que son comerciados internacionalmente. Sirve como base para la recolección de estadísticas de comercio internacional
- El sistema está armonizado hasta seis dígitos (HS-6). Se pueden comparar los datos del sistema armonizado entre países.
- El Sistema Armonizado se desglosa en tres grupos:
  - **HS-2: Capítulo o sector**
    - Por ej. 09 = Café, té, yerba mate y especias
  - **HS-4: Sub-capítulo (subsector)**
    - Por ej. 0902 = Té, incluso aromatizado
  - **HS-6: producto(s) dentro del grupo**
    - Por ej. 090210 = Té verde (no fermentado)



# Partida Arancelaria

## Clasificación de datos

- Líneas arancelarias nacionales (LAN)
  - Clasificación nacional de productos más allá del nivel de 6 dígitos (HS-6) del Sistema Armonizado.
  - Más específica que el nivel de producto del HS.
  - Las líneas arancelarias nacionales pueden llegar a tener hasta 12 dígitos.
- ¿Por qué usar la clasificación HS y LAN?
  - La clasificación HS es estándar internacionalmente, pero sólo abarca 5300 productos
  - Las líneas arancelarias nacionales **no** son internacionales.
    - Cada país determina su propia clasificación con fines aduanales y de su propio interés. Por lo tanto, las LAN pueden variar de un país a otro.



# Partida Arancelaria

## Clasificación de datos

HS (estándar internacional)	08	Frutas y frutos comestibles; cortezas de agrios (cítricos), de melones o de sandías.
	08.04	Dátiles, higos, piñas "ananás", aguacates "paltas", guayabas, <b>mangos</b> y mangostanes, frescos o secos.
	08.04.50	Guayabas, <b>mangos</b> y mangostanes.
LAN (NO estándar)	<b>Australia</b>	
	08.04.50.00	Guayabas, <b>mangos</b> y mangostanes frescos o secos
	<b>Japón</b>	
	08.04.50.01.1	<b>Mangos</b> , frescos
	08.04.50.01.9	Guayabas y mangostanes, frescos
	<b>Estados Unidos:</b>	
08.04.50.80.00	Guayabas, <b>mangos</b> y mangostanes, secos	
08.04.50.60.80	Guayabas y mangostanes, frescos, ingresados durante el período comprendido entre el 1 de Junio y el 31 de agosto, del año siguiente, inclusive	
08.04.50.40.40	<b>Mangos</b> , frescos, ingresados durante el período del 1 de Septiembre, de cualquier año, hasta el siguiente 31 de Mayo, inclusive	

## Partida Arancelaria

- **MÓDULO DE ATENCIÓN:** En el local ubicado en la Av. Gamarra 680, Chucuito – Callao, donde podrá ser atendido por el personal de la INTA (Módulo INTA).
- **SOLICITUD DE CLASIFICACION:**  
<http://www.aduanet.gob.pe/aduanas/infoaduanas/clasifica/solicitud.htm>
- **CONSULTA DE RESOLUCIONES DE CLASIFICACION ARANCELARIA:**  
<http://www.aduanet.gob.pe/orientacAduana/infoaduanas/clasifica/indice1.htm>
- **TRATAMIENTO ARANCELARIO:**
- <http://www.aduanet.gob.pe/itarancel/arancelS01Alias>
- **CONSULTA DE RESOLUCIONES:**
- <http://www.aduanet.gob.pe/ol-ad-caInter/regclasInterS01Alias>
- **PRODUCTO QUIMICO:** <http://www.aduanet.gob.pe/orientacAduana/index.html>
- **CONSULTA ELECTRONICA:** <http://www.aduanet.gob.pe/consultas/index.html>



- ✓ **Seleccionar el mercado objetivo**
  - ✓ **Oportunidades según la demanda**
  - ✓ **Importaciones y competencia**
  - ✓ **Regulaciones aplicables**
  - ✓ **Disponibilidad de transporte**
  - ✓ **Tratamiento preferencial**
  - ✓ **Información detallada y/o cualitativa**

# Trademap



International  
Trade  
Centre

<http://www.trademap.org/Index.aspx?lang=es>



# TRADE MAP

Estadísticas de comercio para el desarrollo internacional de las empresas

Importaciones  Exportaciones

Single  Grupo    [Búsqueda avanzada](#)

País  Grupo

[Indicadores](#) [Series Anuales](#) [Series Trimestrales](#) [Series Mensuales](#) [Empresas](#)



Página de inicio	Menú de selección	Inversión	Acceso a Mercados	Documentos de referencia	Mi cuenta	FAQ	Tutoriales	Acerca de	Español
Producto	TOTAL - Todos los productos						Grupo de productos	Ninguno	
<input type="radio"/> Mundo <input checked="" type="radio"/> País	Perú						Grupo de países	Ninguno	
Socio	Todos						Grupo de socios	Ninguno	
otros criterios	Exportaciones	Indicadores	por producto	Al mismo nivel (2 dígitos)					

**Lista de productos 2 dígitos nivel exportados por Perú in 2011**

Tabla

Gráfico

Mapa

**Empresas**

 Exportar hacia    

 número de líneas por página: **Por defecto (25 por página)**

1234

SA 4	Código	Descripción del producto	Indicadores comerciales							
			Exportado valor 2011 (miles de USD)	Balance comercial 2011 (miles de USD)	Tasa de crecimiento anual en valor entre 2007-2011 (% p.a.)	Tasa de crecimiento anual en cantidad entre 2007-2011 (% p.a.)	Tasa de crecimiento anual en valor entre 2010-2011 (% p.a.)	Tasa de crecimiento anual del mundo importaciones entre 2007-2011 (% p.a.)	Participación en el mundo exportaciones (%)	Posición en el mundo exportaciones
	<a href="#">TOTAL</a>	Todos los productos	45.636.085	7.888.993	11		30	4	0,3	56
<input type="checkbox"/>	<a href="#">26</a>	Minerales, escorias y cenizas	13.159.601	13.065.902	10		28	15	4,9	5
<input type="checkbox"/>	<a href="#">71</a>	Perlas finas o cultivadas, piedras preciosas, semipreciosas y similare	10.257.117	10.223.331	19		29	13	1,9	17
<input type="checkbox"/>	<a href="#">27</a>	Combustibles minerales, aceites minerales y prod.de su destilacion	5.019.221	-917.146	18		50	7	0,2	64
<input type="checkbox"/>	<a href="#">74</a>	Cobre y manufacturas de cobre	3.396.389	3.341.952	2		9	5	1,8	19
<input type="checkbox"/>	<a href="#">23</a>	Residuos, desperdicios de las industrias alimentarias; ali. para animales	1.902.466	1.407.735	10		11	8	3	10
<input type="checkbox"/>	<a href="#">09</a>	Cafe, te, yerba mate y especias	1.721.152	1.709.534	30		73	15	3,5	8
<input type="checkbox"/>	<a href="#">61</a>	Prendas y complementos de vestir, de punto	1.357.834	1.145.532	-2		27	4	0,6	24

Página de inicio	Menú de selección	Inversión	Acceso a Mercados	Documentos de referencia	Mi cuenta	FAQ	Tutoriales	Acerca de	Español
Producto	TOTAL - Todos los productos			Grupo de productos	Ninguno				
<input type="radio"/> Mundo <input checked="" type="radio"/> País	Perú			Grupo de países	Ninguno				
Socio	Todos			Grupo de socios	Ninguno				
otros criterios	Exportaciones	Indicadores	por producto	Al mismo nivel (2 dígitos)					

## Listado de productos 2 dígitos nivel exportados por Perú in 2011 *i*

Tabla

Gráfico

Mapa

Empresas

Exportar hacia 

número de líneas por página : Por defecto (25 por página)

1234

SA 4	Código	Descripción del producto	Indicadores comerciales <i>i</i>							Participación en el mundo exportaciones (%)	Posición en el mundo exportaciones <i>i</i>
			Exportado valor 2011 (miles de USD) <i>v</i>	Balance comercial 2011 (miles de USD) <i>i</i>	Tasa de crecimiento anual en valor entre 2007-2011 (% p.a.) <i>i</i>	Tasa de crecimiento anual en cantidad entre 2007-2011 (% p.a.) <i>i</i>	Tasa de crecimiento anual en valor entre 2010-2011 (% p.a.) <i>i</i>	Tasa de crecimiento anual del mundo importaciones entre 2007-2011 (% p.a.) <i>i</i>			
	<a href="#">TOTAL</a>	Todos los productos	45.636.085	7.888.993	11		30	4	0,3	56	
<input type="checkbox"/>	<a href="#">26</a>	Minerales, escorias y cenizas	13.159.601	13.065.902	10		28	15	4,9	5	
<input type="checkbox"/>	<a href="#">71</a>	Perlas finas o cultivadas, piedras preciosas, semipreciosas y similares	10.257.117	10.223.331	19		29	13	1,9	17	
<input type="checkbox"/>	<a href="#">27</a>	Combustibles minerales, aceites minerales y prod. de su destilación	5.019.221	-917.146	18		50	7	0,2	64	
<input type="checkbox"/>	<a href="#">74</a>	Cobre y manufacturas de cobre	3.396.389	3.341.952	2		9	5	1,8	19	
<input type="checkbox"/>	<a href="#">23</a>	Residuos, desperdicios de las industrias alimentarias; ali. para animales	1.902.466	1.407.735	10		11	8	3	10	
<input type="checkbox"/>	<a href="#">09</a>	Cafe, te, yerba mate y especias	1.721.152	1.709.534	30		73	15	3,5	8	
<input type="checkbox"/>	<a href="#">61</a>	Prendas y complementos de vestir, de punto	1.357.834	1.145.532	-2		27	4	0,6	24	

**SUNAT**



<http://www.sunat.gob.pe/>



*prom*  
perú



Buscar

Tamaño de Texto

Preguntas Frecuentes

### Orientación Tributaria

- ▶ Cronogramas de Pago
- ▶ Imprentas SOL
- ▶ Planilla Electrónica
- ▶ Charlas SUNAT
- ▶ Tutores, Demos y Videos

[+ Otros Temas](#)

### Orientación Aduanera

- ▶ Aranceles
- ▶ Importación de mercancías
- ▶ Incentivos Migratorios

### Servicios Virtuales >>>

Móvil Portal de Transparencia Libro de Reclamaciones

### Tributarios

<b>Inscripción al RUC</b>	<b>Declaración y Pago</b>
<b>Actualización del RUC</b>	<b>Presentación PDT</b>
<b>Factura Electrónica</b>	<b>Libros Electrónicos</b>

### Aduaneros

<b>Manifiesto de Carga</b>	<b>Consulta Dua</b>
<b>Teledespacho</b>	<b>Remates Aduanas</b>
<b>Pago Electrónico Aduanas</b>	<b>Declaración Exporta Fácil</b>

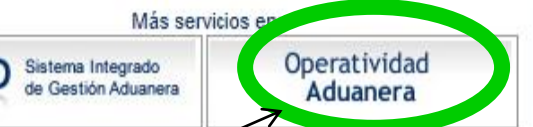
Más servicios en:

<b>SUNAT Operaciones en Línea</b> <i>Oficina Virtual</i>	<b>Opciones sin Clave SOL</b>
---	-------------------------------

Más servicios en:

<b>SIGAD</b> Sistema Integrado de Gestión Aduanera	<b>Operatividad Aduanera</b>
--	------------------------------

Clic



## INFORMACIÓN EN LÍNEA

- Aplicación del IDV pos P.A.
- Una DUA
- Un Expediente
- Una Aduana
- País origen / Destino
- Una Solicitud (salida - reingreso)
- Mercancía Inmovilizada IFGRA
- Cuenta Corriente - Gradualidad
- Tasas externas - SENASA
  - Partidas
  - Servicios
- Consulta de designación de almacén o terminal portuario
- Consulta de Contenedores SINI
- Saldo Contingentes Arancelarios
- TPI 802, 803 y 804 - T. de Margen
- Comunidad Operador
- Un Exportador
- Un Importador
- Una Partida (Movimiento)
- Una Partida (Arancel)
- Cuenta Corriente - Gradualidad
- Un Fraccionamiento
- Actas Inmovilización - Incautación
- Inmovilización Electrónica - IPCF
- Código de Barras - ZOFRATACNA

## TRABAJO EN LÍNEA

- Reg. Equipos a Tripulantes de Cia. A
- Reg. Recepciones en Almacén
- Solic. Act. de Catálogos Vehículos
- Reg. Salida T.A (ZOFRATACNA)
- Fichas Electrónicas
- Precintos de Seguridad
- Confirmación Electrónica de DUA'S
- Reg. Des. Urgente / Anticipado
- Salida de Merc. Almacén - TACNA
- Formato Acta de Constatación
- Exporta Fácil
- Reg. Fecha Ingreso Punto Llegada
- Comunicados Aduaneros
- Contingentes Arancelarios

## SEIDA

- ¿Qué es el SEIDA?
- Nuevo Cliente SEIDA
- Esquemas XSD
- Legislación

## TELEDESPACHO WEB

- Teledespacho Web - Instructivo
- Web Services Aduaneros
- Manual Web Services
- Descarga de Catálogos
- Manual del Usuario

## DESCARGA INFORMACIÓN

- Anexos DMA
- **Resumen partida / país**
- [Detallado por partida](#)
- Resultados
- Bases Regim. Definitivos

## COMUNICADOS ADUANAS

- **13 de Noviembre 2012**  
Conferencia: "Acreditación de Capacitación del Personal Auxiliar de Despacho - Resultados del Examen de Suficiencia-Paita"
- **12 de Noviembre 2012**  
Conferencia: "Acuerdo de Valor de la OMC y las normas de la Comunidad Andina"- Desaguadero-PUNO
- [< Anteriores](#)

## ATENCIÓN ADUANERA

- Horario referente a envíos de Teledespacho
- Inscripción para Avisos electrónicos
- Asignación de Especialistas por Terminal de Almacenamiento

Clic



[Retroceder](#) | [Inicio](#)[Manual para descarga](#)

En esta opción se brinda al usuario la posibilidad de consultar la información acumulada por **subpartida nacional y país (de destino o de origen se** correspondiente a los regímenes de **Importación y Exportación Definitiva**. En el caso de consultas a la información acumulada de importaciones, los datos serán los siguientes : el país de origen, el valor FOB y el valor CIF expresado en dólares, el peso neto y el peso bruto expresado en kilos y el porcentaje de participación en el total, tomando como referencia el Valor CIF. De tratarse de consultas a la información proveniente del régimen de Exportación, se presentará lo siguiente: el valor FOB expresado en dólares, el peso neto y el peso bruto expresado en kilos, y el porcentaje de participación en el total, tomando como referencia el

Seleccione el año del ranking:

2012 ▼


Seleccione el régimen:

 Importaciones  Exportaciones

Ingrese la partida arancelaria:

6111200000

Clic

  
Consultar


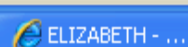
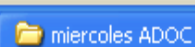
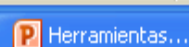
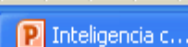
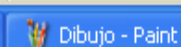
### Reporte de Exportaciones por Subpartida Nacional/País Destino 2012

**Subpartida Nacional :** 6111.20.00.00 PRENDAS Y COMPLEMENTOS D'VESTIR D'ALGODON, D'PTO. PARA BEBES

País de Destino	Valor FOB(dólares)	Peso Neto(Kilos)	Peso Bruto(Kilos)	Porcentaje FO
US - UNITED STATES	17,068,214.21	304,876.329	330,739.683	4
VE - VENEZUELA	8,014,560.81	124,444.996	131,254.466	2
CL - CHILE	2,345,134.16	84,567.659	87,431.902	
AR - ARGENTINA	2,203,467.68	37,705.569	40,174.673	
MX - MEXICO	1,710,324.65	22,572.037	24,580.804	
EC - ECUADOR	1,485,215.02	31,778.342	33,306.597	
CO - COLOMBIA	1,429,845.96	29,604.174	31,342.169	
ES - SPAIN	780,237.96	11,606.436	12,342.435	
GB - UNITED KINGDOM	707,245.15	9,143.958	10,344.357	
IT - ITALY	472,140.57	8,834.094	10,277.613	
BR - BRAZIL	344,084.99	6,606.140	7,331.060	
HK - HONG KONG	227,685.34	3,672.805	4,450.876	
KR - KOREA, REPUBLIC OF	224,828.72	3,846.397	4,495.708	
SE - SWEDEN	208,813.06	3,058.748	3,180.435	
JP - JAPAN	196,009.74	4,064.147	4,502.707	
PA - PANAMA	166,799.87	12,151.577	12,579.987	
PY - PARAGUAY	153,993.44	986.036	1,102.414	
CR - COSTA RICA	82,822.48	888.837	918.920	

sto

Internet

ES





Buscar

Tamaño de Texto

Preguntas Frecuentes

### Servicios Virtuales >>>



Móvil



Portal de Transparencia



Libro de Reclamaciones

### Tributarios



Inscripción al RUC



Declaración y Pago



Actualización del RUC



Presentación PDT



Factura Electrónica



Libros Electrónicos

Más servicios en:



**SUNAT** Operaciones en Línea  
Oficina Virtual

Opciones sin Clave SOL

### Aduaneros



Manifiesto de Carga



Consulta Dua



Teledespacho



Remates Aduanas



Pago Electrónico Aduanas



Declaración Exporta Fácil

Más servicios en:



**SIGAD** Sistema Integrado de Gestión Aduanera

Operatividad Aduanera

### Orientación Tributaria

- Cronogramas de Pago
- Imprentas SOL
- Planilla Electrónica
- Charlas SUNAT
- Tutores, Demos y Videos

+ Otros Temas

### Orientación Aduanera

- Aranceles
- Importación de mercancías
- Incentivos Migratorios

Clic





## INFORMACIÓN EN LÍNEA

- Aplicación del IDV pos P.A.
- Una DUA
- Un Expediente
- Una Aduana
- País origen / Destino
- Una Solicitud (salida - reingreso)
- Mercancía Inmovilizada IFGRA
- Cuenta Corriente - Gradualidad
- Tasas externas - SENASA
  - Partidas
  - Servicios
- Consulta de designación de almacén o terminal portuario
- Consulta de Contenedores SINI
- Saldo Contingentes Arancelarios
- TPI 802, 803 y 804 - T. de Margen
- Comunidad Operador
- Un Exportador
- Un Importador
- Una Partida (Movimiento)
- Una Partida (Arancel)
- Cuenta Corriente - Gradualidad
- Un Fraccionamiento
- Actas Inmovilización - Incautación
- Inmovilización Electrónica - IPCF
- Código de Barras - ZOFRATACNA

Clic

## TRABAJO EN LÍNEA

- Reg. Equipos a Tripulantes de Cia. A
- Reg. Recepciones en Almacén
- Solic. Act. de Catálogos Vehículos
- Reg. Salida T.A (ZOFRATACNA)
- Fichas Electrónicas
- Precintos de Seguridad
- Confirmación Electrónica de DUA'S
- Reg. Des. Urgente / Anticipado
- Salida de Merc. Almacén - TACNA
- Formato Acta de Constatación
- Exporta Fácil
- Reg. Fecha Ingreso Punto Llegada
- Comunicados Aduaneros
- Contingentes Arancelarios

## SEIDA

- ¿Qué es el SEIDA?
- Nuevo Cliente SEIDA
- Esquemas XSD
- Legislación

## TELEDESPACHO WEB

- Teledespacho Web - Instructivo
- Web Services Aduaneros
- Manual Web Services
- Descarga de Catálogos
- Manual del Usuario

## DESCARGA INFORMACIÓN

- Anexos DMA
- Resumen partida / país
- [Detallado por partida](#)
- Resultados
- Bases Regim. Definitivos

## COMUNICADOS ADUANAS

- **13 de Noviembre 2012**  
Conferencia: "Acreditación de Capacitación del Personal Auxiliar de Despacho - Resultados del Examen de Suficiencia-Paita"
- **12 de Noviembre 2012**  
Conferencia: "Acuerdo de Valor de la OMC y las normas de la Comunidad Andina"- Desaguadero-PUNO
- [< Anteriores](#)

## ATENCIÓN ADUANERA

- Horario referente a envíos de Teledespacho
- Inscripción para Avisos electrónicos
- Asignación de Especialistas por Terminal de Almacenamiento

Esta opción permite consultar por Partida Arancelaria, sus movimientos y operaciones realizadas durante el período seleccionado.

Partida :  (Ingrese por lo menos cuatro dígitos)

ADUANA:  AÑO:  MES:

REGIMEN :

Clic



**PARTIDA ARANCELARIA :** 6111200000 - PRENDAS Y COMPLEMENTOS DE VESTIR DE PUNTO PARA BEBES, DE ALGODON  
**PERIODO (Num O/E) :** TODO EL AÑO 2012

**ADUANA :** TODAS LAS ADUANAS

1 a 10

Páginas: 1 | [2](#) | [3](#) | [4](#) | [5](#) | [6](#) | [7](#) | [8](#) | [9](#) | [10](#) |

LISTAR DUAS	PARTIDA	ADUANA	PAIS a EXP.	MES	FOB \$
<a href="#">LISTAR</a>	6111200000	TUMBES	ECUADOR	Marzo 2012	3
<a href="#">LISTAR</a>	6111200000	TUMBES	ECUADOR	Mayo 2012	21
<a href="#">LISTAR</a>	6111200000	TUMBES	ECUADOR	Setiembre 2012	38
<a href="#">LISTAR</a>	6111200000	TUMBES	ECUADOR	Octubre 2012	11
<a href="#">LISTAR</a>	6111200000	TUMBES	ECUADOR	Noviembre 2012	15
<a href="#">LISTAR</a>	6111200000	MARITIMA DEL CALLAO	AGUAS INTERNACIONALES	Junio 2012	23
<a href="#">LISTAR</a>	6111200000	MARITIMA DEL CALLAO	ARGENTINA	Enero 2012	484
<a href="#">LISTAR</a>	6111200000	MARITIMA DEL CALLAO	BOLIVIA	Julio 2012	2
<a href="#">LISTAR</a>	6111200000	MARITIMA DEL CALLAO	BRAZIL	Enero 2012	32
<a href="#">LISTAR</a>	6111200000	MARITIMA DEL CALLAO	CANADA	Enero 2012	9



Tamaño de Texto

Preguntas Frecuentes

### Orientación Tributaria

- › Cronogramas de Pago
- › Imprentas SOL
- › Planilla Electrónica
- › Charlas SUNAT
- › Tutores, Demos y Videos

+ Otros Temas

### Orientación Aduanera

- › Aranceles
- › Importación de mercancías
- › Incentivos Migratorios

### Servicios Virtuales >>>

### Tributarios

<b>Inscripción al RUC</b>	<b>Declaración y Pago</b>
<b>Actualización del RUC</b>	<b>Presentación PDT</b>
<b>Factura Electrónica</b>	<b>Libros Electrónicos</b>

### Aduaneros

<b>Manifiesto de Carga</b>	<b>Consulta Dua</b>
<b>Teledespacho</b>	<b>Remates Aduanas</b>
<b>Pago Electrónico Aduanas</b>	<b>Declaración Exporta Fácil</b>

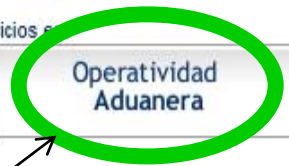
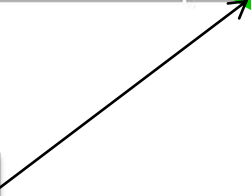
Más servicios en:

<b>Operaciones en Línea</b> <i>Oficina Virtual</i>	<b>Opciones sin Clave SOL</b>
---	-------------------------------

Más servicios en:

<b>Sistema Integrado de Gestión Aduanera</b>	<b>Operatividad Aduanera</b>
--	------------------------------

Clic



## INFORMACIÓN EN LÍNEA

- Aplicación del IDV pos P.A.
- Una DUA
- Un Expediente
- Una Aduana
- País origen / Destino
- Una Solicitud (salida - reingreso)
- Mercancía Inmovilizada IFGRA
- Cuenta Corriente - Gradualidad
- Tasas externas - SENASA
  - Partidas
  - Servicios
- Consulta de designación de almacén o terminal portuario
- Consulta de Contenedores SINI
- Saldo Contingentes Arancelarios
- TPI 802, 803 y 804 - T. de Margen
- Comunidad Operador
- Un Exportador
- Un Importador
- Una Partida (Movimiento)
- Una Partida (Arancel)
- Cuenta Corriente - Gradualidad
- Un Fraccionamiento
- Actas Inmovilización - Incautación
- Inmovilización Electrónica - IPCF
- Código de Barras - ZOFRATACNA

## TRABAJO EN LÍNEA

- Reg. Equipos a Tripulantes de Cia. A
- Reg. Recepciones en Almacén
- Solic. Act. de Catálogos Vehículos
- Reg. Salida T.A (ZOFRATACNA)
- Fichas Electrónicas
- Precintos de Seguridad
- Confirmación Electrónica de DUA'S
- Reg. Des. Urgente / Anticipado
- Salida de Merc. Almacén - TACNA
- Formato Acta de Constatación
- Exporta Fácil
- Reg. Fecha Ingreso Punto Llegada
- Comunicados Aduaneros
- Contingentes Arancelarios

## SEIDA

- ¿Qué es el SEIDA?
- Nuevo Cliente SEIDA
- Esquemas XSD
- Legislación

## TELEDESPACHO WEB

- Teledespacho Web - Instructivo
- Web Services Aduaneros
- Manual Web Services
- Descarga de Catálogos
- Manual del Usuario

## DESCARGA INFORMACIÓN

- Anexos DMA
- Resumen partida / País
- [Detallado por partida](#)
- Resultados
- Bases Regim. Definitivos

## COMUNICADOS ADUANAS

- **13 de Noviembre 2012**  
Conferencia: "Acreditación de Capacitación del Personal Auxiliar de Despacho - Resultados del Examen de Suficiencia-Paita"
- **12 de Noviembre 2012**  
Conferencia: "Acuerdo de Valor de la OMC y las normas de la Comunidad Andina"- Desaguadero-PUNO
- [← Anteriores](#)

## ATENCIÓN ADUANERA

- Horario referente a envíos de Teledespacho
- Inscripción para Avisos electrónicos
- Asignación de Especialistas por Terminal de Almacenamiento

Clic

**EXPORTACIÓN** : Permite hacer consultas detalladas con variables Especificas por subpartida nacional, del regimen de Exportación definitiva desde el año 1993 a la fecha. Se incluye el nombre del exportador.

Se considera las declaraciones embarcadas y regularizadas hasta el día de ayer, y las ordenes de embarque del mes anterior que han sido regularizadas dentro del plazo de 15 días.

La información está consolidada en un 98% a nivel nacional.

#### ▶ **IMPORTACIÓN**

**FORMATO A** : Permite hacer consultas detalladas con variables Especificas por subpartida nacional, del regimen de Importación definitiva desde el año 1993 a la fecha. Se incluye el nombre del importador.

Se considera las declaraciones numeradas hasta el día de ayer.

La información está consolidada en un 98% a nivel nacional.

**FORMATO B** : En estas opciones usted tendra la información de los 3 ultimos meses, se incluyen datos del proveedor.

Información a nivel nacional al 99%.

- **Consultas personalizadas fuera de línea**
- **Consultas personalizadas en línea** (Se recomienda para consultas "ligeras" que no devuelvan gran cantidad de información)

Llenar los campos de la Partida ( 10 dígitos), y el periodo dentro del mismo año.

**VARIABLES ESPECÍFICAS DE EXPORTACIÓN**

**PARTIDA:**

**PERIODO:**  -  dd/mm/aaaa

**ADUANA**  **TODAS LAS ADUANAS**

- 235 - AEREA DEL CALLAO
- 947 - AEROPUERTO TACNA
- 875 - ALMACEN DEL DABEC- SANTA ANITA
- 154 - AREQUIPA

**PAIS**  **TODOS LOS PAISES**

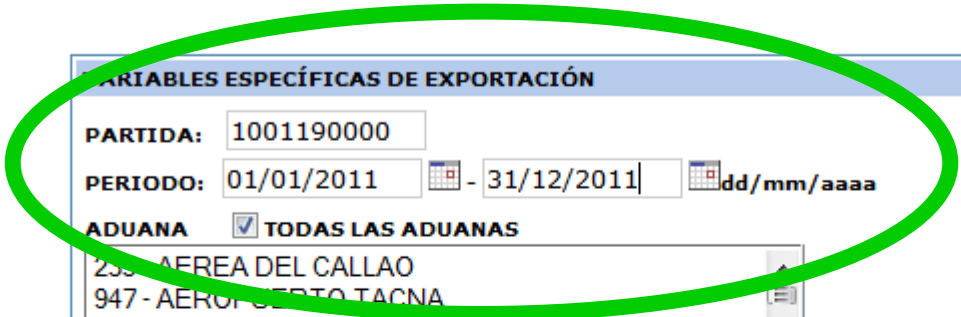
- AF - AFGHANISTAN
- 1D - AGUAS INTERNACIONALES
- AL - ALBANIA
- 1M - ALEMANIA

**FORMATO**

DBF

Puede ver la situación de su requerimiento en **Obtención de Resultados de Requerimientos**

[Retornar](#)



Campos Llenados

**VARIABLES ESPECÍFICAS DE EXPORTACIÓN**

**PARTIDA:**

**PERIODO:**  -  dd/mm/aaaa

**ADUANA**  **TODAS LAS ADUANAS**

233 - AEREA DEL CALLAO  
947 - AEROPUESTO TACNA  
875 - ALMACEN DEL DABEC- SANTA ANITA  
154 - AREQUIPA

**PAIS**  **TODOS LOS PAISES**

AF - AFGHANISTAN  
1D - AGUAS INTERNACIONALES  
AL - ALBANIA  
1M - ALEMANIA

**FORMATO**

Puede ver la situación de su requerimiento en **Obtención de Resultados de Requerimientos**

[Retornar](#)



**VARIABLES ESPECÍFICAS DE EXPORTACIÓN**

**PARTIDA:** 1001190000 -- Los demás

**FECHAS DE VIGENCIA DE PARTIDA:** 01/01/2012 - 31/12/9999

**PERIODO:** 01/01/2011 - 31/12/2011 dd/mm/aaaa

**ADUANA**  **TODAS LAS ADUANAS**

235 - AEREA DEL CALLAO  
947 - AEROPUERTO TACNA  
875 - ALMACEN DEL DABEC- SANTA ANITA  
154 - AREQUIPA

**PAIS**  **TODOS LOS PAISES**

AF - AFGHANISTAN  
IS - AGUAS INTERNACIONALES  
AL - ALBANIA  
1M - ALEMANIA

**FORMATO**  
DBF

**Consultar**

1° paso  
hacer Clic

REQUERIMIENTO ENVIADO CORRECTAMENTE CON EL NOMBRE : 00310829.CON

Puede ver la situación de su requerimiento en **Obtención de Resultados de Requerimientos**

2° automáticamente le brindará  
un código del requerimiento  
solicitado.

- Aplicación del IDV pos P.A.
- Una DUA
- Un Expediente
- Una Aduana
- País origen / Destino
- Una Solicitud (salida - reingreso)
- Mercancía Inmovilizada IFGRA
- Cuenta Corriente - Gradualidad
- Tasas externas - SENASA
  - Partidas
  - Servicios
- Consulta de designación de almacén o terminal portuario
- Consulta de Contenedores SINI

- Saldo Contingentes Arancelarios
- TPI 802, 803 y 804 - T. de Margen
- Comunidad Operador
- Un Exportador
- Un Importador
- Una Partida (Movimiento)
- Una Partida (Arancel)
- Cuenta Corriente - Gradualidad
- Un Fraccionamiento
- Actas Inmovilización - Incautación
- Inmovilización Electrónica - IPCF
- Código de Barras - ZOFRATACNA

- ¿Qué es el SEIDA?
- Nuevo Cliente SEIDA
- Esquemas XSD
- Legislación

**13 de Noviembre 2012**  
 Conferencia: "Acreditación de Capacitación del Personal Auxiliar de Despacho - Resultados del Examen de Suficiencia-Paita

**12 de Noviembre 2012**  
 Conferencia: "Acuerdo de Valor de la OMC y las normas de la Comunidad Andina"- Desaguadero-PUNO

**< Anteriores**

### TELEDESPACHO WEB

- Teledespacho Web - Instructivo
- Web Services Aduaneros
- Manual Web Services
- Descarga de Catálogos
- Manual del Usuario

Clic

### TRABAJO EN LÍNEA

- Reg. Equipos a Tripulantes de Cia. A
- Reg. Recepciones en Almacén
- Solic. Act. de Catálogos Vehículos
- Reg. Salida T.A (ZOFRATACNA)
- Fichas Electrónicas
- Precintos de Seguridad

- Reg. Des. Urgente / Anticipado
- Salida de Merc. Almacén - TACNA
- Formato Acta de Constatación
- Exporta Fácil
- Reg. Fecha Ingreso Punto Llegada
- Comunicados Aduaneros

### DESCARGA INFORMACIÓN

- Anexos DMA
- Resumen partida / país
- Detallado por partida
- Resultados
- Bases Regim. Definitivos

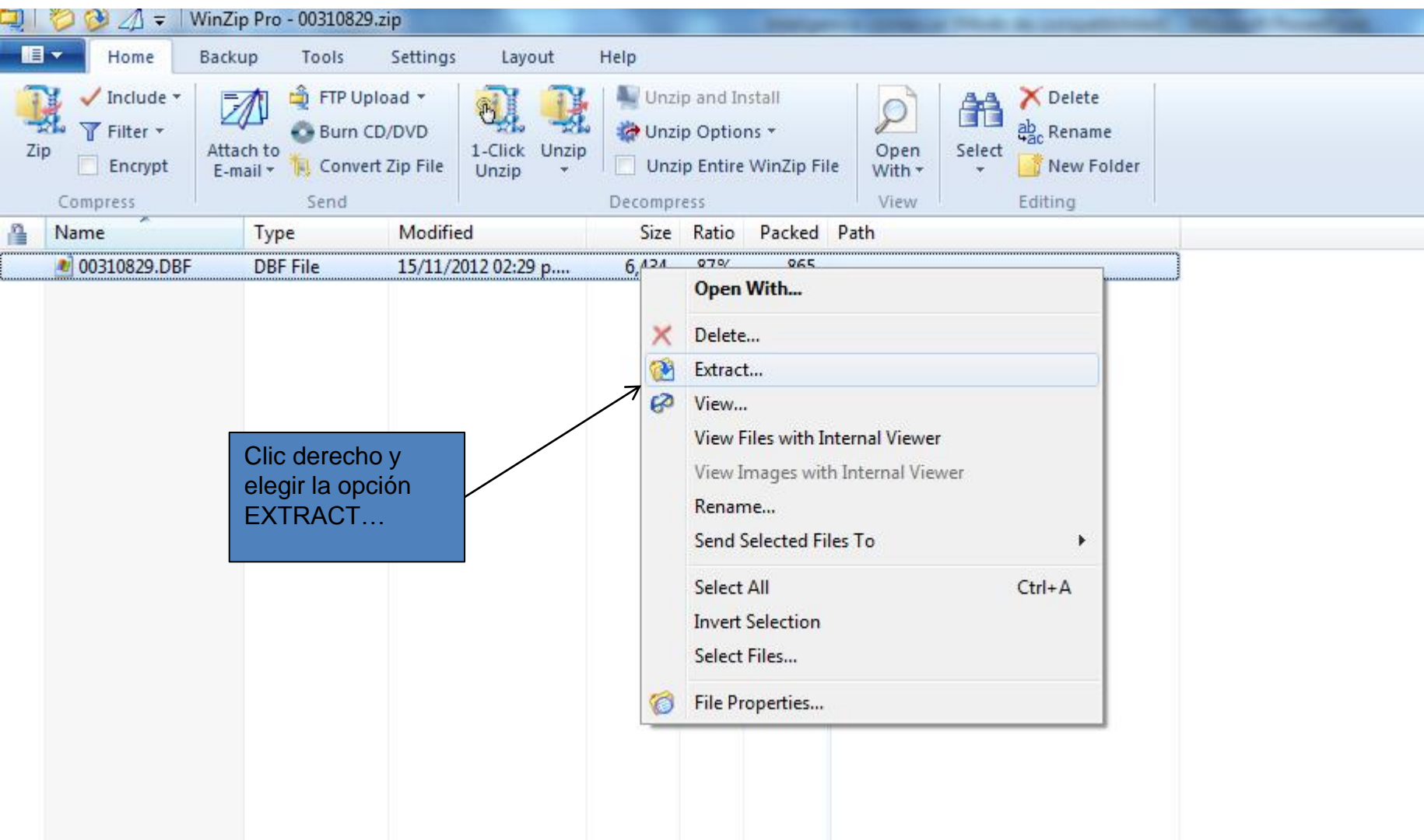
### ATENCIÓN ADUANERA

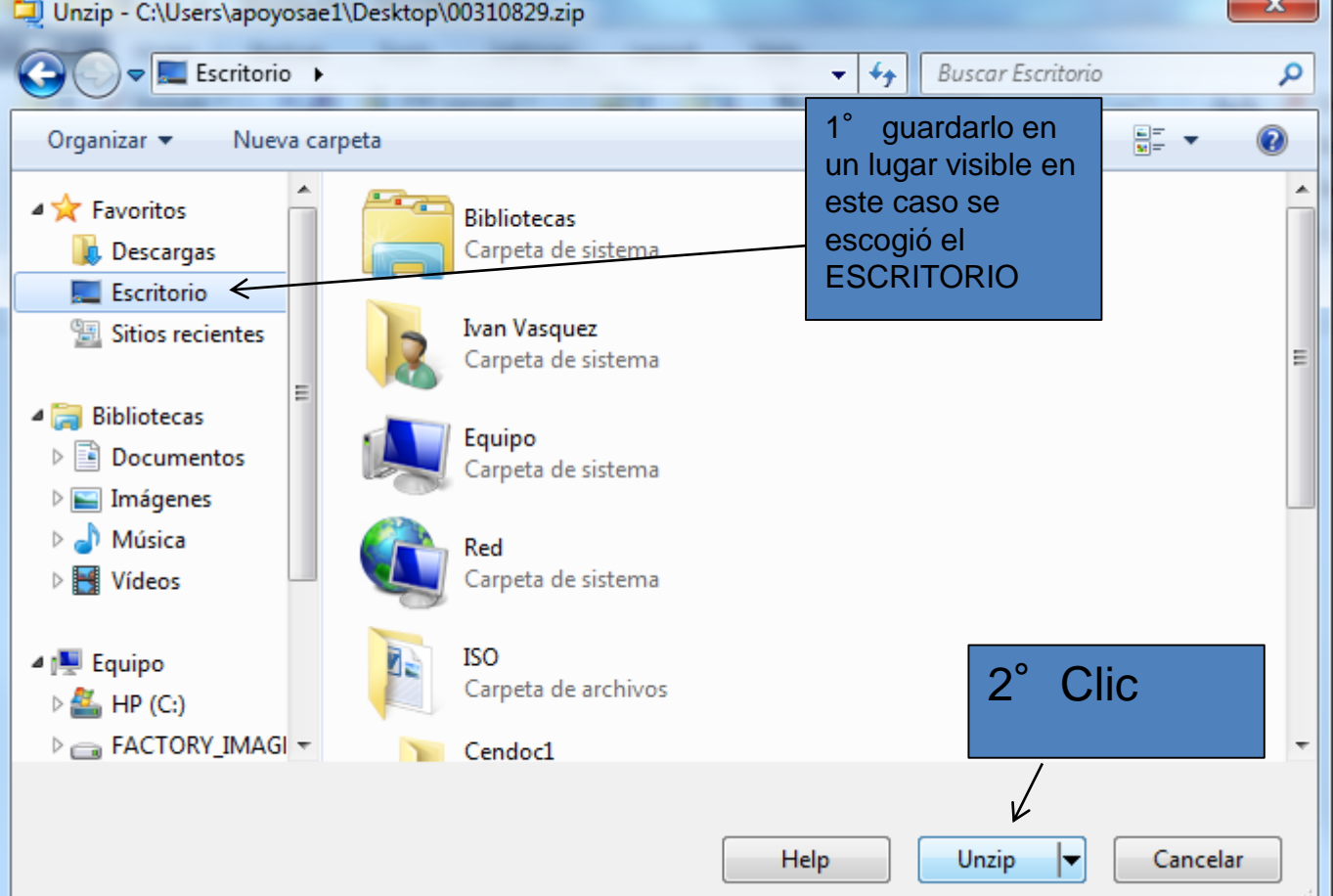
- Horario referente a envíos de Teledespacho
- Inscripción para Avisos electrónicos
- Asignación de Especialistas por Terminal de Almacenamiento

Clic

15/11/2012	15/11/2012	14:08:45	14:08:46	Boletín	154	<a href="#">00310824.ZIP</a>
15/11/2012	15/11/2012	14:08:46	14:08:46	Reporte	13	<a href="#">00310825.ZIP</a>
15/11/2012	15/11/2012	14:08:46	14:08:56	Reporte	26564	<a href="#">00310826.ZIP</a>
15/11/2012	15/11/2012	14:08:56	14:09:04	Reporte	4820	<a href="#">00310827.ZIP</a>
15/11/2012	15/11/2012	14:09:04	14:09:07	Reporte	3329	<a href="#">00310828.ZIP</a>
15/11/2012	15/11/2012	14:09:07	14:09:07	Reporte	1	<a href="#">00310829.ZIP</a>
15/11/2012	15/11/2012	14:09:07	14:09:07	Reporte	458	<a href="#">00310830.ZIP</a>
15/11/2012	15/11/2012	14:09:07	14:09:07	Reporte	30	<a href="#">00310831.ZIP</a>
15/11/2012	15/11/2012	14:09:07	14:09:24	Boletín	20490	<a href="#">00310832.ZIP</a>
15/11/2012	15/11/2012	14:09:24	14:09:28	Boletín	3882	<a href="#">00310833.ZIP</a>
15/11/2012	15/11/2012	14:09:28	14:09:28	Reporte	18	<a href="#">00310834.ZIP</a>
15/11/2012	15/11/2012	14:09:28	14:09:28	Boletín	14	<a href="#">00310835.ZIP</a>
15/11/2012	15/11/2012	14:09:28	14:09:42	Boletín	15041	<a href="#">00310836.ZIP</a>
15/11/2012	15/11/2012	14:09:42	14:09:43	Reporte	306	<a href="#">00310837.ZIP</a>
15/11/2012	15/11/2012	14:09:43	14:09:44	Reporte	804	<a href="#">00310838.ZIP</a>
15/11/2012	15/11/2012	14:09:44	14:09:45	Reporte	330	<a href="#">00310839.ZIP</a>

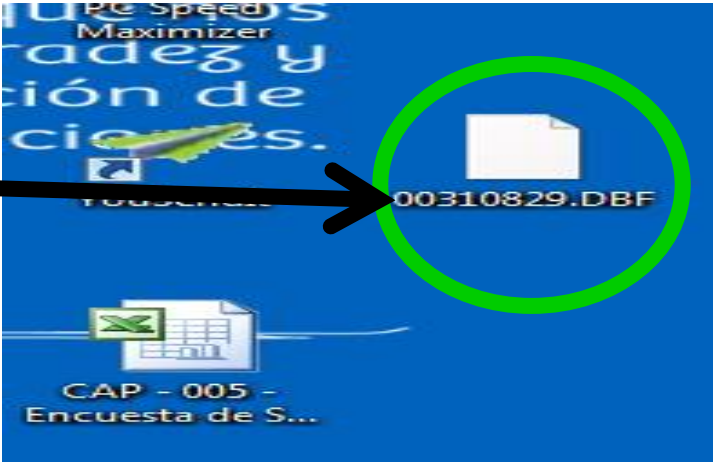
Nota: el código del requerimiento solicitado, es probable que no salga rápidamente si se van a la opción ahí mismo en "resultados" deben de esperar un tiempo promedio de 1 día, ya que la solicitud está siendo procesada, en todo caso ustedes ya enviaron su solicitud y será atendida y podrá ser mostrada cuando vuelvan hacer los pasos anteriores desde el comienzo y encontrarán el código en el requerimiento al momento que ya halla pasado el tiempo de espera.





Nota: para poder visualizar el requerimiento solicitado deberán primero abrir un archivo Excel ...

Observen que el archivo está en el escritorio



Clic en Abrir

Libro1 - Microsoft Excel

Inicio

Formato de texto

Combinar y centrar

General

Número

15

16

17

18

19

20

21

22

23

24

25

26

27

28

29

30

31

32

33

34

35

36

37

38

39

40

41

42

43

44

45

46

47

48

49

50

51

52

53

54

55

56

57

58

59

60

61

62

63

64

65

66

67

68

69

70

71

72

73

74

75

76

77

78

79

80

81

82

83

84

85

86

87

88

89

90

91

92

93

94

95

96

97

98

99

100

101

102

103

104

105

106

107

108

109

110

111

112

113

114

115

116

117

118

119

120

121

122

123

124

125

126

127

128

129

130

131

132

133

134

135

136

137

138

139

140

141

142

143

144

145

146

147

148

149

150

151

152

153

154

155

156

157

158

159

160

161

162

163

164

165

166

167

168

169

170

171

172

173

174

175

176

177

178

179

180

181

182

183

184

185

186

187

188

189

190

191

192

193

194

195

196

197

198

199

200

201

202

203

204

205

206

207

208

209

210

211

212

213

214

215

216

217

218

219

220

221

222

223

224

225

226

227

228

229

230

231

232

233

234

235

236

237

238

239

240

241

242

243

244

245

246

247

248

249

250

251

252

253

254

255

256

257

258

259

260

261

262

263

264

265

266

267

268

269

270

271

272

273

274

275

276

277

278

279

280

281

282

283

284

285

286

287

288

289

290

291

292

293

294

295

296

297

298

299

300

301

302

303

304

305

306

307

308

309

310

311

312

313

314

315

316

317

318

319

320

321

322

323

324

325

326

327

328

329

330

331

332

333

334

335

336

337

338

339

340

341

342

343

344

345

346

347

348

349

350

351

352

353

354

355

356

357

358

359

360

361

362

363

364

365

366

367

368

369

370

371

372

373

374

375

376

377

378

379

380

381

382

383

384

385

386

387

388

389

390

391

392

393

394

395

396

397

398

399

400

401

402

403

404

405

406

407

408

409

410

411

412

413

414

415

416

417

418

419

420

421

422

423

424

425

426

427

428

429

430

431

432

433

434

435

436

437

438

439

440

441

442

443

444

445

446

447

448

449

450

451

452

453

454

455

456

457

458

459

460

461

462

463

464

465

466

467

468

469

470

471

472

473

474

475

476

477

478

479

480

481

482

483

484

485

486

487

488

489

490

491

492

493

494

495

496

497

498

499

500

501

502

503

504

505

506

507

508

509

510

511

512

513

514

515

516

517

518

519

520

521

522

523

524

525

526

527

528

529

530

531

532

533

534

535

536

537

538

539

540

541

542

543

544

545

546

547

548

549

550

551

552

553

554

555

556

557

558

559

560

561

562

563

564

565

566

567

568

569

570

571

572

573

574

575

576

577

578

579

580

581

582

583

584

585

586

587

588

589

590

591

592

593

594

595

596

597

598

599

600

601

602

603

604

605

606

607

608

609

610

611

612

613

614

615

616

617

618

619

620

621

622

623

624

625

626

627

628

629

630

631

632

633

634

635

636

637

638

639

640

641

642

643

644

645

646

647

648

649

650

651

652

653

654

655

656

657

658

659

660

661

662

663

664

665

666

667

668

669

670

671

672

673

674

675

676

677

678

679

680

681

682

683

684

685

686

687

688

689

690

691

692

693

694

695

696

697

698

699

700

701

702

703

704

705

706

707

708

709

710

711

712

713

714

715

716

717

718

719

720

721

722

723

724

725

726

727

728

729

730

731

732

733

734

735

736

737

738

739

740

741

742

743

744

745

746

747

748

749

750

751

752

753

754

755

756

757

758

759

760

761

762

763

764

765

766

767

768

769

770

771

772

773

774

775

776

777

778

779

780

781

782

783

784

785

786

787

788

789

790

791

792

793

794

795

796

797

798

799

800

801

802

803

804

805

806

807

808

809

810

811

812

813

814

815

816

817

818

819

820

821

822

823

824

825

826

827

828

829

830

831

832

833

834

835

836

837

838

839

840

841

842

843

844

845

846

847

848

849

850

851

852

853

854

855

856

857

858

859

860

861

862

863

864

865

866

867

868

869

870

871

872

873

874

875

876

877

878

879

880

881

882

883

884

885

886

887

888

889

890

891

892

893

894

895

896

897

898

899

900

901

902

903

904

905

906

907

908

909

910

911

912

913

914

915

916

917

918

919

920

921

922

923

924

925

926

927

928

929

930

931

932

933

934

935

936

937

938

939

940

941

942

943

944

945

946

947

948

949

950

951

952

953

954

955

956

957

958

959

960

961

962

963

964

965

966

967

968

969

970

971

972

973

974

975

976

977

978

979

980

981

982

983

984

985

986

987

988

989

990

991

992

993

994

995

996

997

998

999

1000

1001

1002

1003

1004

1005

1006

1007

1008

1009

1010

1011

1012

1013

1014

1015

1016

1017

1018

1019

1020

1021

1022

1023

1024

1025

1026

1027

1028

1029

1030

1031

1032

1033

1034

1035

1036

1037

1038

1039

1040

1041

1042

1043

1044

1045

1046

1047

1048

1049

1050

1051

1052

1053

1054

1055

1056

1057

1058

1059

1060

1061

1062

1063

1064

1065

1066

1067

1068

1069

1070

1071

1072

1073

1074

1075

1076

1077

1078

1079

1080

1081

1082

1083

1084

1085

1086

1087

1088

1089

1090

1091

1092

1093

1094

1095

1096

1097

1098

1099

1100

1101

1102

1103

1104

1105

1106

1107

1108

1109

1110

1111

1112

1113

1114

1115

1116

1117

1118

1119

1120

1121

1122

1123

1124

1125

1126

1127

1128

1129

1130

1131

1132

1133

1134

1135

1136

1137

1138

1139

1140

1141

1142

1143

1144

1145

1146

1147

1148

1149

1150

1151

1152

1153

1154

1155

1156

1157

1158

1159

1160

1161

1162

1163

1164

1165

1166

1167

1168

1169

1170

1171

1172

1173

1174

1175

1176

1177

1178

1179

1180

1181

1182

1183

1184

1185

1186

1187

1188

1189

1190

1191

1192

1193

1194

1195

1196

1197

1198

1199

1200

1201

1202

1203

1204

1205

1206

1207

1208

1209

1210

1211

1212

1213

1214

1215

1216

1217

1218

1219

1220

1221

1222

1223

1224

1225

1226

1227

1228

1229

1230

1231

1232

1233

1234

1235

1236

1237

1238

1239

1240

1241

1242

1243

1244

1245

1246

1247

1248

1249

1250

1251

1252

1253

1254

1255

1256

1257

1258

1259

1260

1261

1262

1263

1264

1265

1266

1267

1268

1269

1270

1271

1272

1273

1274

1275

1276

1277

1278

1279

1280

1281

1282

1283

1284

1285

1286

1287

1288

1289

1290

1291

1292

1293

1294

1295

1296

1297

1298

1299

1300

1301

1302

1303

1304

1305

1306

1307

1308

1309

1310

1311

1312

1313

1314

1315

1316

1317

1318

1319

1320

1321

1322

1323

1324

1325

1326

1327

1328

1329

1330

1331

1332

1333

1334

1335

1336

1337

1338

1339

1340

1341

1342

1343

1344

1345

1346

1347

1348

1349

1350

1351

1352

1353

1354

1355

1356

1357

1358

1359

1360

1361

1362

1363

1364

1365

1366

1367

1368

1369

1370

1371

1372

1373

1374

1375

1376

1377

1378

1379

1380

1381

1382

1383

1384

1385

1386

1387

1388

1389

1390

1391

1392

1393

1394

1395

1396

1397

1398

1399

1400

1401

1402

1403

1404

1405

1406

1407

1408

1409

1410

1411

1412

1413

1414

1415

1416

1417

1418

1419

1420

1421

1422

1423

1424

1425

1426

1427

1428

1429

1430

1431

1432

1433

1434

1435

1436

1437

1438

1439

1440

1441

1442

1443

1444

1445

1446

1447

1448

1449

1450

1451

1452

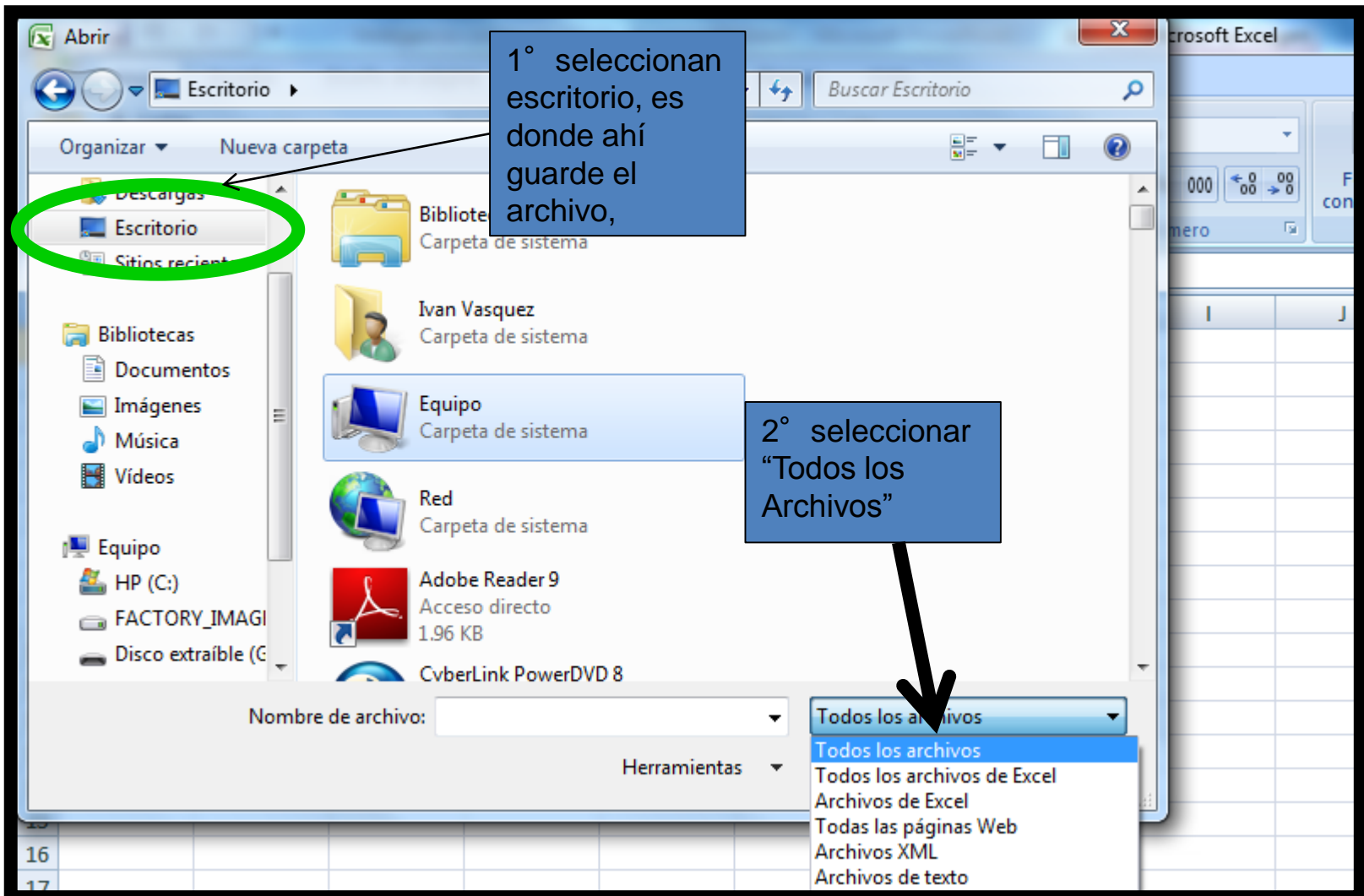
1453

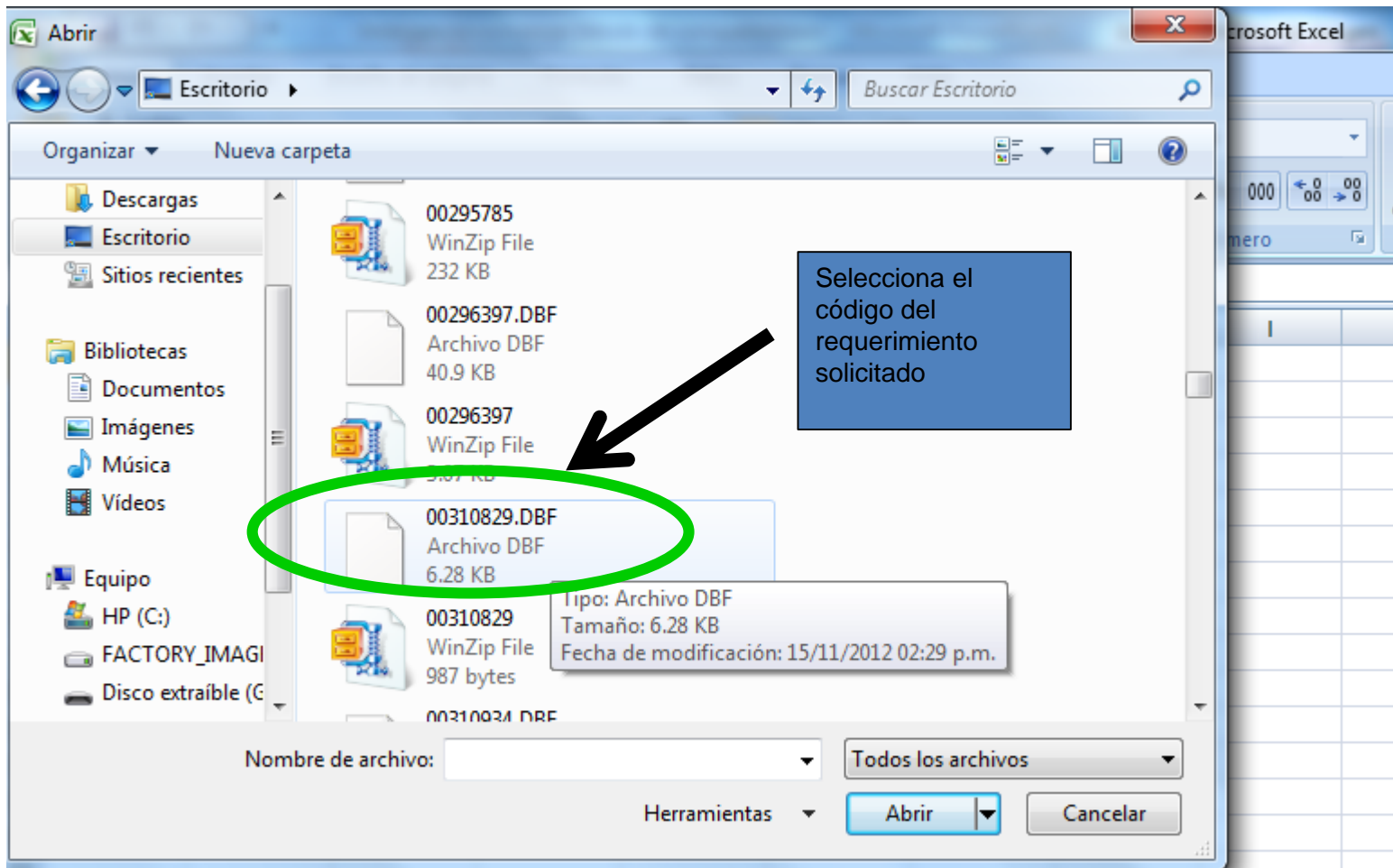
1454

1455

1456

1457







00310829 - Microsoft Excel

Inicio Insertar Diseño de página Fórmulas Datos Revisar Vista

Cortar Copiar Pegar Copiar formato

Calibri 11 Fuente

Ajustar texto Combinar y centrar

Número

Formato condicional Dar formato como tabla Estilos de celda

Insertar Eliminar Formato Celdas

Autos Rellenar Borrar

A2 1001190000

	A	B	C	D	E	F	G	H	I	J	K	L	M	N	O
1	CNAN	DESCRIP	FECHA	CALADUA_DESC		CPAI	PAIS_DESC	FOB_DOLPOL	PESO_NETO	PESO_BRUTO	UNID_FIQT	UNID_FIETIP	NRO_DOCU	PUER_EME	
2	1001190000		20111209	118 MARITIMA DEL CALLAO		CO	COLOMBIA	6012.000	2004.000	2090.000	2004.000	KG	4	20538748278	COBUN
3															
4															
5															
6															
7															
8															
9															
10															
11															

Brinda información al detalle

# Export Helpdesk



[http://exporthelp.europa.eu/thdapp/index.htm  
?newLanguageId=ES](http://exporthelp.europa.eu/thdapp/index.htm?newLanguageId=ES)

Guía del usuario | Glosario | Preguntas más frecuentes (FAQ) | Advertencia legal | Contactos | Declaración específica de privacidad español (es)



# TRADE

## Export Helpdesk

European Commission > Trade > Export Helpdesk

- Inicio
- Mi exportación**
- Requisitos
- Aranceles
- Acuerdos preferenciales
- Estadísticas
- Quiénes somos
- Recursos

### Export Helpdesk

La Unión Europea es el mercado único más grande del mundo y el Export Helpdesk es la «ventanilla única» que le facilitará su acceso.

En sólo unos clics el «Export Helpdesk» informa a las empresas de los países en desarrollo sobre los aranceles, requisitos, acuerdos preferenciales, contingentes y estadísticas de la Unión Europea que les afectan

**Requisitos**

- [Comprender el mercado de la UE](#)
- [Requisitos sanitarios y fitosanitarios](#)
- [Requisitos medioambientales](#)
- [Requisitos técnicos](#)
- [Normas de comercialización](#)
- [Restricciones a la importación](#)
- [Trucos y astucias sobre requisitos de importación](#)

**Aranceles**

- [Información arancelaria vinculante](#)
- [Reducciones y suspensiones arancelarias](#)
- [Contingentes](#)
- [Antidumping](#)
- [Trucos y astucias sobre aranceles](#)

**Estadísticas**

Cifras actualiza  
país y la UE/sus  
[Compruébelo aquí:](#)

**Mi exportación**

¿Qué aranceles, requisitos y acuerdos comerciales preferenciales se aplican a mi país y mi producto?  
[Compruébelo aquí!](#)

Compartir Export Helpdesk:

**Acuerdos preferenciales**

- [Normas de origen](#)
- [Sistema de Preferencias Generalizadas \(SPG\)](#)
- [Acuerdos de Asociación Económica \(AAE\)](#)
- [Acuerdos de Libre Comercio](#)

Selecciona un país:

- [Regímenes comerciales autónomos](#)
- [Países o territorios PTU](#)
- [Uniones aduaneras](#)

**Últimas noticias**

- [EU Market Observatory for Fisheries and Aquaculture products \(EUMOPA\)](#)  
New online tool for importers and retailers to monitor volume/value/price of fishery and aquaculture products in EU countries.  
May 2013
- [Control on timber and timber products](#)  
First time controls for timber placed on the EU market  
May 2013
- [List of approved food flavourings](#)  
EU adopted list of food flavourings  
May 2013

[Más noticias](#)

**Reportajes**

- [Vestidos para exportar](#)  
Historia desde el terreno
- [Vistiendo a Europa](#)  
SU OPINIÓN NOS INTERESA
- [Energising Europe](#)  
Your opinion counts

[Más noticias](#)

**Recursos**

[Contactos empresariales](#)

**Regulaciones de acceso para países miembros de la Unión Europea**

**Clic**

[http://exporthelp.europa.eu/index\\_es.html](http://exporthelp.europa.eu/index_es.html)



# TRADE

## Export Helpdesk

European Commission > Trade > Export Helpdesk > Mi exportación

- Inicio
- Mi exportación**
- Requisitos
- Aranceles
- Acuerdos preferenciales
- Estadísticas
- Quiénes somos
- Recursos

### Mi exportación

- Teclar código de producto (10 digits)  [Buscar mi código de producto](#)
- Elegir país de origen
- Elegir país de destino
- Elegir fecha de simulación (DD/MM/YYYY)

Dar clic y hacer búsqueda de la parida de la cual se quiere saber las regulaciones de acceso

Busca  [Buscar](#)

SECCIÓN I	ANIMALES VIVOS Y PRODUCTOS DEL REINO ANIMAL
<a href="#">CAPÍTULO 1</a>	ANIMALES VIVOS
<a href="#">CAPÍTULO 2</a>	CARNE Y DESPOJOS COMESTIBLES
<a href="#">CAPÍTULO 3</a>	PESCADOS Y CRUSTÁCEOS, MOLUSCOS Y DEMÁS INVERTEBRADOS ACUÁTICOS
<a href="#">CAPÍTULO 4</a>	LECHE Y PRODUCTOS LÁCTEOS; HUEVOS DE AVE; MIEL NATURAL; PRODUCTOS COMESTIBLES DE ORIGEN ANIMAL NO EXPRESADOS NI COMPRENDIDOS EN OTRA PARTE
<a href="#">CAPÍTULO 5</a>	LOS DEMÁS PRODUCTOS DE ORIGEN ANIMAL NO EXPRESADOS NI COMPRENDIDOS EN OTRA PARTE
SECCIÓN II	PRODUCTOS DEL REINO VEGETAL
<a href="#">CAPÍTULO 6</a>	PLANTAS VIVAS Y PRODUCTOS DE LA FLORICULTURA

Ingresar el nombre del país de donde se va efectuar la exportación

Ingresar el nombre del país de donde se quiere averiguar las regulaciones de acceso (país importador)

Última actualización: 27 May 2013 [Principios](#)



TRADE

Export Helpdesk

European Commission > Trade > Export Helpdesk

- Inicio
- Mi exportación**
- Requisitos
- Aranceles
- Acuerdos preferenciales
- Estadísticas
- Quiénes somos
- Recursos

## Mi exportación

Requisitos **Aranceles** Sistema de Preferencias Generalizadas Plus

08045000: Guayabas, mangos y mangostanes (Perú / Alemania)

Esta información (o algunos capítulos) están disponibles únicamente en inglés.

Código	Descripción del producto
<a href="#">08</a>	FRUTAS Y FRUTOS COMESTIBLES; CORTEZAS DE AGRIOS (CITRICOS), MELONES O SANDÍAS
<a href="#">0804</a>	Dátiles, higos, piñas (ananás), aguacates (paltas), guayabas, mangos y mangostanes, frescos o secos
<a href="#">0804 50</a>	-Guayabas, mangos y mangostanes

### Resumen

- Síntesis de los procedimientos de importación [Alemania, EU](#)

### Requisitos específicos para 08045000

- [Control de los contaminantes alimenticios en alimentos](#)
- [Control de los residuos de plaguicidas en productos alimenticios de origen vegetal y animal](#)
- [Control sanitario de los productos alimenticios de origen no animal](#)
- [Etiquetado de productos alimenticios](#)
- [Control fitosanitario](#)
- [Trazabilidad, cumplimiento y responsabilidad en los alimentos y los piensos](#)
- [Voluntario - Productos de producción ecológica](#)

Ver también [Requisitos para la importación](#)

### Gravámenes interiores

- 7% IVA [Alemania, EU](#) Última fecha de revisión (dd/mm/aaaa): 01/04/2013
- - Impuestos sobre consumos específicos [Alemania, EU](#) Última fecha de revisión (dd/mm/aaaa): 01/04/2013

Partida arancelaria consultada

Regulaciones de acceso que aplican al ingreso del producto



# TRADE

## Export Helpdesk

European Commission > Trade > Export Helpdesk

- Inicio
- Mi exportación**
- Requisitos
- Aranceles
- Acuerdos preferenciales
- Estadísticas
- Quiénes somos
- Recursos

### Mi exportación

Requisitos **Aranceles** Sistema de Preferencias Generalizadas Plus

Código	Descripción del producto
<a href="#">08</a>	FRUTAS Y FRUTOS COMESTIBLES; CORTEZAS DE AGRIOS (CÍTRICOS), MELONES O SANDÍAS
<a href="#">0804</a>	Dátiles, higos, piñas (ananas), aguacates (paltas), guayabas, mangos y mangostanes, frescos o secos
<a href="#">0804.50</a>	-Guayabas, mangos y mangostanes

Origen	Tipo de medida	Derecho de aduana	Condiciones	Pié de página	Legislación europea
ERGA OMNES	Derecho terceros países	0 %			<a href="#">R2204/99</a>

Fuente [DG Fiscalidad y Unión Aduanera](#) Taric : 04/06/2013

Ver también [Derechos de importación de la UE](#)

[Hacer otra búsqueda](#)

Última actualización: 27 May 2013 [Principio de página](#)

En esta pestaña se podrá apreciar el arancel base con el cual ingresa al producto, y también se podrá apreciar si es que el producto cuneta con un arancel preferencial.

# ALADI



<http://www.aladi.org/>

Última actualización 4/06/13

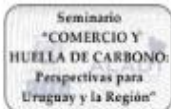
Portugués

English

Búsqueda

### Servicios de apoyo al empresario

- Beneficios Arancelarios
- Consejo Asesor Empresarial - CASE
- Contactos Empresariales
- Convenio de Pagos y Sistema de Pagos en Monedas Locales
- Guías de Importación
- Herramientas de Inteligencia Comercial
- Promoción del Comercio e Inversiones
- Pymeslatinas



### Acerca de ALADI

- ¿Quiénes Somos?
- Países Miembros
- Organización Institucional
- Normativa Institucional
- Programa de Actividades
- Reuniones
- Observadores

### Integración y Comercio

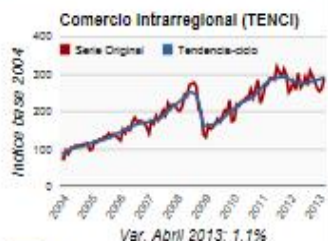
- Acuerdos
- Aranceles
- Cooperación Financiera y Monetaria
- Dimensión Social
- Facilitación del Comercio
- Nomenclatura y Correlaciones
- Normas Regulatoras de Comercio Exterior**
- Normas y Reglamentos Técnicos
- Otros Temas de Política Comercial
- Regímenes de Origen
- Salvaguardias
- Sistema de Apoyo - Países de Menor Desarrollo Económico Relativo

### Estadísticas

- Indicadores Macroeconómicos
- Indicadores Socioeconómicos



### ALADI - Tendencias Comerciales



Ampliar

### Novedades

Actividades Acuerdos Documentos Países Miembros

>>> Ver todas

El comercio Intra-regional creció de forma alentadora en abril de 2013 >>>

ALADI: Comercio exterior global: Enero-Diciembre 2012 >>>

Séptimo Boletín electrónico de la ALADI >>>



Boletín Informativo

Atención a usuario

Biblioteca y Publicaciones

Boletín Informativo

Observatorio América Latina-Asia Pacífico

Prensa

### Publicaciones recientes



Le damos clic en normas regulatoras del comercio exterior, para poder apreciar cuales son las regulaciones que aplican a los productos para su ingreso a los distintos países del ALADI.





Consulta interactiva (SICOEX) a las [Normas Regulatoras de Comercio Exterior](#) de los Países Miembros

Se incluye información sobre:

**a) medidas de carácter técnico:**

- requisitos relativos a las características de los productos
- reglamentaciones en materia de envasado y etiquetado
- normas técnicas y normas de calidad
- requisitos relativos a la información

**b) reglamentaciones de carácter sanitario:**

- medidas sanitarias destinadas a proteger la salud pública
- medidas sanitarias destinadas a proteger la sanidad animal
- medidas sanitarias destinadas a proteger la sanidad vegetal

**c) medidas destinadas a preservar el medio ambiente**

**d) medidas de control de la cantidad:**

- cupos de importación de carácter global
- régimen discrecional de licencias de importación (licencias no automáticas)
- prohibición de las importaciones
- reglamentaciones relativas a la proporción de insumos internos en el valor agregado

**e) régimen de concesión automática de licencias**

**f) medidas que surten efecto principalmente a través de los costos y los precios:**

- derechos variables
- regímenes de precios mínimos u oficiales y de referencia
- medidas anti-dumping y compensatorias

Le damos clic para ver las normas regulatoras según país y producto o sector productivo.

Inicio -> [SICOEX](#)

## SISTEMA DE INFORMACIONES DE COMERCIO EXTERIOR

Normas reguladoras de comercio exterior de un país

[Ayuda](#)

Seleccione el país a consultar

Brasil

### TIPOS DE CONSULTA :

La consulta puede ser realizada a través de la selección de las siguientes opciones:

#### Consulta por "Tema"

Mediante esta opción se podrá consultar los temas o categorías de productos a los que se aplican diferentes normas legales, de carácter general o específico, que regulan su importación.

Ver Temas

#### Consulta por "Normas Legales"

Permite acceder a las normas legales relativas a la importación de bienes, vigentes en cada país.

Ver Normas Legales

Ver últimas modificaciones incorporadas

#### Búsqueda Textual

Ver Normas con texto buscado

Texto a buscar

[Ayuda](#)

NOTA: En todas las opciones de consulta se podrá acceder a las normas legales con su respectivo texto, los Órganos de la Administración que las dictaron, la fecha de vigencia de las misma y la fuente en que fueron publicadas.

Buscar

Seleccionar el país del cual se desea saber las regulaciones de acceso y luego dar clic en buscar.

Inicio -> [SICOEX](#)

## SISTEMA DE INFORMACIONES DE COMERCIO EXTERIOR

Normas reguladoras de comercio exterior de un país

País : Brasil



Seleccione el Tema

- Productos de origen vegetal.
- Productos fotográficos o cinematográficos.
- Productos minerales
- Productos pirotécnicos.
- Productos y aparatos de uso veterinario.
- Productos, equipos y sustancias que afectan la capa de ozono.....
- Protección al Consumidor.
- Recipientes para gas comprimido o licuado.
- Residuos, materiales recuperables y desechos tóxicos o pelig.....
- Sangre humana y sus derivados.

Buscar

[Volver al inicio de la consulta](#)

Luego seleccionar el tema o sector productivo donde se encuentre ubicado su producto y dar clic en buscar.



Inicio -> SICOEX

## SISTEMA DE INFORMACIONES DE COMERCIO EXTERIOR

Normas reguladoras de comercio exterior de un país

País : Brasil



Tema : Productos de origen vegetal.

Especificación	Resumen de la medida	Norma	Ampliar
Aceite de almendra de palma (NCM 1513.29.10). Grasas y aceites vegetales (NCM 1516.20.00).	Cupos arancelarios para el año 2012 - 2013.	Portaria Nº 23 de 14/VII/2011. SECEX. Modificada por Portarias Nos. 24/11; 29/11; 30/11, 39/11, 20/12, 22/12, 28/12, 29/12, 36/12, 40/12, 45/12, 4/13, 5/13.	
Aceites vegetales de almendra de palma.	Contingente arancelario.	Resolución Nº 73 de 17/IV/12. CAMEX. Modificada por Portaria Nº 40/12.	
Ajo (Allium sativum), destinado al consumo (Categoría 3, clase 4), producidos en la República Popular de CHINA.	Certificado Fitosanitario emitido por la autoridad competente del país de origen (art. 2º). Requisitos sanitarios específicos	Instrucción Normativa Nº 6 de 24/II/03. SDA.	
Ajo (Allium sativum).	Requisitos Fitosanitarios Específicos según el país de origen del MERCOSUR. Permiso Fitosanitario de Importación. Certificado Fitosanitario Importación - CF.	Instrucción Normativa Nº 73 de 28/XII/09. MAPA.	
Ajo destinado al uso industrial.	Inspección Fitosanitaria en el punto de ingreso al país. (ANEXO).	Inspección Fitosanitaria en el punto de ingreso al país (art. 1º).	
	Requisitos Fitosanitarios Específicos según el país de origen del MERCOSUR. Permiso Fitosanitario		

Seleccionar la regulación que pueda aplicar según el tipo de producto , luego dar clic en el icono de la lupa para proceder a revisar la normativa que es mencionada en la especificación..

Siicex



**SIICEX**

Sistema Integrado de Información  
de Comercio Exterior

[http://www.siicex.gob.pe/siicex/porta15ES.asp?  
\\_page\\_=160.00000](http://www.siicex.gob.pe/siicex/porta15ES.asp?_page_=160.00000)



*prom*  
perú

# SIICEX

Sistema Integrado de Información de Comercio Exterior

inscripciones:

[www.mincetur.gob.pe/concursonacional](http://www.mincetur.gob.pe/concursonacional)

[¿Qué es el SIICEX?](#)

[Preguntas Frecuentes](#)

[Glosario](#)

[Herramientas de Análisis](#)

[Buscar Partida](#)

SERVICIOS AL EXPORTADOR

## ideas del Perú para el mundo



## Premio Mincetur

7mo Concurso Nacional  
de Comercio Exterior y Turismo

Gana espectaculares premios  
fecha límite: 30 setiembre 2013

1 2 3 4 5

Ruta exportadora

Test Exportador

Regiones

Sectores Productivos

Calidad

Regulaciones

Acuerdos Comerciales

Estadísticas

Exporta Fácil

Directorios

Enlaces de Interés

Calendario de Actividades

Comuníquese

05 de agosto del 2013

Inteligencia de Mercados

Informes de las exportaciones  
peruanas por sectores



Q |

Recomendar

313

Twitter

28

### PRODUCTO / MERCADO

CLIC

Búsqueda de producto

Buscar ▶

[Lista Completa](#) [Búsqueda Avanzada](#)

Búsqueda por mercado

Afganistán ▼

Buscar ▶

### FACILITACIÓN DE EXPORTACIONES

- Documentos para Exportar
- Logística de Exportación
- Beneficios Aduaneros y Tributarios
- Herramientas Financieras

CAPACITACIONES

ESTUDIOS Y PERFILES DE MERCADO



- Ruta exportadora
- Test Exportador
- Regiones
- Sectores Productivos
- Calidad
- Regulaciones
- Acuerdos Comerciales
- Estadísticas
- Exporta Fácil
- Directorios
- Enlaces de Interés
- Calendario de Actividades
- Comuníquese

05 de agosto del 2013

Inteligencia de Mercados

Informes de las exportaciones peruanas por sectores

Search bar with a magnifying glass icon and a dropdown arrow. To the right are icons for home, mobile, and email.

### Lista de Productos Priorizados

Facebook 'Recomendar' button with a count of 14. Twitter 'Twttear' button with a count of 1.

- Agropecuario
- Artesanios
- Maderas y papeles
  - Armario
  - Bastidores
  - Cedrillo
  - Cofre de Madera
  - Mesa de Noche
  - Mueble Armario
  - Mueble Bar
  - Mueble Bar / Silla
  - Mueble madera
  - Puertas de madera apaneladas
  - Revistero / Organizador
- Mineria no metálica
- Pesquero
- Pieles y cueros
- Químico
- Sidero-metalúrgico
- Textil
- Varios (incluye Joyería)
- Metal-mecánico

CLIC

Regulaciones

Acuerdos Comerciales

Estadísticas

Exporta Fácil

Directorios

Enlaces de Interés

Calendario de Actividades

Comuníquese



INGRESO

USUARIO

CLAVE

Ingresar ↗

Olvidó su clave | Regístrese



**SIICEX**  
Sistema Integrado de Información  
de Comercio Exterior

Síguenos en:



## PARTIDAS ARANCELARIAS DEL PRODUCTO, EXPORTADAS EN LOS ÚLTIMOS AÑOS

⚠ "Las partidas de exportación listadas a continuación pudieran contener otros productos o especies"

PARTIDA	DESCRIPCIÓN DE LA PARTIDA	FOB-12	%Var12-11
9403600000	LOS DEMAS MUEBLES DE MADERA	3,579,238	-15%

↳ 9403600000 - LOS DEMAS MUEBLES DE MADERA

Ficha Comercial | Aranceles Preferenciales | **Estudio Mercado** | Eventos Comerciales | Estadísticas Nacionales | Empresas Exportadoras | Requisitos de calidad e inocuidad |

## COMERCIO PERÚ

CLIC

### PRINCIPALES EMPRESAS EXPORTADORAS

Empresa	%Var 12-11	%Part. 12
FLORES ROJAS ARTESANIAS SOCIEDAD ...	0%	9%
ASOCIACION DE ARTESANOS CORDILLER...	-15%	9%
PADRE DANIEL ASOCIACION DE ARTESANOS	-33%	8%
ASOCIACION DE ARTESANOS DON BOSCO	-18%	6%
ROMERO / TORRES S.A.C.	596%	6%
ABRAHAMAR ARTS S.A.C.	88%	4%
AMURA SA	--	4%
ARTESANIAS SAN JOSE SOCIEDAD ANON...	37%	4%
ARTEQIRI S.A.C.	--	4%
Otras Empresas (128)	--	42%

### PRINCIPALES MERCADOS

Mercado	%Var 12-11	%Part. 12	FOB-12 (miles US\$)
Estados Unidos	-8%	51%	1,827.11
Italia	-29%	20%	726.25
Chile	5%	9%	325.45
Panamá	-54%	5%	180.74
Egipto	--	4%	149.94
República Dominicana	4746%	3%	101.03
Venezuela	-66%	1%	53.37
Ecuador	-62%	1%	40.53
Honduras	94%	1%	30.79
Otros Países (20)	--	4%	144.03





INGRESO

ESTUDIOS Y PERFILES

USUARIO

CLAVE

Ingresar

Olvidó su clave | Regístrese

Estudio de Mercado

Perfiles de Mercado

Guías y Publicaciones

Reporte por País

Notas de Prensa

Estudios de la subpartida

Nº	Título	Año
1	El mercado de la construcción en el Reino Unido 2009	2009
2	El mercado del mueble en Malasia	2007
3	El mercado del mueble en Ucrania	2007
4	El mercado de mueble de oficina en Estados Unidos	2006
5	El mercado del mueble en Francia 2006	2006
6	El mercado del mueble en Japón	2006
7	El mercado del mueble en Rumanía	2006
8	El sector del mueble en Suiza	2006
9	Análisis de Tendencia del Mercado Internacional de Muebles de Madera	2005
10	El mercado del mueble de hogar en Hungría	2005

Estudios del sector Maderas y papeles

Nº	Título	Año
36	Informe Especializado Argentina	2013
37	Perú: Relaciones Comerciales con mercados del continente africano	2013
38	Análisis sobre Paraguay Enero - Febrero 2012	2012
39	Artículos de decoración en los Emiratos Árabes Unidos	2012
40	Estudio de la línea de proveedores a la minería en el Ecuador	2012
41	Muebles de madera en España	2012



Síguenos en:



## Aranceles

- [Comunidad Andina](#)
- [Centroamérica](#)
- [Estados Unidos](#)
- [Australia](#)
- [Emiratos Árabes Unidos](#)
- [Hong Kong](#)
- [Tailandia](#)
- [Malasia](#)
- [Taiwán](#)
- [Venezuela](#)
- [Vietnam](#)
- [Albania](#)
- [Arabia Saudita](#)
- [Camboya](#)

## Información General

- [www.census.gov](http://www.census.gov)
- [www.cbi.eu](http://www.cbi.eu)
- [www.icex.es](http://www.icex.es)
- [www.prochile.gob.cl](http://www.prochile.gob.cl)
- [www.proexport.com.co](http://www.proexport.com.co)
- [www.promexico.gob.mx](http://www.promexico.gob.mx)

# Gracias

Rudy Chura L.

Servicio al Exportador

[apoyosae1@promperu.gob.pe](mailto:apoyosae1@promperu.gob.pe)

Telf. (01) 616-7400



prom  
perú