

Nuevos Mercados

GHANA



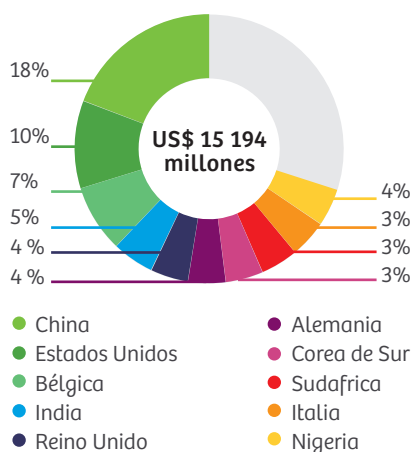
Datos Generales

Superficie	238 533km ²
Capital	Accra
Moneda	Cedi
Idioma	Inglés, Asante
Población	26,3 millones
Religión	Cristiana, Musulmana
Principales Ciudades	Accra, Kumasi, Tamale, Sekondi – Takpradi, Ashaiman

Fuente: Cia Factbook

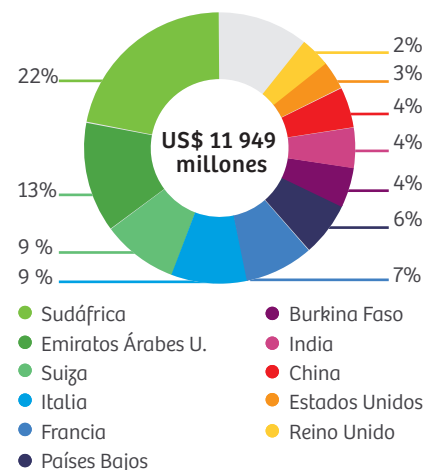
Importaciones 2014

Principales proveedores



Exportaciones 2014

Principales destinos



Fuente: TRADEMAP

Datos Macroeconómicos 2015

PBI	US\$ 37,7 billones
Tasa de crecimiento	3,5%
PBI per cápita	US\$ 4 300
Tasa de Inflación	16,9%
Tasa de desempleo	5,2%

Exportaciones Peruanas hacia Ghana

Sectores Exportadores (miles US\$)

Sector	2014	2015	
Pesquero	7 523	58	(Pota congelada)
Agropecuario	17	17	(Uvas frescas)

Sabías qué...

Las exportaciones a este mercado se enviaron en su totalidad desde el departamento de Piura y estuvo a cargo de 2 microempresas de esta región

Fuente: SUNAT

Intercambio Comercial entre Perú y Ghana



Perú es el proveedor Nro. 114 (2014), con 0.004% de participación.



Tiempo de tránsito: Desde Callao hasta Accra: 45 días



Costo de transporte:
Contenedor de 20 pies: US\$ 3 900
Contenedor de 40 pies: US\$ 5 000

Comercio Potencial 2014



Fuente: TRADEMAP | Valores en millones de US\$