

Cobranzas documentarias de exportación

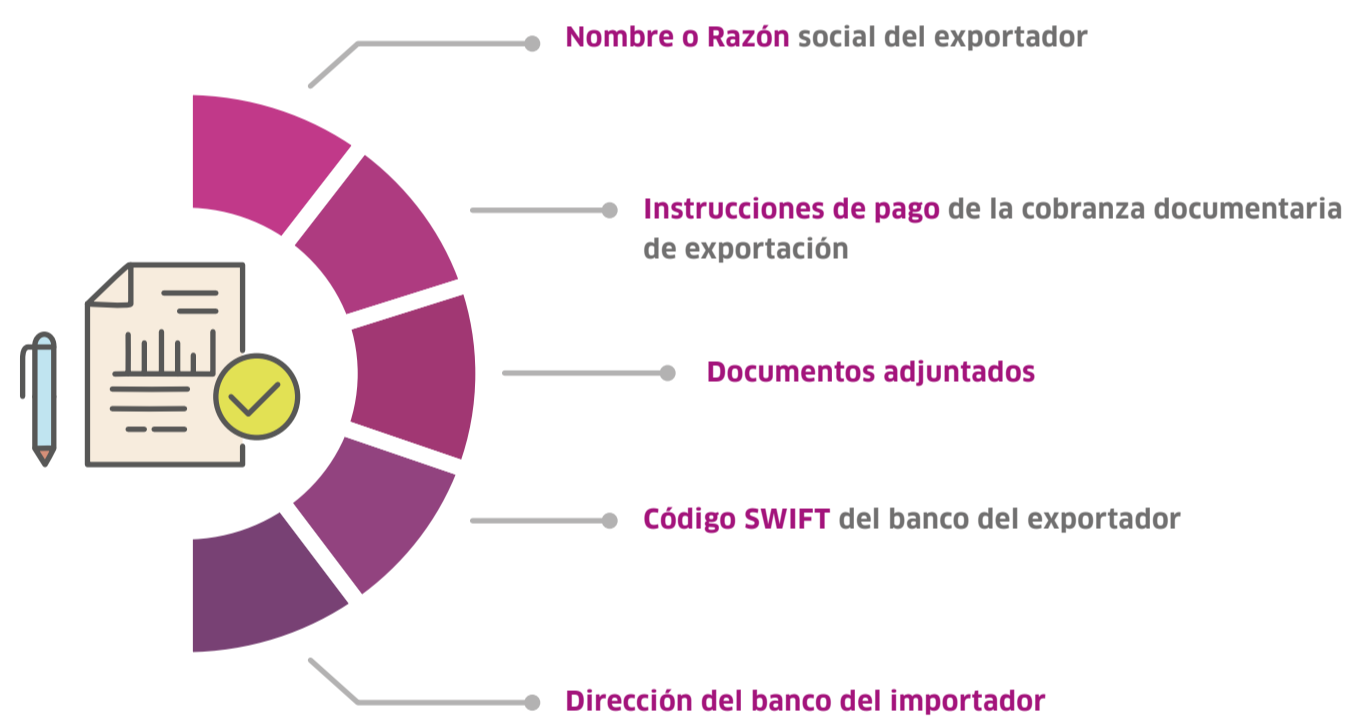


Es un medio de pago por el cual un exportador contrata el servicio de una entidad financiera para que, en su representación, realice el envío de los documentos comerciales y también el cobro de los mismos mediante el banco del importador. El nivel de riesgo es medio para ambas partes.

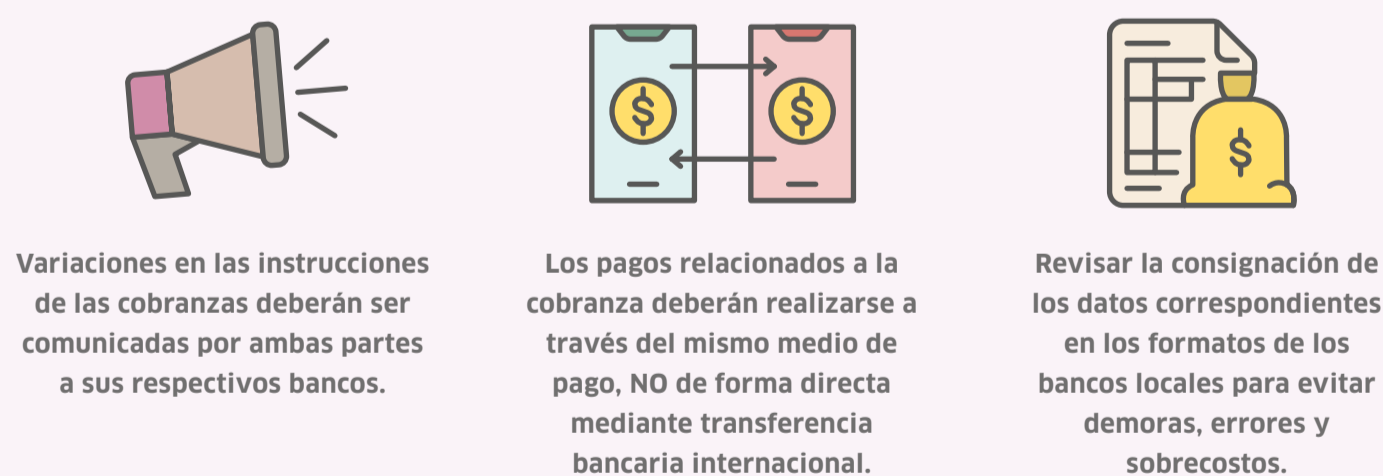
Procesos



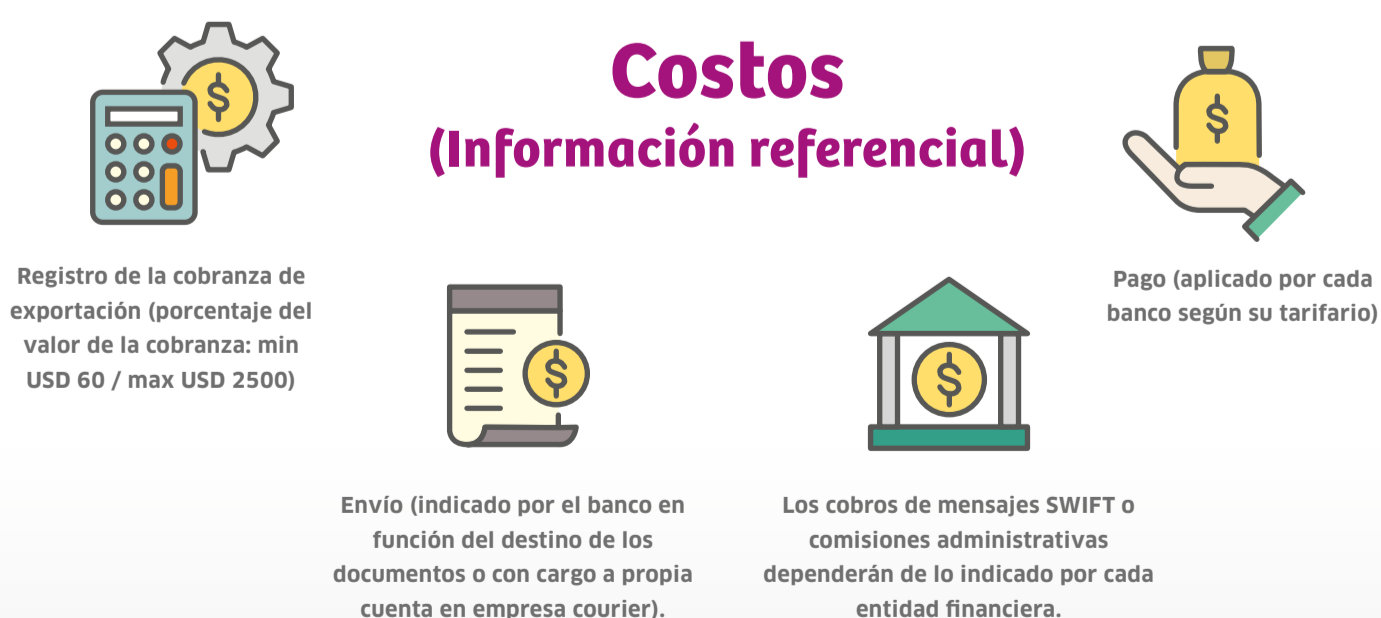
Datos requeridos para la operación



Puntos a considerar



Costos (Información referencial)



www.promperu.gob.pe