

La Ruta Moche



Turistas en el Bosque de Pómac © Luis Yupanqui / PROMPERÚ



La Ruta Moche reúne los principales atractivos arqueológicos, naturales, culturales y paisajísticos de los departamentos costeros de Lambayeque y La Libertad, en una travesía que combina la riqueza de algunas de las más importantes civilizaciones precolombinas -Moche, Chimú y Sicán-, con lo mejor del mundo moderno. Su gastronomía es considerada como una de las mejores del Perú y sus playas son el paraje ideal para pescadores y surfistas.

Balneario de Huanchaco © Alex Bryce / PROMPERÚ



Ubicación

Lambayeque y La Libertad están ubicados en el norte de la costa peruana.



Altitud

34 msnm (La Libertad).
29 msnm (Lambayeque)



Temperatura promedio

Máxima anual: 26 °C y mínima anual: 17 °C.



¿Cómo llegar desde Lima?

A La Libertad:
1 hora vía aérea / 9 horas vía terrestre

A Lambayeque:
1 hora y 15 minutos vía aérea /
13 horas vía terrestre



Los reinos de arena

Sácale el máximo provecho a tu viaje a través de la Ruta Moche. Estos son solo algunos de los principales atractivos que se pueden visitar en cada uno de ellos.



Refugio de Vida Silvestre Laquipampa

56 km al noreste de la plaza principal de Ferreñafe. Compuesto por distintos hábitats, como el bosque seco, bosque montano bajo y matorral, los cuales preservan a la pava aliblanca.



Reserva Ecológica Chaparrí

A 65 km y 11 km de trocha al este de la ciudad de Chiclayo. 34 412 hectáreas con una gran variedad de fauna y especies en peligro de extinción como el oso de anteojos, la pava aliblanca y el cóndor andino.

Escanea este QR y descarga la ruta



Legenda

- Ruta cultural
- Ruta de aventura
- Ruta natural
- Centro Histórico
- Paseo a caballo
- Paseo en caballito de totora
- Playa
- Museo
- Observación de aves
- Sitio arqueológico
- Submarinismo
- Surf

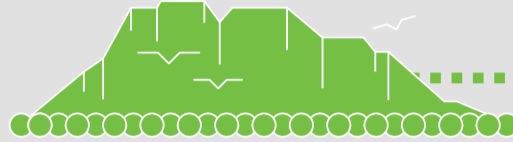
Museo de Sitio Túcume
21 km al noreste de la plaza principal de Lambayeque. Valle conformado por 26 pirámides, huacas y un museo con más de mil objetos de cerámica, metal y textilera.



Museo Arqueológico Nacional Brüning
Cdra. 7 de la Av. Huamachuco, ciudad de Lambayeque. Colección del etnógrafo alemán Enrique Brüning, compuesta por piezas de alfarería, textilera, orfebrería, trabajos en piedra, hueso, entre otros.



Santuario Histórico Bosque Pómac
A 22 km al noreste de la plaza principal de Ferreñafe. Bosque seco con más de 30 pirámides pertenecientes a la cultura Lambayeque.



Museo Nacional Sicán
Av. Batán Grande 9, a 1 km al norte de Ferreñafe. Exhibe ajuares recuperados y muestra la vida cotidiana, el sistema social y las creencias religiosas de la cultura Lambayeque.



Lambayeque



Museo Tumbas Reales de Sipán
Av. Juan Pablo Vizcardo y Guzmán 895, ciudad de Lambayeque. Exhibe orejeras, cetros de poder, pectorales, narigueras, collares y tocados de oro del ajuar funerario del Señor de Sipán.

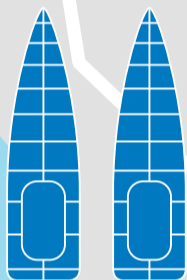


Huaca Rajada Sipán
A 35 km al sureste de la ciudad de Chiclayo. Compuesto por un museo, dos pirámides truncas y una plataforma funeraria que guarda el majestuoso entierro de un gobernante moche.

Panamericana Norte



Pimentel
A 11 km al oeste de la ciudad de Chiclayo. Moderno balneario que atrae a los aficionados al surf y que mantiene viva la tradición de los caballitos de totora.



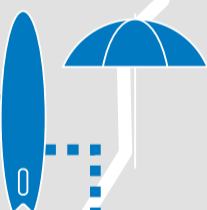
Chiclayo
A 770 km de Lima, a través de la Carretera Panamericana Norte. Famosa por su exquisita gastronomía: una cocina que guarda secretos ancestrales y deleita a los paladares más exigentes.



Balneario de Pacasmayo
A 108 km al norte de Trujillo. Balneario y puerto de tradicional arquitectura y excelentes olas. Cerca se ubican centros arqueológicos y bosques secos de algarrobo.



Puerto Chicama
A 70 km al norte de Trujillo. Conocido por los amantes del surf por poseer la ola izquierda más larga del mundo.



Complejo arqueológico El Brujo y La Dama de Cao
A 60 km al noroeste de Trujillo, valle de Chicama. Complejo levantado en el periodo precerámico conformado por 3 edificaciones: huaca Prieta, huaca Cao y huaca Cortada. En su museo se exhibe La Dama de Cao, el cuerpo momificado de una dignataria moche.



Huacas Dragón o Arco Iris
A 5,4 km al norte de Trujillo. Construcción ceremonial de los chimús donde resalta una figura bicéfala que recuerda a un dragón y en donde se adoraba al arcoíris.



Balneario de Huanchaco
A 13,5 km al noroeste de Trujillo. Balneario donde se conserva el uso de los caballitos de totora, escenario del Longboard Pro Perú, un campeonato mundial de longboard.

La Libertad



Trujillo
A 560 km de Lima, a través de la Carretera Panamericana Norte. Ciudad de arquitectura colonial y tradición, Trujillo es también sede de algunos de los sitios arqueológicos más importantes del Perú.



Complejo Arqueológico Chan Chan
A 6,5 km al noroeste de Trujillo, valle de Moche. El principal centro del reino Chimú y es la ciudad prehispánica de barro más grande de América, Patrimonio Cultural de la Humanidad desde 1986.



Océano Pacífico



Empieza tu recorrido

Por la ciudadela de Chan Chan, la ciudad prehispánica de barro más grande de América, y continúa en dirección norte hasta Lambayeque; en donde encontrarás tres modernos museos que son un placer visitar: Museo Tumbas Reales de Sipán, Museo Nacional de Sicán y el Museo de Arqueología y Etnografía Brüning. Además visita el museo de sitio Túcume, el museo Chotuna Chornancap y Huaca Rajada - Sipán

Disfruta de un día de playa

En La Libertad, Puerto Chicama posee la ola izquierda más larga del mundo, y en Huanchaco, corren olas por igual jóvenes tablistas y pescadores en sus tradicionales caballitos de totora. En Chiclayo, la playa Pimentel combina el atractivo de sus olas con excelentes restaurantes que elaboran deliciosos platos a base de pescados y mariscos. A 3 km del zoo criadero y del centro de rescate de aves gigantes, esta playa cuenta con el muelle más largo del Perú.

Aprecia su arquitectura

Con una notoria influencia española en ciudades como Trujillo. Visita sus numerosas iglesias, sus casas hacienda, camina por calles empedradas rodeadas de casonas coloniales y republicanas. Antes de finalizar tu visita realiza observación de aves, en los bosques de Chaparrí, en el refugio de vida silvestre de Laquipampa o en el Santuario Histórico Bosque de Pómac.



Información y Asistencia al Turista
Tourist Information and Assistance



Escanea y descubre más
sobre el Perú.

Contáctanos: 24 horas

(51 - 1) 574-8000

iperu@promperu.gob.pe

 Visit Peru

 VisitPeru

 Peru

 @VisitPeru

La información contenida en este folleto ha sido actualizada en mayo de 2018.
Para su desarrollo, PROMPERÚ se ha servido de fuentes oficiales de información.



Una publicación de la Comisión de Promoción del Perú
para la Exportación y el Turismo - PROMPERÚ.
Calle Uno Oeste 50, piso 14, urb. Córpac, San Isidro,
Lima - Perú
Teléfono: (51-1) 616-7300
www.promperu.gob.pe
© PROMPERÚ. Todos los derechos reservados.
Lima, mayo de 2018.

DISTRIBUCIÓN GRATUITA. PROHIBIDA SU VENTA.