

EL MERCADO DEL MANGO

Subpartida arancelaria Perú: 0804.50.20.00
Subpartida arancelaria: 0804.50



China



Corea del Sur



Japón



Fruta que se cultiva en regiones tropicales y subtropicales. Las variedades e híbridos importantes para el mercados incluyen Kent y Keitt. Las variedades sin fibras son las más solicitadas debido a la preferencia del consumidor. Creciente demanda de mangos maduros y recién cortados

Demanda mundial, según variedad*

- Ranking**
- Kent** (sin fibras)
 - Keitt** (sin fibras, productivo)
 - Palmer** (con fibras mínimas)
 - Ataulfo** (sin fibras)
 - Haden** (con fibras finas)



Mango



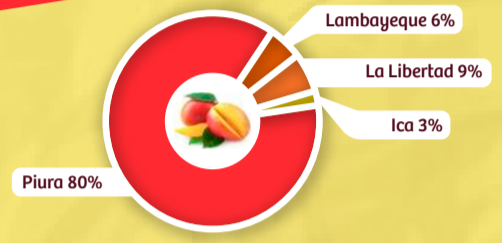
Productores mundiales (2019)



Fuentes: FAO



Producción nacional



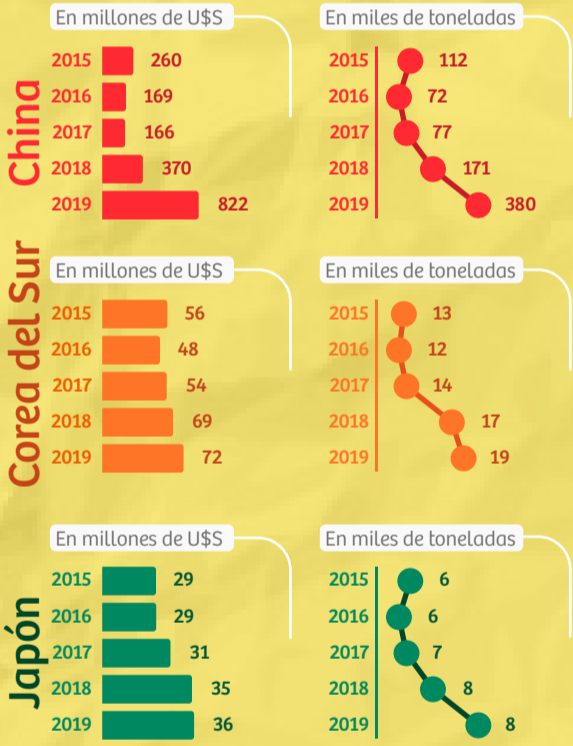
Fuentes: MIDAGRI

*Existen más de 10 variedades
Fuentes: Mango.org, Freshfruit.pe y Fresh Plaza

PANORAMA DEL MERCADO ASIÁTICO



Importaciones del producto en el mercado



Fuentes: Trade Map



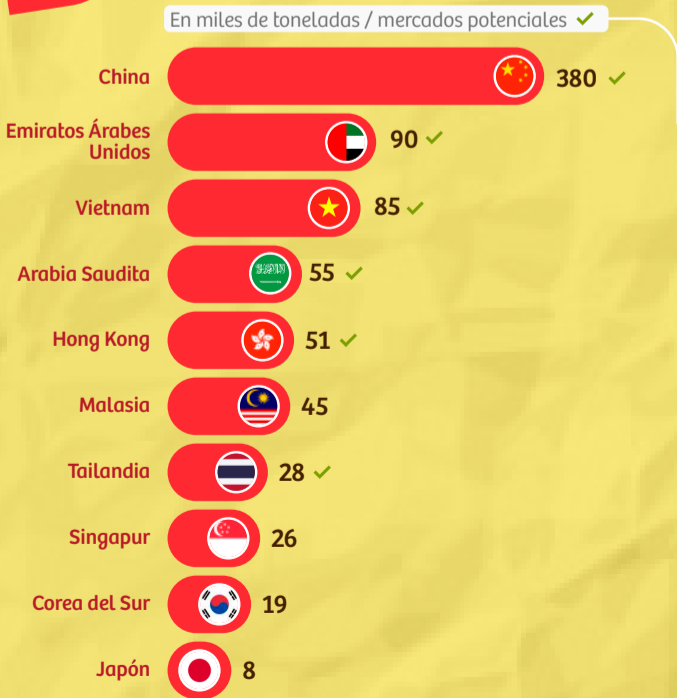
Principales proveedores (2019)



Fuentes: Trade Map



Principales importadores asiáticos



Fuentes: Trade Map y Export Potential Map



Tendencias

Los consumidores asiáticos prefieren:

- Mangos refrigerados, congelados o precocidos
- Alimentos listos para consumir a base de mango, en envases individuales
- Realizar compras éticas, saber más sobre el lugar de origen
- Comprar mango importado con mayor frecuencia en el segundo y tercer trimestre del año



Principales certificaciones



Fuente: Sustainability Map



PERÚ
Ministerio de Comercio Exterior y Turismo



Dirección : Calle Uno Oeste 050 San Isidro - 15036
Web : www.mincetur.gob.pe
Market Place: www.perumarketplace.com
Consultas : webmaster@mincetur.gob.pe

EL MERCADO DEL MANGO

Subpartida arancelaria Perú: 0804.50.20.00
Subpartida arancelaria: 0804.50



China



Corea del Sur



Japón



Auerdo comercial Perú - China, Corea del Sur y Japón

%

Preferencia arancelaria vigente: 0%

Se requiere obtener el certificado de origen



Condiciones de acceso

Obligatorios



Certificado Fitosanitario, de planta de empaque y tratamiento



Los Límites Máximos de Residuos de Plaguicidas (LMRs)



Etiquetado y embalaje para exportación



El uso de aditivos permitidos, sin glutamato de sodio

Voluntarios



Altos estándares de calidad y buenas prácticas agrícolas



Pedidos por variedades de mango



Normas de trazabilidad, responsabilidad social y medioambiental

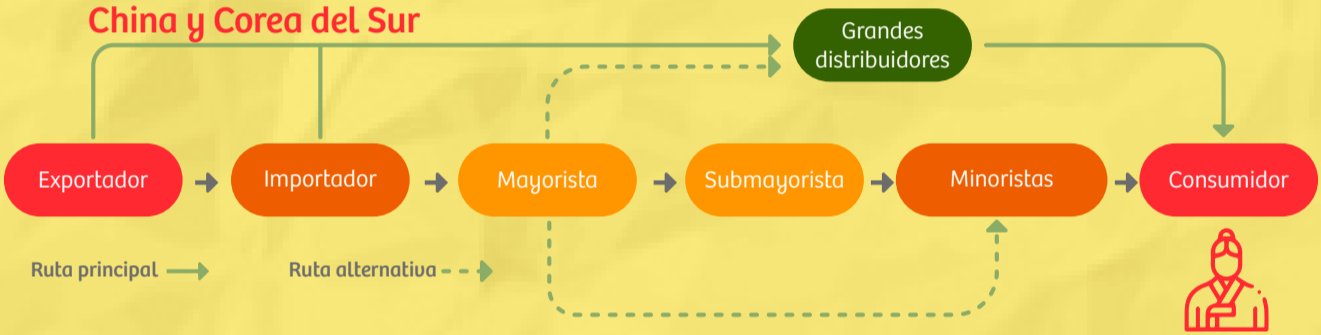


Análisis físico-químico y microbiológico



Canales de comercialización del mango

China y Corea del Sur



Japón



Presentaciones



www.homeplus.co.kr



www.emart.ssg.com



www.carrefour.com.tw



www.shop.aeon.com/netsu



Fuentes de información

Estadísticas comerciales

FAOSTAT
Trade Map
Export Potential Map

Requisitos de acceso

RAM - PROMPERU
SENASA - MIDAGRI
Global Trade Helpdesk

Tendencias y oportunidades

PDM Corea del Sur
Global Trade Helpdesk



PERÚ
Ministerio de Comercio Exterior y Turismo



Dirección : Calle Uno Oeste 050 San Isidro - 15036
Web : www.mincetur.gob.pe
Market Place: www.perumarketplace.com
Consultas : webmaster@mincetur.gob.pe