



Gestión de riesgo en la cadena de suministro

Proceso sistemático y documentado para gestionar la identificación, análisis y evaluación, tratamiento, seguimiento, actualización y comunicación de los riesgos.

Fuente: Glosario de Términos Norma BASC V05:2017

Como buena práctica es conveniente plasmar lo establecido en el proceso de gestión de riesgos en una "Matriz de Riesgos" donde puedan quedar identificados los diferentes procesos de la organización y las actividades que desarrolla cada proceso, de esta manera, se puede lograr una gestión de riesgos más detallada, sólida y real.

Tipos de Riesgo



Financieros



Económicos



Ambientales



Políticos

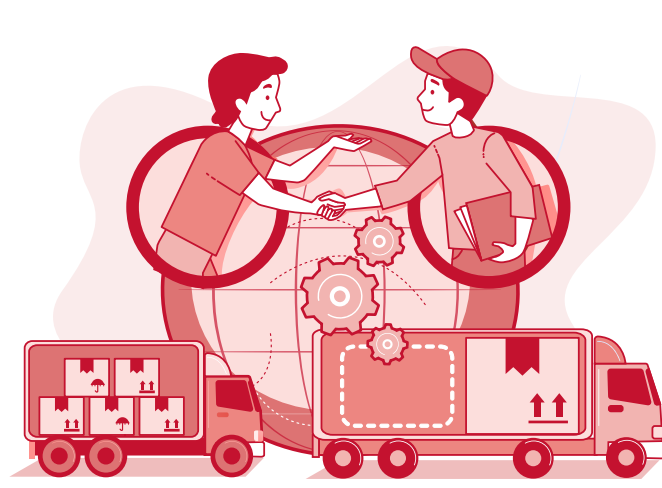


Legales



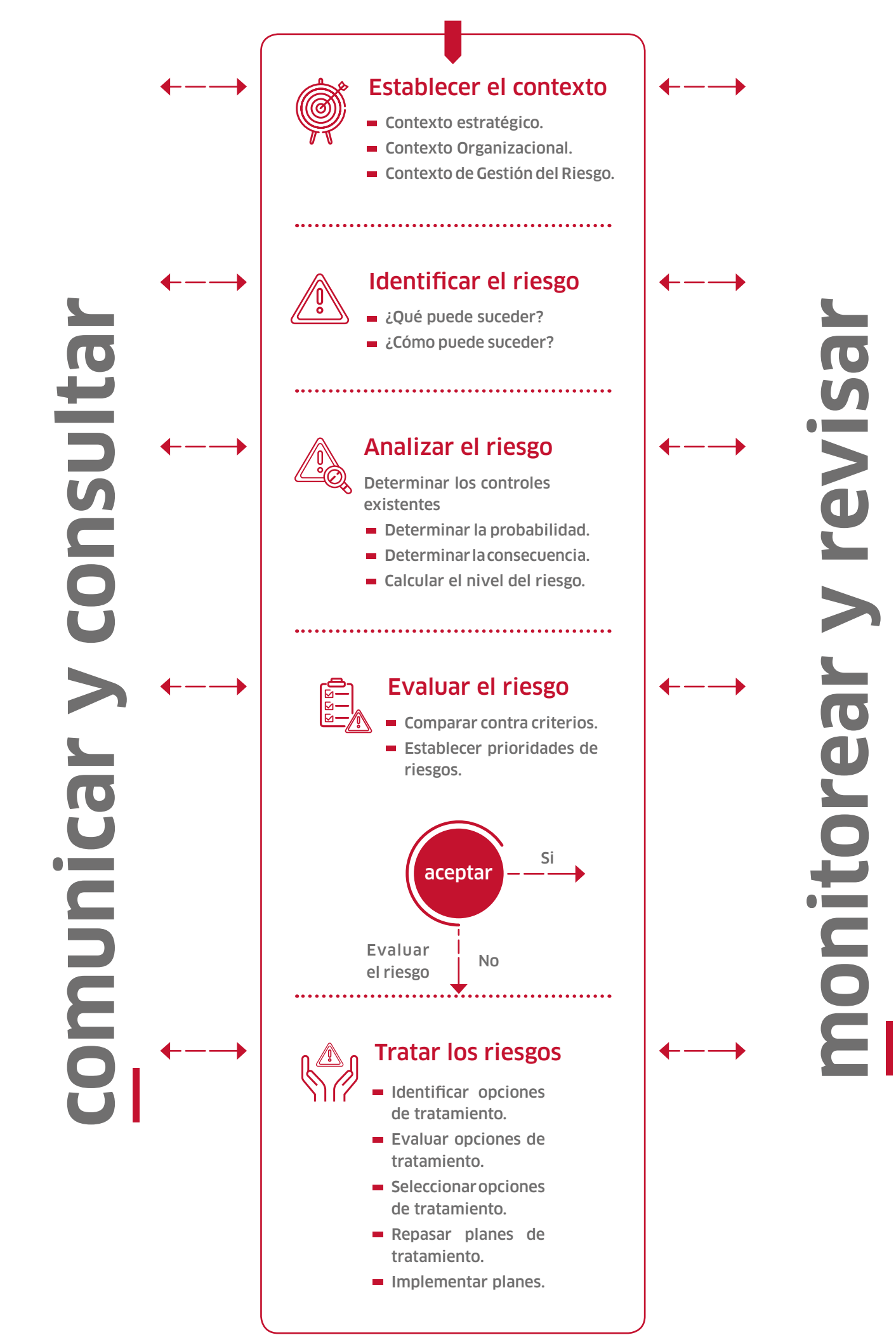
Seguridad

¿Por qué es importante implementar la Gestión de Riesgos en la cadena de suministros



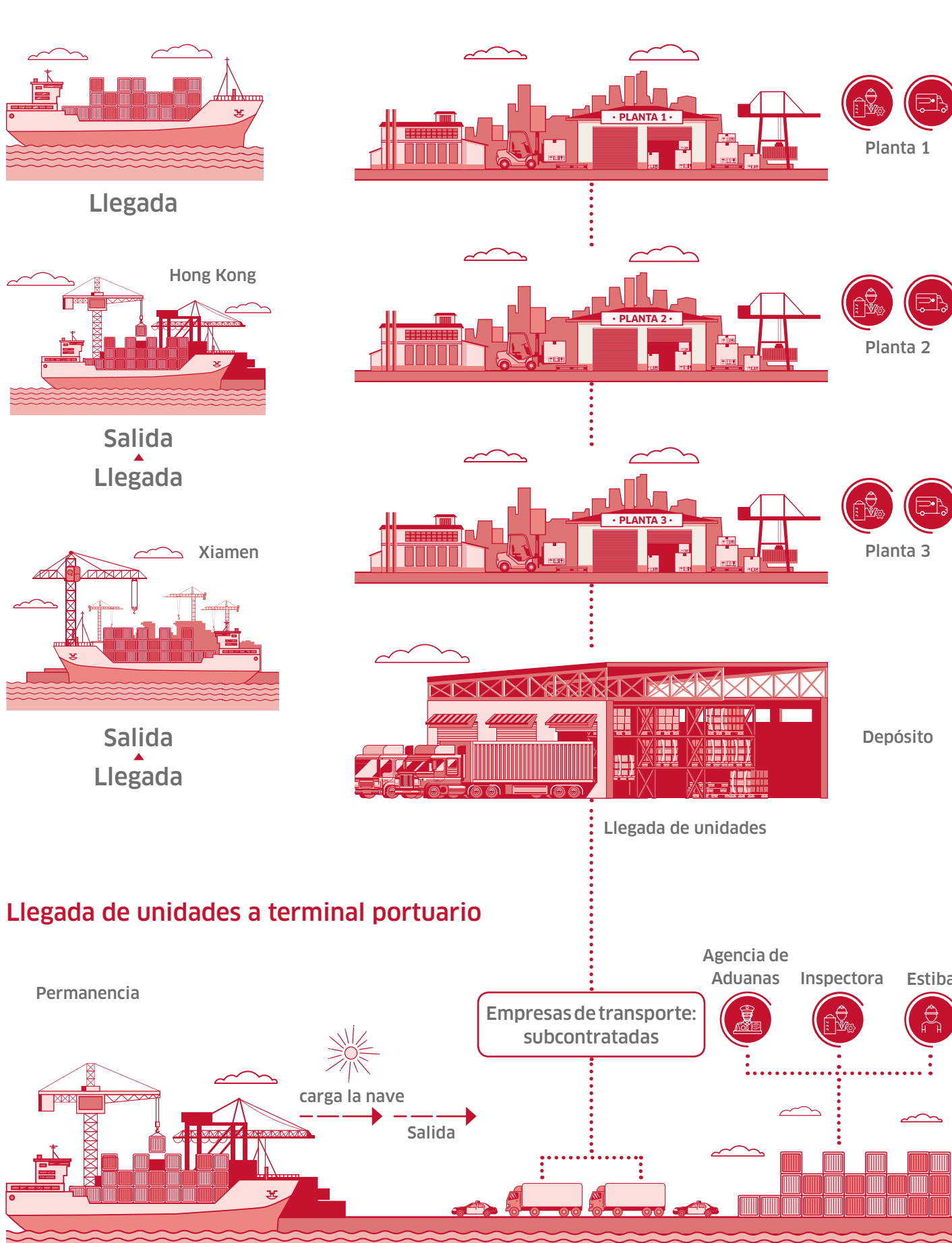
- Permite conocer la cadena y las brechas que pueden existir en la misma.
- Ayuda a identificar cada uno de los actores que forman parte de la cadena de suministro.
- Permite identificar los riesgos presentes con cada una de las partes interesadas.
- Orienta en la implementación de controles con cada actor de la cadena de suministro a fin de minimizar la probabilidad de ocurrencia de los riesgos o el impacto en caso se materialice.
- Reduce pérdidas y costos financieros al optimizar los procesos.

Proceso de Gestión de Riesgos:



ISO 31000:2018

Riesgos de seguridad de la cadena de suministro



www.bascperu.org



paula.lopez@bascperu.org

www.promperu.gob.pe