

IMAGEN CORPORATIVA

Ruta Exportadora

Lic. Adm. Fani Mariñas Escalante

fmarinas@promperu.gob.pe

Departamento de Programas y Proyectos Multisectoriales

Sub Dirección de Desarrollo Exportador

01 de Junio del 2016

Lima, Perú



COMISIÓN DE PROMOCIÓN DEL PERÚ PARA LA EXPORTACIÓN Y EL TURISMO

RUETA EXPORTADORA

Camino a su internacionalización.



3 TERCERA FASE Asistencia empresarial

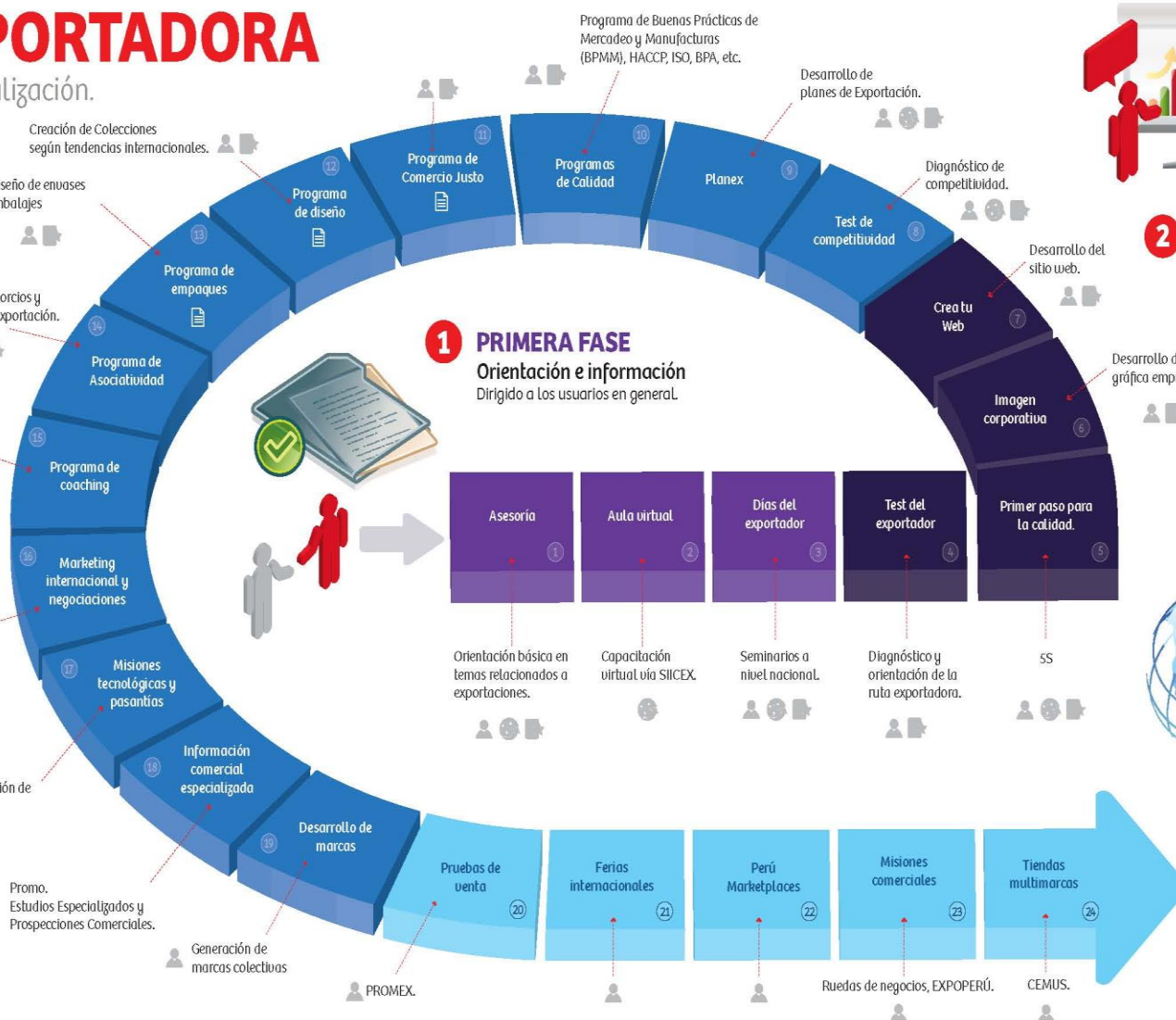
Dirigido a los exportadores en proceso y a los exportadores.

Mejora la gestión de ventas y negociaciones internacionales.

Innovación e implementación de mejoras.



www.siicex.gob.pe/rutaexportadora



FORMA DEL SERVICIO

- Personalizado
- Via web
- Material físico

Dirigido a sectores exportadores que apliquen al programa.

Fuente: PromPerú | Infografía: Grafitti

PROGRAMA BÁSICO

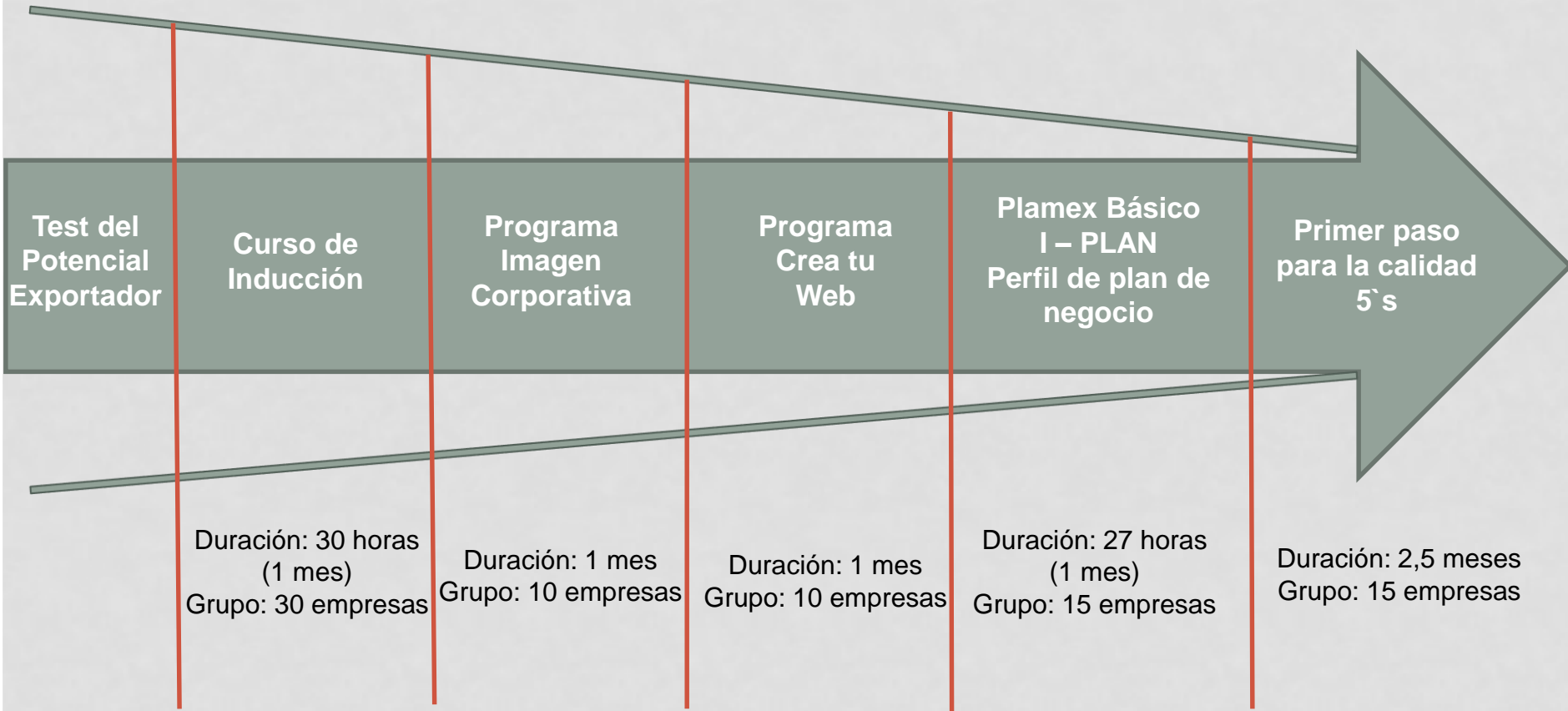




IMAGEN CORPORATIVA



- El concepto suele referirse a la **forma en que los consumidores perciben a una empresa**. Está compuesta por:

ELEMENTOS VISUALES: Logotipo, Color, Tipografía, Eslogan... Es lo que hace reconocible una empresa entre los consumidores.

ELEMENTOS ABSTRACTOS: Sensaciones o emociones que las personas terminan asociando con la marca.



IMAGEN CORPORATIVA



Diseño

Imagen Corporativa se diseña para ser **atractiva al público**, de modo que la empresa provoque interés entre los consumidores, genere riqueza de marca y facilite ventas del producto.



IMAGEN CORPORATIVA



Objetivo

Desarrollar una imagen corporativa adecuada a las exigencias de los mercados internacionales. Esta asistencia técnica aborda temas desde las **tarjetas personales, página web** hasta el **diseño de sus catálogos y stand** en las ferias internacionales, respetando siempre un mismo concepto que se quiera comunicar por empresa a sus potenciales clientes.



IMAGEN CORPORATIVA



Contenido

1. **Primero Paso:** Contratación del Consultor en imagen corporativa
2. **Segundo Paso:** Capacitación a los empresarios en los materiales gráficos que deben tener en los eventos de promoción comercial.
3. **Tercer Paso:** Elaboración de los materiales gráficos por empresa
4. **Cuarto Paso:** Entrega de informes finales a las empresas beneficiarias.



IMAGEN CORPORATIVA

ACTIVIDADES A DESARROLLAR

Asesorar a los empresarios en la selección de los materiales gráficos que deben tener para su participación en los eventos de promoción comercial.

- Recaudar información de la empresa para usarlas en el Material Publicitario.(Formato de información para piezas gráficas)
- Desarrollo o mejora de Logo Corporativo / marca
- Desarrollo de Banner
- Desarrollo de Brochure Corporativo
- Desarrollo de Catalogo de Oferta Exportable
- Desarrollo de papelería: papel membretado, tarjetas personales, entre otros.
- Desarrollo de propuesta de Diseño de Portal Web
- Ambientación de Stands para las Ferias prototipo Diseño



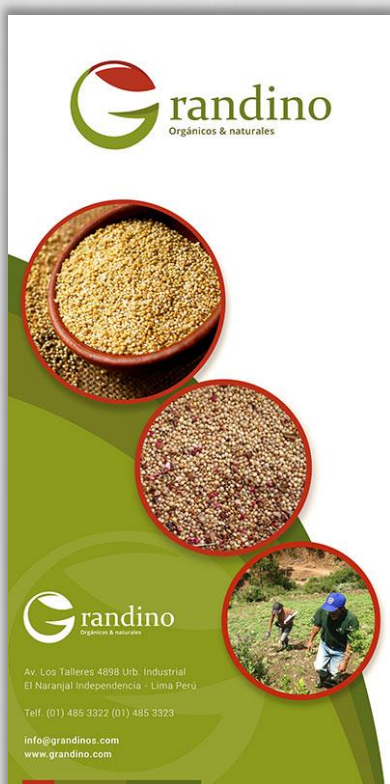
IMAGEN CORPORATIVA

Logo Corporativo/Marca





IMAGEN CORPORATIVA



Banners



IMAGEN CORPORATIVA

Brochure Corporativo Tripticos

Nosotros

GRANDINO SAC, es una empresa con muchos años en el mercado peruano, se caracteriza por brindar productos de alta calidad internacional, orientados al rubro nutricional que existen en el mercado. Peseado y Elaborados. Elaboramos nuestros productos desde el sembrado, cosecha, procesamiento y empaque que se da en nuestra propia planta equipada con las más modernas equipos de última generación y apoyados por el área de calidad con un laboratorio para análisis microbiológico.

Misión

Proveer servicios y productos orgánicos con altos estándares de calidad e inocuidad, mediante el manejo óptimo en toda la cadena de nuestros procesos.

Asimismo cumpliendo con los procedimientos de los organismos de certificación que poseemos para garantizar un producto saludable para el mercado nacional e internacional.

Visión

Consolidarnos como la principal empresa peruana exportadora de granos, incursionando en la innovación y desarrollo de nuevos productos. Logrando satisfacer las necesidades y expectativas de cada uno de nuestros clientes.

Nuestro portafolio es la prueba concreta de la variedad de productos que podemos ofrecer todos con la misma seriedad y calidad, dentro de nuestros principales productos contamos con: Quinua Blanca, roja, negra, tricolor orgánica, Harina instantánea de quinua orgánica, Hojuelas de quinua Blanca, roja y negra orgánica, Harina de quinua Blanca orgánica, Quinua Olla Orgánica, Quinua precocida orgánica, Chicha y Kisicha.



**VIVE NATURAL
VIVE
INKA MILLENNIUM**



INKA MILLENNIUM
The Best Natural And Organic Products Peru

0811 288 7722
(051) 945 945 947

info@inkamillennium.com
www.inkamillennium.pe





IMAGEN CORPORATIVA (Modelo)

SESAME

ORIGIN

Scientific Name: Sesamum Indicum L.
Family: Pedaliaceae

Sesame is an oilseed that provides more iron than eggs, it is a source of lecithin (greater than soybeans), is easily digestible for the human body, pleasant taste, and rich in potassium and sodium.

USES

It is used as a spice for the preparation of bread, biscuits, confectionery, edible oil, salad dressing, margarine, in the pharmaceutical industry, in the manufacture of soaps, cosmetics and paints. After oil extraction the residual part (press) can be used to feed livestock and poultry. Sesame oil is desired for being long lasting, because it contains an antioxidant called Sesamol.

PRESENTATIONS

• Multilayer Kraft paper bags of 25kg / 55kg / 25lb / 50lb, net weight • Polypropylene bags of 25kg / 55kg / 25lb / 50lb, net weight

CERTIFICATES

USDA Organic, Organic EU, JAS Organic, Kosher, Gluten Free, HACCP, SENASA Authorization.



CHOCOLATE QUINOA CRISP

ORIGIN

Product: Extruded Quinoa and rice cereal with cocoa powder

It is an extruded product of quinoa, rice and cocoa powder, food and energetic, highly digestible, nutrient, does not contain gluten or animal ingredients, rich in fiber with good nutritional profile, made of selected white quinoa, rice grains and cocoa powder of top quality and low in sugar.

INGREDIENTS

Quinoa grains, rice, cocoa powder, top class sugar, natural dyes

PRESENTATIONS

High density plastic bags with security precinct of 25 kg
For export: Two plastic bags contained in a corrugated box (1kg, 100gr and 35gr)

CERTIFICATES

Kosher, Gluten Free, HACCP

Catálogo
Oferta Exportable

<h3>QUINUA BLANCA CONVENCIONAL - ORGÁNICA</h3> <p>La Quinua es un alimento rico en sus aceites, los aminoácidos esenciales para el ser humano, lo cual hace que la Quinua sea un alimento muy completo y de fácil digestión. Tradicionalmente los granos de quinua se comían a cold con la preparación de la quinua.</p> <table border="1"><tr><td>Defectos</td><td>Max. 1%</td></tr><tr><td>Carilón</td><td>1,5 - 1,8 mm</td></tr><tr><td>Humedad</td><td>13% Máx.</td></tr><tr><td>Color</td><td>Blanco cremoso</td></tr><tr><td>Apariencia</td><td>Granos de forma redonda semisférica</td></tr><tr><td>Color</td><td>Blanco</td></tr><tr><td>Empaque</td><td>Sacos de Papel</td></tr><tr><td>Peso</td><td>25kg, 50kg</td></tr></table>	Defectos	Max. 1%	Carilón	1,5 - 1,8 mm	Humedad	13% Máx.	Color	Blanco cremoso	Apariencia	Granos de forma redonda semisférica	Color	Blanco	Empaque	Sacos de Papel	Peso	25kg, 50kg	 <table border="1"><tr><td>Color:</td><td>Amarillo</td></tr><tr><td>Calibre:</td><td>180 - 200 granos por 100gr.</td></tr><tr><td>Humedad:</td><td>12% máx.</td></tr><tr><td>Empaque:</td><td>Sacos de polipropileno</td></tr><tr><td>Peso:</td><td>25kg, 50kg</td></tr></table>	Color:	Amarillo	Calibre:	180 - 200 granos por 100gr.	Humedad:	12% máx.	Empaque:	Sacos de polipropileno	Peso:	25kg, 50kg
Defectos	Max. 1%																										
Carilón	1,5 - 1,8 mm																										
Humedad	13% Máx.																										
Color	Blanco cremoso																										
Apariencia	Granos de forma redonda semisférica																										
Color	Blanco																										
Empaque	Sacos de Papel																										
Peso	25kg, 50kg																										
Color:	Amarillo																										
Calibre:	180 - 200 granos por 100gr.																										
Humedad:	12% máx.																										
Empaque:	Sacos de polipropileno																										
Peso:	25kg, 50kg																										
<h3>QUINUA ROJA CONVENCIONAL - ORGÁNICA</h3> <table border="1"><tr><td>Color:</td><td>Rojo</td></tr><tr><td>Empaque:</td><td>Sacos de papel</td></tr><tr><td>Peso:</td><td>25kg, 50kg</td></tr></table>	Color:	Rojo	Empaque:	Sacos de papel	Peso:	25kg, 50kg	 <table border="1"><tr><td>Color:</td><td>Crema</td></tr><tr><td>Calibre:</td><td>480 - 500 granos por 100gr.</td></tr><tr><td>Humedad:</td><td>12% máx.</td></tr><tr><td>Empaque:</td><td>Sacos de polipropileno</td></tr><tr><td>Peso:</td><td>25kg, 50kg, 100lb.</td></tr></table>	Color:	Crema	Calibre:	480 - 500 granos por 100gr.	Humedad:	12% máx.	Empaque:	Sacos de polipropileno	Peso:	25kg, 50kg, 100lb.										
Color:	Rojo																										
Empaque:	Sacos de papel																										
Peso:	25kg, 50kg																										
Color:	Crema																										
Calibre:	480 - 500 granos por 100gr.																										
Humedad:	12% máx.																										
Empaque:	Sacos de polipropileno																										
Peso:	25kg, 50kg, 100lb.																										
<h3>PIMIENTO GUAJILLO</h3> <p>El Pimiento es una huya o variedad de la bellota, pertenece al género Solanum, pertenece a la familia Solanaceae y es un fruto carnoso que se consume en los despojos, también puede ser comido en su totalidad, pero se recomienda lavarlos bien antes de consumirlos.</p> <table border="1"><tr><td>Color:</td><td>Amarillo</td></tr><tr><td>Calibre:</td><td>180 - 200 granos por 100gr.</td></tr><tr><td>Humedad:</td><td>12% máx.</td></tr><tr><td>Empaque:</td><td>Sacos de polipropileno</td></tr><tr><td>Peso:</td><td>25kg, 50kg</td></tr></table>	Color:	Amarillo	Calibre:	180 - 200 granos por 100gr.	Humedad:	12% máx.	Empaque:	Sacos de polipropileno	Peso:	25kg, 50kg																	
Color:	Amarillo																										
Calibre:	180 - 200 granos por 100gr.																										
Humedad:	12% máx.																										
Empaque:	Sacos de polipropileno																										
Peso:	25kg, 50kg																										
<h3>FRIJOL CASTILLA</h3> <p>El frijol es un grano perteneciente al género Phaseolus y a la familia Fabaceae. Es un alimento muy nutritivo y saludable, rico en proteínas, fibra y otros nutrientes. Se consume en su totalidad, pero se recomienda lavarlos bien antes de consumirlos.</p> <table border="1"><tr><td>Color:</td><td>Crema</td></tr><tr><td>Calibre:</td><td>480 - 500 granos por 100gr.</td></tr><tr><td>Humedad:</td><td>12% máx.</td></tr><tr><td>Empaque:</td><td>Sacos de polipropileno</td></tr><tr><td>Peso:</td><td>25kg, 50kg, 100lb.</td></tr></table>	Color:	Crema	Calibre:	480 - 500 granos por 100gr.	Humedad:	12% máx.	Empaque:	Sacos de polipropileno	Peso:	25kg, 50kg, 100lb.																	
Color:	Crema																										
Calibre:	480 - 500 granos por 100gr.																										
Humedad:	12% máx.																										
Empaque:	Sacos de polipropileno																										
Peso:	25kg, 50kg, 100lb.																										



IMAGEN CORPORATIVA

Papel Membretado

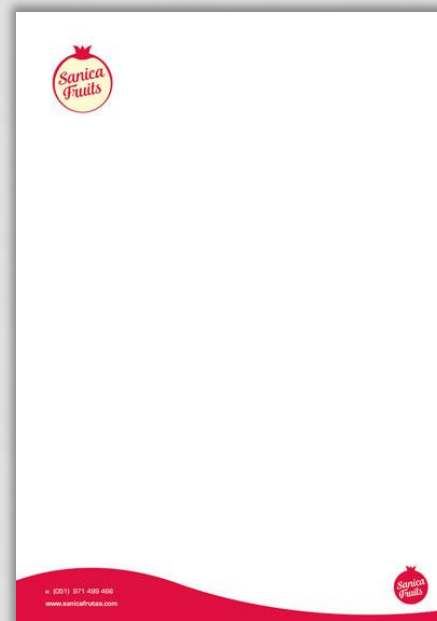
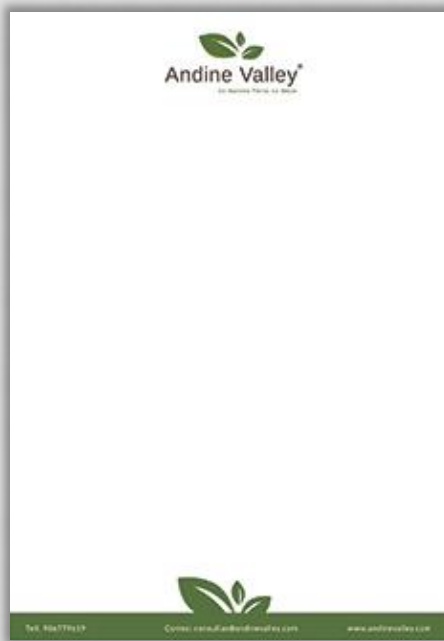




IMAGEN CORPORATIVA

Tarjetas Personales y papelería





IMAGEN CORPORATIVA

Portal Web

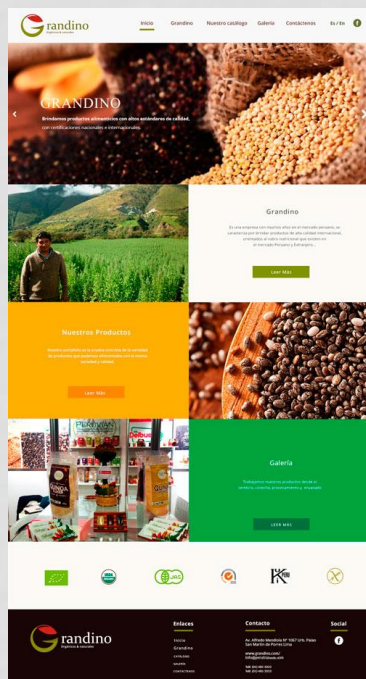




IMAGEN CORPORATIVA

Portal Web

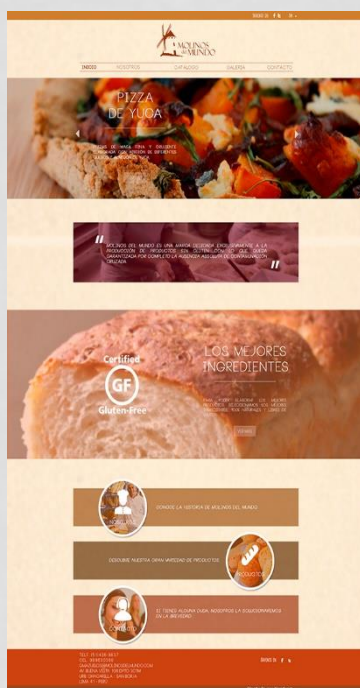




IMAGEN CORPORATIVA

Ambientación de Stands en Ferias

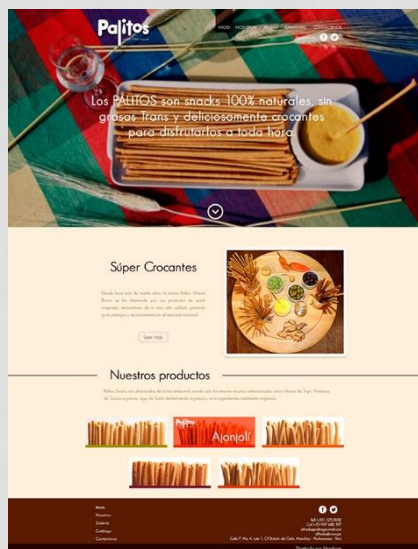




IMAGEN CORPORATIVA

Ambientación de Stands para las Ferias





IMAGEN CORPORATIVA

Ambientación de Stands para las Ferias

(Modelo)





Muchas gracias

Departamento de Programas y Proyectos Multisectoriales

E-Mail: fmarinas@promperu.gob.pe

www.promperu.gob.pe

Telf: 616-7400 Anexo 2113

