



PROMPERU: RUTA EXPORTADORA DE GENERO

Seminario Miércoles del Exportador - PromPerú

David Paredes Bullón

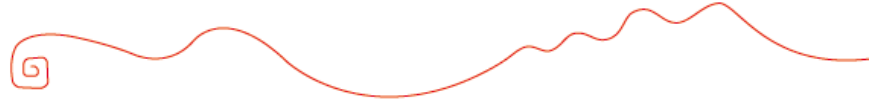
**Coordinador del Departamento de Programas y
Proyectos Multisectoriales**

dparedes@promperu.Gob.pe

06 de julio de 2016

Lima, Perú





Qué es la Ruta Exportadora

Es una herramienta innovadora en promoción de exportaciones, creada por PROMPERU en el año 2012, busca mejorar la competitividad de las pequeñas y medianas empresas, de manera sostenible, para incursionar en los mercados internacionales.

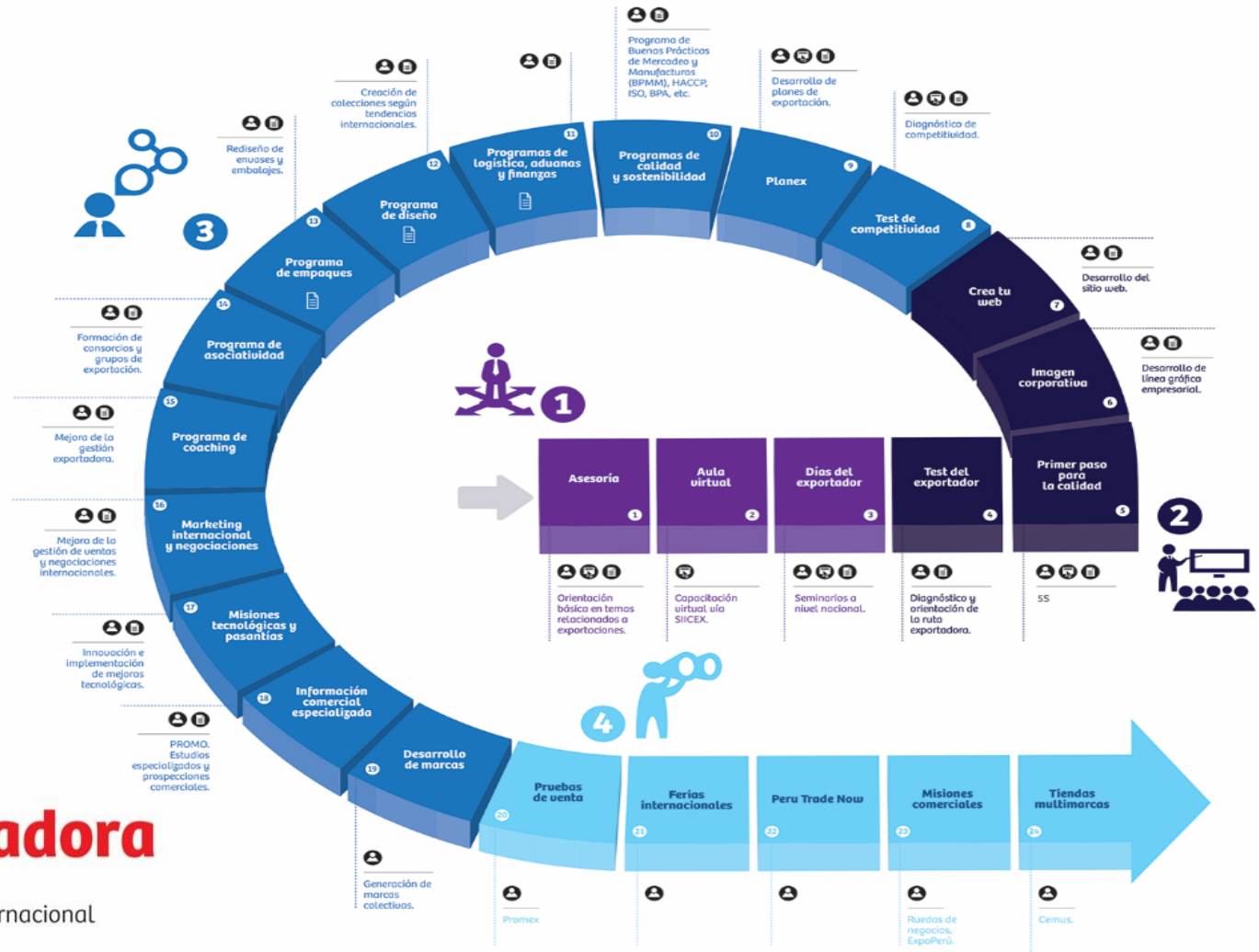
La Ruta Exportadora



**Piensa en grande,
Empieza a exportar**

PROMPERU: Desarrollo al Exportador

- Por medio de la **Ruta Exportadora** desde el 2012 al 2015 se incremento en **289%** el numero de empresas
- Se incremento en un **413%** la **participación** de empresas exportadoras
- Se incremento en un **70%** el **destino a nuevos mercados**
- Se incremento en un **649%** las **exportaciones**
- Se promociono más de **1,056 productos** incrementando en un **155%**



La Ruta Exportadora

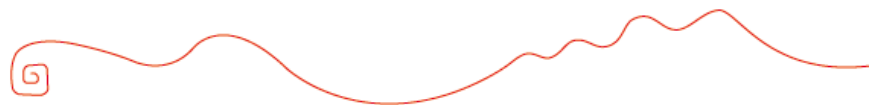
Una herramienta que fortalece tu empresa y la hace competitiva para el mercado internacional

Ruta Exportadora

- El número de empresas beneficiarias, con los servicios de la Ruta Exportadora, desde el 2012 al 2015, paso de 700 a 2,728 empresas, registrando un incremento de 289%, es decir 3.9 veces el número de empresas participantes en el 2012.
- Se transmite el programa TV Exportando Perú, Vitrina de Exposición de los Servicios al Exportador de PROMPERU, 39 Casos de Éxito de empresas de la Ruta Exportadora (canal PeruExport youtube)

Desempeño de la Ruta Exportadora 2012 - 2015

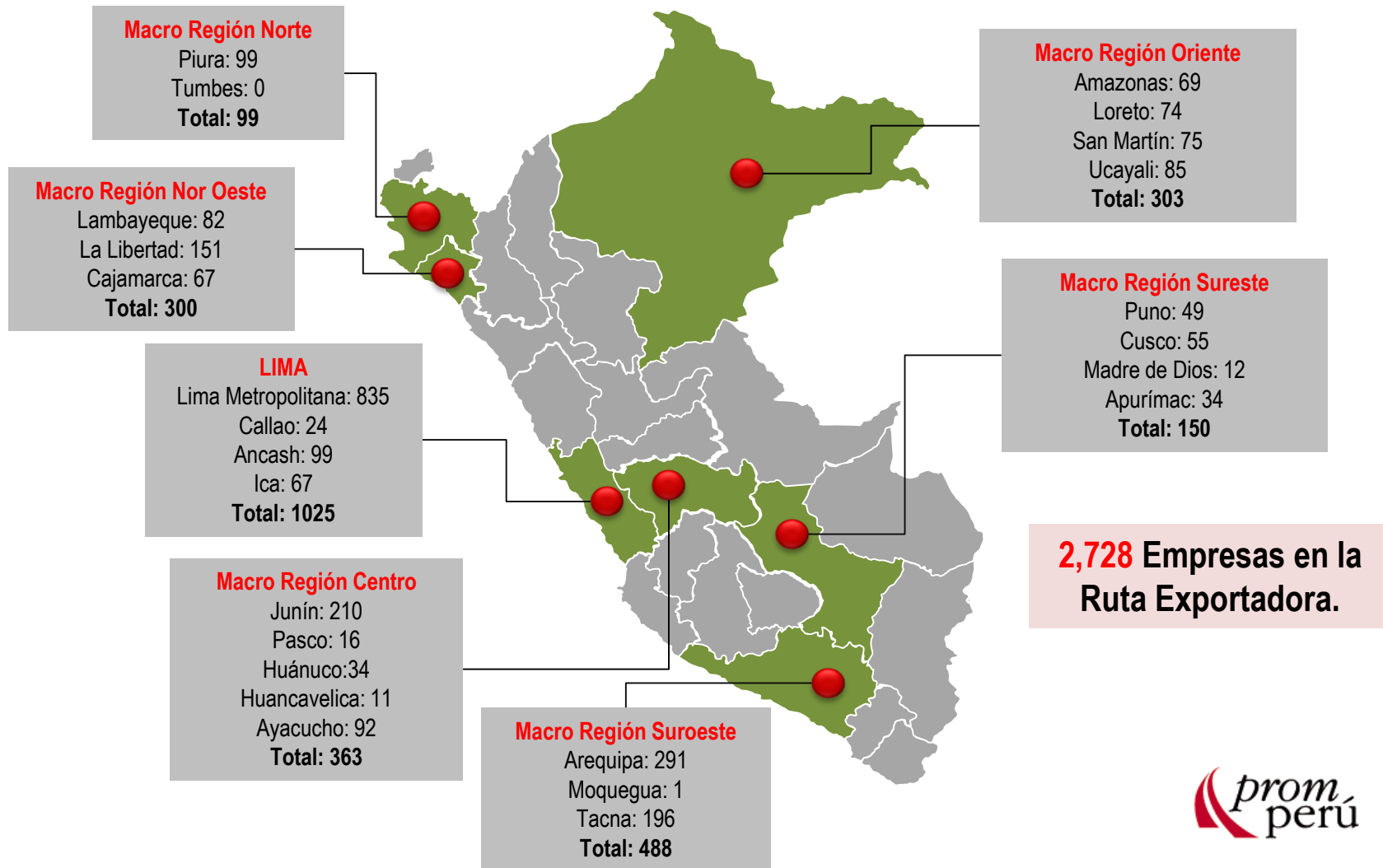
	2012	2013	2014	2015	Comparativo (2012)
Empresas	700	1,313	2,006	2,725	289%
Empresas Exportadoras	104	227	323	533	413%
Mercados	60	86	104	102	70%
Exportaciones (millones)	185	607	1,334	1,386	649%
Productos (P.A)	414	748	893	1,056	155%



Ruta Exportadora: Principales Productos

	Productos más exportados
2015	Café, Espárragos, Palta, Mango, Alcachofa, Uvas, Mandarinas, Arándanos, Cacao, Pimiento Piquillo, Quinoa, Maracuyá, Aceituna, Prendas de Vestir, T-shirt Algodón
2014	Café, Aceite de Palma, Quinoa, Cacao, Palta, Uvas, Camisas de punto de algodón, nueces de Brasil
2013	Alimentos para animales, FLEJE de polipropileno, Café, Cacao, Quinoa (presentación fideo), Aceite de Palma, Mango, Maracuyá
2012	Prendas de Alpaca, Prendas de Vestir, Chompas, Café, Cacao, Maracuyá, Orégano, Ampollas de Vidrio, Aceitunas.

PROMPERU: Desarrollo al Exportador





RUTA EXPORTADORA: nivel de empresa

Interesados en Exportar

Ruta Básica

- Curso de Inducción de Comercio Exterior
- Primeros Pasos de Calidad - 5s
- Imagen Corporativa
- Crea tu Web
- Taller de Herramientas de Facilitación
- Introducción al Plan Exportador
- Exporta fácil Asistido
- Programa de formación exportadora
- Programa Acelerador de Negocios - PYMES peruanas al mundo

Exportadores en Proceso

Ruta Intermedia

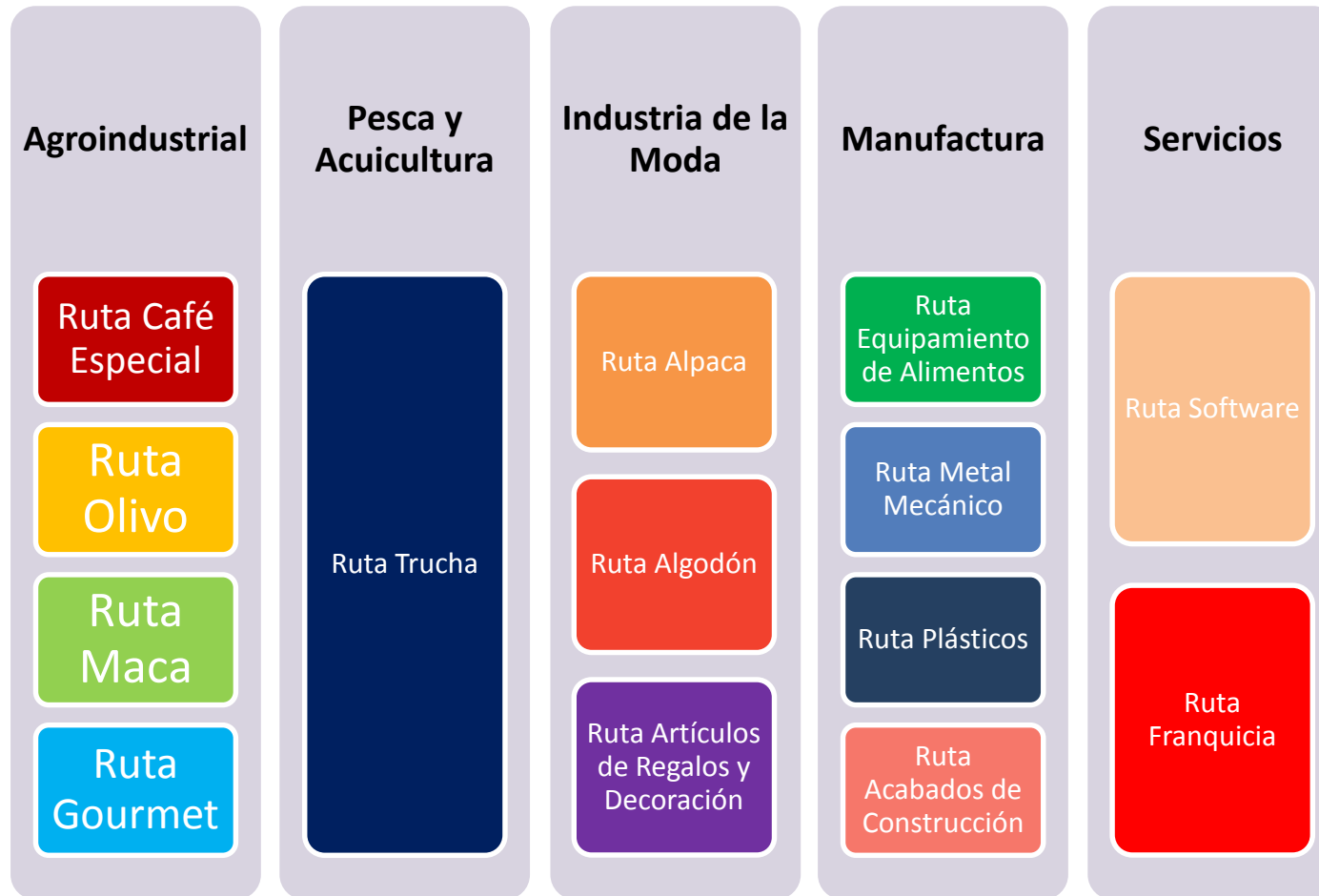
- Mapa de Competitividad
- Programas de Calidad
- Programa de Acceso a Mercados
- Programa Avanzado de Logística y Precios Internacionales
- Comunicación Eficaz
- Taller de Negociación
- Programa de Licitaciones Internacionales
- Programa de Diagnostico Financiero
- Ruedas Logísticas
- Programa de Comercio Sostenible

Exportadores

Ruta Avanzada

- Programa de Envases y Embalajes
- Programa de Diseño Industrial Exportador
- Programa Coaching Exportador
- Programa de Asociatividad
- Marketing Internacional y Negociaciones
- Misiones Tecnológicas
- Desarrollo de Marcas
- Rueda Financiera

PROMPERU: Desarrollo al Exportador



Ruta Exportadora Especializadas

PROMPERU: Desarrollo al Exportador

Ruta Exportadora de Café Gourmet de Altura

Actividades:

- Fortalecimiento de capacidades de gestión empresarial.: Ruta Exportadora. (PROMPERU)
 - Programa de 5S.
 - Imagen corporativa.
 - Certificaciones orgánicas y de comercio justo
 - Empaques y embalajes.
 - Manejo de riesgos.
 - Acceso al Financiamiento y seguros
 - Estrategia de comercialización y mercadeo.
 - Negociaciones internacionales.
- Talleres de formación de catadores Q graders (Empresa consultora)
- Cata y concurso.
- Apoyo para implementar laboratorios en coops. cafetaleras (consultora)
- Participación en eventos nacionales e internacionales. (PROMPERU)
- Instalación de CITEXPORT. (MINCETUR)



PROMPERU: Desarrollo al Exportador



Ruta Exportadora Producto - Mercado



PROMPERU: Ruta Mercado Europeo

Ruta Europa - Alemania

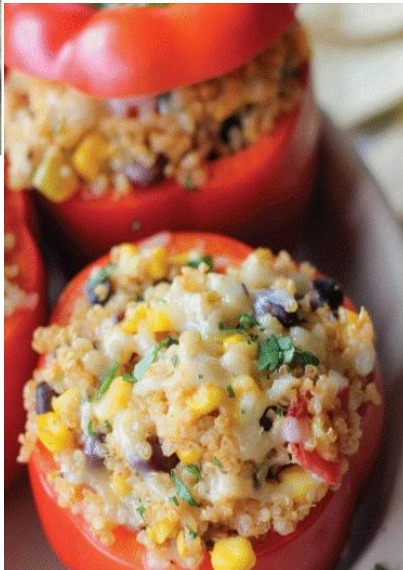
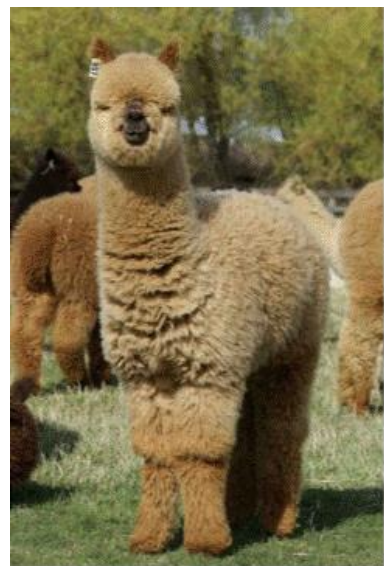
Actividades:

- **Capacitación:**

- Información sobre la economía alemana.
- Habilidades de comunicación intercultural y negociación
- Análisis del mercado alemán y fortalecimiento del modelo de negocio
- Estrategias de mercadeo internacional con Alemania
- Taller de construcción del modelo de negocio y plan de mercadeo

- **Asistencia Técnica**

- Imagen corporativa, orientada al mercado alemán
- Comunicación eficaz para los negocios.
- Asistencia en IPLAN (Red de Inteligencia).
- Logística asistida para el mercado alemán.
- Taller de negociación



La Ruta Exportadora



ESPECIALIZADA DE GENERO

RUTA EXPORTADORA: Empresas de la Ruta Exportadora, por origen Género a enero del 2016

Género	cantidad	% del total
Femenino	1300	40
Masculino	1924	60
Total	3224	100

Son consideradas empresas de género femenino, aquellas que tienen como representante en la ruta y/o SUNAT a una mujer, siendo en su mayoría Dueñas, gerentes generales o tienen alguna función importante dentro de la empresa

Fuente: Documentos de trabajo a Enero 2016.

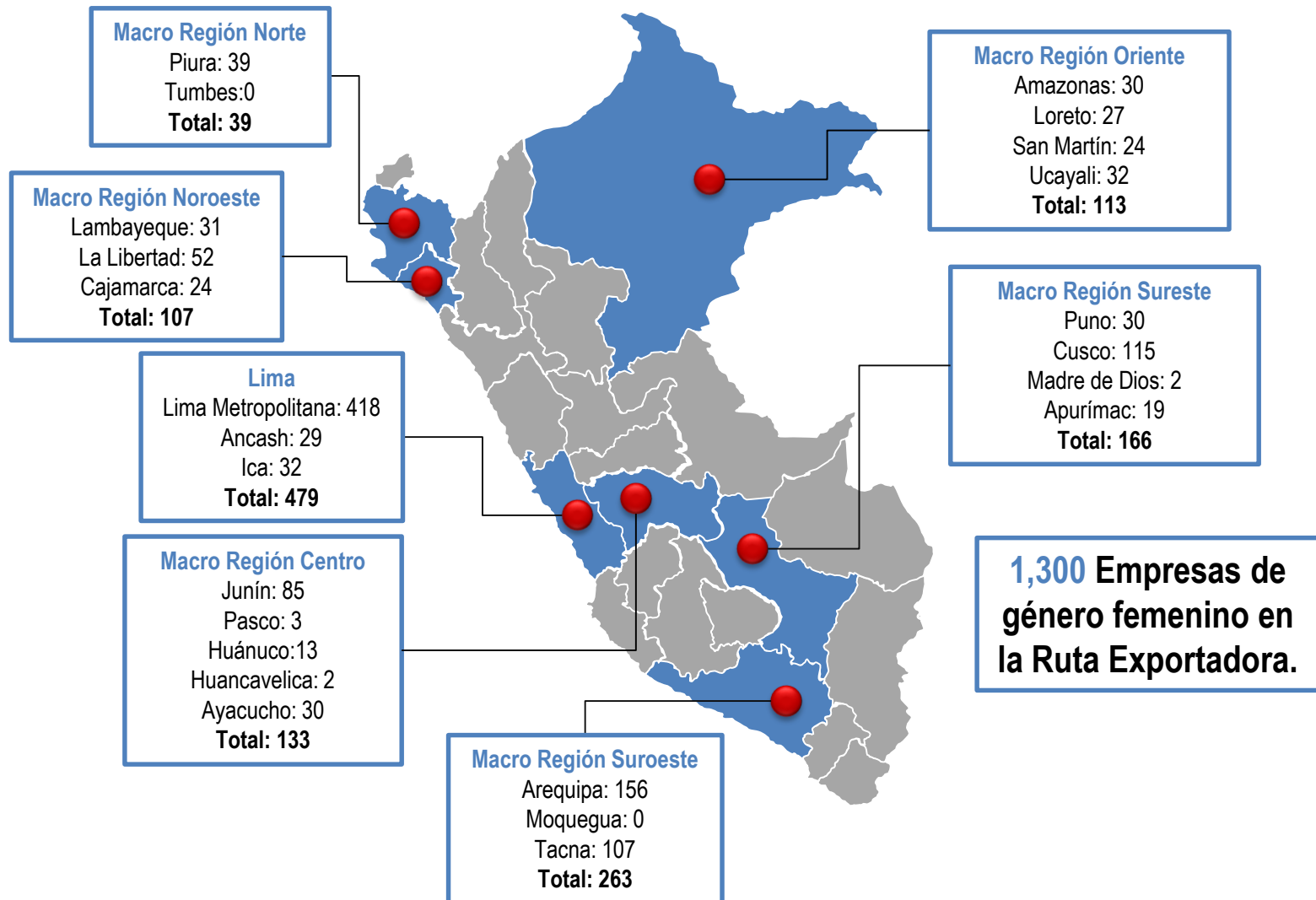
Elaboración: PROMPERU - DPPM

BPCJ	Género Femenino		Género Masculino	
Con BPCJ	74	6%	46	2%
Sin BPCJ	1226	94%	1878	98%
Total	1300	100%	1924	100%

Fuente: Documentos de trabajo a Enero 2016.

Elaboración: PROMPERU - DPPM

RUTA EXPORTADORA: Empresas de género femenino de la Ruta Exportadora, por región a enero del 2016



RUTA EXPORTADORA: Países a los que exportan las empresas de género femenino



Los 10 principales países a donde se exporta suma US\$ 750 millones y a los otros mercados se exporta US\$ 192 (Reino Unido, Canadá, Japón, México, etc.)

PROMPERU: Desarrollo al Exportador

Ruta Exportadora de Genero

Actividades:

- Fortalecimiento de capacidades de gestión empresarial.: Ruta Exportadora. (PROMPERU)
 - Programa de Gestión de Calidad Sostenible.
 - Imagen corporativa.
 - Coaching Exportador para Mujeres empresarias
 - Programa de Diseño Exportador - DESIGNEX
 - Taller de Persuasión y Negociaciones Internacionales.
 - Programa de innovación exportadora
 - Estrategia de comercialización y mercadeo.
 - Neuromarketing Exportador.
 - Taller Empresarial Enfocado a Mujeres de Éxito en Exportación
- Participación en eventos nacionales e internacionales. (PROMPERU)



PROMPERU: RUTA EXPORTADORA GENERO - CUSCO

POR REGION	NUMERO DE EMPRESAS
Cusco	26
Madre de dios	11
Apurimac	5
Puno	10
Total	52

Fuente: DPPM - PROMPERU



POR SECTOR	NUMERO DE EMPRESAS
Agronegocios	15
Industria de la Vestimenta	23
Servicios	8
Pesca y Acuicultura	1
Decoracion del Hogar y Artesanias	5
Total	52

Fuente: DPPM - PROMPERU



Gracias

dparedes@Promperu.Gob.pe