



Ministry of Foreign Affairs  
of the Czech Republic

# República Checa

- Su Socio



**Barbora Ševčíková**  
**Agregada Comercial**  
**Embajada de la República Checa en Lima**



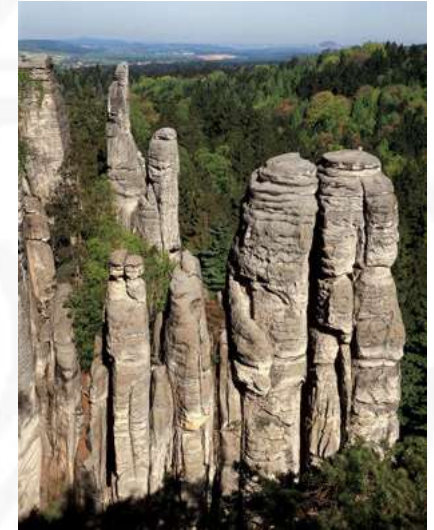
## Geografía

- Ubicación: Europa Central
- Superficie: 78,864 km<sup>2</sup>
- Países vecinos: Alemania 646 km  
Austria 362 km  
Polonia 658 km  
Eslovaquia 215 km
- Punto más bajo: Río Elbe – 115 m
- Punto más alto: Sněžka – 1,602 m
- Temperaturas promedias: verano + 20°C, invierno -5°C
- Distribución de tierra: tierra agraria 39%, bosques 34%



# Información General sobre Rep. Checa

- Población 10,2 millones de habitantes (94 % de nacionalidad checa)
- Sistema político Democracia Parlamentaria
- Jefe del Estado Presidente Václav Klaus
- Moneda Corona checa (CZK)  
1 USD equivale a 19,00 CZK
- Idioma oficial checo
- Huso horario GMT +1
- Vías de acceso 5 aeropuertos internacionales, excelentes comunicaciones
- Miembro de organizaciones FMI, Banco Mundial, OMC, OECD ...





## Historia moderna (siglo 20 y 21)

1918 Fundación de Checoslovakia

1939 – 1945 Ocupación por Alemania

1968 la Primavera de Praga: invasión  
de la tropas del Pacto de Warsovia

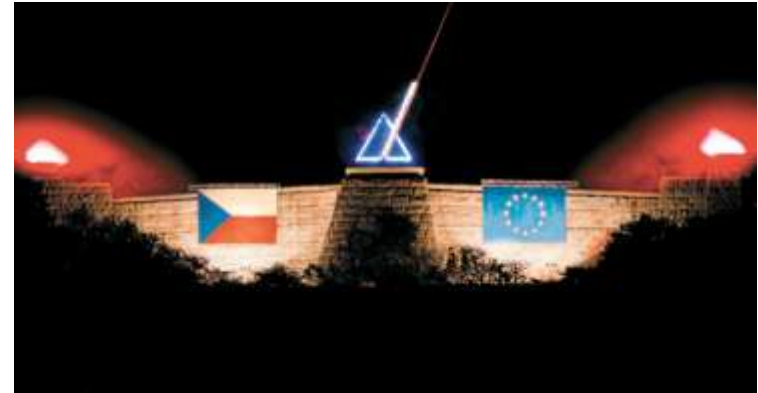
1989 Revolución de Terciopelo:

Václav Havel elegido Presidente

1993 Separación de Checoslovakia: 1 de enero nace Rep. Checa y Eslovaquia

1999 República Checa miembro de NATO

2004 República Checa miembro de Unión Europea





## Sabía Usted que...

- ...La marca „Cerveza Pilsen “ fue registrada en la Cámara de Comercio de Pilsen, Rep. Checa en el año 1859?
- ...El primer terrón de azúcar de mundo fue fabricado en un fábrica checa de azúcar en 1841?
- ...La universidad más antigua de Europa Central es la Universidad Carolina en Praga?
- ...Las palabras robot y dólar son de origen checo?
- ...Las lentes de contacto y varios medicamentos anticancerosos fueron inventados por científicos checos?
- ...En la Rep. Checa se consume más cerveza por cabeza?
- ...El título Miss World 2006 lo ganó una joven checa, Taťána Kuchařová?



## Destino Turístico

- Patrimonio Cultural
- Turismo Balneario
- Centro de Ferias Internacionales





# Patrimonio Cultural





# UNESCO en la República Checa





# Los Balnearios Checos

La tradición de la balneoterapia checa: más de 36 instalaciones balnearias





## Ferias Internacionales

- BVV – Ferias y Exposiciones de Brno:
  - Feria Internacional de Industria
  - Exposición Internacional de Defensa y Tecnologías de Seguridad (IDET)
- INCHEBA Expo Praha: FOR ARCH, FOR INDUSTRY
- Feria de Turismo de la Europa Central HOLIDAY WORLD en Praga
- FLORA Olomouc, Gastro Festival Ostrava





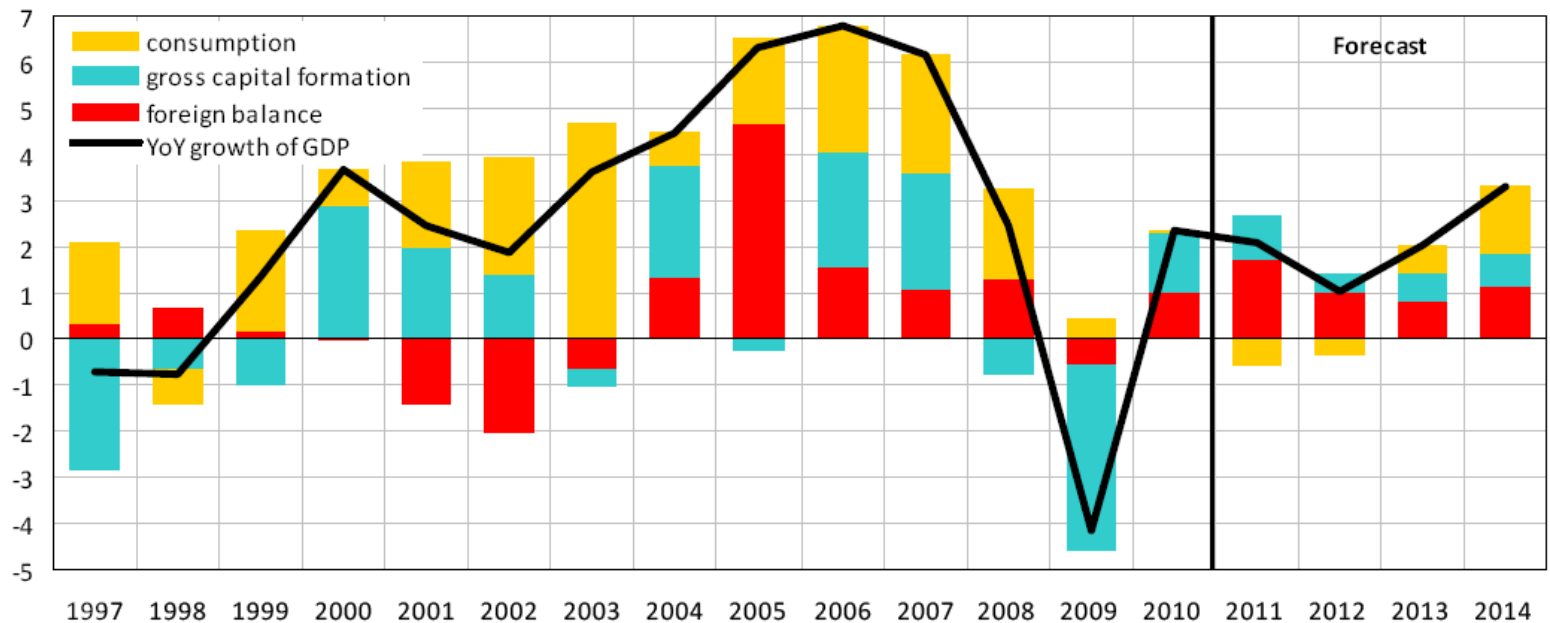
## Indicadores Macroeconómicos 2012

- Recuperación económica: 1.9 % (2011)  
2.3 % (2010)
- Baja inflación: 1.9 - 3.3 %
- Desempleo: 6.7 %
- Déficit fiscal 3.7 % del PIB
- Deuda pública 40.8 % del PIB



## Gross Domestic Product (real)

(in constant prices, decomposition of the YoY growth, in percentage points)



Sources: CZSO and Ministry of Finance's own calculations

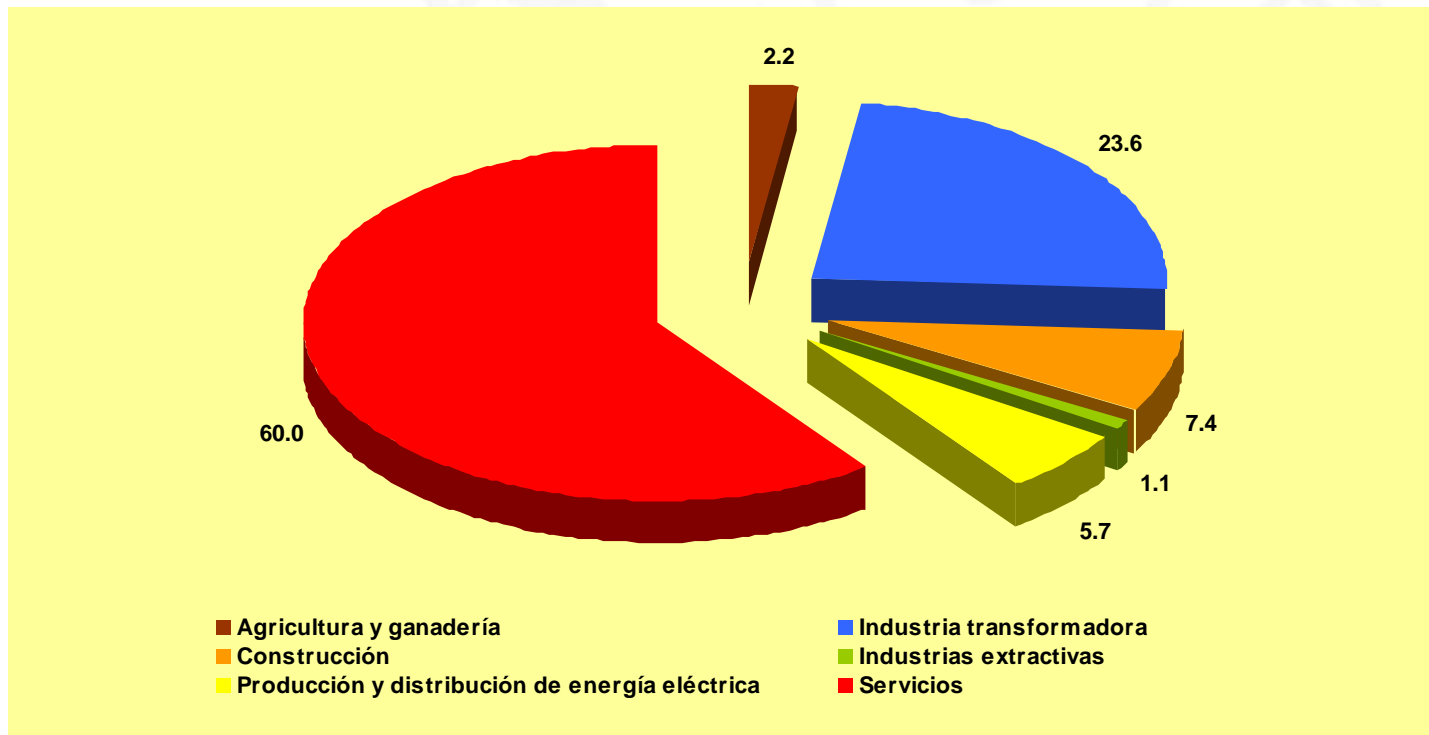


## Rasgos principales de la economía checa

- Poderoso crecimiento económico durante los últimos años
- PIB de la R. Checa registra un valor del 80 % de la media de la UE
- Alta proporción de la industria de transformación en la formación del PIB
- Una economía mediana y al mismo tiempo abierta
- Intensas relaciones comerciales con la UE
- Balanza externa – superávit comercial y un bajo déficit de cuenta corriente



## Participación Sectorial en el Producto Interno Bruto (2011)





# Producción Industrial

## Ramas tradicionales de la industria checa

- Industria metalúrgica y metalmecánica: 15.3 %
- Industria automotriz y aeronáutica: 14.4 %
- Industria alimenticia: 12.8 %
- Química y petroquímica: 6.6 %
- Ingeniería industrial: 5.8 %

## Ramas con gran potencial de futuro

- Nanotecnología
- Biotecnología, ciencias del medio ambiente
- Sector energético, energía de fuentes renovables y alternativas
- Desarrollo del software y las IT



## Marcas checas tradicionales

*Budweiser*  
*Budvar*

Budejovicky Budvar, n.p.



Plzensky Prazdroj, a.s.

ŠKODA



Skoda Auto Mlada Boleslav  
. a.s

*Bata*

Bata, a.s.

*Barum*

Barum Continental, s. r. o.

*Moser*

Moser, a.s.



## Marcas checas tradicionales



Czech Airlines, s.p.



Koh-i-noor Hardmuth, a.s.



TATRA, a.s.



Česká Zbrojovka, a.s.



Zetor Tractors, a.s.



Vítkovice Machinery Group



# Comercio Exterior

## Exportaciones - Top 15 países

País	Exportaciones en miles de USD	Exportaciones en %
Alemania	43 118 154	32.3
Eslovaquia	11 436 407	8.6
Polonia	8 139 132	6.1
Francia	7 115 476	5.3
Gran Bretaña	6 574 917	4.9
Austria	6 298 262	4.7
Italia	5 907 567	4.4
Países Bajos	4 913 355	3.7
Rusia	3 544 041	2.7
Bélgica	3 294 031	2.5
España	3 183 929	2.4
Hungría	3 066 637	2.3
EEUU	2 329 971	1.7
Suiza	2 200 640	1.7
Suecia	2 166 450	1.6



# Comercio Exterior

## Importaciones – Top 15 países

País	Importaciones en miles de USD	Importaciones en %
Alemania	32 299 894	25.4
China	15 568 345	12.3
Polonia	8 117 965	6.4
Rusia	6 848 460	5.4
Eslovaquia	6 628 640	5.2
Italia	4 959 386	3.9
Austria	4 275 107	3.4
Francia	4 199 992	3.3
Países Bajos	4 092 850	3.2
Japón	3 087 761	2.4
EEUU	2 842 111	2.2
Hungría	2 754 854	2.2
Gran Bretaña	2 586 925	2.0
Bélgica	2 316 485	1.8
España	2 311 534	1.8



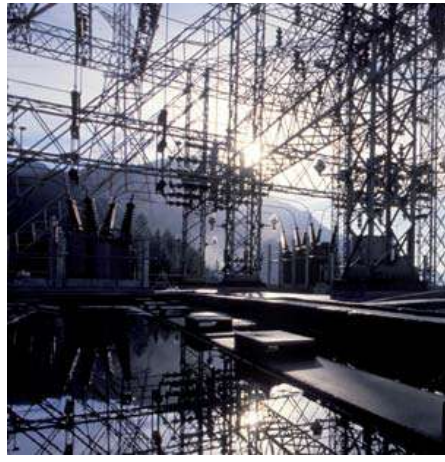
# Comercio con América Latina

## Intercambio Comercial en 2012

1. México	901,3 mill. USD
2. Brasil	764,3mill. USD
3. Argentina	150,6 mill. USD
4. Chile	131,8 mill. USD
5. Colombia	73,2 mill. USD
6. Ecuador	65,7 mill. USD
7. Perú	46,5 mill. USD
8. Uruguay	24,8 mill. USD



# República Checa – Su Socio Comercial





## Comercio bilateral Perú – República Checa

### Balance de Comercio Bilateral 2006 – 2012 (en miles de USD)

	<b>2007</b>	<b>2008</b>	<b>2009</b>	<b>2010</b>	<b>2011</b>	<b>2012</b>
<b>EXPORTACIONES</b>	10 639	15 138	12 905	28 879	20 461	28 905
<b>IMPORTACIONES</b>	18 325	16 756	13 611	15 598	19 660	17 621
<b>INTERCAMBIO</b>	28 964	31 894	26 516	44 477	40 121	46 526
<b>BALANCE</b>	-7 686	-1 618	-706	13 281	801	11 284



## Comercio Bilateral

### Principales productos de importación

- café, frutas frescas y deshidratadas, alimentos para animales, pescado fresco o procesado (en lata), hortaliza, colorantes, hilado de textil, vestuario y ropa, lana, materias primas como zinc, estaño, cobre etc.
- pisco, artesanías, frutas exóticas, joyas, oro y plata, madera.



# Comercio Bilateral

## Principales productos de exportación

- máquinas industriales: eléctricas, de construcción, tipográficas, textileras, para papelerías, producción de celulosa, máquinas herramientas, equipos mineros
- turbinas, motores, generadores
- cables y conductores, transformadores, rodamientos
- vidrio, microscopios
- coches de niños y juguetes
- medicamentos y materias médicas
- armas y munición para uso privado





# Comercio Bilateral

## Qué más ofrecemos

- **automóviles, tractores**
- **autobuses, tranvías**
- **aviones, radares**
- **sistemas integrales de transporte público**

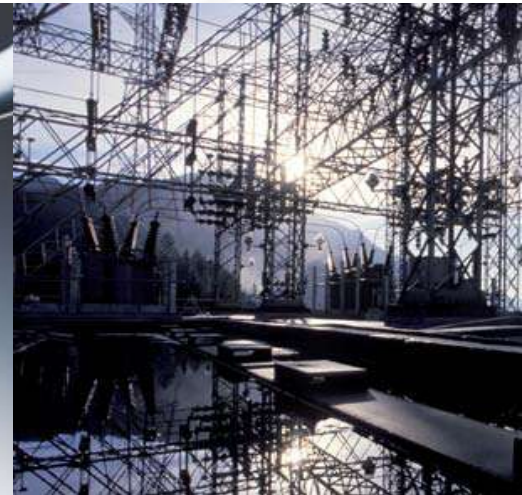




## Comercio Bilateral

### ...Qué más ofrecemos

- cristalería tradicional, bisutería
- muebles, aderezo
- cerveza, licores
- paneles solares, plantas eléctricas





# Comercio Bilateral

## ...Qué más ofrecemos

- material y equipos médicos y de laboratorios
- limpiadoras de agua, plantas de tratamiento de aguas
- sistemas de defensa contra inundaciones, canales de riego
- carriles, agujas e ingeniería de seguridad para ferrocarriles
- nanotecnologías





# Comercio Bilateral

## Oportunidades de Comercio Bilateral

- Realidad x potencial
- Oportunidades x obstáculos
- Principales barreras:
  - idioma
  - distancia
  - indisciplina financiera
  - barreras administrativas (arancelarias)
- Tratado de libre comercio UE - Perú



# Comercio Bilateral

## Base Legal

- Acuerdo para promoción y protección de inversiones (1994)
- Acuerdo de Cooperación Económica y Industrial (2007)
- Acuerdo de Cooperación entre la Cámara de Comercio de la R. Checa a Cámara de Comercio de Lima (1995)
- Memorandum de Entendimiento entre CzechInvest y Proinversión (2009)
- Memorandum de Entendimiento entre EGAP (Sociedad de Garantía y Seguro para Exportaciones) y Banco de la Nación (2008)
- Memorandum de Entendimiento entre EGAP y Corporación Financiera de Desarrollo S.A. - COFIDE (2008)



## Comercio Bilateral

### Banco Checo de Exportaciones (ČEB)

- Fomenta la colaboración comercial en el ámbito internacional
- A las empresas checas y sus socios comerciales extranjeros les brinda servicio financiero integral
- Para los compradores extranjeros de las mercancías checas otorga:
  - Garantías:
    - garantías contractuales – Bid bond
    - garantías por la devolución del anticipo
    - garantías por la buena ejecución
    - garantías por el desbloqueo de la retención
  - Créditos:
    - créditos compradores directos a la exportación
    - créditos compradores indirectos a la exportación
    - créditos compradores de refinanciación a la exportación



# Comercio Bilateral

## Empresas checas en el Perú

- Mikroelektronika s.r.o. (dispensadores de billetes para Tren Eléctrico)
- MAP GeoSolutions (tecnología checa FieldMap para determinación de volumen y calidad de bosques)
- Sindlar Perú S.A.C. (proyectos de obras hidrotécnicas, ingeniería de paisaje)
- DIO Latina S.A. (cultivo de caña de azúcar para producción de bioetanol)
- Czechotrade S.A.C. (importación de maquinaria, armas)
- BMT Medical Technology s.r.o. (esterilizadores, equipos de laboratorios)
- mmcité (mobiliario urbano, paradas, bancas, papeleras, aparcamiento para bicicletas, sistemas de información)
- Sherlog Trace (monitoreo de vehículos, personas, carga etc.)



# Empresas Checas en el Perú

## Šindlar Perú S.A.C.

- Proyectos de obras hidrotécnicas
- Ingeniería del paisaje
- Tratamiento de agua
- Defensas contra inundaciones
- Centrales hidroeléctricas
- Presas, Canales, Puentes





## Empresas Checas en el Perú

### Mikroelektronika s.r.o.

- Soluciones integrales para medios de transporte público
- Sistemas de prepago
- Validadores
- Expendedoras de boletos
- Software de gestión
- Consolas de abordó
- Servicios





# Empresas Checas en el Perú

## MAP Geo Solutions

- Representante de Field Map en Sudamérica
- Determinación de volumen de bosques en pie
- Adquisición de imágenes de satélite
- Inventarios forestales
- Elaboración de mapas
- Monitoreo de carbono

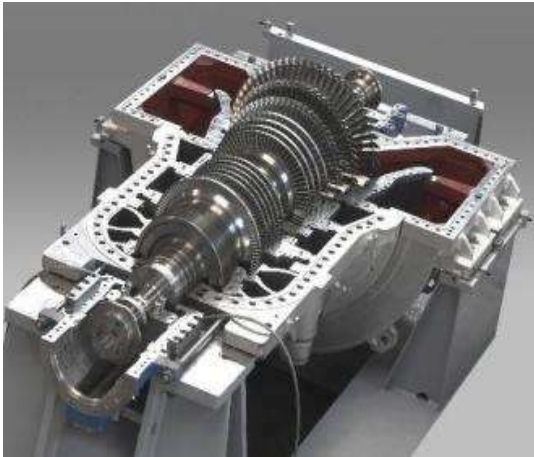




## Empresas Checas en el Perú

### EKOL Brno s.r.o.

- Suministros de obras energéticas completas
- Turbinas a gas y de vapor, calderas de vapor
- Suministros del equipamiento de co-generación y de generación de energía eléctrica y de calor





## Empresas Checas en el Perú

### BMT Medical Technology s.r.o.

- Productos para la sanidad y para laboratorios
- Esterilizadores de vapor, de aire caliente, de baja temperatura, incubadores
- Mobiliario sanitario en acero inoxidable
- Estufas e incubadores de laboratorio





# Empresas Checas en el Perú

## mmcité

- Diseño, producción y suministro de mobiliario urbano para todos tipos de espacio público
- Paradas de autobús, bancas, papeleras, pilonas, aparcamientos, quioscos, sistemas de información

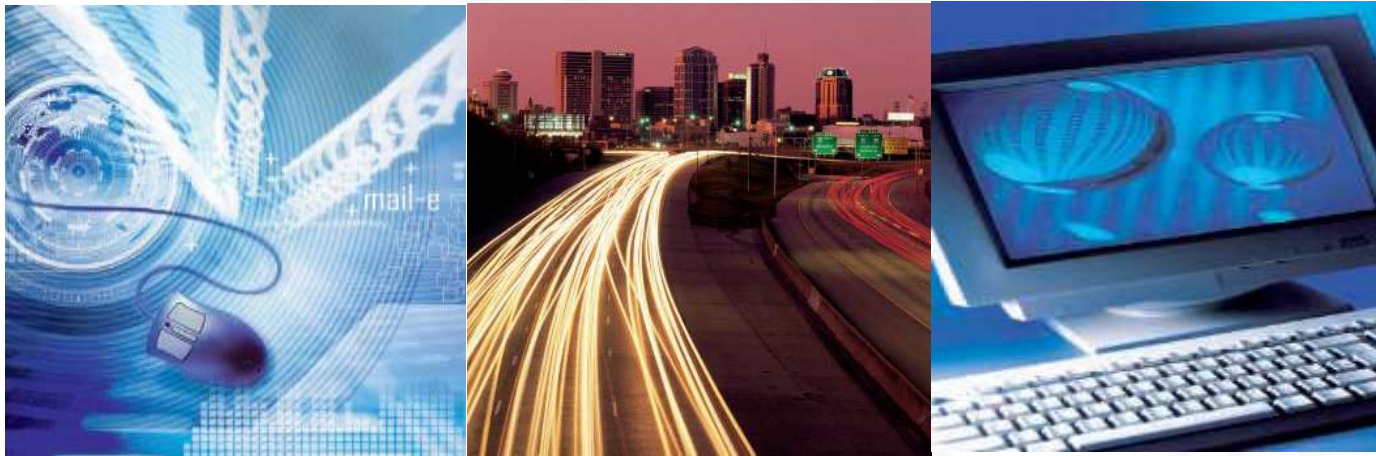




# Empresas Checas en el Perú

## Sherlog Trace

- Sistema satelital de monitoreo de vehículos, personas, carga y envíos etc.
- Aplicaciones para teléfonos móviles con GPS





## Empresas Checas en el Perú

### Vítkovice Machinery Group

- Grupo de maquinaria y ingeniería más importante de Europa Central
- Metalurgia, maquinaria pesada, ingeniería de poder, estructuras de acero, cilindros de acero, barras y tubos forjados
- Ingeniería de transporte, tecnología de extinción de incendios, tecnología verde, minería y tratamiento de materias primas
- Energía convencional, energía nuclear
- Equipos para la industria química y petroquímica, equipos metálicos industriales





# Enlaces de internet



Ministry of Foreign Affairs  
of the Czech Republic

Ministerio de Relaciones Exteriores  
[www.mzv.cz](http://www.mzv.cz)



Página Oficial de la Rep. Checa  
[www.czech.cz](http://www.czech.cz)



Agencia de Promoción de Exportaciones  
[www.czechtrade.cz](http://www.czechtrade.cz)



Agencia de Promoción de Inversiones  
[www.czechinvest.cz](http://www.czechinvest.cz)



## Enlaces de internet



Banco Checo de Exportaciones (ČEB)

[www.ceb.cz](http://www.ceb.cz)



Compañía de Garantía y de Seguros a la Exportación (EGAP)

[www.egap.cz](http://www.egap.cz)



Cámara Checa de Comercio

[www.komora.cz](http://www.komora.cz)



Confederación de Industrias y Transporte

[www.spcr.cz](http://www.spcr.cz)



Centro para el Desarrollo Regional de la Rep. Checa – Enterprise Europe Network

[www.enterprise-europe-network.cz](http://www.enterprise-europe-network.cz)



## Enlaces de internet



CzechTourism – información turística  
[www.czechtourism.cz](http://www.czechtourism.cz)



Czech Centres – actividades culturales  
[www.czechcentres.cz](http://www.czechcentres.cz)



Gobierno de la República Checa  
[www.vlada.cz](http://www.vlada.cz)



Cámara de Diputados del Parlamento  
[www.psp.cz](http://www.psp.cz)



Senato del Parlamento  
[www.senat.cz](http://www.senat.cz)



Ministry of Foreign Affairs  
of the Czech Republic

# Gracias por su atención

Contacto: [barbora\\_sevcikova@mzv.cz](mailto:barbora_sevcikova@mzv.cz)