

Customs-Trade Partnership Against Terrorism



Seguridad en el Comercio Internacional

C-TPAT y el Operador Económico Autorizado

Abril 2012 - Perú

Carlos E. Ochoa
Program Manager, C-TPAT/Industry Partnership Programs



U.S. Customs and
Border Protection

Managing Risk in the Global Supply Chain



U.S. Department of Homeland Security

240,000 empleados en EEUU y en 75 países alrededor del mundo

22 Agencias Federales:

- CBP: 62,000 empleados / TSA: 52,000 empleados
- Otras agencias: Servicio Secreto, ICE,
- 43 Billones USD – Presupuesto Anual



Tres misiones primordiales:

- Prevenir ataques terroristas
- Reducir la vulnerabilidad de los E.U. a ataques terroristas
- Minimizar el daño que puedan causar ataques terroristas o desastres naturales



U.S. Customs and
Border Protection

Field Operations



Misión de CBP....



Prevenir la entrada a
Estados Unidos de
terroristas y sus armas de
terror mientras que al
mismo tiempo facilitar el
flujo del comercio
legítimo y de pasajeros



U.S. Customs and
Border Protection

Field Operations



Es una gran responsabilidad...



- 2,014 kilómetros de frontera terrestre con México
- 8,046 kilómetros de frontera terrestre con Canadá
- 326 “puertos de entrada”—entradas oficiales o de cruces.
- 142 Estaciones de la Patrulla Fronteriza



U.S. Customs and
Border Protection

Field Operations



En un día típico....

Oficiales de CBP procesan...

- Mas de 1,130,00 pasajeros y peatones
- 2,459 aviones
- 71,000 contenedores de carga
- Mas de 87 millones de dólares en rentas públicas, tarifas e impuestos

Realiza las siguientes acciones...

- 70 arrestos criminales en puertos de entrada
- 2,402 arrestos entre puertos de entrada
- 11 decomisos de dinero

Y Decomisan las siguientes cantidades...

- 7,388 libras de narcoticos
- \$315,973 dolares en conveyances
- Over \$23,083 en armas y armamentos



U.S. Customs and
Border Protection

Field Operations



Marco Normativo de la OMA

Cuatro Principios:

- Información Electrónica Anticipada
- Estrategia de Inspección de Manejo de Riesgos
- Aplicación de Tecnología Moderna
- Privilegios aduaneros para empresas que cumplan con normas mínimas de seguridad en la cadena de suministros.

Dos Pilares:

Aduana a Aduana (Acuerdo de Reconocimiento Mutuo)

Aduanas y Sector Privado (Programas de OEA / C-TPAT)



U.S. Customs and
Border Protection

Field Operations



Estrategia de Seguridad de CBP - Carga

- **Recibir información de antemano y electrónicamente para evaluar y seleccionar cargamentos de alto riesgo**
 - Declaración Anticipada de las 24 Horas
 - Importer Security Filing (10+2)
- **Estrategia de Inspección de Manejo de Riesgos**
 - Centro Nacional de Análisis de Riesgos-Cargo (NTC-Cargo)
- **Usar tecnología no intrusiva de inspección**
- **Pre-monitoreo de los contenedores de alto riesgo antes de su arribo a los puertos de EEUU**
 - Container Security Initiative (CSI)
 - Secure Freight Initiative / 100% Scanning
- **Trabajar con el sector privado para asegurar la cadena de abastecimiento**
 - **Customs-Trade Partnership Against Terrorism (C-TPAT)**



U.S. Customs and
Border Protection

Field Operations



Tecnologías de Inspección No Intrusiva

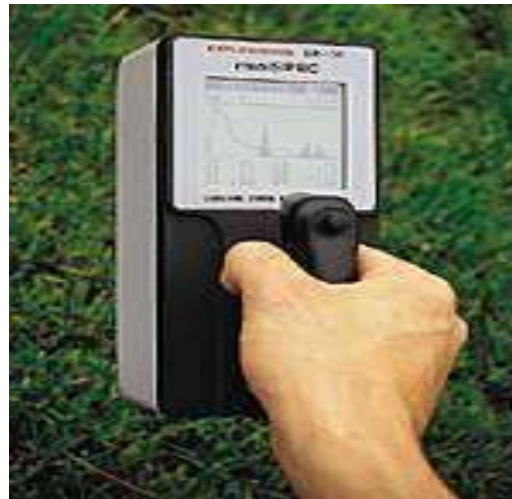
- NII Technology is Mission Critical
- Current Inventory:
 - Large-Scale NII Technology
 - Radiation Detection Technology
 - Small-Scale NII technology
- Mandatory minimum security inspection uses both large-scale imaging and radiation detection technology
- Physical inspection required if anomalies or unresolved radiation isotopes are detected



U.S. Customs and
Border Protection

Tecnología: Detectores de Radiación

- In addition to large-scale x-ray scanning of high risk containers, CBP screens all high risk containers with radiation detection technology.
- CBP's goal: 100% radiation detection – all cargo
- Principal technology for interdiction of radiological materials are:

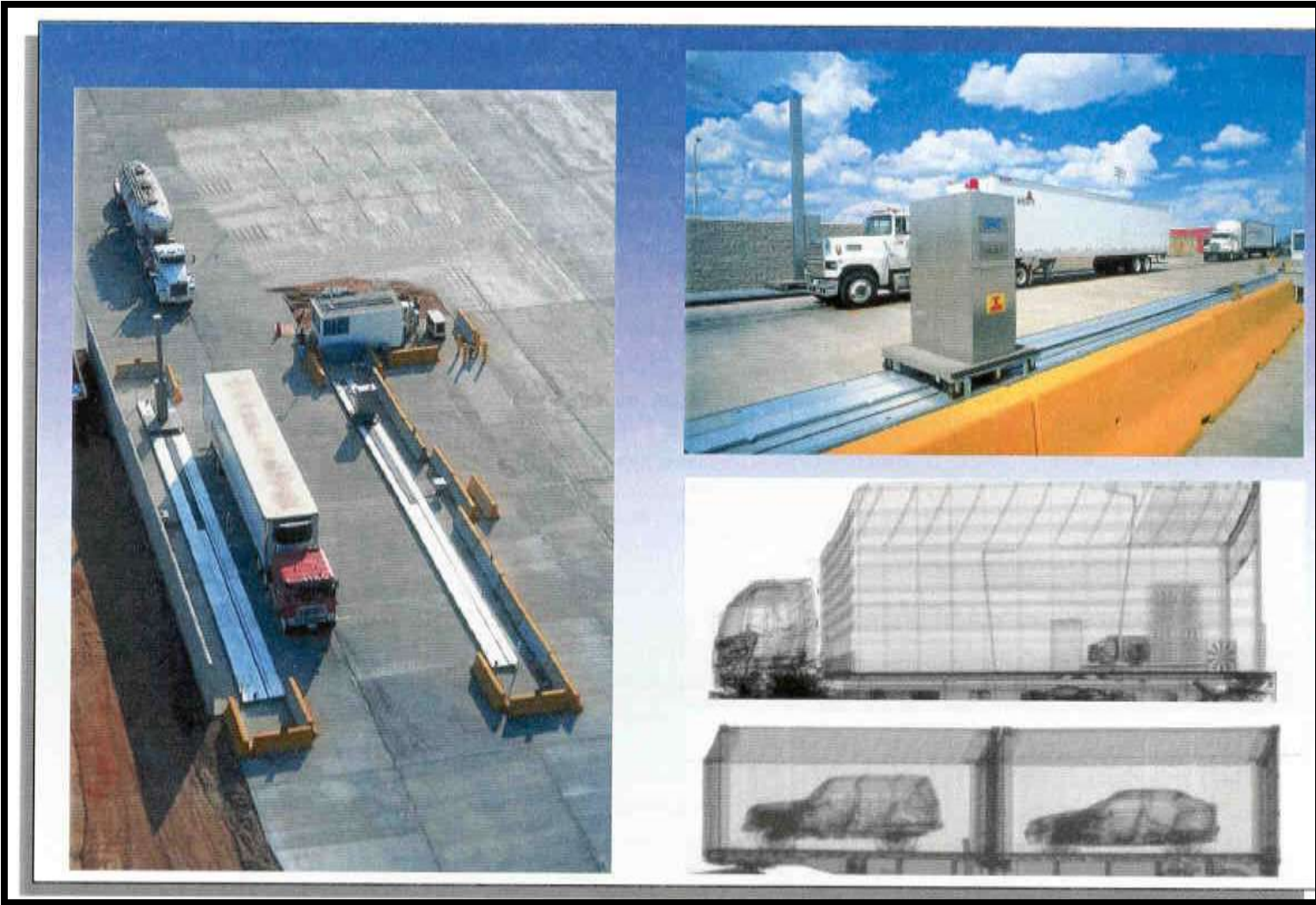


U.S. Customs and
Border Protection

Field Operations



Tecnología

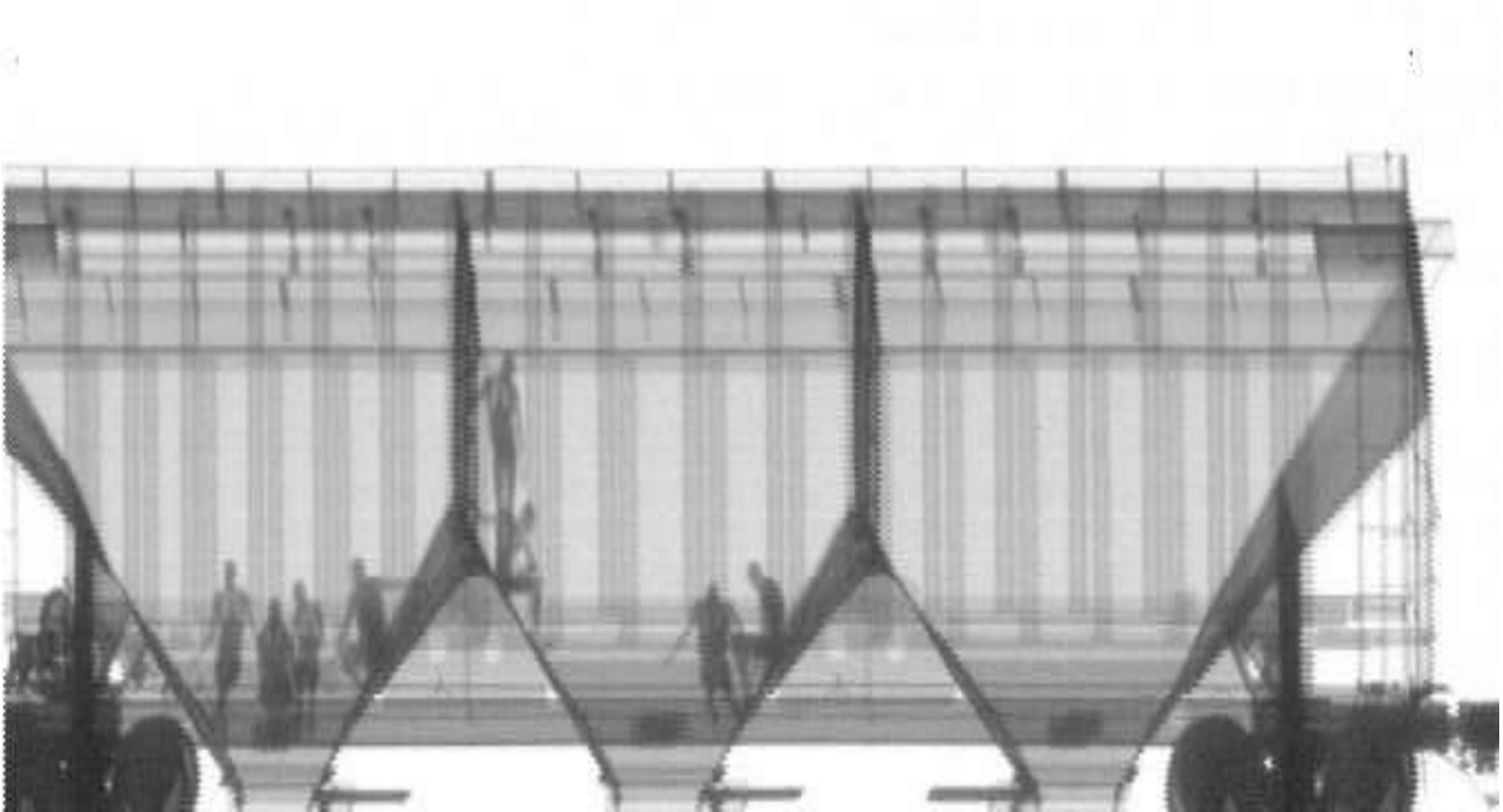


U.S. Customs and
Border Protection

Field Operations



Tecnología



U.S. Customs and
Border Protection

Field Operations



Container Security Initiative - CSI

- Iniciativa Aduana-Aduana
- Comenzó en el 2002
- Expande la Frontera Física de EEUU
- 58 Puertos en 32 Países CSI
- Cubre 86% de la Carga Marítima



U.S. Customs and
Border Protection

Field Operations



Container Security Initiative

Puertos CSI en Las Americas y el Caribe

- Montreal, Vancouver & Halifax, Canada
- Santos, Brazil
- Buenos Aires, Argentina
- Puerto Cortes, Honduras
- Caucedo, Dominican Republic
- Kingston, Jamaica
- Freeport, The Bahamas
- Balboa, Colón and Manzanillo, Panama
- Cartagena, Colombia



U.S. Customs and
Border Protection

Field Operations



Centro Nacional de Análisis de Riesgos

- Reston, Virginia
- Operativo en 2001
- Carga y Pasajeros
- Opera 24x7
- Varias Agencias Representadas
- Liderado por CBP



U.S. Customs and
Border Protection

Field Operations



Regla de las 24 Horas y Importer Security Filing and Additional Carrier Requirements 10 + 2

- **Regla de las 24 Horas -**
- **Requisitos Adicionales - Importadores y Navieras**
- **Norma vigente – Enero 2009**
- **Aplica Solo a Carga Marítima**



U.S. Customs and
Border Protection

Field Operations



Importer Security Filing and Additional Carrier Requirements' 10 + 2

1. Fabricante (o proveedor) nombre y dirección
2. Vendedor (o dueño) nombre y dirección
3. Comprador (o dueño) nombre y dirección
4. Barco nombre y datos
5. Ubicación del llenado de contenedores
6. Nombre y dirección del encargado de llenar los contenedores
7. Número de registro de importador / identificación de la zona de comercio exterior
8. Número del consignatario
9. País de origen
10. Arancel armonizado del producto



U.S. Customs and
Border Protection

Field Operations



Customs-Trade Partnership Against Terrorism



- Programa de Seguridad Nacional, Voluntario Entre CBP y el Sector Privado – Enfocado a las Importaciones
- Anunciado Noviembre 2001 - 7 Importadores inicialmente; hoy mas de 10,275 compañías certificadas – 54.1% Importaciones a EEUU
- Estrategía que abarca toda la cadena logística - Producción-Transporte-Importación-Distribución
- Fortalece la Cadena de Abastecimiento, el intercambio de ideas, conocimiento y “mejores prácticas”
- Fortalece el buen uso de recursos y inteligencia para facilitar el comercio legítimo
- Confiar Pero Verificar



U.S. Customs and
Border Protection

Field Operations



Sectores Elegibles

- Importadores de EEUU
- Transportistas Terrestres
- Transportistas Marítimos (Navieras)
- Transportistas de Aire (Aerolíneas)
- Ferrocarriles
- Transportistas de Largo Trayecto en México
- Consolidadores
- Autoridades Marítimas de Puerto/Operadores de Terminales
- Fabricantes de México y Canadá
- Agentes de Aduana de EEUU
- Proveedores Terciarios (3PLs)



Cbp.gov/ctpat



U.S. Customs and
Border Protection

Field Operations



Crterios Mnimos De Seguridad

- **Requisitos de los Asociados de Negocios**
(Tener procesos escritos y verificables para la selecci3n de asociados de negocio; responsabilidad de la carga)
- **Seguridad del Personal**
(Verificaciones antes de contratar; chequeo de historial/investigaci3n; procedimientos de terminaci3n)
- **Seguridad de Procedimientos**
(proceso de los documentos; investigaci3n de anomalas)
- **Seguridad Fsica**
(mallas, puertas de acceso, parqueaderos, iluminaci3n...)



Criteria Mínimos De Seguridad

- **Seguridad de Tecnología de Información**
(uso de contraseñas...)
- **Educación y Capacitación**
- **Seguridad de Contenedores**
(Inspección de los furgones; sellos; almacenamiento)



U.S. Customs and
Border Protection

Field Operations



Inspección de Contenedores 7 Puntos

5. Pared delantera

3. Lado derecho

6. Techo interior/exterior

4. Lado izquierdo

7. Piso

2. Puertas interiores/exteriores

1. Exterior/Sección inferior



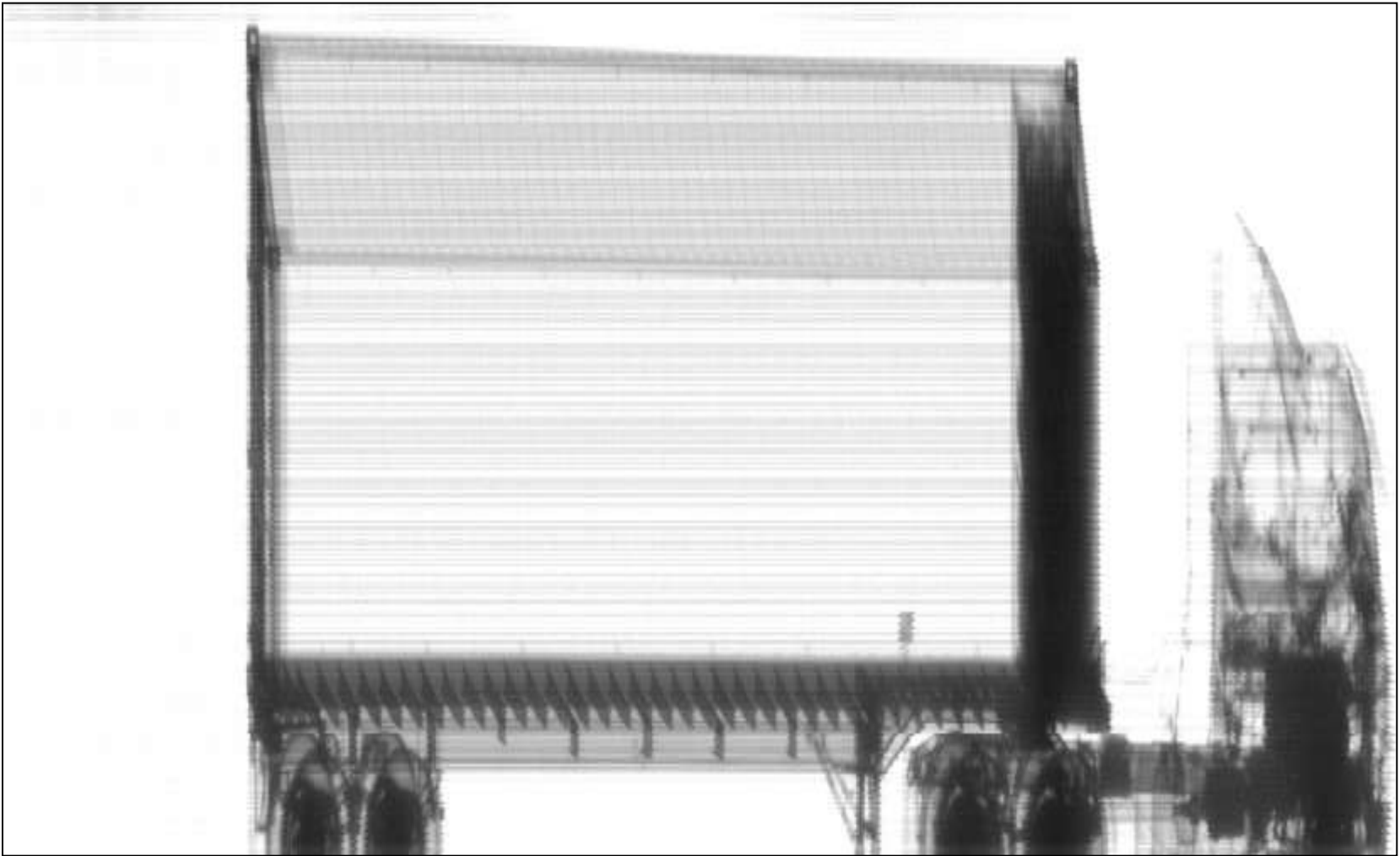
U.S. Customs and
Border Protection



Field Operations



Contenedor



U.S. Customs and
Border Protection

Field Operations



Inspección Visual



U.S. Customs and
Border Protection

Field Operations



Contenedor Vacío? - Cocaína

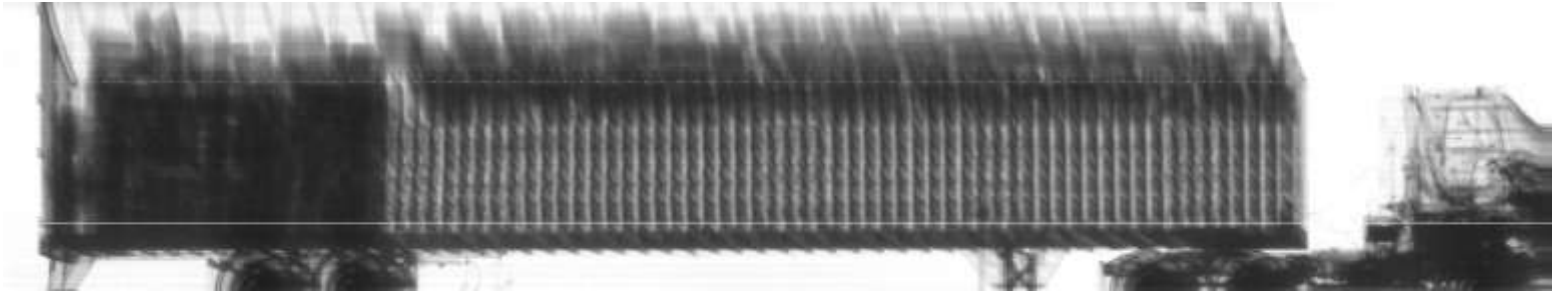


U.S. Customs and
Border Protection

Field Operations



Carga Legitima....contaminada



U.S. Customs and
Border Protection

Field Operations



Herramientas....

- Mazo de Goma
- Linterna
- Medidor de Distancia con Láser
(O una soga o vara)
- Espejo con mango extensible
- Buster (Medidor de Densidades)
- Fibra Optica





C-TPAT Hoy....

Abril 2012



▪ **10,276 Miembros Certificados**

- 4,412 Importadores (44%) / 315 Tier III
- 2,824 Transportistas (27%)
- 1,098 Manufactureros Extranjeros (10.5%)
- 864 Agentes de Aduana (8.47%)

▪ **7 Oficinas Regionales:**

Herndon, Virginia
Miami, Florida
Buffalo, New York
Los Angeles, California
Newark, New Jersey
New York, New York
Houston, Texas

▪ **155 Especialistas de Seguridad de la Cadena Logística**

▪ **Conducido;**

17,012 Validaciones
10,371 Iniciales
6,641 Re-Validaciones



U.S. Customs and
Border Protection

Field Operations



C-TPAT – Reconocimientos Mutuos Firmados



Nueva Zelanda – Secure Export Scheme

✓ **June 2007**



Canadá – Partners in Protection

✓ **June 2008**



Jordania – Golden List

✓ **June 2008**



Japón – Operador Económico Autorizado

✓ **June 2009**



Korea – Operador Económico Autorizado

✓ **June 2010**



U.S. Customs and
Border Protection

Field Operations

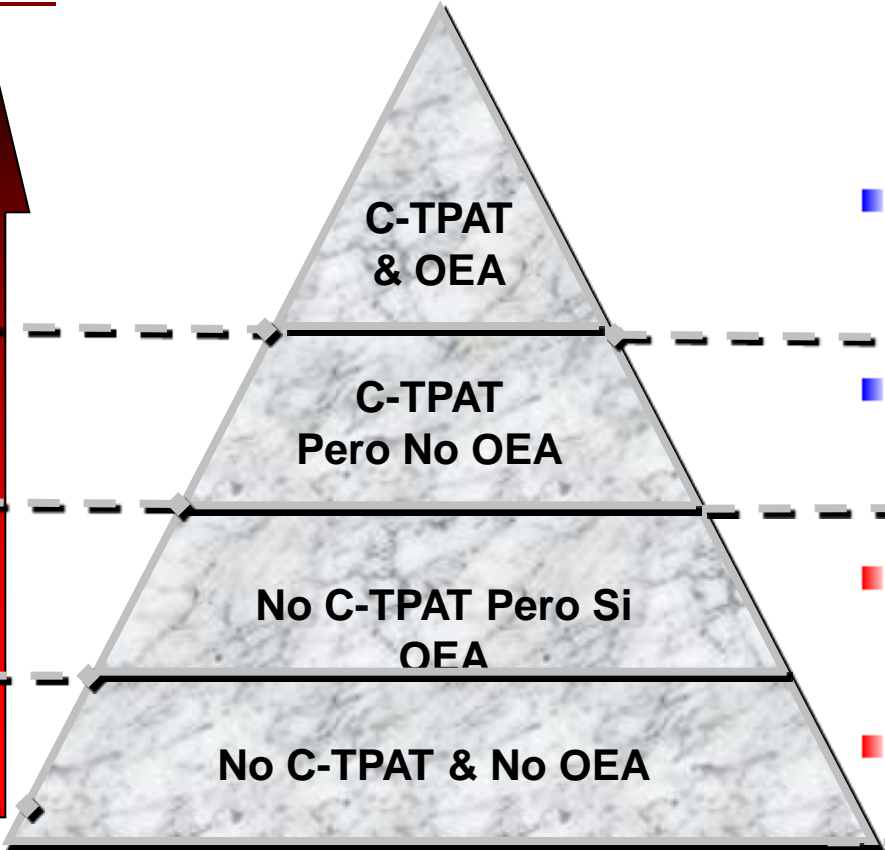


Modelo de Seguridad – Reconocimiento Mutuo

**BAJO
RIESGO**



**ALTO
RIESGO**



EXPLANATIONS

- Business security practices are known to both CBP and foreign program.
- Business security practices are known to CBP, but unknown to foreign program.
- Business security practices are unknown to CBP, but known to foreign program.
- Business security practices are unknown to both CBP and foreign program.



U.S. Customs and Border Protection

Field Operations



Validaciones: Región y El Mundo

- Argentina – 48
- Brazil - 215
- Colombia – 123
- Ecuador – 27
- **Perú – 57**

- El Salvador – 21
- Guatemala – 32
- Costa Rica – 37
- Rep. Dominicana – 76

- Canadá – 5787
- México – 4,663

- Alemania – 450
- Francia – 191

- Japón – 417
- Corea – 165
- Taiwan - 423



USA y Perú

- USA es el mayor socio comercial de Perú
- En el 2009, USA importó \$4.2 billones del Perú
- Principales exportaciones: oro, cobre, zinc, espárragos, café, textiles, fishmeal (polvo de pescado)
- USA es la mayor fuente de inversión extranjera directa en Perú: Mas de USD 6.2 billones en el 2009 *



Fuente: Departamento de Estado de USA
<http://www.state.gov/r/pa/ei/bgn/35762.htm>



U.S. Customs and
Border Protection

Field Operations



USA y Perú – C-TPAT

- Oportunidad para los exportadores peruanos de mejorar sus relaciones comerciales con los importadores de USA
- Fundamental para su posicionamiento y competitividad internacional – los bienes llegan a USA en tiempo y sin contaminación alguna.
- Muchas compañías en USA están obligando contractualmente a sus socios comerciales a mejorar la seguridad en sus procesos de acuerdo con los lineamientos del C-TPAT;
- Empresas en Perú – no son elegibles para ser miembros de C-TPAT pero - juegan un rol clave dentro de la validación (*foreign site validation*)



U.S. Customs and
Border Protection

Field Operations



Exportador Peruano



Arequipa a Lima



Callao



Los Angeles

Vivell S.A.



Leather Inc.

Visita

Validación



U.S. Customs and Border Protection

Field Operations



Suspensión o Terminación de una Compañía del Programa

- Compañías que no han demostrado que están comprometidas con el programa
- No hay seguridad
- Falta de cooperación
- No tienen interés en su cadena logística
- En la parte extranjera de la cadena, la seguridad no existe y la compañía no ha hecho ningún tipo de cambio



U.S. Customs and
Border Protection

Field Operations



C-TPAT....Análisis de Incidentes

Analysis de Incidentes (PIAs)

FY 2009 – 48 PIAs

- **19 Transportistas de México**
- **6 Manufactureros de México**
- 6 Transportistas de Canadá
- 14 Importadores
- 1 Agente Aduanal
- 2 Transportistas Marítimos



97% Narcoticos

75% Conspiraciones Internas

4 de cada 5 Compañías Validadas Anteriormente

8 de cada 10 Compañías – Fallaron en Seguir Criterios



U.S. Customs and
Border Protection

Field Operations



Riesgo....

- Cargamento parado es cargamento que esta en riesgo.
- Las companias gastan mas del 95% de su presupuesto de seguridad en asegurar la planta manufacturera. Solo el 5% para la seguridad de la mercancia en transito.
- Sin embargo: 85% de los incidentes de seguridad ocurren una vez que la mercancia salio de la planta manufacturera.
- Segregación de Tareas: Alta probabilidad de incidentes cuando empleados tiene funciones multiples:
Pick/Pack/Sort

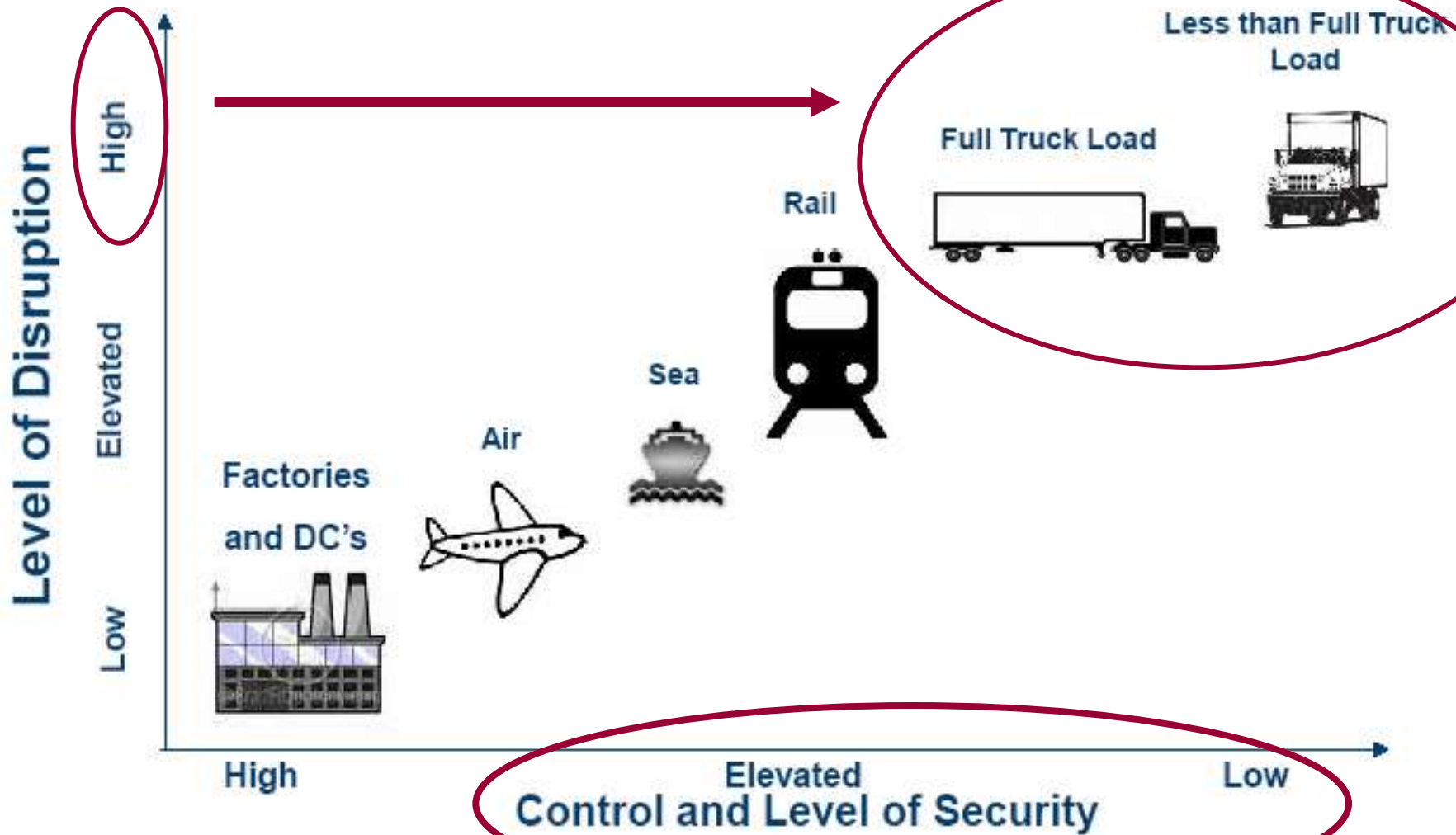


U.S. Customs and
Border Protection

Field Operations



Standard Shipping Risk Dynamics

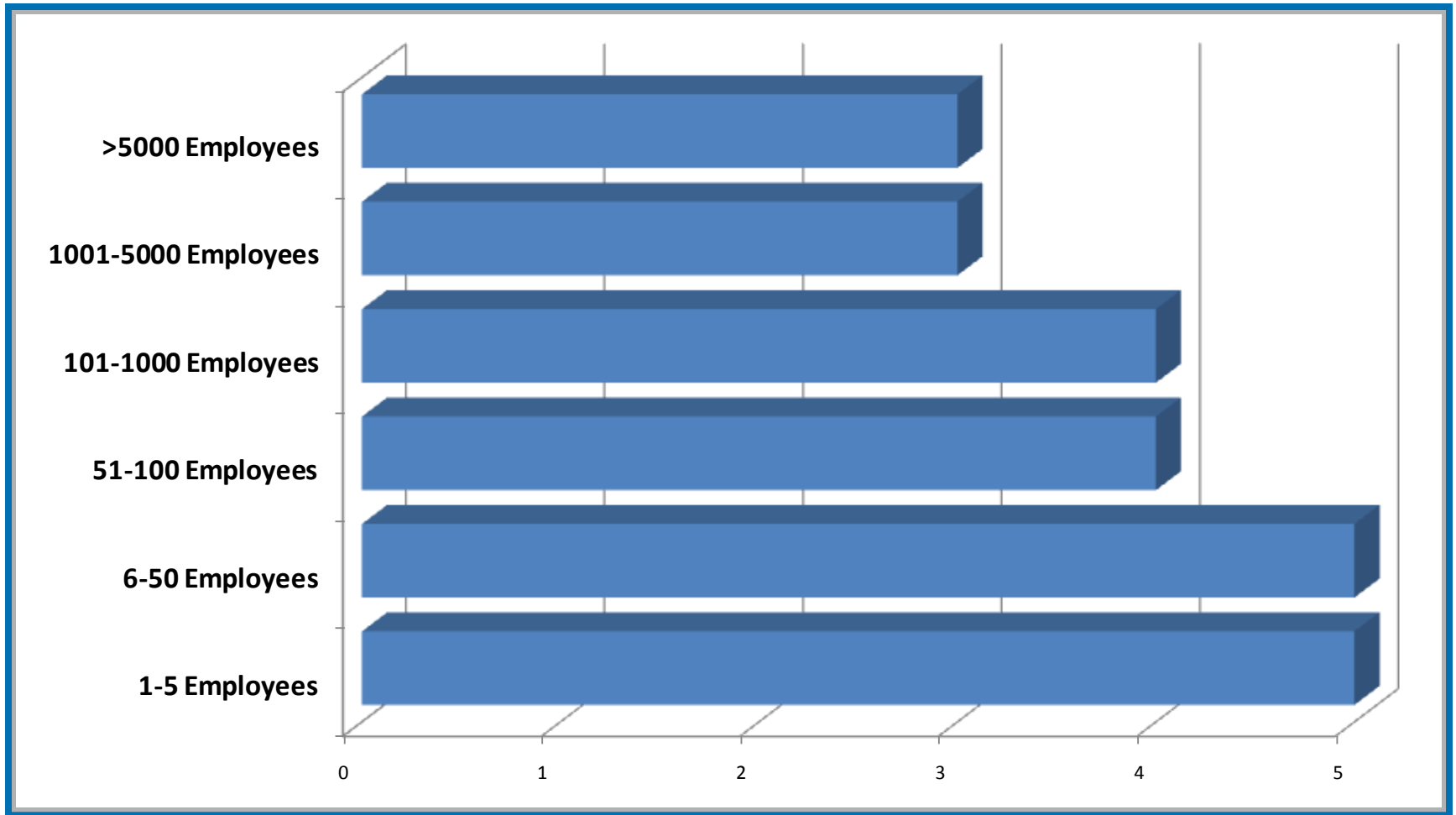


U.S. Customs and Border Protection

Field Operations



Acciones Requeridas / Tamaño de la Compañía



U.S. Customs and
Border Protection

Field Operations



C-TPAT – Evolución y Claves...

- Autoevaluación completa de la cadena Logística
- Conducir evaluación de riesgos de sus socios de negocios
- Mantener políticas y procedimientos claros sobre la contratación y subcontratación
- Práctica Vs. Política (Teoría Vs. Realidad)
- Capacitación a los empleados
- Auditorias, sistemas de chequeo y balance
- Sistema de reporte para denunciar anomalías
- Métodos de monitoreo/inspección de cargamento
- Investigaciones periódicas de los empleados
- Papel del Representante de la Compañía con C-TPAT



U.S. Customs and
Border Protection

Field Operations



Mejores Prácticas

- Inpecciones de seguridad de transporte, remolque y contenedor
- Mantener procedimientos de rastreo y seguimientos de remolque
- Uso múltiple de sellos de seguridad
- Capacidad de apagar el motor de un vehículo remotamente

Manual de Mejores Practicas – CBP.GOV



U.S. Customs and
Border Protection

Field Operations



Que pueden hacer?



Re-Analizar sus Riesgos

Mitigar Vulnerabilidades

Aplicar Mejores Practicas

Reportar Actividades Sospechosas

1-800 BE ALERT

www.cbp.gov/xp/cgov/toolbox/ports/



U.S. Customs and
Border Protection

Field Operations





CBP.gov
Securing America's Borders

SEARCH **GO**

[About CBP](#) [Newsroom](#) [Border Security](#) [Trade](#) [Travel](#) [Careers](#)

- Trade**
- Automated Systems and Operational Support
- Basic Importing and Exporting
- Cargo Security**
- Legal Decisions/Publications
- Priority Trade Issues
- Quicklinks
- Trade Outreach
- Trade Programs

Report Suspicious Activity to
1-800-BE-ALERT

What's New
in Trade

[Home](#) / [Trade](#) / [Cargo Security](#) /

C-TPAT: Customs-Trade Partnership Against Terrorism



- **C-TPAT 2010 Partner Survey**
For Accessibility Information: OFO508CONTACT@cbp.dhs.gov
 pdf - 824 KB.

▶ **5 Step Supply Chain Security Risk Assessment**

▶ **Mutual Recognition**

- **Customs-Trade Partnership Against Terrorism (C-TPAT) Enforcement and Appeal Process**
- 09/04/2009
 doc - 35 KB.

▶ **What is Customs-Trade Partnership Against Terrorism (C-TPAT)?**

▶ **Apply for C-TPAT**

▶ **C-TPAT Validation Process**

▶ **C-TPAT Members**

▶ **C-TPAT Minimum Security Criteria**

Search C-TPAT: Customs-Trade Partnership Against Terrorism for:

GO

section sitemap for
C-TPAT: Customs-Trade Partnership Against Terrorism

see also:

▶ **in Cargo Security:**

- Cargo Control
- Carriers
- SFI: Secure Freight Initiative
- CSI: Container Security Initiative

▶ **on cbp.gov:**

- U.S. / Mexico FAST for CTPAT Manufacturers
- Customs Set to Begin Phase 2 of Customs-Trade Partnership Against Terrorism
- Customs Set to Begin Phase 3 of Customs-Trade Partnership Against

Trabajo C-TPAT y SUNAT's AEO

- Apoyó de CBP: Capacitación, Conferencias, Proyectos Bilaterales
- C-TPAT-OEA: Lógros
 - Exigiendo estándares similares de seguridad
 - Operando bajo procesos de validación o auditoria similares
 - Coordinando para tener políticas comunes y serias ante las compañías y las otras Aduanas
- Objetivo – Reconocimiento Mútuo



U.S. Customs and
Border Protection

Field Operations



Compromisos.....Sector Privado

Apoyar al Programa OEA

- Aplicando – Certificandose – Manteniendo la Certificación
- Exigiendo a sus socios comerciales a que se hagan OEA una vez sean elegibles
- No politizar el programa
- Dejar que el programa evolucione de acuerdo a sus necesidades y recursos

Difundir estándares de seguridad y mejores prácticas

Demonstrar y exigir seguridad

Trabajar a nivel compañía y a nivel asociación para mejorar eslabones de la cadena que todavía necesitan mejorar – transporte terrestres, ciertos puertos marítimos. Exigirles seguridad y eficiencia – Demostrarle beneficios



U.S. Customs and
Border Protection

Field Operations



Compromisos.....Sector Privado

Apoyar al Programa OEA

- Aplicando – Certificandose – Manteniendo la Certificación
- Exigiendo a sus socios comerciales a que se hagan OEA una vez sean elegibles
- No politizar el programa
- Dejar que el programa evolucione de acuerdo a sus necesidades y recursos

Difundir estándares de seguridad y mejores prácticas

Demonstrar y exigir seguridad

Trabajar a nivel compañía y a nivel asociación para mejorar eslabones de la cadena que todavía necesitan mejorar – transporte terrestres, ciertos puertos marítimos. Exigirles seguridad y eficiencia – Demostrarle beneficios



U.S. Customs and
Border Protection

Field Operations



Desafíos y Amenazas....

- Amenaza Continúa – terrorismo / narcotráfico
- Comercio Internacional Crece:
 - Universidad de la Havre – Estudio Comisionado por la OMA en el 2008:
 - Tráfico global incrementó de 137 a 417 millones de contenedores entre 1995 y 2006. Número de contenedores en vías marítimas mas que se triplicó en un poco más de una década.
- Pronunciaciones Sobre Seguridad de la Cadena Logística
 - Casa Blanca / Ministerio de Seguridad Nacional de EEUU
 - Singapore, Union European, Japón



U.S. Customs and
Border Protection

Field Operations



Amenaza Continúa.....Abril 2, 2012

**A MYSTERIOUS IMAGE
THREATENING THE
RETURN TO NEW YORK
OF AL QAEDA HAS
APPEARED ON A
HANDFUL OF ARABIC
WEBSITES, PROMPTING
THE NEW YORK POLICE
DEPARTMENT AND
FEDERAL AUTHORITIES
TO INVESTIGATE.**



U.S. Customs and
Border Protection

Field Operations



CBP Continua Evolucionando.....

C-TPAT Manufacturer – Cargo loaded
ECoC Installed and Armed

	Electronic Chain of Custody (ECoC)		SCMS		Fixed Reader
---	------------------------------------	---	------	---	--------------



Transport to US Port of Entry

Cargo processed by CBP

If Alarmed – CBP Performs Secondary Inspection

If No Alarm – Continue with route



Transport to point of destination



If Alarmed – Manufacturer Inspect the Cargo

If No Alarm – uninstall ECoC and return into the supply chain to perform another route



Truck reaches point of destination



U.S. Customs and Border Protection

Field Operations



The Modernization of Risk

High Knowledge Required Low



1970's

Era

Present

“Each decade the IQ necessary to build and deploy a weapon of mass destruction decreases by 10 points” *Author Unknown*