

EL MERCADO DE CASTAÑA AMAZÓNICA

Subpartida arancelaria Perú: 0801.22.00.00
Subpartida arancelaria mundo: 0801.22



ASIA Y OCEANÍA



La nuez de Brasil, castaña o nuez amazónico son frutos secos exóticos. Asia y Oceanía son mercados propicios para la oferta exportable peruana, siendo uno de los principales demandantes mundiales.



Productores mundiales

Ranking

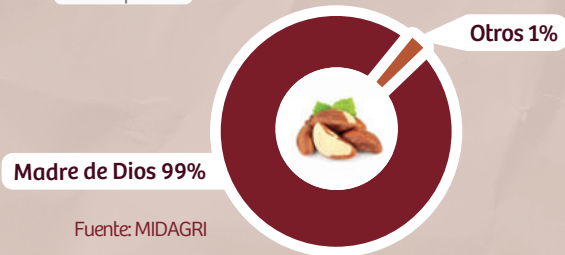


Fuente: Organización de las Naciones Unidas para la Alimentación y la Agricultura - FAO



Producción nacional

Participación

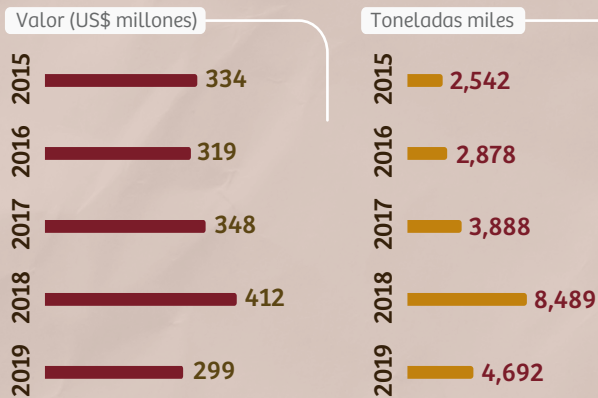


Fuente: MIDAGRI

PANORAMA DEL MERCADO DE ASIA Y OCEANÍA



Importaciones del producto en el mercado



Fuente: Trade Map



Principales proveedores del mercado (2019)



*Productores exportadores
Fuente: Trade Map



Principales importadores (2019)

En toneladas / mercados potenciales ✓

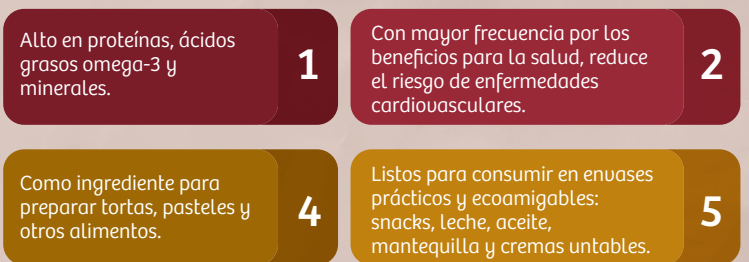


Fuentes: Trade Map y Export Potential Map



Tendencias

Los consumidores de Asia y Oceanía prefieren los frutos secos:



Principales certificaciones



Fuente: Sustainability Map

EL MERCADO DE CASTAÑA AMAZÓNICA

Subpartida arancelaria Perú: 0801.22.00.00
Subpartida arancelaria mundo: 0801.22



ASIA Y OCEANÍA



Acuerdo comercial Perú - Mercado

%

Preferencia arancelaria vigente: 0%

Se requiere obtener el certificado de origen



Condiciones de acceso

Para exportar a Asia y Oceanía se deben cumplir:

Obligatorios

- 1 Los requisitos fitosanitarios
- 2 Los niveles máximos de contaminantes, aditivos y conservantes
- 3 Los requisitos de empaque y etiquetado

El importador de Asia y Oceanía puede solicitar:

- 1 Variedad de frutos secos (castaña amazónica, pecana, entre otros)
- 2 Envases y empaques individuales en formato marca blanca
- 3 Requisitos de trazabilidad, responsabilidad social y medioambiental

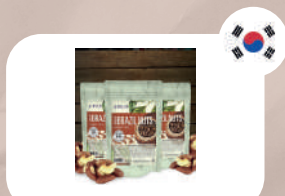


Canales de comercialización de los frutos secos



Presentaciones

Mercado de Asia y Oceanía



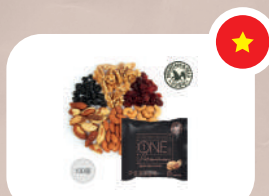
Boto Superfood

www.botoforlife.com/



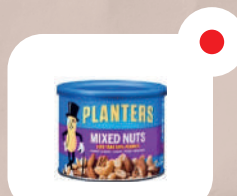
Woolworths

www.woolworths.com.au/



Lotte Mart Vietnam

www.lotteon.com/



Food Market Precece

shop.tokyu-bell.jp/



Carrefour EAU

www.carrefouruae.com/



Fuentes de información

Estadísticas comerciales

Eurostat
Trade Map
Export Potential Map

Requisitos de acceso

Global Trade Helpdesk
SENASA - MIDAGRI
Sustainability Map

Tendencias y oportunidades

Statista
INC - International
Nut&DriedFruit
Jetro



PERÚ

Ministerio de Comercio Exterior y Turismo



Dirección : Calle Uno Oeste 050 San Isidro - 15036
Web : www.mincetur.gob.pe
Market Place: www.perumarketplace.com
Consultas : webmaster@mincetur.gob.pe