

EL MERCADO DE CASTAÑA AMAZÓNICA

Subpartida arancelaria Perú: 0801.22.00.00
Subpartida arancelaria mundo: 0801.22



Europa

La nuez de Brasil, castaña o nuez amazónico son frutos secos exóticos. Europa es un nicho de mercado propicio para la oferta exportable peruana, siendo uno de los principales demandantes mundiales.



Productores mundiales

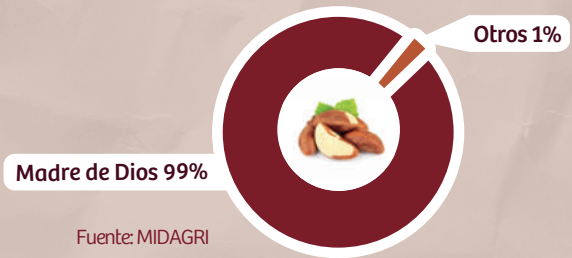
Ranking



Fuente: Organización de las Naciones Unidas para la Alimentación y la Agricultura - FAO



Producción nacional

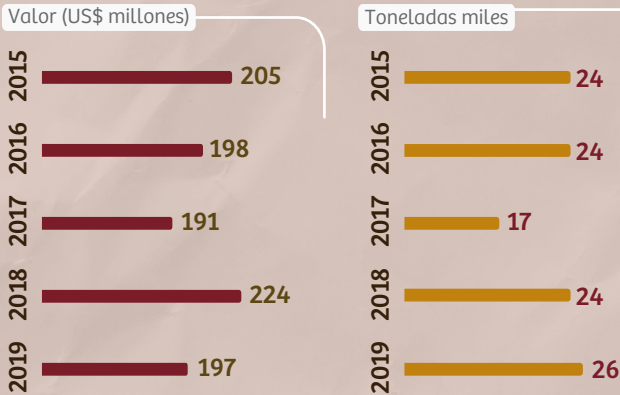


Fuente: MIDAGRI

PANORAMA DEL MERCADO DE EUROPA



Importaciones del producto en el mercado



Fuente: Trade Map



Principales proveedores del mercado (2019)

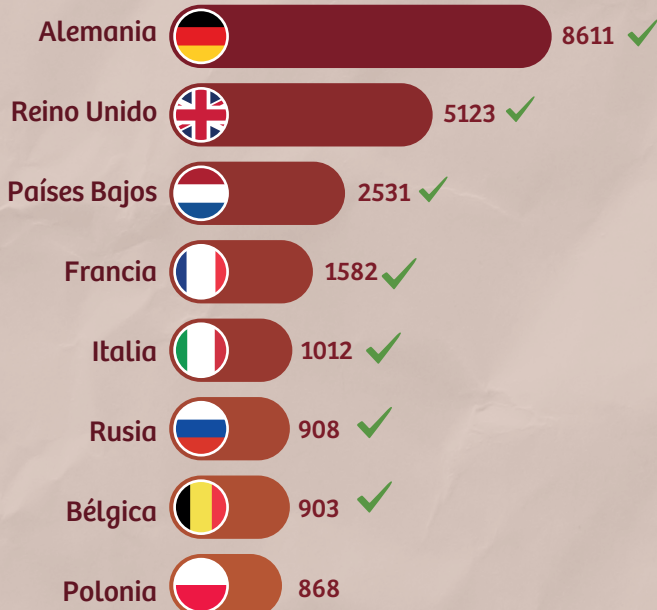


*Países productores exportadores
Fuente: Trade Map



Principales importadores (2019)

En toneladas / mercados potenciales ✓

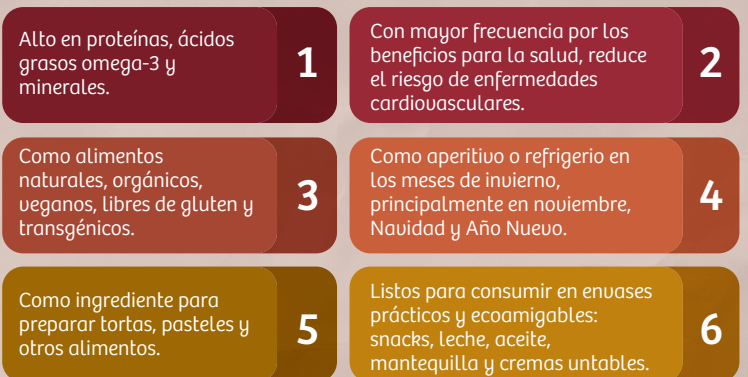


Fuentes: Trade Map y Export Potential Map



Tendencias

Los consumidores europeos prefieren los frutos secos:



Principales certificaciones



Fuentes: Sustainability Map

EL MERCADO DE CASTAÑA AMAZÓNICA

Subpartida arancelaria Perú: 0801.22.00.00
Subpartida arancelaria mundo: 0801.22



Europa



Acuerdo comercial Perú - Mercado

%

Preferencia arancelaria vigente: 0%

Se requiere obtener el certificado de origen



Condiciones de acceso

Para exportar a Europa se deben cumplir las siguientes condiciones de acceso establecidas por la UE, Zona Europea de Libre Comercio (EFTA) y estados europeos independientes:

Obligatorios

- 1 Los Límites Máximos de Residuos de Plaguicidas
- 2 Los niveles máximos de contaminantes, aditivos y excesos de conservantes o micotoxinas
- 3 Los requisitos fitosanitarios
- 4 Los requisitos de empaque y etiquetado

El importador europeo puede solicitar:

- 1 Variedad de frutos secos exóticos (castaña amazónica, pecana, entre otros)
- 2 Envases y empaques individuales en formato marca blanca
- 3 Normas de comercialización, trazabilidad, responsabilidad social y medioambiental

Fuente: CBLeu



Canales de comercialización de los frutos secos



Presentaciones

Mercado europeo



Fuentes de información

Estadísticas comerciales

Eurostat
Trade Map
Export Potential Map

Requisitos de acceso

Global Trade Helpdesk
SENASA - MIDAGRI
Sustainability Map

Tendencias y oportunidades

INC - International Nut&DriedFruit
CBI
FRUCOM



PERÚ

Ministerio de Comercio Exterior y Turismo



Dirección : Calle Uno Oeste 050 San Isidro - 15036
Web : www.mincetur.gob.pe
Market Place: www.perumarketplace.com
Consultas : webmaster@mincetur.gob.pe