

Webinar **Exportador**

César Guevara Linares
consultor@cesarguevara.com
Full Global Business

Seminarios virtuales Miércoles del Exportador

**Fortalece tu negocio en el
exterior con una adecuada
imagen corporativa**

Lima, 03 de febrero de 2021



César Guevara Linares

Consultor de negocios internacionales y digitales con experiencia comercial en empresas de la Región Latinoamérica y Asia. Gerente General de Full Global Business. Facilitador y coordinador de viajes de negocios internacionales, misiones tecnológicas, académicas y expositor internacional.

Contenido

1. Qué es Imagen Corporativa.
2. Aspectos a considerar al momento de desarrollar la Imagen Corporativa de una empresa exportadora.
3. La Imagen Corporativa dirigida al mercado internacional.
4. Elementos de Imagen Corporativa más usados en los negocios internacionales.



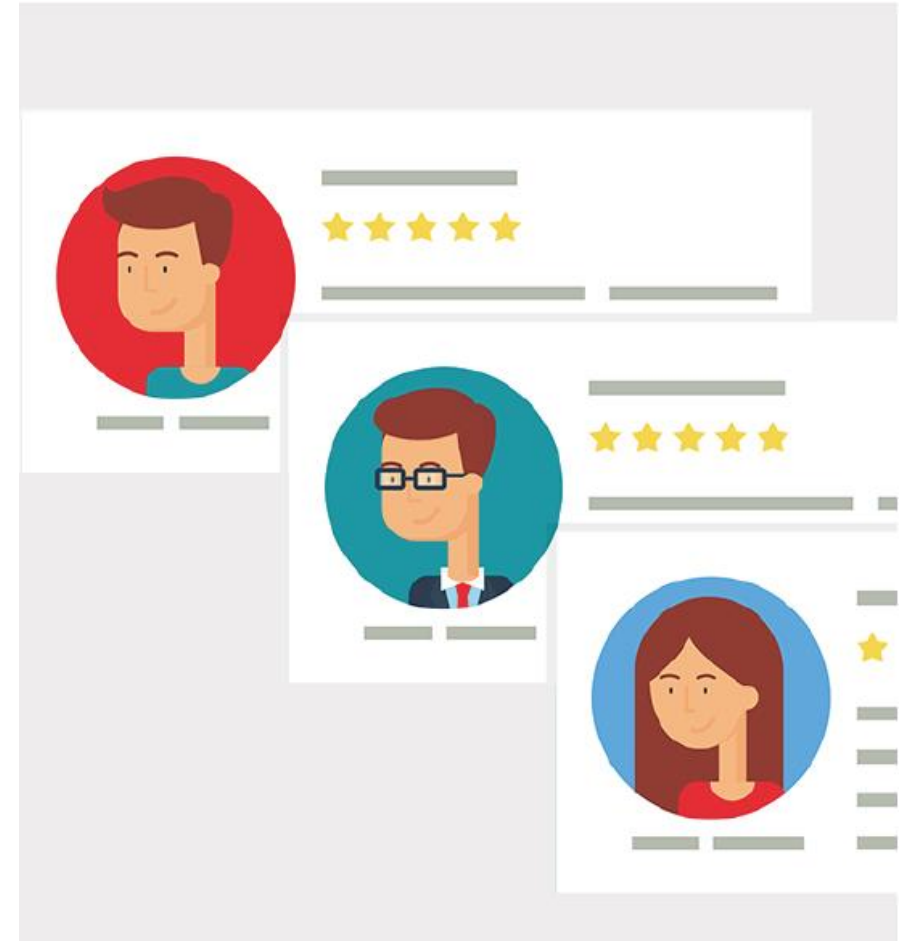
¿Qué es Imagen Corporativa?

Es la **percepción** que tiene un determinado público sobre su empresa.

Es la **primera impresión** que causamos a nuestro público objetivo (clientes).

Es la **carta de presentación** que nos acompañará en las diferentes relaciones con nuestros clientes o potenciales clientes.

Es **fundamental para las futuras relaciones** que tiene nuestra empresa o nuestra marca con su mercado objetivo.



¿Qué es Imagen Corporativa?



Vs.



¿Qué es Imagen Corporativa?

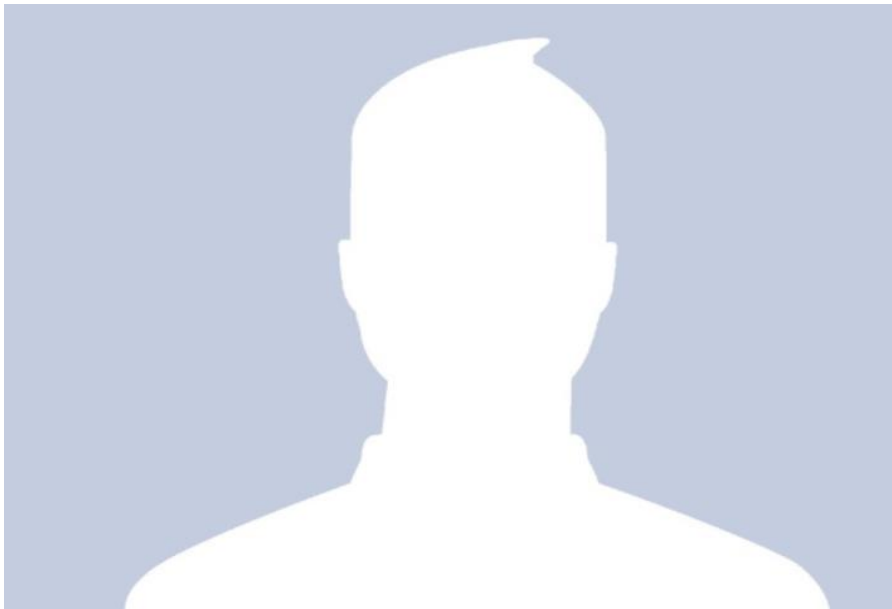


Vs.



¿Qué es Imagen Corporativa?

elexportador_2020@hotmail.com



sunombre@suempresa.com



Vs.

¿Qué es Imagen Corporativa?

Sin sitio web



www.suempresa.com

Vs.



¿Para qué nos sirve la Imagen Corporativa?

I.D.P.

1. Identificación.
2. Diferenciación.
3. Posicionamiento.



Reflexión ...



Philip Kotler
Líder en Pensamiento de Marketing
Consultor de varias firmas internacionales como:
AT&T, IBM, General Electric, Honeywell, Bank of America, Merck, SAS Airlines, Michelin, McDonald's, Motorola, Ford Motor, etc.

“SI NO ERES UNA MARCA SERÁS UNA MERCANCÍA”

COMPRENDE EL MERCADO Y CONQUÍSTALO

Global Marketing & Business Management
GMB

El poder de la MARCA





Webinar
Exportador

Es el momento de comunicar a nuestros potenciales clientes, de forma gráfica, quiénes somos y qué estamos haciendo. **Construye tu imagen.**

Aspectos a considerar al momento de desarrollar la Imagen Corporativa

1. Debe reflejar o proyectar “la forma de ser”, la esencia, los valores de la empresa. Por ejemplo: calidad, profesionalismo, creatividad o experiencia.

Estos valores deben ser reflejados de manera gráfica y visual a través de colores, formas, símbolos, textos (tipografía).

Recomendación: antes de desarrollar su imagen corporativa debe trabajar un **BRIEF**.



El color comunica

P S I C O L O G Í A D E L

COLOR

QUÉ TRANSMITEN Y QUÉ MARCAS LO USAN

ROJO	AZUL	VERDE	AMARILLO	NARANJA	VIOLETA	ROSA	MARRÓN	GRIS	NEGRO
DINAMISMO CALIDEZ AGRESIVO PASIÓN ENERGÍA PELIGRO	PROFESIONAL SERIEDAD INTEGRIDAD SINCERIDAD CALMA INFINITO	NATURALEZA ÉTICA CRECIMIENTO FRESCURA SERENIDAD ORGÁNICO	CALIDEZ AMABILIDAD POSITIVIDAD ESTIMULANTE ALEGRÍA LUMINOSO	INNOVACIÓN MODERNIDAD JUVENTUD DIVERSIÓN ACCESIBILIDAD VITALIDAD	LUJO REALLEZA SABIDURÍA DIGNIDAD MISTERIO ESPIRITUAL	DIVERSIÓN PRESUMIDO INOCENCIA FEMENINO DELICADEZA ROMÁNTICO	MASCULINO RURAL NATURAL TIERRA SIMPLICIDAD RÚSTICO	AUTORIDAD OPACIDAD SENCILLEZ RESPECTO NEUTRAL HUMILDAD	PODER SOFISTICADO PRESTIGIO VALOR ATEMPORAL MUERTE
Nintendo Coca-Cola	Ford Facebook	GREENPEACE Android	DHL McDonald's	SOUNDCLOUD Firefox	YAHOO! Cadbury	Barbie Rosa de vida	UPS Dakar	SWAROVSKI Apple	NIKE BMW

El color comunica



Google

¿Qué color, imagen, símbolo, objeto, u otro elemento tienes en tu empresa para que te sirva de inspiración o sea parte de tu imagen corporativa?

Aspectos a considerar al momento de desarrollar la Imagen Corporativa

2. Que sea coherente, es decir que a través del tiempo este unificada, que no cambie sino evolucione.

Se deben respetar los parámetros inicialmente definidos, por ejemplo: colores, símbolos, tipografía

Los cambios deben ser planeados en función de una necesidad, estrategia comercial o debido a cambios en el comportamiento del consumidor, pero siempre considerando los parámetros inicialmente establecidos.



Aspectos a considerar al momento de desarrollar la Imagen Corporativa



Aspectos a considerar al momento de desarrollar la Imagen Corporativa

3. Su Imagen Corporativa debe ser única y diferente.

Como es el primer impacto que tendremos con nuestro público objetivo, debemos entender que **lo que debemos de mostrar sea único**.

Se recomienda **hacer benchmarking**, analizar otras marcas de su rubro o conocer bien a su competencia para lograr diferenciarse.



Aspectos a considerar al momento de desarrollar la Imagen Corporativa

4. Su Imagen Corporativa debe construirse para que se adecue a medios digitales.



Psycho Bunny



Tommy Hilfiger



Pierre Cardin

Webinar
Exportador

La Imagen Corporativa dirigida al Mercado Internacional



Elementos de Imagen Corporativa más utilizados en los Negocios Internacionales

1. Logotipo y piezas graficas de la empresa.
2. Tarjetas de presentación.
3. Página web y fotografías de nuestros productos.
4. Presentación del producto.
5. Herramientas de comunicación: Whatsapp, Zoom, entre otros.
6. Elementos impresos.



Logotipo

Elemento gráfico que identifica o representa una marca, una empresa o un producto.



Tarjetas de Presentación



Tarjetas de Presentación



Lima



Provincias

Fotografía de sus Productos

Sus productos o servicios son lo más importante de su empresa, debe darle su lugar con una **excelente, nítida y bien trabajada fotografía**, la misma que será usada en las diferentes piezas de comunicación de su empresa.



Fotografía de sus Productos



Página Web

La página web debe estar orientada a ofrecer información de los productos y entender el core business (giro de negocio) a través de una comunicación visual (imágenes).

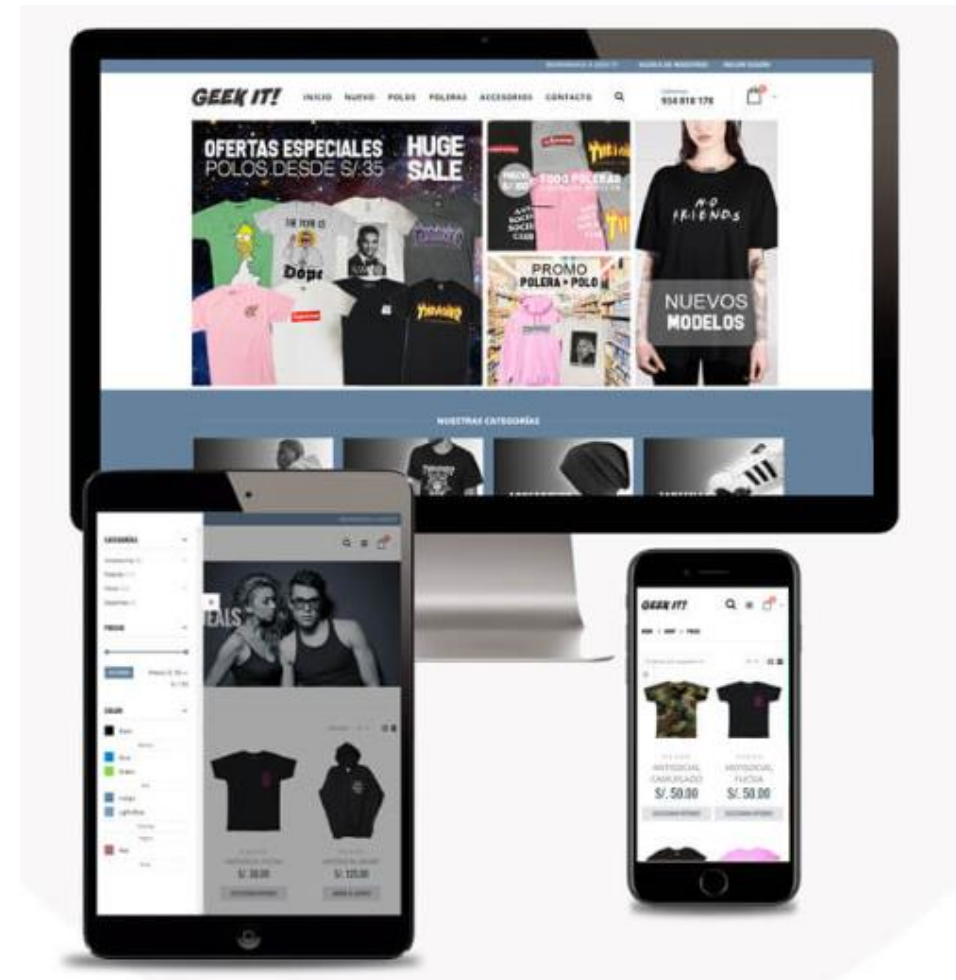
Errores comunes:

- Extensos textos contando la historia de la empresa u otra información no relevante.
- Teléfonos y datos de contacto no actualizados.
- Escasa información de los productos.
- Mala calidad de imágenes y fotografías.
- No renovar anualmente el dominio.



Página web responsive

La página **web debe ser responsive** es decir, su diseño se debe adaptar a la forma de cualquier dispositivo móvil, como: celular, tableta y pc.



Ecommerce

En los tiempos actuales, no basta con tener un sitio web, necesitamos contar con un **ecommerce** o **tienda virtual** para invitar a nuestros clientes a **COMPRARNOS**.

También exponer nuestros productos en marketplaces especializados del sector.



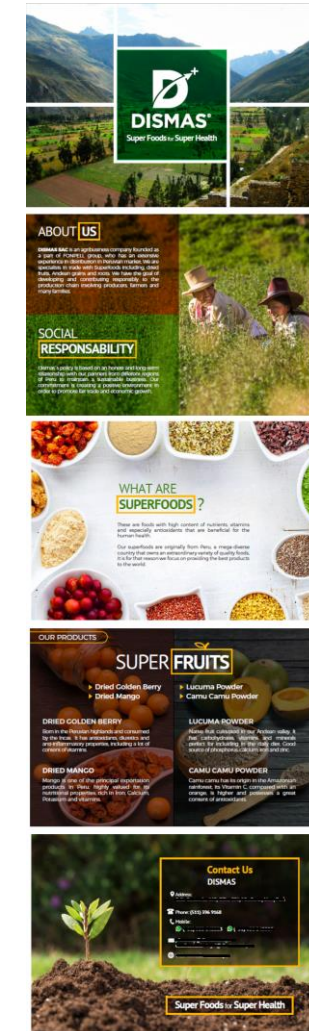
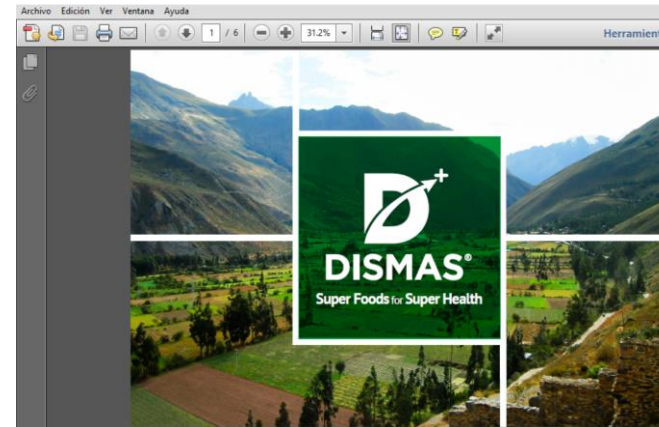
Webinar
Exportador

<https://amaro.com/>

prom
perú

Presentaciones Corporativas

Documento PDF, debidamente diseñado, que muestra la **presentación de la empresa, resumen de los productos o servicios, la propuesta de valor y datos de contacto**. Su uso es digital, útil para realizar presentaciones por cualquier medio digital y principalmente para envíos de correos electrónicos.



Propuesta de Valor



Catálogos

Documento que muestra los productos con toda la información relevante y de valor para que el comprador no tenga que contactarlo para solicitarle datos generales. Se recomienda indicar:

- Partida arancelaria.
- Certificaciones.
- Cantidad de pedido mínimo.
- Estacionalidad.
- Tiempos de despacho y entrega.
- Mostrar el detalle de los embalajes o mostrarlo gráficamente.

Webinar
Exportador



¡IDEAL PARA TODA LA FAMILIA!
Una Opción muy Saludable.

Beneficios de tomar SOYALAC *Chocolate*
ES UNA BEBIDA CON ALTO CONTENIDO DE PROTEÍNA DE ORIGEN VEGETAL, IDEAL PARA EL CONSUMO DE TODA LA FAMILIA YA QUE CONTIENE CALCIO PARA FORTALECER TUS HUESOS. ADemás QUE POR SU EXCELENTE SABOR, ES AGRADEBLE PARA NIÑOS Y ADULTOS.

Propiedades y Ventajas competitivas de SOYALAC:

- ✓ RICA EN PROTEÍNAS
- ✓ RICA EN FIBRA
- ✓ NO CONTIENE GLUTEN
- ✓ NO CONTIENE LÁCTOSA
- ✓ LIBRE DE COLESTEROL
- ✓ LIBRE DE GRASAS SATURADAS

Recomendaciones de Uso:
COMO SUSTITUTO DE LECHE DE VACA, PARA PREPARAR LICUADOS CON FRUTAS, PARA PREPARAR UN RICO CEREAL, COMO BEBIDA REFRESCANTE.

Embalaje:
CODIGO PRODUCTO: 7 503 006 2 11 82
CODIGO CAJA: 7 503 006 2 11 82
BOLSA 500 G: 24 cm x 19 cm
CAJA: 12 PZAS / 500 G, PESO CAJA: 6.500 Kg
CAJAS X CAVA: 11, ESTIBA MAXIMA: 9, CAJAS X PALLETE: 90
PESO PALLETE: 643.5 Kg

¡IDEAL PARA TODA LA FAMILIA!
Una Opción muy Saludable.

Beneficios de tomar SOYALAC *Fresa*
ES UNA BEBIDA CON ALTO CONTENIDO DE PROTEÍNA DE ORIGEN VEGETAL, IDEAL PARA EL CONSUMO DE TODA LA FAMILIA YA QUE CONTIENE CALCIO PARA FORTALECER TUS HUESOS. ADemás QUE POR SU EXCELENTE SABOR, ES AGRADEBLE PARA NIÑOS Y ADULTOS.

Propiedades y Ventajas competitivas de SOYALAC:

- ✓ RICA EN PROTEÍNAS
- ✓ RICA EN FIBRA
- ✓ NO CONTIENE GLUTEN
- ✓ NO CONTIENE LÁCTOSA
- ✓ LIBRE DE COLESTEROL
- ✓ LIBRE DE GRASAS SATURADAS

Recomendaciones de Uso:
COMO SUSTITUTO DE LECHE DE VACA, PARA PREPARAR LICUADOS CON FRUTAS, PARA PREPARAR UN RICO CEREAL, COMO BEBIDA REFRESCANTE.

Embalaje:
CODIGO PRODUCTO: 7 503 006 2 11 88
CODIGO CAJA: 7 503 006 2 11 88
BOLSA 500 G: 24 cm x 19 cm
CAJA: 12 PZAS / 500 G, PESO CAJA: 6.500 Kg
CAJAS X CAVA: 11, ESTIBA MAXIMA: 9, CAJAS X PALLETE: 90
PESO PALLETE: 643.5 Kg

BEBIDA EN POLVO

prom
perú

Embalajes y presentación de la unidad de carga



Herramientas de comunicación



Firmas Electrónicas



Welma Nascimento

Representative - Marketing Response Center (MRC)
LATAM

Amazon Web Services

E: wnascime@amazon.com D: +551141302049



AWS Webinars 2019

Temporada completa disponible on-demand



[Redacted Name]

Coordinadora Duty Free - Trade Marketing

Casa Cuervo México S.A de C.V.

Guillermo González Camarena 800, 4to Piso, Santa Fe, CDMX

Móvil: 55-2 [Redacted]

Tel. [Redacted]

César Guevara Linares
Gerente General

📍 Av. El Ejército 1062, Ofc. 402B,
Miraflores, Lima, Perú.

✉ info@fullbusinessglobal.com

☎ (+51) 966 814 745

📞 (511) 469 5590

🌐 www.fullbusinessglobal.com

FULL GLOBAL BUSINESS
Haciendo negocios con el mundo

Webinar
Exportador



Elementos impresos: brochure, papelería, y más

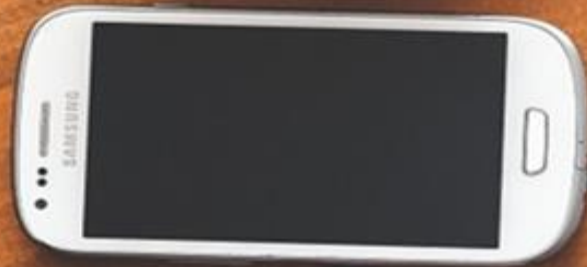
1. Todos los elementos corporativos impresos deben estar alineados a la imagen corporativa de la empresa.
2. Deben estar adecuados al mercado de destino.



Muchas gracias

César Guevara
+51 966814745

consultor@cesarguevara.com



Webinar **Exportador**

César
Guevara Linares
consultor@cesarguevara.com

Seminarios virtuales de
Miércoles del Exportador
