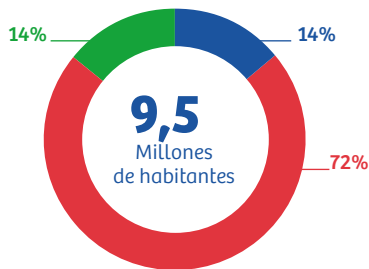


SOBRE BIELORRUSIA



0-14 años 15-64 años 65 años a más



Capital: Minsk

Idioma oficial: Bielorruso y Ruso

Religión: Cristianismo Ortodoxo Ruso

Moneda: Rublo Bielorruso

100 BYR = 0.007 USD

Evaluación de productos y exportadores no tradicionales

Año	Nº de partidas	Exportadores NT.	FQB USD Millones	Peso neto miles TM.
2014	2	1	0.02	0.30

US\$ 77
billones PBI 2014

US\$ 18,200
PBI per cápita 2014

0.9%
tasa crecimiento real PBI 2014



Tiempo de tránsito de las mercancías por vía marítima

20 días

Aeropuertos
Puertos fluviales

Importaciones en 2014 (en millones):

US\$ 40 451

Comercio Potencial en 2014 (en millones):

US\$ 38 156

Exportaciones peruanas a Bielorusia en 2014 (en miles):

US\$ 24

Principales sectores

7.3% Agricultura **37%** Industria **55.7%** Servicios

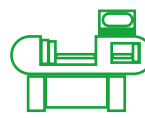
Principales productos prometedores:



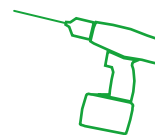
Carrocerías



Resinas ureicas



Tornos de control



Taladros



Maquinas trituradoras

Principales productos estrella:



Melocotones



Fierro de construcción



Aceites livianos



Pañales para bebé



Monitores