



Seminarios virtuales Miércoles del exportador

Identificación de Riesgo en la Cadena de Carga Internacional

Lima, 17 de julio de 2024



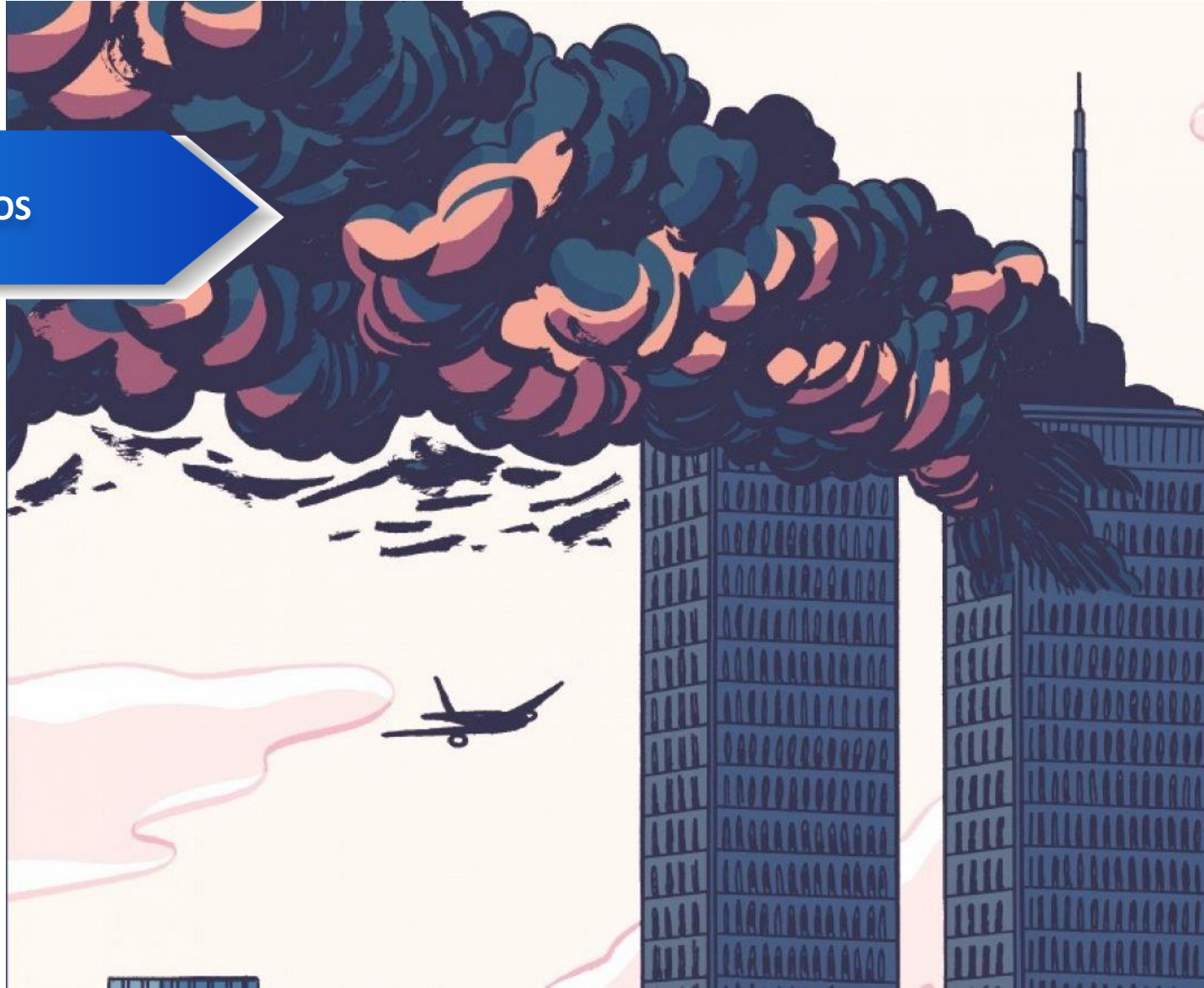
July Fuentes Escalante
July.Fuentes@bascperu.org

1

PRINCIPALES AMENAZAS

ATENTANDO A LAS TORRES GEMELAS

ACONTECIMIENTOS



AMENAZAS EN EL COMERCIO EXTERIOR





NARCOTRÁFICO

Comercio o tráfico ilegal de drogas tóxicas en grandes cantidades, ya sea por vía marítima, terrestre o área.

LAVADO DE ACTIVOS

Es una operación que consiste en hacer que los fondos o activos obtenidos a través de actividades ilícitas aparezcan como el fruto de actividades legales y circulen sin problema en el sistema financiero.





CORRUPCIÓN Y SOBORNO

Mal uso por parte de un funcionario de su autoridad y los derechos que se le confían, así como la autoridad relacionada con este estado oficial, oportunidades, conexiones para beneficio personal, contrario a la ley y los principios morales.



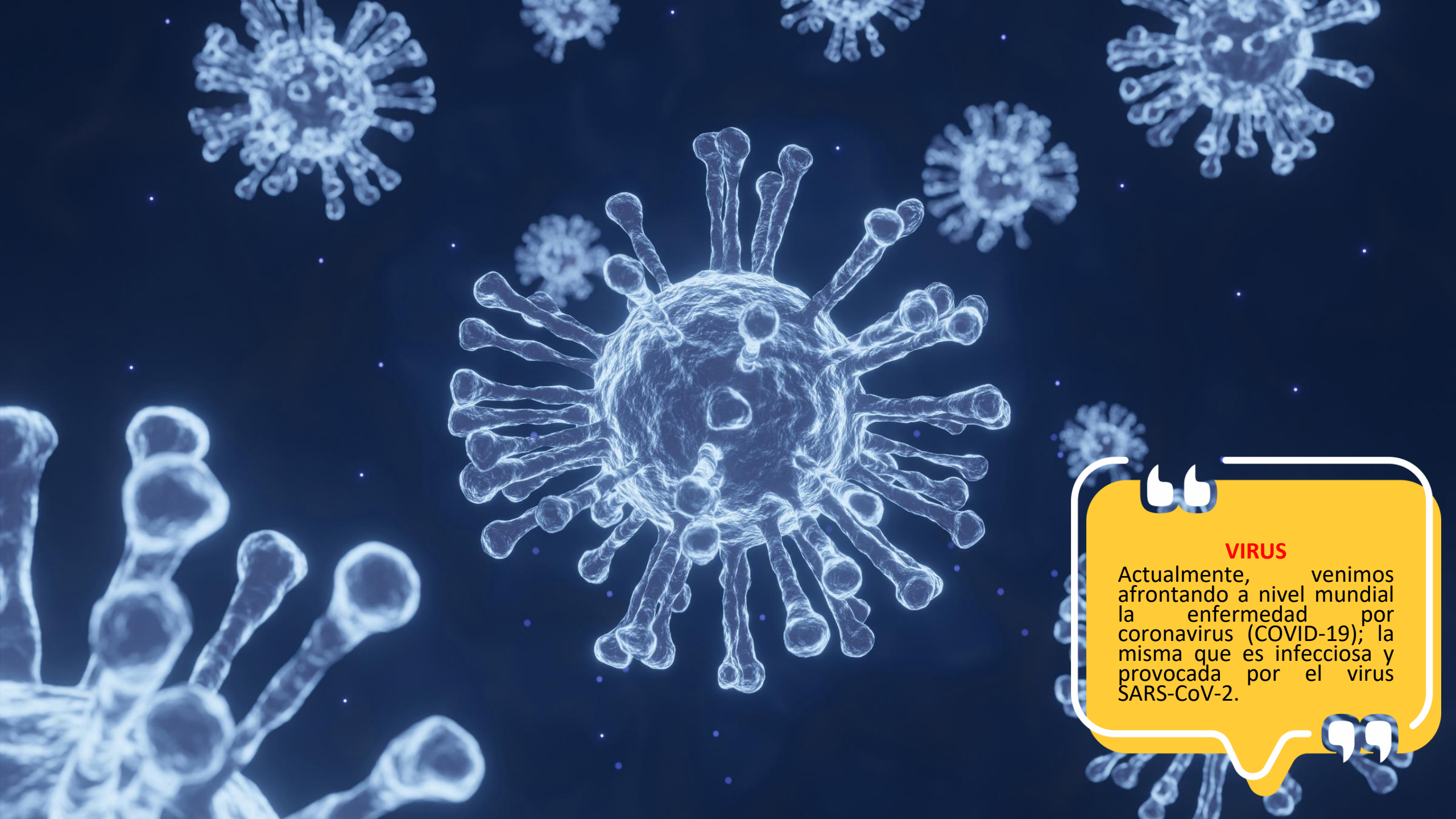
CIBERDELINCUENCIA

Es un acto que infringe la ley y que se comete usando las tecnologías de la información y la comunicación (TIC) para atacar las redes, sistemas, datos, sitios web y la tecnología o para facilitar un delito; el mismo que no tiene barreras físicas o geográficas.



CONSPIRACIÓN INTERNA

Acciones que realizan un conjunto de personas que trabajan en una empresa, con o sin participación de entes externos y que sirven a intereses oscuros y punibles penalmente.



VIRUS

Actualmente, venimos afrontando a nivel mundial la enfermedad por coronavirus (COVID-19); la misma que es infecciosa y provocada por el virus SARS-CoV-2.

2

DEFINICIONES

¿QUÉ ES EL RIESGO?

¿Qué es la incertidumbre?

“Es el estado, incluso parcial, de deficiencia de información, entendimiento o conocimiento de un **evento, su consecuencia o su probabilidad**”

ISO Guía 73 Gestión del Riesgo

“Efecto de la **incertidumbre** sobre los **objetivos**”

ISO 31000:2018 Gestión del Riesgo

¿Qué es un evento?

“Ocurrencia o cambio de un conjunto de circunstancias en particular”

ISO 31000:2018 Gestión del Riesgo

¿Qué es un objetivo?

“Resultado a lograr”

ISO 9000:2015 SGC Fundamentos y Vocabulario

¿QUÉ ES EL RIESGO?

Probabilidad de ocurrencia de un evento originada por la exposición a una amenaza que genera un impacto o severidad



BUSINESS ALLIANCE FOR SECURE COMMERCE

Efecto de la incertidumbre sobre los objetivos



BASC versión 6 - 2022

6.1 Gestión del riesgo

La empresa debe establecer un procedimiento documentado para la gestión del riesgo con base en el enfoque de procesos y su rol en la cadena de suministro. Debe asegurar el cumplimiento e incluir los siguientes elementos:

- a) Criterios e identificación del riesgo
- b) Análisis de riesgo
- c) Evaluación de riesgo
- d) Tratamiento de riesgo
- e) Respuesta a eventos
- f) Seguimiento
- g) Revisiones
- h) Comunicación





RIESGOS EN LA CADENA DE SUMNISTROS

RIESGOS EN LA CADENA DE SUMINISTRO

RIESGOS COMUNES

- Fuga de información
- Contaminación
- Ciberataques
- Robos



**IMAGEN SERÁ
PRESENTADA EN LA
EXPOSICIÓN**

**DEJAR ESTE
ESPACIO VACÍO
EN TODA SU
PRESENTACIÓN**

4 MODALIDADES DE CONTAMINACION

MODALIDADES



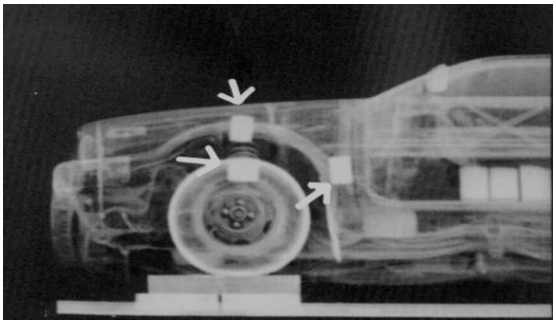
Modifican pisos, techos, paredes, etc, para ocultar la droga.



DEJAR ESTE ESPACIO VACÍO EN TODA SU PRESENTACIÓN

perú

MODALIDADES



**DEJAR ESTE
ESPACIO VACÍO
EN TODA SU
PRESENTACIÓN**



5

CONTROLES OPERACIONALES



Controles BASC

- ✓ Inspección física a las unidades (Camiones, furgones, plataformas)
- ✓ Registro fílmico, fotográfico del proceso de inspección y de cargue
- ✓ Proceso de cargue en áreas seguras para prevenir introducción de materiales o personas no autorizadas
- ✓ Control de rutas
- ✓ Registros del personal involucrado en la operación
- ✓ Capacitación a los conductores y personal que tiene acceso a la información
- ✓ Sensibilización permanente.

Controles BASC

- ✓ Inspección física a los contenedores
 - Lado derecho/izquierdo
 - Pared frontal
 - Piso / Techo
 - Puertas
 - Sistema de refrigeración (si aplica)
- ✓ Registro fílmico, fotográfico del proceso de inspección y de cargue de la mercancía
- ✓ Instalación de precintos de alta seguridad
- ✓ Registros del personal involucrado en el proceso de cargue
- ✓ Capacitación al personal que tiene acceso a la información
- ✓ Sensibilización permanente.



Controles BASC

- ✓ Autorizar la gestión de los sellos únicamente a colaboradores designados y capacitados.
- ✓ Almacenar los sellos en lugares seguros.
- ✓ Verificar el inventario de sellos de acuerdo con las operaciones de la empresa.
- ✓ Contar con registro fotográficos o fílmicos que evidencien la manipulación de los sellos antes, durante y después de las operaciones.
- ✓ .





TRAZABILIDAD EN LA CADENA DE SUMINISTROS

TRAZABILIDAD EN LA CADENA DE SUMINISTRO

**IMAGEN SERÁ
PRESENTADA EN LA
EXPOSICIÓN**



Seminarios virtuales Miércoles del exportador

Preguntas y respuestas



July Fuentes Escalante

July.Fuentes@bascperu.org

933 716 435

Capítulo BASC-PERÚ