



Herramientas y plataformas digitales de PROMPERÚ para mejorar tu exportación



Alejandro Vega Rosales
avega@promperu.gob.pe
Seminario Miércoles del Exportador – PROMPERÚ
25 de setiembre de 2019
Lima, Perú



Contenido

- Visión de la Dirección de Exportaciones
- Gestión del conocimiento
- Ecosistema Digital de PROMPERÚ: herramientas digitales para el exportador.
- Nuevo portal web de exportaciones



prom
perú

*“Las tecnologías de la
información impulsan el
comercio internacional.”*

TRANSFORMACIÓN DIGITAL

Visión de la Dirección de Exportaciones

Es mucho más que la digitalización de la información y los procesos.

Es una transformación cultural que enfoca la misión de la organización en la experiencia del cliente (customer experience) utilizando la innovación y tecnología.

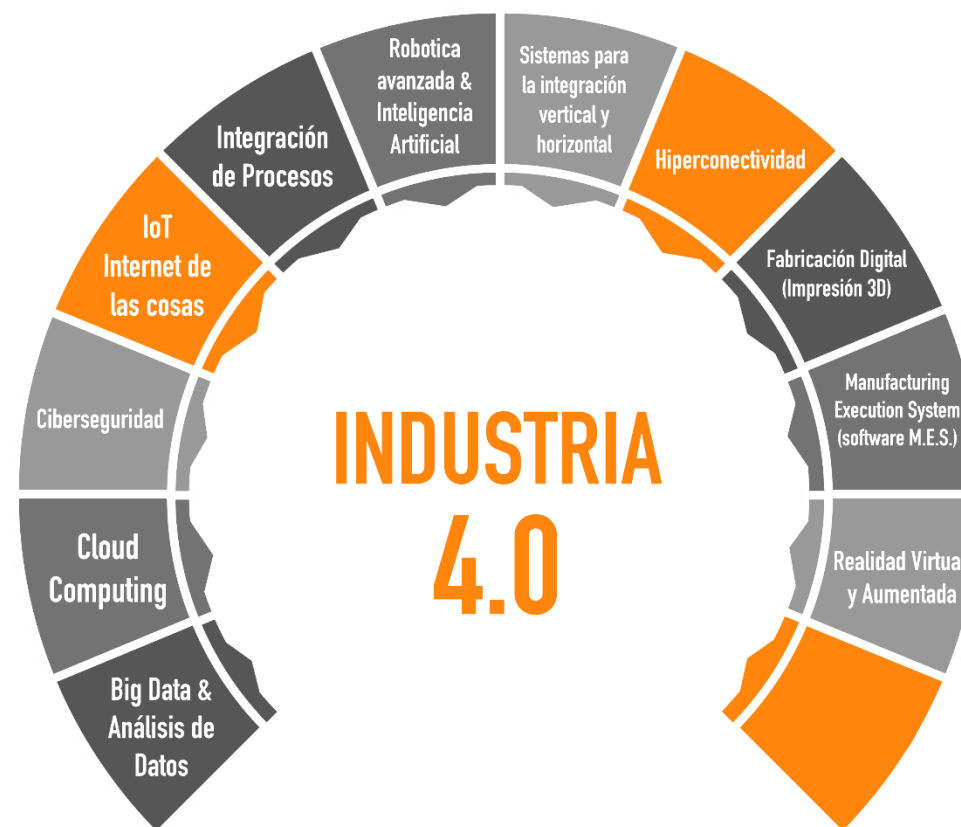


Gráfico recogido de www.techto base10.com



INTELIGENCIA ARTIFICIAL

Visión de la Dirección de Exportaciones

Las plataformas, apps y herramientas digitales de PROMPERÚ Exportaciones contarán con programación inteligente que asistirá, aconsejará y ofrecerá información personalizada a los exportadores; de forma automatizada, las 24/7 y sin intervención humana que la limite.

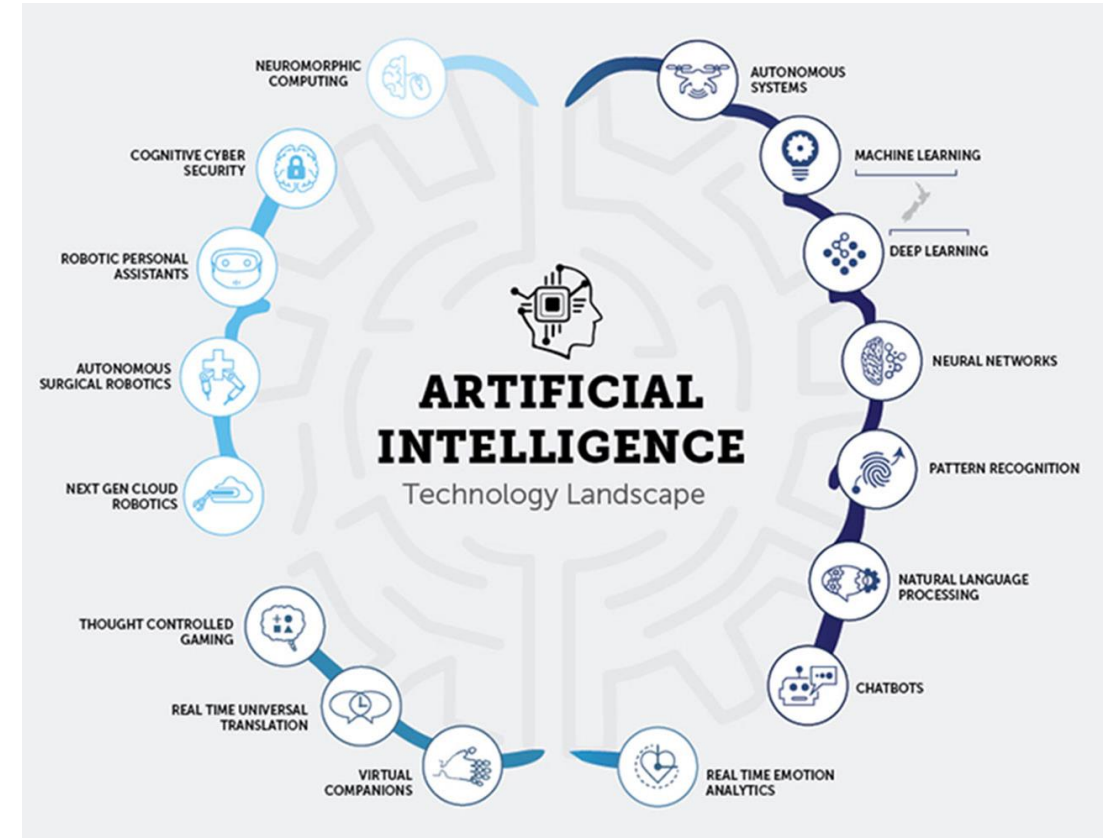


Gráfico recogido de www.callaghaninnovation.govt.nz

REALIDAD VIRTUAL

Visión de la Dirección de Exportaciones

Las ruedas de negocio serán llevadas a un nuevo nivel para ofrecer a más exportadores la oportunidad de cerrar ordenes de compra.

Se acortarán las distancias, reducirán los costos, se optimizará el tiempo y facilitará el contacto comercial sin perder la confianza de las negociaciones cara a cara.



Imagen recogida de virtualreality.esi-group.com

GESTION DEL CONOCIMIENTO



Integración

- SUNAT - Exportaciones
- SUNAT - Importaciones
- Compradores - Vernal
- Minería de datos
- Data Warehouse
- MAPEX
- CRM
- Vigilancia competitiva
- Suscripciones

Difusión

- PORTAL DEL EXPORTADOR
- HERRAMIENTAS DIGITALES
- MARKETPLACE B2B
- DASHBOARDS BI
- INFOTRADE
- CRM

Interacción

- MATCH
- RUTEX

INVESTIGAR → INFORMACIÓN DE VALOR Y OPORTUNIDADES COMERCIALES → APROVECHAR





ECOSISTEMA DIGITAL

De la Dirección de Exportaciones

SIICEX - www.siicex.gob.pe

Plataforma de inteligencia comercial que, hasta lanzar el nuevo portal de exportaciones en el 2020, cuenta con toda la información y servicios que ofrece PROMPERÚ.

LATE - www.late.gob.pe

Simulador digital amigable que asiste a los exportadores a través de las cinco etapas clave de la exportación, dirigido especialmente a las PYME. Centraliza la información de inteligencia de mercados, requisitos no arancelarios, requisitos arancelarios, logística y financiamiento.



ECOSISTEMA DIGITAL

De la Dirección de Exportaciones

Herramientas logísticas – herramientaslogisticas.siicex.gob.pe

Página web con los accesos directos a las herramientas logísticas desarrolladas por la Subdirección de Desarrollo Exportador: rutas marítimas, rutas aéreas, directorio logístico y simulador de costos de exportación.

Rutas aéreas – rutasaereas.promperu.gob.pe

Herramienta online con los detalles (precio, aerolíneas, duración del viaje, etc.) de las rutas aéreas a los principales mercados peruanos de exportación.



ECOSISTEMA DIGITAL

De la Dirección de Exportaciones

Rutas marítimas - rutasmaritimas.promperu.gob.pe

Herramienta online con los detalles (precios, líneas navieras, duración del viaje, etc.) de las rutas marítimas a los principales mercados peruanos de exportación.

Directorio logístico - directoriologistico.promperu.gob.pe

Directorio online con los datos de contacto de más de 160 empresas que ofrecen servicios logísticos para las exportaciones y han sido revisadas por PROMPERÚ.



ECOSISTEMA DIGITAL

De la Dirección de Exportaciones

Simulación de costos de exportación – costos.promperu.gob.pe

Simulador amigable para que cualquier exportador, sin necesidad de conocimientos en contaduría, pueda fácilmente definir los costos fijos y variables que afectan el precio final de su oferta.

Simulador financiero – simuladorfinanciero.promperu.gob.pe

Herramienta para comparar fácilmente los precios y condiciones de los productos financieros relacionados a la exportación ofrecidos por los principales bancos.



ECOSISTEMA DIGITAL

De la Dirección de Exportaciones

Diagnóstico financiero – diagnosticofinanciero.promperu.gob.pe

Herramienta para que los exportadores obtengan un diagnóstico financiero real de su empresa, y a partir de ello, pueden mejorar sus procesos y repotenciar su capacidad exportadora. Esta herramienta no está conectada con las bases de datos de la SUNAT.

Programa e-commerce – ecommerce.promperu.gob.pe

Plataforma donde los exportadores que estén interesados en utilizar canales digitales para consolidar su internacionalización podrán registrarse para participar en este programa, previa validación de PROMPERÚ.



ECOSISTEMA DIGITAL

De la Dirección de Exportaciones

Aula virtual – aulavirtual.promperu.gob.pe

Plataforma donde los emprendedores encontrar cursos básicos sobre exportaciones. Con ejemplos e información amigable, los videos de Expoberto harán fácil aprender lo más importante del proceso exportador.

Rutex – rutex.promperu.gob.pe

Plataforma digital de la Ruta Exportadora. Por medio de ella, los exportadores y potenciales exportadores podrán inscribirse en los cursos y capacitaciones que son parte de la Ruta.



ECOSISTEMA DIGITAL

De la Dirección de Exportaciones

Match - match.promperu.gob.pe

Plataforma online donde los exportadores podrán encontrar nuevas oportunidades comerciales registrándose y participando de los eventos de promoción comercial realizados por PROMPERÚ. Su contenido está organizado por sectores.

PORTAL EXPORTACIONES

Muy pronto...



Biofach 2019
PROMPERÚ posicionará productos orgánicos de 150 empresarios en feria europea de superalimentos

Portal exportador

Inicio Inteligencia comercial Herramientas exportador Publicaciones Asesoría y formación Eventos Ayuda al exportador

Directorios
Herramientas de análisis

Conoce los productos que impulsará la Ruta Exportadora

En una primera etapa se concentrarán en el potencial agrario de Piura y Junín

01 04

- Quiero diversificar mi exportación**
Si ya eres exportador frecuente, lorem ipsum dolor sit.
- Quiero continuar exportando**
Si ya eres exportador frecuente, lorem ipsum dolor sit.
- Quiero aprender a exportar**
Si ya eres exportador frecuente, lorem ipsum dolor sit.

Diagnóstico de productos

INGRESA UN PRODUCTO O PARTIDA ARANCELARIA

INGRESA UN PAIS

Concentración de mercados de aguacates (paltas), frescos o secos

PERIODO: 2019 - 2018

| País | Participación en las exportaciones (%) | Crecimiento anual (%) |
|----------------|--|-----------------------|
| Canadá | ~35% | ~45% |
| Estados Unidos | ~25% | ~35% |
| China | ~15% | ~25% |
| India | ~10% | ~15% |
| Brasil | ~5% | ~10% |

Participación de los países en las exportaciones para Perú

Perú Moda 2019
PROMPERÚ posicionará productos orgánicos de 150 empresarios en feria europea de superalimentos

Cápsulas de aprendizaje

Formación y capacitación Rutex Exporta fácil Análisis de precios FOB Vestimenta y decoración

Filtrar Ver más

- Título de video de solo dos líneas de texto**
- Write On Your Business Card The Ghost Of Christmas**
- Six Pack Abs The Big Picture The Ghost Of Christmas**
- Hypnotize Yourself Into The Ghost Of Christmas Future**

Portal exportador

Conoce los productos que impulsará la Ruta Exportadora

En una primera etapa se concentrarán en el potencial agrario de Piura y Junín

01

- Quiero diversificar mi exportación**
Si ya eres exportador frecuente, lorem ipsum dolor sit.
- Quiero continuar exportando**
Si ya eres exportador frecuente, lorem ipsum dolor sit.

Servicios al exportador

El Servicio de Atención al Exportador brinda información y asesoría sobre procedimientos, requisitos y trámites de exportación.

Módulos de atención
LUN, MAR, JUE, VIE | 9:15 - 12:45 H | 13:45 - 17:45 H
Av. Jorge Basadre 105, San Isidro, 0572, Lima

Centro de contacto
LUN - VIE | 09:00 - 18:00 H
011 654-5071 - 654-5482 - 654-5483

Canal de atención virtual
ca@promperu.gob.pe

¿Queremos escucharte!

Lorem ipsum dolor sit amet, consectetur adipiscing elit, sed do eiusmod tempor incididunt ut labore et dolore magna aliqua.

INICIAR ENCUESTA

Manufacturas diversas





Para mayor información escribir a
avega@promperu.pe