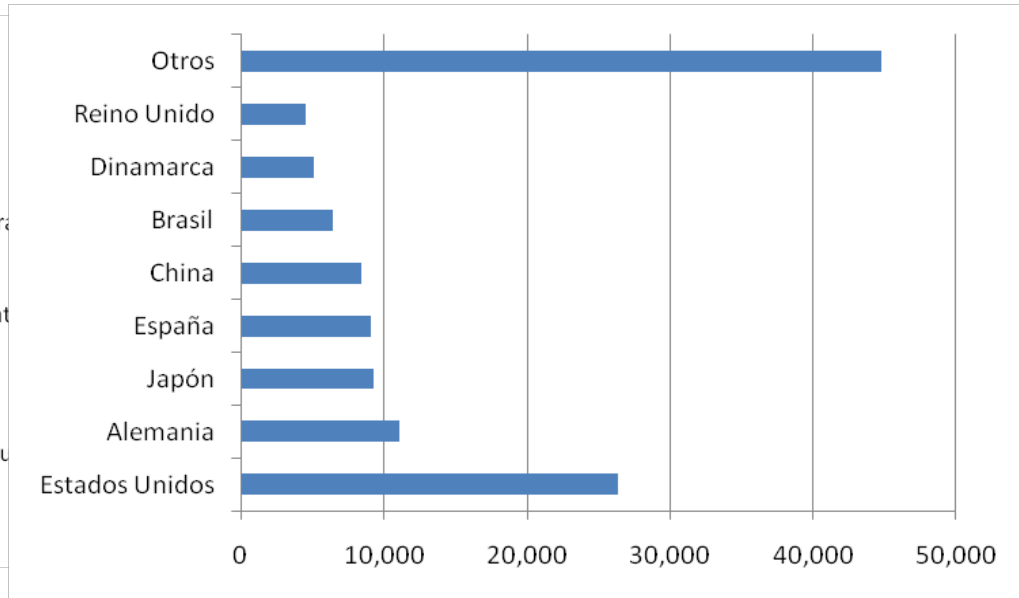
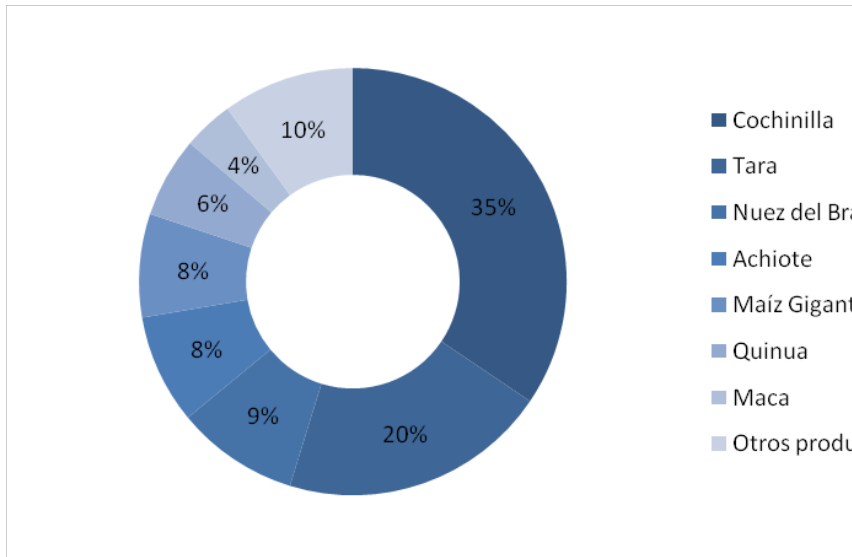


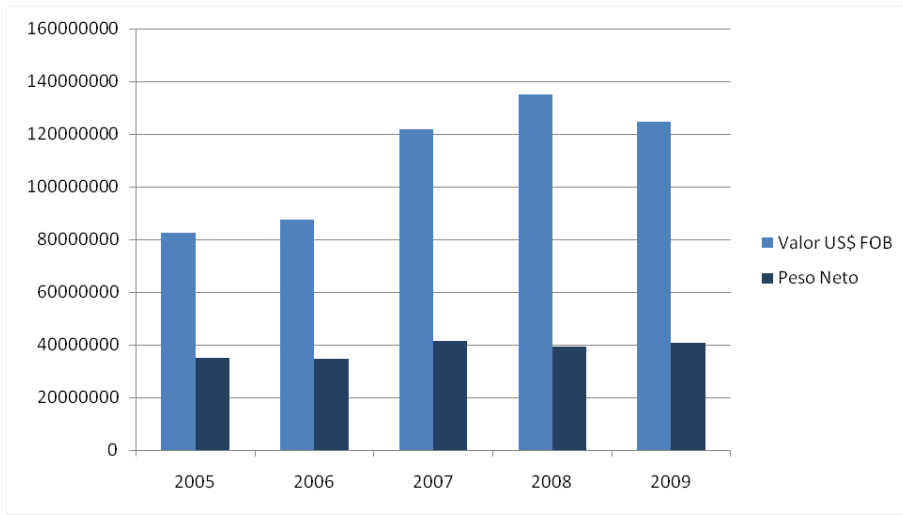
BIOCOMERCIO



PANORAMA SECTORIAL (Año 2009)



Evolución exportaciones productos de biodiversidad 2005 - 2009



Fuente: SIICEX
Elaboración: Biocomercio

HISTORICO DE EXPORTACIONES (FOB US \$)

PRODUCTO	2006	2007	2008	2009	2010
Cochinilla	28,782,101.55	37,624,127.51	40,796,365.53	43,068,275.71	208,708,784.39
Tara	20,956,791.07	31,756,831.34	41,324,982.74	25,373,503.08	43,084,647.84
Nuez del Brasil	12,041,248.68	14,026,374.66	12,629,363.39	11,605,006.35	15,042,963.95
Achiote	5,503,383.66	7,077,423.35	8,043,214.82	10,359,908.67	11,089,051.32
Maíz Gigante	3,952,212.47	5,065,231.26	7,596,240.05	9,782,563.55	9,536,132.77
Quinoa	1,695,012.13	2,514,412.55	5,455,561.49	7,619,645.32	13,552,561.83
Maca	3,323,289.54	3,921,270.37	4,274,342.33	4,978,309.26	6,155,515.68
Kiwicha	1,332,975.77	2,431,461.47	2,300,399.98	1,914,905.76	1,863,468.72
Maíz Morado	990,132.38	1,530,855.45	1,477,862.79	1,688,277.24	1,877,456.41
Uña de Gato	951,351.05	1,299,786.07	1,150,367.29	1,026,354.76	1,375,882.85
Sacha Inchi	100,697.36	629,928.80	714,523.76	847,849.65	1,047,041.52
Camu Camu	2,036,178.18	5,024,563.05	1,769,193.02	663,456.97	596,809.59
Lúcuma	125,194.39	152,074.55	343,188.22	546,938.15	629,970.90
Yacón	154,154.25	196,749.45	331,367.64	351,098.22	633,193.12
Aguaymanto	22,817.05	39,233.13	53,377.21	54,104.85	148,296.55
Otros productos	1,903,380.75	2,950,095.63	2,817,994.88	2,333,533.10	2,948,848.15
TOTAL	83,870,920.28	116,240,418.64	131,078,345.14	122,213,730.64	318,290,625.59

PRODUCTOS



DIAGNÓSTICO DEL SECTOR

Priorización de Productos

Criterios de Priorización:

1. Nivel de exportaciones en valor FOB US\$.
2. Tendencias de exportación.
3. Potencial exportador (oferta exportable, empresas ofertantes, desarrollo de producto).
4. Proyectos de Cooperación Internacional en implementación.

Productos (Líneas) Priorizados:

1. **Frutas exóticas:** Comprende aguaymanto, camu camu y lúcuma.
2. **Granos y almendras:** Comprende Nuez del Brasil (Castaña), Maíz Gigante, Maíz Morado, Quinoa, Kiwicha y Sacha Inchi.
3. **Nutraceuticos y Plantas Medicinales:** Se deben diferenciar los Nutraceuticos como lo son la Maca y el Yacón, de las Plantas Medicinales como la Uña de Gato y otros productos no considerados como la Muña, Hercampure, Chancapiedra, entre otros.

No priorizados

4. **Industriales:** Cochinilla, Tara y Achiote, destinados principalmente al sector industrial.

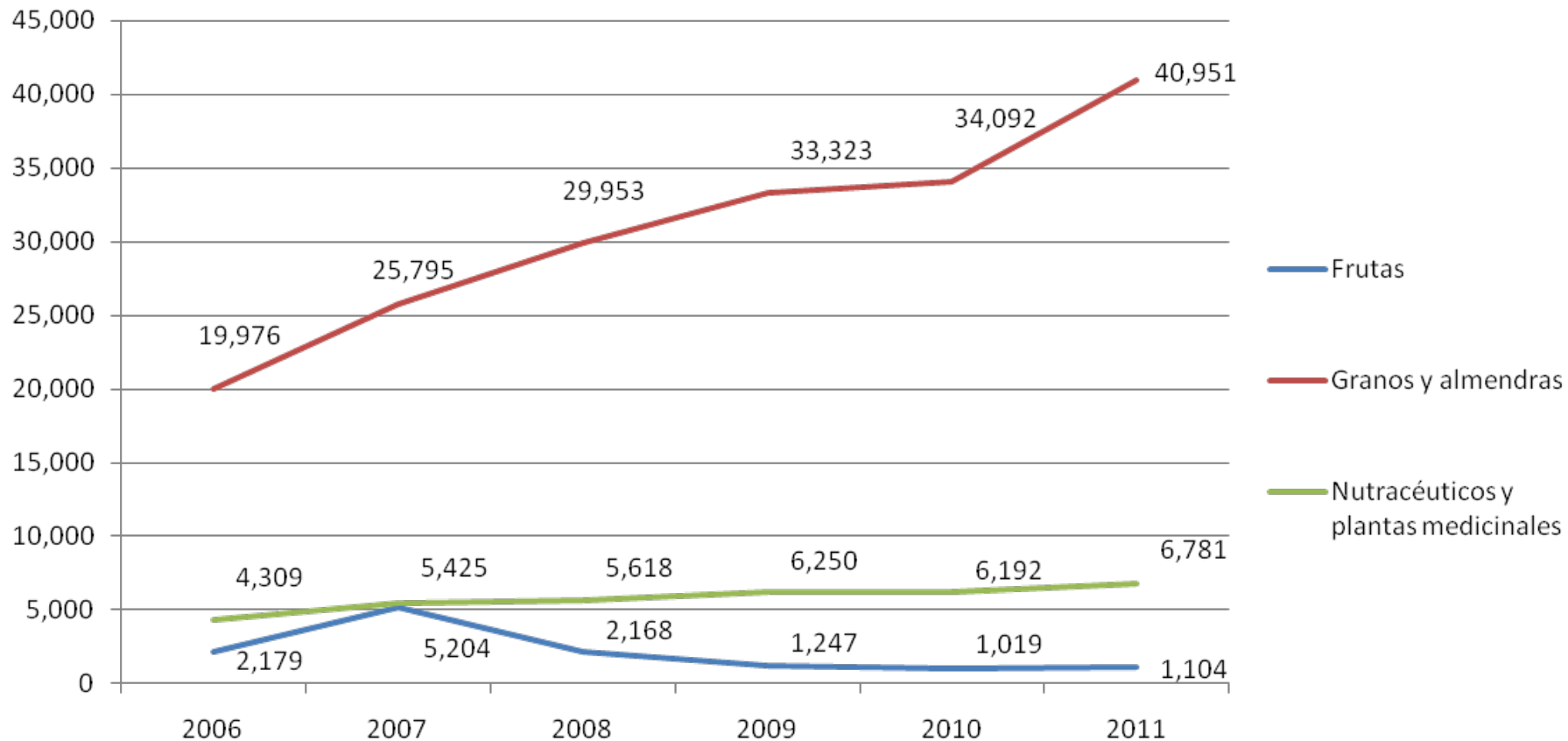
LÍNEAS PRIORIZADAS

EXPORTACIONES POR LINEA Y PRODUCTO 2009 (Valor FOB Miles US \$)

LINEA	PRODUCTO	VALOR FOB MILES US\$	PART.
FRUTAS	Camu Camu	663	1.60%
	Lúcuma	530	1.30%
	Aguaymanto	54	0.10%
	Total	1247	3.00%
GRANOS Y ALMENDRAS	Nuez del Brasil	11,584	28.40%
	Maíz Gigante	9,780	24.00%
	Quinua	7,610	18.60%
	Kiwicha	1,883	4.60%
	Maíz Morado	1,680	4.10%
	Sacha Inchi	786	1.90%
	Total	33,323	81.60%
NUTRACEUTICOS Y PLANTAS MEDICINALES	Maca	4,753	11.60%
	Uña de Gato	1,180	2.90%
	Yacón	317	0.80%
	Total	6,250	15.30%
TOTAL		40,820	100.00%

Fuente: SIICEX Elaboración: Biocomercio

Perú: Proyección de las exportaciones de productos de biodiversidad Valor FOB en Miles US\$



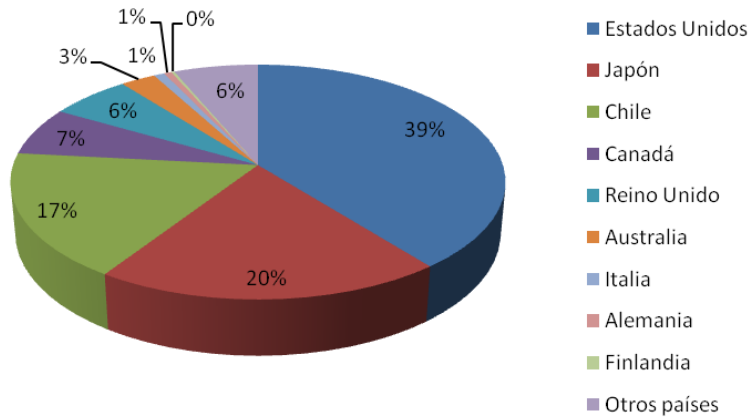
2010 : Estimado
2011 : Proyectado

MERCADOS

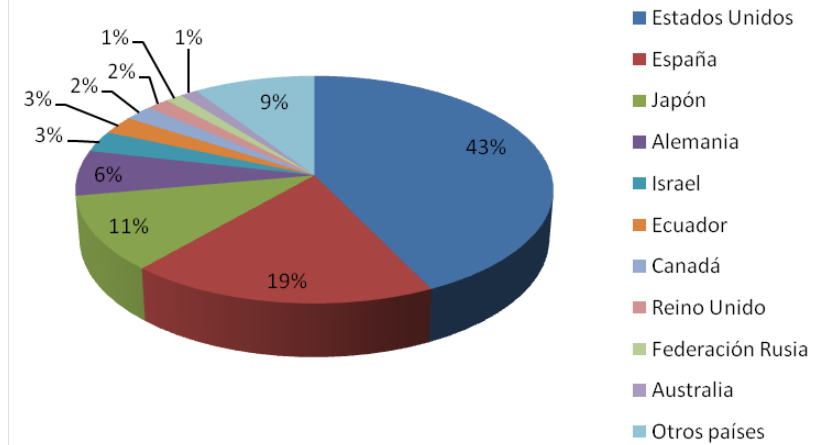


Participación porcentual por línea

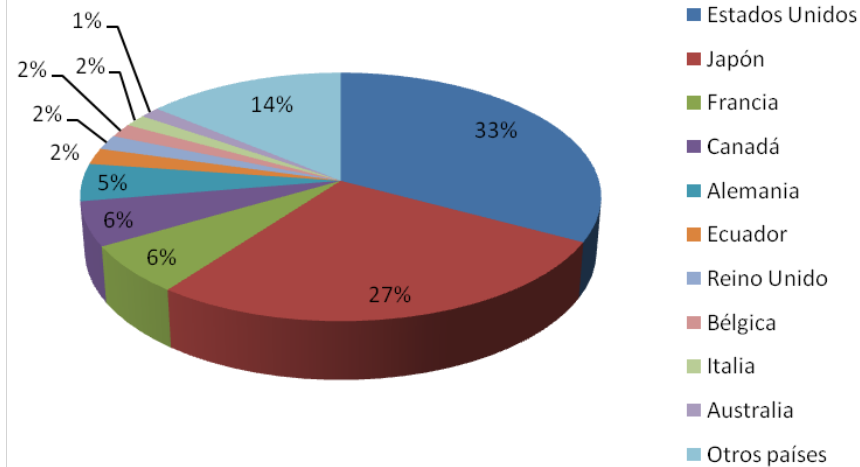
FRUTAS



GRANOS Y ALMENDRAS



NUTRACEUTICOS Y PLANTAS MEDICINALES



DIAGNÓSTICO DEL SECTOR

ESTRUCTURA DE LAS EXPORTACIONES PRINCIPALES MERCADOS EXPORTACIONES 2009 (FOB MILES US\$)

CONTINENTE	PAIS	No EMPRESAS	VALOR FOB US\$	PARTICIPACION
AMERICA	Estados Unidos	23	26,340	26.11%
	Brasil	2	6,440	6.38%
	México	0	4,126	4.09%
	Argentina	1	3,959	3.92%
	Venezuela	0	2,199	2.18%
	Total America	26	43,065	42.69%
EUROPA	Alemania	14	11,077	10.98%
	España	8	9,075	9.00%
	Dinamarca	0	5,100	5.05%
	Reino Unido	9	4,564	4.52%
	Francia	11	3,062	3.03%
	Países Bajos	8	3,008	2.98%
	Italia	6	2,354	2.33%
	Bélgica	8	1,935	1.92%
	Total Europa	64	40,175	39.82%
ASIA	Japón	15	9,223	9.14%
	China	3	8,424	8.35%
	Total Asia	18	17,647	17.49%
TOTAL			100,887	100.00%

Fuente: SIICEX

Elaboración: Biocomercio-Promperu

EMPRESAS



DIAGNÓSTICO DEL SECTOR

CARTERA DE CLIENTES

TAMAÑO	VALOR EXP. (US\$ Millones)	N° EMPRESAS AÑO 2009	PART. %	Cartera de Clientes
Gran empresa (2)	Mayor a US\$ 25`000,000	0	0%	-
Gran empresa (1)	Entre US\$ 25`000,000 y US\$ 10`000,000	1	0%	-
Mediana empresa	Entre US\$ 10`000,000 y US\$1`000,000	21	9%	1
Pequeña Empresa	Entre US\$ 1`000,000 y US\$ 100,000	63	28%	10
Microempresa	Hasta US\$ 100,000	143	63%	25
TOTAL		228	100%	36

Masa Empresarial Exportadora

Empresas que mantienen una relación constante con el sector Biocomercio

EMPRESAS - PRODUCTOS

ESTRUCTURA DE EXPORTACIONES POR PRODUCTO 2009 (FOB MILES US \$)

LINEA	PRODUCTO	No EMPRESAS	VALOR FOB US\$	PARTIC.
FRUTAS	Camu Camu	10	663	1.60%
	Lúcuma	8	530	1.30%
	Aguaymanto	11	54	0.10%
	Total	29	1247	3.00%
GRANOS Y ALMENDRAS	Nuez del Brasil	3	11,584	28.40%
	Maíz Gigante	2	9,780	24.00%
	Quinua	7	7,610	18.60%
	Kiwicha	7	1,883	4.60%
	Maíz Morado	11	1,680	4.10%
	Sacha Inchi	18	786	1.90%
	Total	48	33,323	81.60%
NUTRACEUTICOS Y PLANTAS MEDICINALES	Maca	16	4,753	11.60%
	Uña de Gato	13	1,180	2.90%
	Yacón	10	317	0.80%
	Total	39	6,250	15.30%
TOTAL			40,820	100.00%

Fuente: SIICEX

Elaboración: Biocomercio-Promperu

FERIAS INTERNACIONALES



Feria	Lugar	2009			2010			2011
		Nº empresas	US \$ Negociado	US \$ Proyectado	Nº empresas	US \$ Negociado	US \$ Proyectado	Nº empresas
Natural Products Expo West	Los Angeles, EEUU	-	-	-	6	632,000	5,932,000	6
Supply Side West	Las Vegas, EEUU	3	55,000	400,000	-	-	-	6
Biofach	Nuremberg, Alemania	8	81,500	4,250,000	4	127,500	4,000,000	7
PERUNATURA	Lima, Perú	23	75,000	1,350,000	26	297,500	5,725,000	25