



Embajada de la República Checa en Lima



**REPÚBLICA
CHECA**



PERÚ

Chequia: Su socio industrial en Europa Central

Jan Vejmelka

Email: commerce_lima@mzv.cz

Seminario Miércoles del Exportador – PromPerú

07 de marzo de 2018

Lima, Perú



Geografía



- Ubicación: Europa Central
- Países vecinos: Alemania, Austria, Polonia, Eslovaquia
- Distancias: Norte/Sur: 278 km
Oeste / Este: 493 km
- Punto más alto: Monte Sněžka – 1,602 s.n.m.
- Idioma oficial: Checo
- Sistema político: República Parlamentaria
- Jefe de Estado: Presidente de la República
- Moneda: 1 corona checa (CZK)
- Capital: Praga
- Miembro en organizaciones: UE, OTAN, FMI, BM, OMC, OCDE, OSCE
- Referencia horaria: GMT + 1 (+6/7 horas respecto al Perú)
- Temperaturas medias: verano: +20° C /

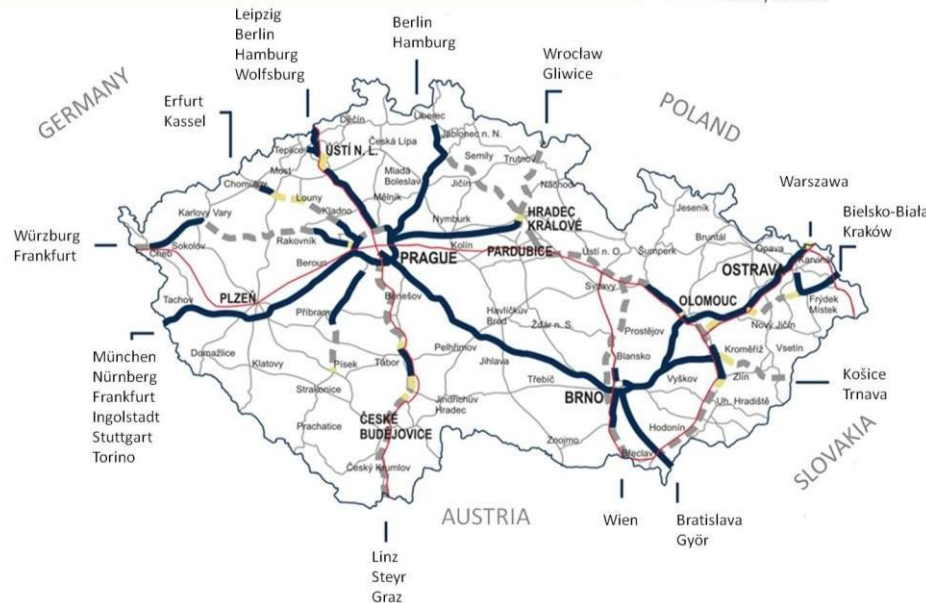


Infraestructura

UBICACIÓN E INFRAESTRUCTURA

- La ubicación geográfica convierte a la RCH en encrucijada natural para los grandes corredores de tránsito.
- La importancia de la República Checa como centro de tránsito ha incrementado desde que el país se convirtió en miembro del Mercado Único de la UE, conformado por 28 países europeos que albergan un total de 508 millones de consumidores.
- Son **menos de dos horas de avión desde la mayoría** de los destinos europeos.
- La República Checa se encuentra entre los países más avanzados del mundo

Existing expressways Under construction Scheduled for construction after 2012 International roads Railway corridors



5.



Fuente: Dirección de Carreteras y Autopistas de la Rep. Checa, 2012, Autoridad del Aeropuerto Checo, 2012



La Rep. Checa & la Unión Europea



- 1 de mayo de 2004: la República Checa se adhiere a la UE
- Diciembre de 2007: Forma parte del espacio Schengen
- Enero – junio de 2009: Asume la presidencia de la UE.
- Hoy en día hay intensas relaciones comerciales con la UE
- La UE y sus Estados miembros representan el principal socio comercial (84 % de la exportación checa y 66 % de la importación)
- La Rep. Checa es un miembro de la UE de medianas dimensiones (2.1 % de población y 1.2 % de PBI de la UE).
- Cumple con los criterios financieros de convergencia (Maastricht) para adoptar pronto el euro.



Sabía Usted que...

...La universidad más antigua de Europa Central es la Universidad Carolina en Praga?

...El primer terrón de azúcar del mundo fue fabricado en una fábrica checa de azúcar en 1841?

...Las palabras «robot» y «dólar» son de origen checo?

...Los lentes de contacto y varios medicamentos anticancerosos fueron inventados por científicos checos?

...En la Rep. Checa se consume el mayor volumen de cerveza por habitante?

...La marca „Cerveza Pilsen“ fue registrada en la Cámara de Comercio de Pilsen, Rep.

Checa en el año 1859?



Principales indicadores económicos CZ (en comparación con PE)

	CZ	PE	Unidad
Superficie	78,866	1,285,216	km ²
Población	10.6	32.2	millones
PBI (2017)	200.2	212.7	mil millones de US\$
Crecimiento del PBI (2017)	4.5	2.5	%
PBI per cápita (2016)	18,484	6,049	US\$
Inflación (Dic-2017)	2.5	1.36	%
Finanzas públicas superávit/déficit (2017)	+1.6	-3.2	% PBI
Taza de interés de referencia (Dic-2017)	0.50	3.00	%



La Rep. Checa y la Unión Europea

Cumplimiento de los criterios para adoptar el euro

- **El déficit fiscal:** $+0.7\%$ (*no debe exceder -3%*)
- **La deuda pública:** 36.8% *del PBI* ($< 60\%$)
- **La inflación / índice de precios al consumidor:** 0.6% ($< 0.7\%$)
- **La tasa de interés** de bonos del Estado $0,4\%$ ($< 4,1\%$)
- **La estabilidad del tipo de cambio** de la moneda (**Corona checa**), la cual no debería fluctuar con respecto al Euro por más de un 15% (se cumple pero hay que permanecer en el rango)
 - Entre 2013 y Marzo 2017 el Banco Central de Reserva mantenía con respecto al Euro un tipo de cambio superior a 27 CZK/EUR
 - Actualmente, el tipo de cambio es flexible, y se rige por el mercado de divisas



Economía de la República Checa

Bases sólidas para inversión / actividad comercial

- La economía checa tiene bases sólidas a largo plazo
- Cuenta con un sistema financiero estable y políticas económicas predecibles, a favor de la inversión extranjera directa
- Mano de obra altamente calificada, un alto nivel de educación técnica
- El PBI alcanzó un crecimiento de +4,6 % en 2015; en el 2016 la economía checa ascendió a un +2,3 %, y en el 2017 a un +4,5 %, para los 2018 y 2019 se espera más de un +3 %
- En 2015, se registró una inflación de 0,3 %; la más baja desde el 2003 y la segunda más baja en la historia de la República Checa independiente; En 2017 está en un 2,5 % (sigue siendo sostenible)
- La tasa de desempleo de un 4.2 % (2017), es la más baja de los últimos 8 años y es entre las más bajas a nivel de la UE → impulso para el consumo → ↗PBI



Economía de la República Checa

Desarrollos más recientes

- En el 2016, las finanzas públicas volvieron a tener (desde 1995) un superávit de +0.7 %; En el 2017 la balanza (un superávit de +1.6 %) es la más positiva en la historia de la Rep. Checa;
- La Rep. Checa goza de una de las calificaciones

MOODY'S: A1

STANDARD&POOR'S: AA-

Fitch: A+

de la región (agencias de rating):

- La manufactura checa creció un 3.5 % (en 2016). Los rubros que más contribuyeron: industria automotriz, industria metalúrgica, plástica y de goma
- En los últimos 4 años la cuenta corriente de la balanza de pagos arroja superávit; Las Reservas internacionales ascendieron a US\$ 151,694 millones (a finales de enero de 2018).
- En 2017 la exportación creció en +6,9 % y la importación



Economía de la República Checa

Desarrollos más recientes – inversiones recientes

Inversiones y convenios más recientes:

- A finales del 2017, GE Aviation hizo una prueba exitosa de su avanzado motor turbohélice (ATP); en base a un convenio con el gobierno de la Rep. Checa GE Aviation tiene en la Rep. Checa desde el 2016 un nuevo centro de desarrollo, pruebas, y fabricación de motores turbohélice avanzados → se crearon nuevos empleos, y se tiene previsto a partir del 2018 fabricar más de 400 motores anuales
- En febrero 2018, GE Aviation suscribió un convenio con la Universidad Técnica de la Rep. Checa en el ámbito del análisis de los datos de las pruebas por medio de software – la 1era universidad en Europa que tiene este tipo de cooperación con GE Aviation.
- A finales de enero de 2018, tras 2.5 años de negociaciones, el grupo BMW firmó un contrato con el gobierno regional de Karlovy Vary para construir un nuevo



Economía de la República Checa

Un atractivo destino para inversiones

10 inversores principales en la República Checa (proporcionado por CZECHINVEST)

Compañía	País de origen	Inversión total (en mill. USD)
Hyundai Motor Company	Corea del Sur	1 222
Toyota/PCA	Japón/Francia	850
VOLKSWAGEN	Alemania	562
Mondi Packaging Paper Štětí a.s.	Países Bajos	394
Nemak	México	317
Denso	Japón	255
Robert Bosch	Alemania	237
Matsushita Electric Industrial Co.	Japón	235
L.G.Philips Displays Holding	Países Bajos	202
DHL	GB,Irlanda	179

Fuente: CzechInvest, 2014

1993 hasta 2014



Base industrial de la CZ

Industria automotriz

- Anualmente, en la Rep. Checa se fabrican más de 1.3 millones de vehículos personales
- Existen 3 principales plantas de producción (nacional + inversiones extranjeras)

– Famosa planta nacional: Škoda

– TPCA: Famosa planta común de Tatra del grupo PSA Peugeot
 – Hyundai



PSA

- También se producen camiones de carga: la renombrada marca Tatra
- Hay 1 planta de producción de motocicletas de marca Jawa
- Otras empresas participan en la industria de la



de la Brisk, etc.



Agricultura en la CZ



Tierra agrícola:	4 269 000 ha
Tierra de labranza:	3 062 000 ha (40% de la superficie)
Cultivo orgánico	220 000 ha
Participación en el PIB total:	3,4%
Agricultores:	4% de la población

Cosechas agrícolas tradicionales:

- Cereales (trigo, centeno, cebada, avena, maíz)
- Colza
- Lúpulo
- Patatas
- Remolacha azucarera
- Mostaza
- Oleaginosas





Comercio Exterior de la República Checa

Estructura por Categorías de mercancías en el 2017

Código STC	Rubro de las mercancías	Exportación (en millones de dólares)	Importación (en millones de dólares)
0	Productos alimenticios y animales vivos	5,969.3	7,549.5
1	Bebidas y tabacos	1,582.3	1,196.9
2	Materiales crudos no comestibles, excepto los combustibles	3,984.8	3,433.3
3	Combustibles y lubricantes minerales y productos conexos	3,339.9	8,910.0
4	Aceites, grasas y ceras de origen animal y vegetal	427.2	345
5	Productos químicos y productos conexos, n.e.p.	11,002.5	17,797.1
6	Artículos manufacturados, clasificados principalmente según el material	27,250.5	27,298.4
7	Maquinaria y equipo de transporte	102,833.8	75,203.9
8	Artículos manufacturados diversos	23,584	19,807.8
9	Mercancías y operaciones no clasificadas en otro rubro	458.5	451.7
TOTAL		180,432.9	161,993.6



Comercio Exterior de la CZ

Exportación – principales socios (2017)

Rango	País	Valor de la exportación en millones de dólares	Porcentaje de la exportación total
	Unión Europea (EU28)	151,010.2	83.7
1	Alemania	59,260.8	32.8
2	Eslovaquia	13,973	7.7
3	Polonia	10,910.6	6.0
4	Francia	9,229.8	5.1
5	Reino Unido	8,958.6	5.0
6	Austria	7,979.3	4.4
7	Italia	7,350.7	4.1
8	Países Bajos	5,281.4	2.9
9	Hungría	5,222.0	2.9
10	España	5,135.2	2.8
	Total todos los países	180,432.9	100 %

Fuente: Instituto de Estadísticas de la CZ



Comercio Exterior de la CZ con LATAM

Exportación – principales socios (2017)

Rango a nivel internacional	Rango a nivel de LATAM	País	Valor de la exportación en millones de dólares	Porcentaje de la exportación total
25	1	México	829.2	0.46
45	2	Brasil	281.4	0.16
63	3	Argentina	92.1	0.05
72	4	Chile	68	0.04
77	5	El Salvador	59.8	0.03
81	6	Colombia	49	0.03
86	7	Perú (7° puesto en LATAM)	38.3	0.02
94	8	Cuba	18.5	0.01
99	9	Ecuador	15.5	0.01
103	10	Bolivia	13.2	0.01
		Total LATAM	1,528	0.85



Comercio Exterior de la CZ

Importación – principales socios (2017)

Rango	País	Valor de la importación en millones de dólares	Porcentaje de la exportación total
	Unión Europea (EU28)	106,473.7	65.7
1	Alemania	41,690	25.7
2	República Popular China	20,387.6	12.6
3	Polonia	12,511.1	7.7
4	Eslovaquia	7,814.6	4.8
5	Italia	6,797.7	4.2
6	Francia	5,095.6	3.1
7	Federación Rusa	4,905	3.0
8	Austria	4,716.5	2.9
9	Países Bajos	4,461.4	2.8
10	República de Corea	4,263.3	2.6
	Total todos los países	161,993.6	100 %

Fuente: Instituto de Estadísticas de la CZ



Comercio Exterior de la CZ con LATAM

Importación – principales socios (2017)

Rango a nivel internacional	Rango a nivel de LATAM	País	Valor de la importación en millones de dólares	Porcentaje de la exportación total
31	1	México	676.8	0.42
44	2	Costa Rica	286.9	0.18
49	3	Brasil	240.5	0.15
62	4	Argentina	99.4	0.06
70	5	Ecuador	40.2	0.02
71	6	Chile	37.6	0.02
75	7	Colombia	34	0.02
81	8	República Dominicana	17.9	0.01
83	9	Perú (9º puesto en LATAM)	16.5	0.01
86	10	Panamá	15.9	0.01
		Total LATAM	1,521.3	0.94

Fuente: Instituto de Estadísticas de la CZ



Desarrollo del Intercambio comercial entre la Rep. Checa y el Perú

Año	Exportación checa al Perú (en miles de dólares)	Crecimiento de la Exportación (%)	Importación checa desde el Perú (en miles de dólares)	Crecimiento de la importación (%)	Intercambio comercial (en miles de dólares)	Crecimiento del intercambio comercial (%)	Balanza comercial (en miles de dólares)
1993	11,811	-	9,608	-	21,419	-	2,203
2003	3,386	-35.6	8,104	+15.0	11,490	-6.6	-4,718
2011	20,461	-29.1	19,660	+25.1	40,121	-10.0	801
2012	28,938	+41.4	17,691	-10.0	46,629	+16.2	11,247
2013	40,920	+41.4	18,424	+4.1	59,344	+27.3	22,496
2014	33,456	-18.2	22,170	+20.3	55,626	-6.3	11,287
2015	42,689	+27.6	15,155	-31.6	57,844	+4	27,534
2016	33,719	-21	19,837	+30,9	53,555	-7.4	13,882
2017	38,304	+13.6	16,460	-17	54,764	+2.3	21,844

Fuente: Instituto de Estadísticas de la Rep. Checa



Relaciones comerciales entre la Rep. Checa y el Perú

En el 2017

- El intercambio comercial entre la CZ y el PE alcanzó la cifra de US\$ 54.8 millones (un aumento de un +2.3 %).
- El valor de las exportaciones checas con destino al Perú ascendieron a 38.3 millones (un aumento de un +13.6 %)
- Las exportaciones checas en el 2017 con destino al Perú fueron impulsadas por la lana peinada, herramientas neumáticas, materiales eléctricos, construcciones de acero para las minas, y preparaciones para la alimentación de los animales
- En el 2015, las exportaciones checas con destino al Perú alcanzaron la cifra de US\$ 42.7 millones, lo cual fue un récord en la historia de la CZ. En el 2017 nos estamos acercando a esta cifra.



Relaciones comerciales entre la Rep. Checa y el Perú

En el 2017

- El valor de las importaciones peruanas a la CZ descendió en un -17 % después de ascender en un +30.9 en el 2016 (un reto para el Perú).
- Crecimiento en el intercambio comercial, gracias a
 - relaciones estrechas e intercambios CZ-PE en diversos ámbitos
 - consultas políticas, misiones comerciales
 - participación en ferias y salones profesionales
 - proyectos de cooperación para el desarrollo
 - colaboración en educación superior e investigación
 - en Lima y en regiones, a nivel bilateral o en conjunto con la UE.
- En 2017 se conmemoró el 95 aniversario de establecimiento de las relaciones diplomáticas entre Perú y la Rep. Checa
- En 2018 es el 100 aniversario de la fundación de



Comercio CZ-PE en términos de su estructura (en 2017)

Código SITC	Rubro de las mercancías	Exportación (en miles de dólares)	Importación (en miles de dólares)
0	Productos alimenticios y animales vivos	1 204	12 229
1	Bebidas y tabacos	0	9
2	Materiales crudos no comestibles, excepto los combustibles	8 636	2 012
3	Combustibles y lubricantes minerales y productos conexos	0	-
4	Aceites, grasas y ceras de origen animal y vegetal	-	127
5	Productos químicos y productos conexos, n.e.p.	4 643	902
6	Artículos manufacturados, clasificados principalmente según el material	7 005	298
7	Maquinaria y equipo de transporte	13 910	63
8	Artículos manufacturados diversos	2 907	818
9	Mercancías y operaciones no clasificadas en otro rubro	-	3
TOTAL		38,304	16,460



Comercio CZ-PE

Exportación – principales partidas en el 2017

Código arancelario (sistema armonizado)	Designación de la mercancía	Valor (en millones de dólares)	Porcentaje de la Exportación total
5105	Lana y pelo fino u ordinario, cardados o peinados	8 563	22,4
3917	Tubos y accesorios de tubería de plástico	2 685	7,0
7308	Construcciones y sus partes (compuestas de esclusas, armazones para minas), de fundición, hierro o acero	2 229	5,8
8471	Máquinas automáticas para tratamiento o procesamiento de datos y sus unidades	2 089	5,5
5603	Tela sin tejer, incluso impregnada, recubierta, revestida o estratificada	1 801	4,7
8536	Aparatos para protección, y conexión de circuitos eléctricos (interruptores , conmutadores, relés)	1 483	3,9
8451	Máquinas y aparatos para limpiar, escurrir, secar, planchar, prensar, blanquear, teñir, recubrir o impregnar hilados, telas o manufacturas textiles	1 235	3,2
8467	Herramientas neumáticas , hidráulicas o con motor incorporado, incluso eléctrico, de uso manual	1 209	3,2
8517	Teléfonos, incluidos móviles, aparatos de emisión, transmisión o recepción de voz, imagen u otros datos	1 066	2,8
2309	Preparaciones del tipo de las utilizadas para la alimentación de los animales	1 018	2,7

Fuente: Instituto de Estadísticas de la CZ



Comercio CZ-PE

Importación – principales partidas en el 2017

Código arancelario (sistema armonizado)	Designación de la mercancía	Valor (en millones de dólares)	Porcentaje de la Importación total
0804	Dátiles, higos, piñas (ananás), aguacates (paltas) , guayabas, mangos y mangostanes, frescos o secos	3 243	19,7
0901	Café , incluso tostado o descafeinado; cáscara y cascarilla de café	2 482	15,1
0806	Uvas , frescas o secas, incluidas las pasas	1 973	12,0
5101	Lana sin cardar ni peinar	1 285	7,8
0805	Agrios (cítricos) frescos o secos (especialmente mandarinas)	965	5,9
2009	Jugos de frutas u otros frutos (incluido el mosto de uva) o de hortalizas, sin fermentar y sin adición de alcohol	621	3,8
2817	Óxido de cinc ; peróxido de cinc	519	3,2
0810	Las demás frutas u otros frutos, frescos (especialmente arándanos)	391	2,4
1008	Quinua	339	2,1
0307	Sepias congeladas	287	1,7

Fuente: Instituto de Estadísticas de la CZ



Comercio CZ-PE: Tecnologías checas en el Perú

Empresas checa presentes ó activas en el Perú

- KOVOBEL (Cooperativa de producción) donó tras las inundaciones y huyacos al INDECI 11 contenedores especiales, de uso versátil para la respuesta ante los desastres naturales.
- BRIT: Alimentación para los animales— en los últimos años se estableció como una de las partidas con mayor valor de exportación
- Y SOFT: soluciones de software, especialmente para impresiones, cooperación
con marcas de renombre internacional, presencia en el sector público y privado
- DIO Latina S.A.: proyecto de inversión en el ámbito de la agricultura
- Czechotrade S.A.C.: importación de máquinas textiles, plantas de depuración de agua, grupos electrógenos de biogás, etc.
- ELLA-CS: material médico especializado – stents
- Sherlog Trace: sistema de monitoreo de automóviles y cargas



Comercio CZ-PE: Tecnologías checas en el Perú

Casos de Éxito

DEFENSA & SEGURIDAD

- 2016: se inició la cooperación tecnológica con la FAME SAC, se abrió un espacio y entregaron herramientas para ensamblar las armas de fuego de la marca CZ (Česká Zbrojovka)

ENERGÍA

- 2009: ČKD Blansko suministró 2 turbinas de tipo Kaplan para la planta hidroeléctrica Poechos II
- 2016: 2 empresas checa INGOS y Strojírny Podzimek suministraron sistemas de comando, control, equipo hidráulico común, además de proveer diseño y montaje para la centrales hidroeléctricas de Chancay (de SINERSA) Y CH. Rucuy (de EGERBA)

SISTEMAS DE TRANSPORTES

- 2010: Miroelektronika s.r.o. suministró sistemas de despacho automático para el Tren Eléctrico de Lima
- 2016: Los trenes fabricados por la empresa japonesa Hitachi Rail en Italia, destinados para el tren eléctrico de Lima, fueron probados en el Instituto de Investigación ferroviaria de la Rep. Checa (VUZ Valim)



Comercio CZ-PE: Tendencias actuales, objetivos para el futuro

- Aumentar el comercio bilateral (por encima de los actuales US\$ 54.7 millones)
- Mantener una balanza comercial positiva e incrementar el superávit con el Perú
- Enfocarse en áreas de mutuo interés
- Aumentar el comercio y exportación de la mercancía tradicional
- Al mismo tiempo diversificar el intercambio a favor de tecnologías y servicios de alto valor agregado (especialmente, responder a las necesidades en el sector agroindustrial)
- Aumentar el Perú en el ranking de socios comerciales en LATAM
- Aumentar la importancia de las PyMES en el intercambio comercial



Áreas para los negocios entre la Rep. Checa y el Perú

Áreas tradicionales

1/ EQUIPOS PARA LA MINERÍA

- Cabrestantes y equipamientos de transporte vertical
- Motores, grupos electrógenos
- Máquinas corteras-rozadoras para la extracción de minerales
- Vehículos mineros, locomotoras mineras sobre rieles,
- Vagones de perforación, vagonetas de mina
- Camiones para el transporte de minerales y carga pesada
- Excavadores; Trituradoras y machacadoras
- Teleféricos de minas

2/ EQUIPOS PARA EL SECTOR DE LOS HIDROCARBUROS





Áreas para los negocios entre la Rep. Checa y el Perú

Áreas tradicionales

3/ GENERACIÓN Y DISTRIBUCIÓN DE LA ENERGÍA ELÉCTRICA

- Proyectos llave en mano
- Generación de energía a base de fuentes renovables
- Centrales hidroeléctricas
- Transformadores, cables, controladores
- Condensadores de potencia
- Engrenajes, transmisiones industriales



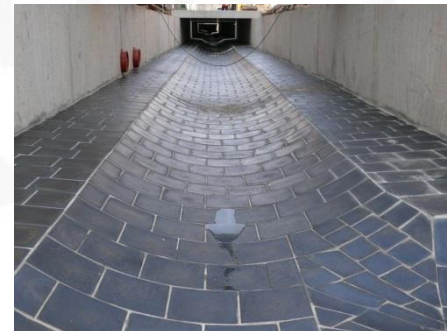


Áreas para los negocios entre la Rep. Checa y el Perú

Áreas tradicionales

4/ MAQUINARIA Y MATERIALES PARA LA CONSTRUCCIÓN

- Elevadores industriales y especiales
- Tubería, revestimientos, alcantarillado, suelos industriales resistentes
- Estructuras metálicas y de acero
- Compresores
- Grúas
- Poliuretanos, aerosoles





Áreas para los negocios entre la Rep. Checa y el Perú

Áreas tradicionales

5/ INDUSTRIA DE TRANSPORTE Y LOGÍSTICA

- Ferroviario
 - locomotoras
 - tranvías, trolebuses
 - señalización, cambios de agujas
- Aéreo
 - aviones para transporte de pasajeros
 - aviones ultraligeros
 - sistemas de navegación y telecomunicación
 - aeropuertos modulares con equipamientos
- Otros materiales
 - contenedores desmontables de





Áreas para los negocios entre la Rep. Checa y el Perú

Áreas tradicionales

6/ INDUSTRIA AGROALIMENTARIA + MAQUINARIA AGRÍCOLA

- Cerveza, malta, minicervecerías
- Licores, vinos
- Embutidos, lácteos
- Galletas, cereales
- Ingredientes para la industria de alimentos (por ejemplo aceites y grasas)
- Maquinaria agrícola y para el procesamiento de fruta / hortaliza / forraje (prensas, secadores, deshidratadores)



de et
, aire



do y





Áreas para los negocios entre la Rep. Checa y el Perú

Áreas tradicionales

7/ DEFENSA, SEGURIDAD, PREVENCIÓN DE DESASTRES NATURALES

- Material de defensa personal
 - armas letales, municiones
 - no letales, chalecos antibala
- Rastreo satelital para los vehículos
- Vehículos blindados
- Equipamientos y accesorios para la defensa civil: bomberos, rescate, ejército
 - sistemas de emergencia y rescate
 - botes de rescate inflables, carpas y duchas de descontaminación
 - máscaras y filtros
- Sistemas integrales de control de inundaciones
 - inundaciones





Áreas para los negocios entre la Rep. Checa y el Perú

Áreas tradicionales

8/ OTROS PRODUCTOS CHECOS TRADICIONALES

- Cristal tallado
 - recipientes,
 - decoraciones, bisutería
 - arañas de cristal
- Salud e industria farmacéutica
 - equipamiento médico
 - material de desinfección y de laboratorio
 - herramientas quirúrgicas, radioterapia
 - antibióticos, suplementos alimenticios
- Electrónica: e. g. válvulas electrónicas
- Instrumentos de música – pianos
- Industria textil





Áreas para los negocios entre la Rep. Checa y el Perú

Áreas innovativas:

9/ TECNOLOGÍAS ECOLÓGICAS (compromisos con la huella de carbono)

- Sistemas de gestión de residuos sólidos urbanos
- Tecnologías de reciclaje, recuperación de materiales
- Plantas incineradoras
- Centrales de cogeneración mediante biomasa



10/ GESTIÓN DE RECURSOS HÍDRICOS

- Estaciones de tratamiento de agua potable
- Estaciones depuradoras de aguas residuales
- Materiales para desinfección del agua en tanques
- Sistemas de defensa contra inundaciones y derrumbes



Áreas para los negocios entre la Rep. Checa y el Perú

Áreas innovativas:

11/ TECNOLOGÍAS DE LA INFORMACIÓN Y LA COMUNICACIÓN (TIC)

- Sistemas de gestión empresarial
- Administración de impresión,
- Aplicaciones
- Software de seguridad (famosos programas antivirus checos et



12/ DESARROLLO TECNOLÓGICO E INNOVACIÓN

- La CZ cuenta con Centros de Innovación y Desarrollo Empresarial; Incubadoras de empresas
- Asistencia de la Agencia de Inversiones y Desarrollo de Negocios (CzechInvest)
- La Rep. Checa destaca a nivel internacional
 - Industria aeroespacial
 - Biotecnología; Biomedicina
 - Nanotecnología; Materiales avanzados
 - Visión artificial; drones





Marcas checas tradicionales

Czechvar

Budějovický Budvar, n.p.



Plzensky Prazdroj, a.s.

ŠKODA



Skoda Auto Mlada Boleslav
.a.s

Bata

Bata, a.s.

Moser

Moser, a.s.

Barum

Barum Continental, s. r. o.





Marcas checas tradicionales



Czech Airlines, s.p.



Česká Zbrojovka, a.s.



Koh-i-noor Hardmuth, a.s.



Zetor Tractors, a.s.



TATRA, a.s.



Vítkovice Machinery Group



Comercio Bilateral

Base Legal

- Acuerdo para promoción y protección de inversiones (1994)
- Acuerdo de Cooperación Económica y Industrial (2007)
- Acuerdo de Cooperación entre la Cámara de Comercio de la R. Checa a Cámara de Comercio de Lima (1995)
- Memorandum de Entendimiento entre CzechInvest y Proinversión (2009)
- Memorandum de Entendimiento entre EGAP (Sociedad de Garantía y Seguro para Exportaciones) y Banco de la Nación (2008)
- Memorandum de Entendimiento entre EGAP y Corporación Financiera de Desarrollo S.A. - COFIDE (2008)
- **Memorandum de Entendimiento entre el Ministerio del Medio**



Comercio Bilateral

BANCO CHECO DE EXPORTACIONES (ČEB)

- Fundado en 1995 para formar parte del sistema estatal de la política de exportación
- Promueve la colaboración comercial en el ámbito internacional
- Financiamiento de la fabricación y exportación
- A las empresas checas y sus socios comerciales extranjeros les brinda servicio financiero integral
- Para los compradores extranjeros de las mercancías checas otorga garantías y créditos
- Garantiza la exportación o entregas al exportador



Actividades para la promoción del comercio y cooperación CZ-PE en 2017

PRESENCIA DE CHEQUIA EN EVENTOS COMERCIALES

- 18-21 de mayo de 2017: SITDEF (rubro: defensa, seguridad y prevención de desastres naturales), Cuartel General del Ejército, San Borja



- La Rep. Checa ha estado presente en las 3 últimas ediciones (2013, 2015 y 2017)



- 21 de julio de 2017: Acto de entrega de 11 contenedores de almacenamiento, de marca KOVOBEL para la respuesta en el marco de la Defensa Civil (INDECI)



- 18-22 de septiembre de 2017: PERUMIN - Feria Minera Internacional en Arequipa – 2 empresas checas estuvieron presentes (Ferrit y Ferrit) en la feria.



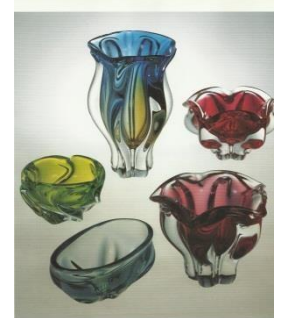
➤ Asimismo, se realizó un intercambio de tecnología entre las empresas checas Ferrit y Ferrit y las empresas mineras de



Actividades para la promoción del comercio y cooperación CZ-PE en 2017

PRESENCIA DE CHEQUIA EN EVENTOS COMERCIALES

- 3-9 de noviembre de 2017: Ciclo de eventos para promover la Joyería y Cristal de Bohemia
 - Asistieron 3 empresas líderes del sector (LUCID, BEADEX, SEBERA)
 - El 9 de noviembre de 2017 tuvo lugar en la Embajada de la Rep. Checa un desfile de la nueva colección de moda Light Alpaca de Kuna, y de Joyería Checa de Jablonec
 - Se desarrolló El Festival de la Gastronomía Checa en Swissotel – con la presencia del Chef Jan Rimpler (de la Escuela de Cocina Kulinerplus en Brno)
 - Presentaciones de promoción turística a cargo del Director Regional de la Agencia





Actividades para la promoción del comercio y cooperación CZ-PE para 2018

ACTIVIDADES DE LA EMBAJADA CHECA EN EL 2018

- Marzo-Mayo de 2018: Proyecto de Cooperación para el Desarrollo en la región de Piura
 - Implementación de un sistema de purificación del agua potable en una escuela primaria
- Aero Expo Perú: 16-18 de noviembre de 2018
 - En la Base FAP las Palmas
 - Participarán varias empresas checas, líderes de la industria aeronáutica tanto civil como militar
 - Habrá un seminario en la Embajada,





- **BVV – Ferias y Exposiciones de Brno (sur de Moravia)**
 - Feria Internacional de Maquinaria, 1/10 - 5/10 de 2018
 - Feria de RER para Agricultura y Forestería (BIOMASA) 8/4 - 12/4/2018
- **PVA Expo Praha**
 - FOR INDUSTRY (salón internacional de maquinaria), 15/5-18/5 de 2018
 - FOR ARCH (salón internacional de construcción), 18/9-22/9 de 2018
 - FOR GASTRO & HOTEL (salón internacional de hostelería, restauración, industria alimentaria y gastronomía), 4/10 – 7/10 de 2018
- **INCHEBA Expo Praha**
 - HOLIDAY WORLD (Feria internacional de Turismo), febrero de 2019

Paralelamente TOP GASTRO (Feria de Gastronomía y



PROYECTOS FINANCIADOS CON EL APOYO DE LA REPÚBLICA CHECA EN 2016-2017

- Investigación sobre deslizamientos para la reducción de riesgos y la adaptación al cambio climático en la sierra del Perú
 - Dos etapas, 2016 y 2017
 - Ejecutado por el INAI GEM (Instituto Nacional de Investigación en Glaciares y Ecosistemas de Montaña - nueva institución peruana desde el 2015)
 - Seguimiento de las actividades de investigaciones geológicas en la Sierra del Perú desde el 1996
 - Asistido por el Instituto Geológico de la Academia de Ciencias





Proyectos de cooperación de la Rep. Checa en el Perú



CZECH REPUBLIC
DEVELOPMENT COOPERATION

PROYECTO FINANCIADO CON EL APOYO DEL GOBIERNO DE LA REPÚBLICA CHECA EN 2015:

- Fortalecimiento de las capacidades técnicas de los agricultores de Pumahuasi
 - Ejecutado en la región de Huánuco, cerca de Tingo María
 - Desarrollo alternativo de la localidad
 - Manejo sostenible del cacao por medio de métodos más avanzados que cubren todo el ciclo productivo
 - Construcción de cajones fermentadores y composteras + capacitaciones especializadas
 - Asistencia de especialistas de la Universidad Agraria de Mendel de la República Checa





Proyectos de cooperación de la Rep. Checa en el Perú



CZECH REPUBLIC
DEVELOPMENT COOPERATION

COOPERACIÓN TÉCNICA BILATERAL A LARGO PLAZO

- Asistencia a la SUNAT en el ámbito de la detección de drogas
 - Iniciado en el 2012 por medio de un proyecto a pequeña escala
 - Desde aquel momento, los canes peruanos y sus guías que recibieron en la escuela checa un especial entrenamiento se encargan de detectar drogas y materiales ilícitos en operaciones aero/portuarias en el Perú
 - Manejado por la Sunat - División de Control Especializado de Aduanas
 - El nuevo concepto de cooperación bilateral consiste en capacitaciones de especialistas caninos de la SUNAT en la internacionalmente renombrada escuela de la República Checa — entrenamiento en la Rep. Checa en el 2016





Economía

Universidades principales



Fuente: Ministerio de Educación, Juventud y Deporte, enero 2016



Rep. Checa: Fuentes de información y contactos

ACERCA DE LA REPÚBLICA CHECA, TURISMO Y CULTURA



Ministry of Foreign Affairs
of the Czech Republic

Ministerio de Relaciones Exteriores
www.mzv.cz



Página oficial de la República Checa
www.czech.cz



Agencia de promoción del Turismo
www.czechtourism.cz



Centros Checos: actividades culturales
en el extranjero
www.czechcentres.cz



Rep. Checa: Fuentes de información y contactos

INSTITUCIONES DEL ESTADO



Gobierno de la República Checa
www.vlada.cz



Cámara de Diputados del Parlamento
www.psp.cz



Senado del Parlamento
www.senat.cz



Ministerio de Industria y Comercio
www.mpo.cz



Rep. Checa: Fuentes de información y contactos

INSTITUCIONES CHECAS DE APOYO AL COMERCIO



Agencia de promoción del comercio

www.czechtrade.cz



Agencia de Desarrollo de Negocios e Inversión

www.czechinvest.cz



Banco de la Exportación de la Rep. Checa (ČEB)

www.ceb.cz



Compañía checa que presta garantías y seguros de créditos para la exportación (EGAP)

www.egap.cz



Red internacional de promoción a la cooperación en investigación, desarrollo, transferencia de tecnología, competitividad e innovación

www.enterprise-europe-network.cz



Rep. Checa: Fuentes de información y contactos

GREMIOS EMPRESARIALES Y CÁMARAS DE COMERCIO DE LA REP. CHECA



Cámara de Comercio de la Rep. Checa

www.komora.cz



Federación de la Industria de la Rep. Checa

www.spcr.cz



Asociación de pequeñas y medianas empresas

www.amsp.cz



Embajada de la República Checa en Lima

Misión: Promoción de cooperación económica & comercial **Nuestra Embajada estará a la orden para:**

- Brindarle mayor información acerca de:
 - La economía checa
 - Negocios, legislación, sistema institucional
 - Participación en misiones y/o conferencias
- Brindarle apoyo en la:
 - Búsqueda de socios comerciales potenciales / proveedores
 - Planificación de viajes de negocios, misiones comerciales o participaciones en ferias y exposiciones en CZ

Nuestra ubicación:

- San Isidro, en el cruce de Avenidas Prado con Javier





Děkuji za pozornost
Gracias por su atención

Jan Vejmelka

*Agregado Económico y Comercial
Embajada de la República Checa
en Lima*

Email:

commerce_lima@mzv.cz

Tel.: +51-1/264 33 74 ó 264

33 81

www.mzv.cz/lima