

Seminarios Miércoles del exportador

La importancia de las alianzas logísticas en los mercados internacionales

Lima, 5 de febrero de 2025

Alberto García Riega
ADUALINK S.A.C.



agarcia@adualink.com.pe

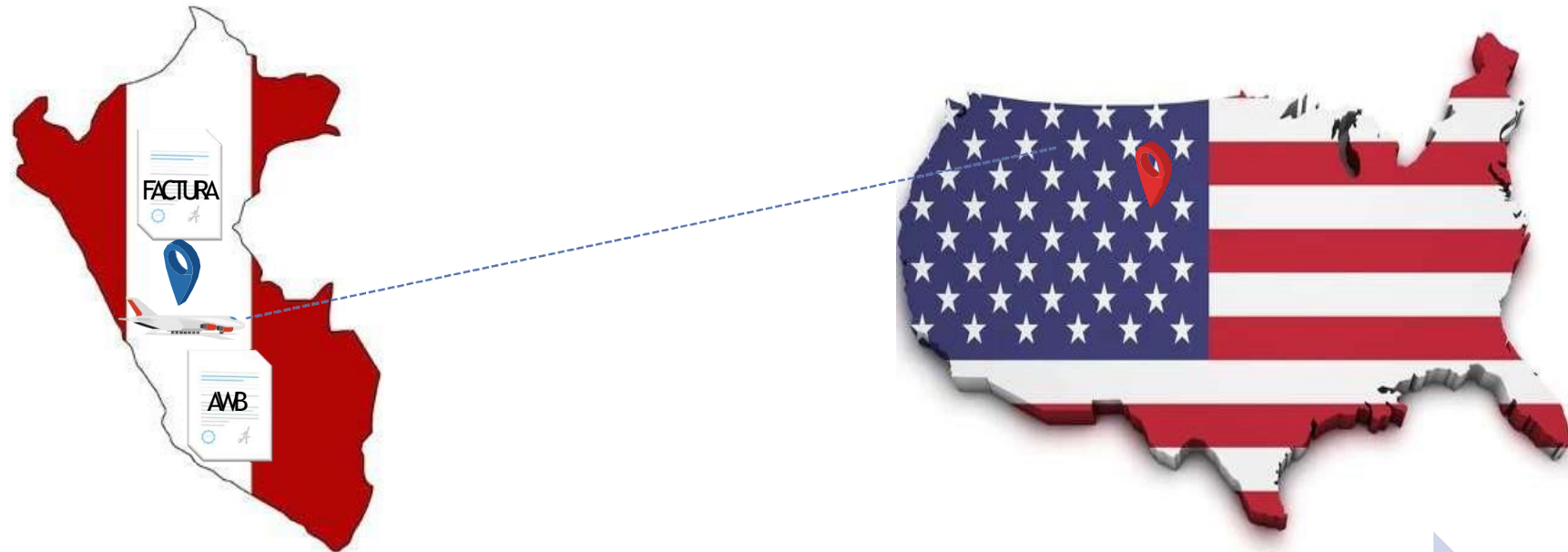
En un Mundo Globalizado

La competitividad se hace cada vez más fuerte porque se debe competir con empresas que aplican la tecnología y la innovación, entregando cada vez mejores productos y servicios, producidos a costos bajos.



¿Algo confundido, tal vez???

3 Trayectos Logísticos

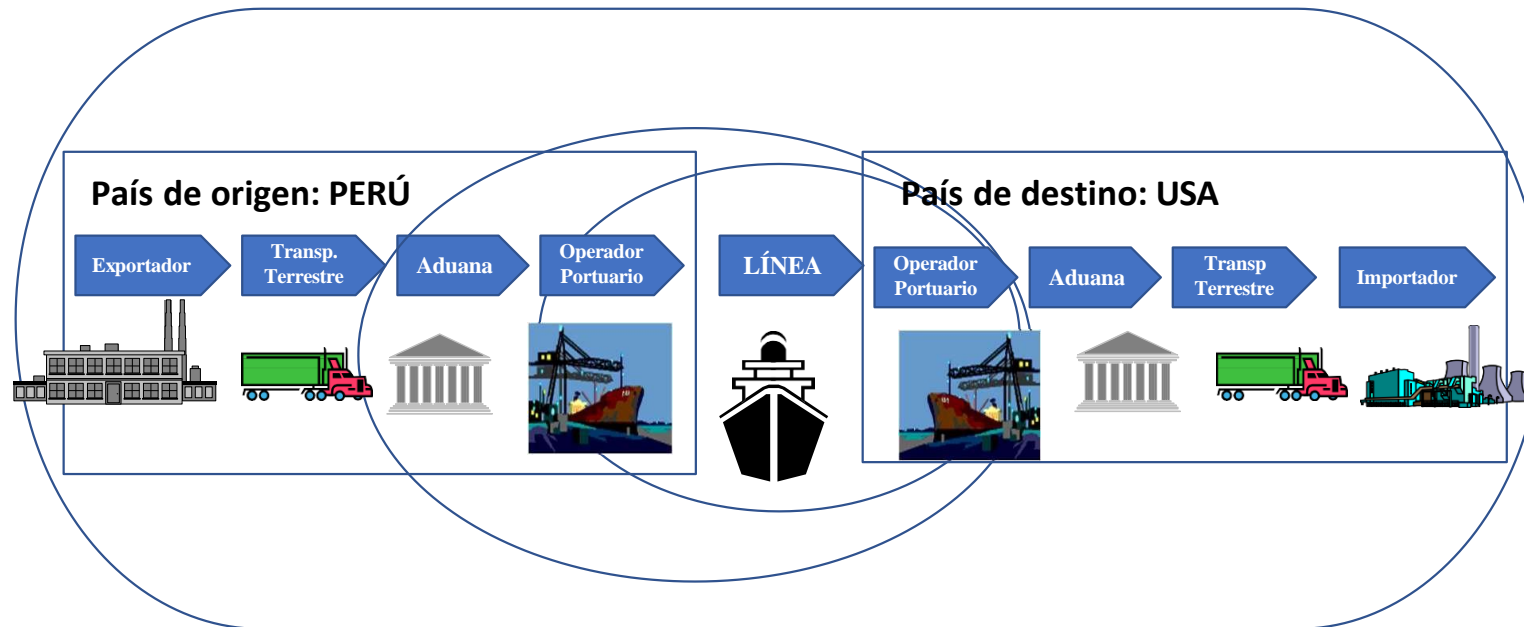


País de Exportación
desde el local del exportador
hasta el lugar de embarque
(Puerto o Aeropuerto)

Transporte Internacional
Transporte Internacional o la
travesía (marítimo, aéreo, etc.)

País de Importación
desde el lugar de llegada (puerto
o aeropuerto) hasta el local del
importador

Programas de Seguridad en la Cadena de Suministro



OMA - OEA

BASC / C-TPAT

Quién es Quién en una Cadena logística??



Agente Naviero, Terminal Portuario, Agente de Carga, Agente de Aduana, Despachante, Consolidador, Cia. Naviera, N.V.O.C.C., Transportistas, Línea naviera Transitarios, Depósito Temporal, Almacén Aduanero, Depósito Aduanero, Agente Marítimo, Portuario, Agente General,.....



¿Algo confundido, tal vez???

Son BASC, OEA, tienen ISO, Categoría, etc.

Operadores Logísticos en el Callao

OPERADOR LOGÍSTICO	Cantidad
TERMINALES PORTUARIOS	3
CIAS. NAVIERAS	17
AGENCIAS GENERALES	22
AGENCIAS MARITIMAS	44
AGENTES DE ADUANAS	319
AGENTES DE CARGA INTERNACIONAL	394
DEPOSITOS TEMPORALES (EXTRAPORTUARIOS)	24
DEPOSITOS TEMPORALES (PORTUARIOS)	2
EMPRESAS DE SERVICIO DE ENTREGA RÁPIDA (COURIER)	30
EMPRESAS DE REMOLCAJE	16
LÍNEAS AÉREAS	32

Fuente: APN, SUNAT, MTC

FUNCIONES PRINCIPALES COMO OPERADOR LOGÍSTICO 2 PL



Cia. Naviera: Transporta Carga por vía marítima



Agente Marítimo: Atiende al buque en todos sus requerimientos



Agente General: Representante Comercial de la Cia. Naviera, vende



Agente de Aduana: Gestiona el despacho aduanero, representando al consignatario (importador o exportador)



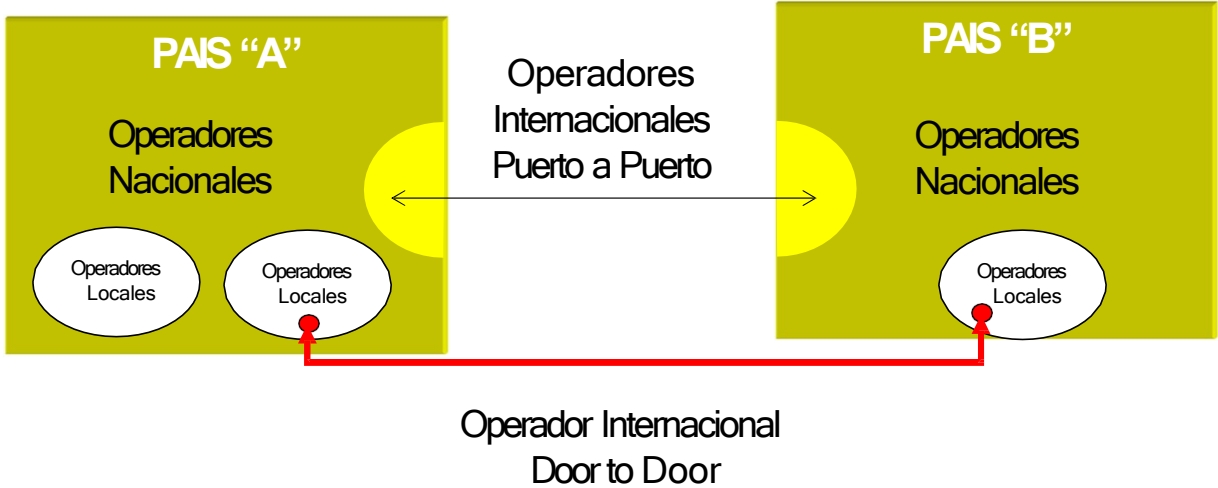
Almacén Aduanero: Custodia mercancías bajo control aduanero



Agente de Carga Internacional: Transportista contractual de carga

Evolución de los Operadores Logísticos

Operadores Logísticos:



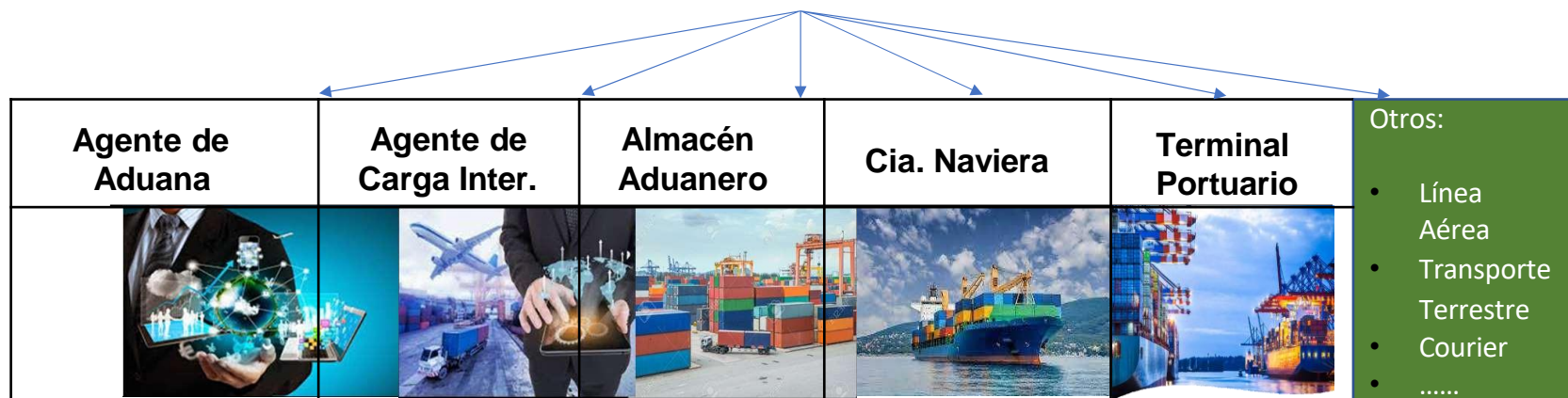
**“Integración de los servicios de puerta a puerta, que incluyen:
Transporte internacional, Transporte nacional, Transporte Urbano,
Consolidación, Desconsolidación, Desaduanamiento, Manipulación,
Almacenaje”**

El exportador debe seleccionar adecuadamente a su Operador Logístico



El O.L. DEBE adoptar las medidas de seguridad necesarias que garanticen la integridad de la carga, eviten su falta o pérdida, impidan su contaminación u otra vulneración

¿¿QUIÉN ES UN OPERADOR LOGÍSTICO?? 3PL, 4PL?
(Puede ser cualquier empresa que opera en la cadena logística)



No hay ninguna norma legal que regule la participación de los operadores Logísticos que brindan **SERVICIO INTEGRAL**

Es común ahora convertirse en un 3PL o formar Alianzas Logísticas

Los 2PL se convierten en 3PL sumando a su función principal otras actividades logísticas con sus propias empresas o subcontratando los servicios.

Por Ejemplo:

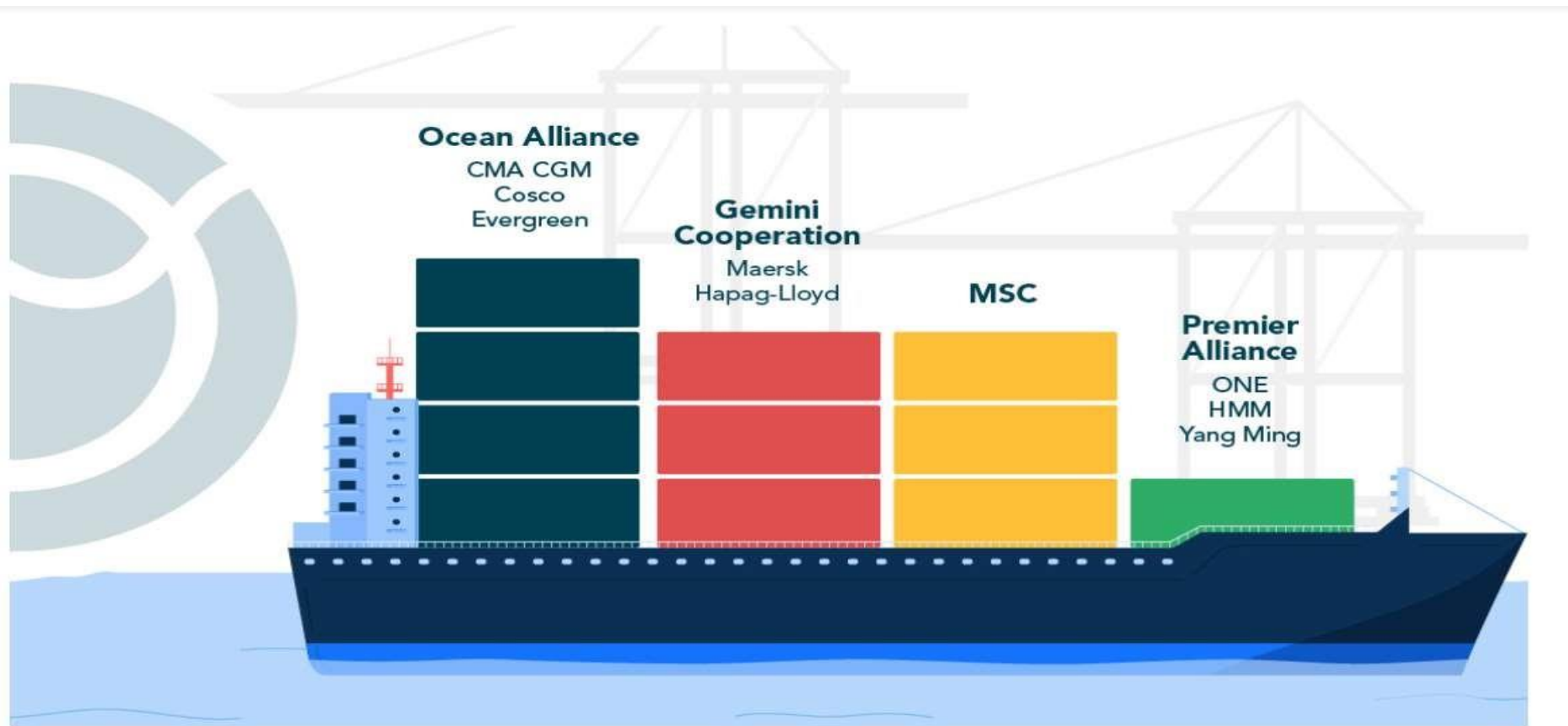
- ✓ un Agente de Carga que le suma a su actividad principal de transporte, los servicios de agenciamiento de aduanas, almacén, distribución, transporte terrestre, etc.
- ✓ Un Almacén Aduanero que le suma a su actividad principal de custodiar mercancías, los servicios de transporte terrestre, agenciamiento de aduana, agenciamiento de carga, distribución, etc.
- ✓ Un Agente de Aduana, que le suma a su actividad de gestionar despachos aduaneros, los servicios de transporte terrestre, agenciamiento de carga, almacenamiento, distribución, etc.
- ✓ Un transportista Terrestre
- ✓ Una Cia. Naviera o su representante
- ✓ Etc., Etc. Etc.

Navieras en el Mundo

TOP 10: PRINCIPALES LÍNEAS NAVIERAS DEL MUNDO 2024

	Empresa Operadora	Capacidad en TEU	% de mercado	Buques en operación
1	MSC	6.190.492	20,1%	867
2	MAERSK	4.400.286	14,3%	714
3	CMA CGM	3.792.473	12,3%	648
4	COSCO	3.291.082	10,7%	508
5	HAPAG LLOYD	2.297.569	7,5%	297
6	ONE	1.951.085	6,3%	248
7	EVERGREEN	1.732.093	5,6%	223
8	HYUNDAI	881.593	2,9%	79
9	ZIM	760.449	2,5%	129
10	YANG MING	695.799	2,3%	93

Fuente: Alphaliner Top 100



Las nuevas alianzas en el transporte marítimo marcarán el futuro del sector en 2025

Fuente: Operinter

Situación actual del Transporte Marítimo

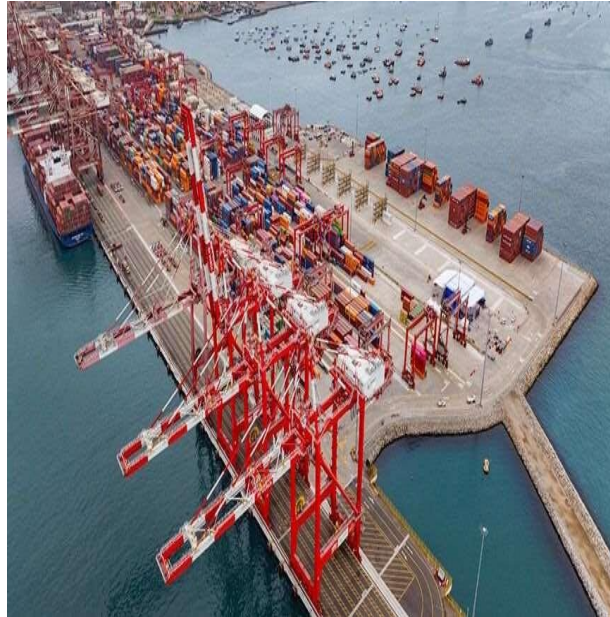
- Crecimiento de buques
- Alianzas Estratégicas
- Concentración del negocio en pocas navieras
- Uso intensivo de la tecnología (Blockchain)
- B/L electrónico
- Integración vertical (con servicios en tierra)
- Escasez de contenedores
- Congestión de los puertos por demora en atención a las naves
- Reducción de beneficios para clientes (sobrestadías)



Líneas Navieras y Terminales Portuarias

**CMA CGM, PIL, WAN HAI,
YAN MING, EVERGREEN,
HAPAG LLOYD, ONE, ZIM**

DPW CALLAO



MAERSK LINE, MSC

APM TERMINALS (Callao)



COSCO SHIPPING

CHANCAY



Direccionamiento de Chancay a los Almacenes Aduaneros del Callao

Segunda Disposición Complementaria Transitoria del D.S. N° 198-2024-EF
(Vigente a partir del 25.10.2024)

Segunda. Ampliación de circunscripción de los almacenes aduaneros autorizados a operar en la circunscripción aduanera de la Intendencia de Aduana Marítima del Callao

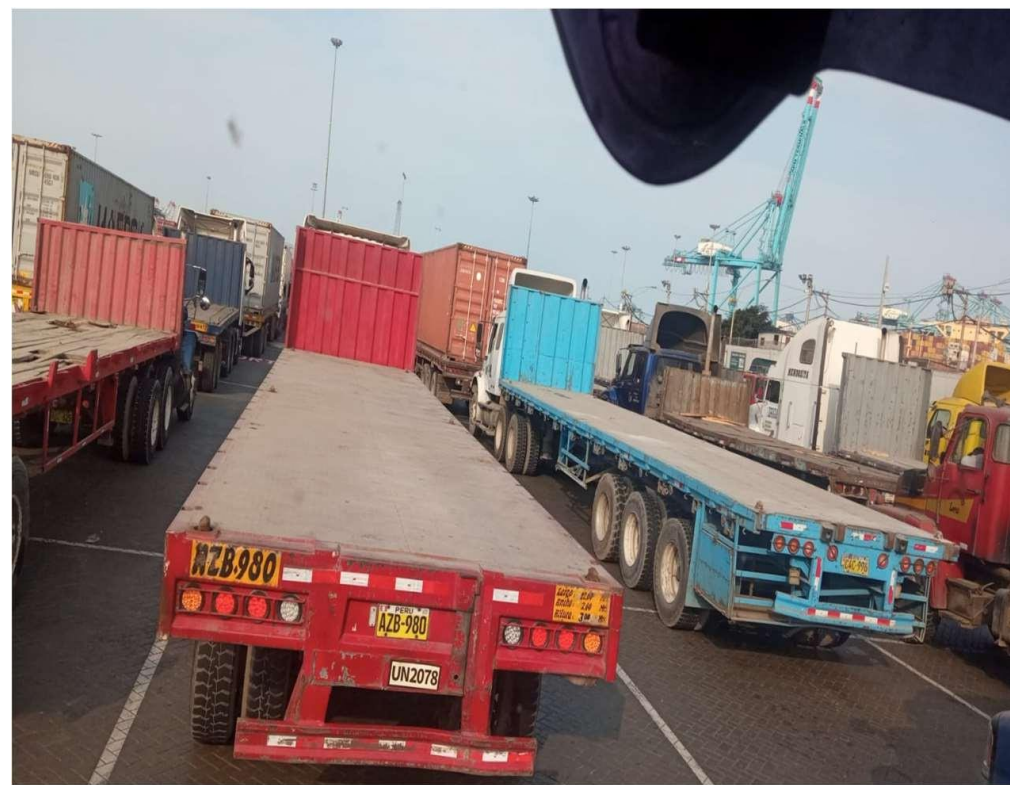
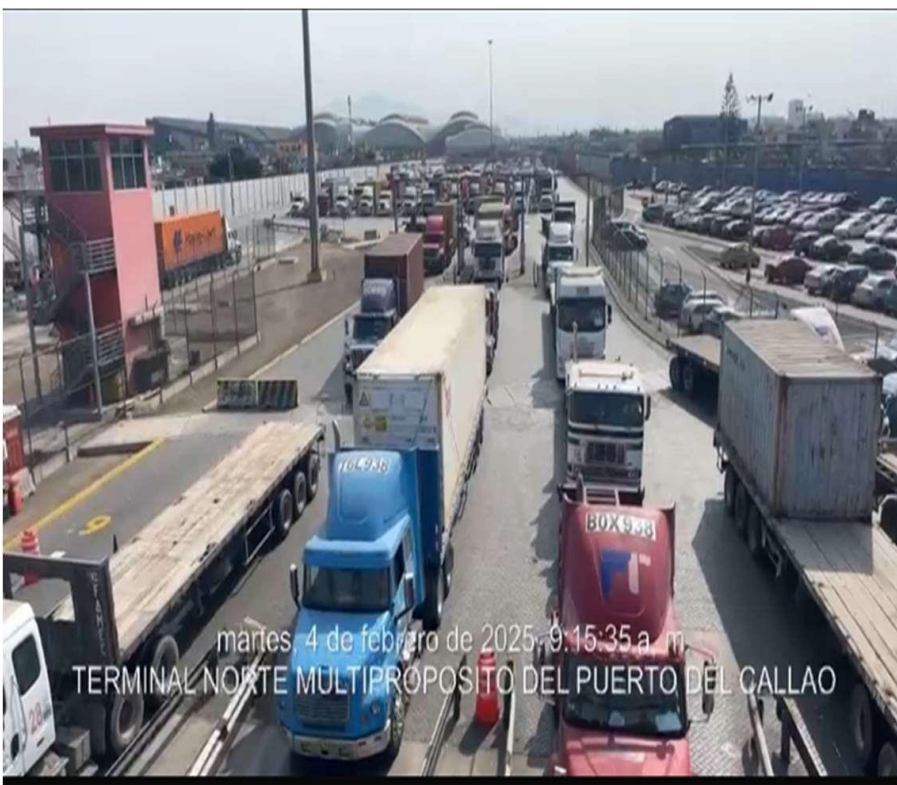
Excepcionalmente y **durante el plazo de 5 años contados** a partir del 25.10.2024, los almacenes aduaneros autorizados a operar en la circunscripción de la Intendencia de Aduana Marítima del Callao, a la fecha de emisión del D.S. N° 198-2024-EF (pub. 24.10.2024), **están autorizados a operar en la circunscripción aduanera de la Intendencia de Aduana de Chancay, sin necesidad de contar con un local en esa circunscripción**, previa solicitud presentada a la Administración Aduanera.

Asimismo, **se autoriza por el mismo plazo el traslado de las mercancías de la circunscripción aduanera de la Intendencia de Aduana de Chancay hasta dichos almacenes y viceversa**, considerándose como traslado dentro de la misma circunscripción.



Costo promedio del transporte
Chancay – Callao: S/ 1,500 a S/ 2,000
por un contenedor de 20' o 40'

Congestión actual en el Puerto del Callao




Situación actual del Puerto del Callao y el transporte terrestre

- Demoras para retiros de contenedores y carga suelta de los terminales portuarios por congestión (5 a 6 horas para retirar la carga)
- Largas colas de transportistas terrestres para el retiro y devolución de contenedores vacíos
- Pérdidas de citas por congestión portuaria
- Escasez de transporte terrestre
- No hay capacidad para la recepción de los contenedores vacíos por los terminales portuarios y almacenes alternativos designados por las Cias. navieras.
- Problemas con las citas para devolver contenedores vacíos en los recintos portuarios y almacenes extraportuarios
- Incremento de las tarifas de transportes terrestres
- Usos de almacenes alternativos para depositar temporalmente los contenedores vacíos hasta que otorguen citas (sobrecostos para los importadores).
- Insumos de mayores recursos por los demás operadores (Agentes de Carga, Agentes de Aduanas, Almacenes, transportistas, importadores, exportadores, resguardos, etc.)

Almacén Aduanero

DEFINICIONES

Almacén aduanero.- Local destinado a la custodia temporal de las mercancías cuya administración puede estar a cargo de la autoridad aduanera, de otras dependencias públicas o de personas naturales o jurídicas, entendiéndose como tales a los depósitos temporales y depósitos aduaneros.



Depósito temporal.- Local donde se ingresan y/o almacenan temporalmente mercancías pendientes de la autorización de levante por la autoridad aduanera.

Depósito aduanero.- Local donde se ingresan y almacenan mercancías solicitadas al régimen de depósito aduanero. Pueden ser privados o públicos.

Almacenes Aduaneros

DEPÓSITOS TEMPORALES PORTUARIOS	
1	APM TERMINALS CALLAO S.A.C.
2	DP WORLD CALLAO S.R.L.
DEPÓSITOS TEMPORALES EXTRAPORTUARIOS	
1	TERMINALES PORTUARIOS PERUANOS S.A. "TPP"
2	APM TERMINALS INLAND SERVICES S.A. (EX - ALCONSA)
3	FARGOLINE S.A.
4	SAKJ DEPOT S.A.C.
5	DINET PERÚ S.A.
6	CONTRANS S.A.C.
7	VILLAS OQUENDO S.A.
8	INVERSIONES MARÍTIMAS UNIVERSALES PERU S.A. "IMUPESA"
9	UNIMAR S.A.
10	RANSA COMERCIAL S.A.
11	MEDLOG PERÚ S.A.
12	NEPTUNIA S.A.
13	UNITRADE SA.C.
14	EMPRESA NACIONAL DE PUERTOS S.A. ENAPU
15	ALMACENES MUNDO S.A. "ALMUSA"
16	ALMACENERA GRAU S.A.
17	MERKUR LOGISTICS S.A.C.
18	IMPALA TERMINALS PERÚ S.A.C.
19	DEPÓSITO DE ADUANAS DEL CENTRO S.A.
20	LOGISTIC INDUSTRY & MINING SOCIEDAD ANONIMA - LOGISMINSA S.A.
21	CISTERNA DEL MAR S.A.C.
22	ROAD FEEDER SERVICES S.A.C
23	SERVICIOS AEROPORTUARIOS ANDINOS S.A
24	TALMA SERVICIOS AEROPORTUARIOS S.A

Transporte Marítimo

Finales de los 80

- Navieras 80%
- Freight Forwarder (ACI) 20%



2019

- Freight Forwarder (ACI) 60%
- Navieras 40%



Agente de Carga Internacional

(Transitario, Freight Forwarder, etc.)

TRANSPORTISTA SIN NAVE



Agentes de Carga Internacional

Agente de Carga Internacional	N.V.O.C.C. Non - vessel operating common carrier (Mayorista)
	Forwarder: Expeditor / Embarcador Minorista

NVOCC

- Inca Lines S.A.C.
- Ecu Lines
- Uniex Shipping S.A.C.
- Cargo Master S.A.
- MSL del Perú S.A.
- Train Perú
- Saco Shipping
- Rush Transport S.A.
- BGLogistics

FORWARDER

- Gamma Cargo S.A.
- DHL
- Kuehne Nagel
- Schencker
- Ceva
- EGL
- HPL Hellmann
- Flota del Perú
- New Transport S.A.



Como Operan los ACI

Red de Transnacionales que operan con sus propias empresas en el mundo

- DHL
- Khuene Nagel
- DB Schenker
- CH Robinson
- DSV
- Ceva



Red de Agentes de Carga Independientes que operan con otros agentes en otros países mediante una red (ejemplo, WACO, WCA, TWIG, etc.) o por contratos entre agentes.



Top 25 Global 3PL's – 2023

(Lo lideran los Agentes de Carga Internacional - Forwarder)

A&A's Top 50 Global Third-Party Logistics Providers (3PLs) List

Largest 3PLs Ranked by 2023 Gross Logistics Revenue/Turnover

A&A Rank	Third-Party Logistics Provider (3PL)	Gross Logistics Revenue (US\$ Millions)*
1	Amazon	140,053
2	DHL Supply Chain & Global Forwarding	33,869
3	Kuehne + Nagel	31,659
4	DSV	22,316
5	DB Schenker	22,257
6	C.H. Robinson	16,746
7	Nippon Express	15,929
8	CEVA Logistics	15,100
9	Sinotrans	14,340
10	Maersk Logistics	13,916
11	J.B. Hunt	12,510
12	GEODIS	12,500
13	UPS Supply Chain Solutions	11,461
14	GXO Logistics	9,778
15	Expeditors	9,300
16	DP World Logistics	7,921
17	Ryder Supply Chain Solutions	7,700
18	DACHSER	7,659
19	Total Quality Logistics	6,866
20	CJ Logistics	6,200

Fuente: Armstrong & Associates, Inc.

Agentes de Carga Internacional en Perú

(2022)

<https://www.gob.pe/institucion/mtc/informes-publicaciones/344841-agentes-de-carga-internacional-que-se-adequaron-al-ds-n-025-2019-mtc>

RANKING FCL + LCL								
Etiquetas de fila	1	2	3	4	5	6	7	Total
(en blanco)	11,995	12,720	11,846	12,287	13,044	11,566	12,694	86,152
1 MSL DEL PERU SAC	3,199	2,940	2,808	2,798	3,118	2,830	3,024	20,717
2 CRAFT MULTIMODAL PERU SA	1,304	1,199	1,249	1,232	1,280	1,104	1,302	8,670
3 SACO SHIPPING SAC	907	972	803	958	899	856	768	6,163
4 ECU WORLDWIDE PERU SAC	919	867	758	819	978	841	898	6,080
5 KUEHNE + NAGEL SA	730	736	678	569	821	686	822	5,042
6 DELFIN GROUP CO.SAC	647	529	332	299	624	624	618	3,673
7 VANGUARD LOGISTICS SERV. PERU SAC	513	484	487	396	543	556	405	3,384
8 INCA LINES SAC	510	499	466	390	490	395	455	3,205
9 SOUTHCARGO PERU SAC	356	371	450	314	493	408	499	2,891
10 DHL GLOBAL FORWARDING PERU SA	367	401	387	416	444	366	379	2,760
11 DSV AIR & SEA SA	334	329	297	337	286	236	301	2,120
12 GAMMA CARGO SAC	264	313	299	276	349	229	280	2,010
13 PACIFIC SHIPPING GROUP SAC	272	264	291	157	267	256	297	1,804
14 BON VOYAGE LOGISTICS PERU SAC	343	273	200	176	243	245	223	1,703
15 PLUSCARGO LOGISTICS SAC	201	239	226	138	224	254	253	1,535
16 SAMSUNG SDS GLOBAL SCL PERU SAC	219	213	256	181	240	172	186	1,467
17 SPEED OCEAN LINE SAC	105	149	223	219	251	256	196	1,399
18 GEODIS PERU SA	242	307	193	141	116	180	219	1,398
19 INT'L FREIGHT LOGISTIC SAC	157	229	211	129	192	179	178	1,275
20 TIBA CARGO PERU SAC	146	171	185	148	214	170	195	1,229
21 C & B LOGISTICS SAC	166	189	179	197	141	194	155	1,221
22 SCHENKER PERU SRL	198	136	163	200	176	185	162	1,220
23 TRANSOCEAN LOGISTICS CORP. SAC	172	154	174	127	128	125	132	1,012
24 WORLDPASS CARGO SAC	160	99	135	46	146	121	179	886
25 ANDES LOGISTICS DEL PERU SAC	144	111	149	120	118	96	118	856
26 NEW TRANSPORT SA	99	112	128	109	123	119	138	828
27 TOP CARGO PERU SAC	126	111	115	90	153	101	115	811

Negociación sin integración, contratando a cada operador

(La idea: OPTIMIZAR COSTOS)



Negociación con un solo Operador Logístico que les brinde todos los servicios



← - - - → Siempre el exportador va a otorgar un mandato electrónico a un agente de aduana

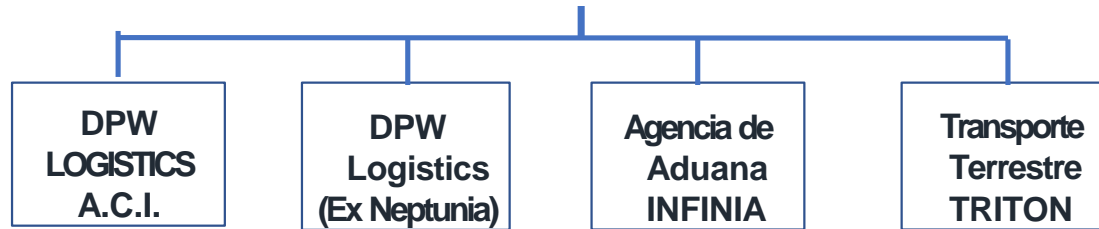
Negociación con un Terminal Portuario



Exportador



DP
World



Negociación con una Cia. Naviera



Exportador

↕
Maersk
Line



Estrategias de Marketing

Integración global

- “Estamos creando una compañía que es un integrador global de logística de contenedores, una compañía muy similar a UPS y FedEx; y espero que sean considerados como nuestros compañeros cuando terminemos este viaje de transformación en tres a cinco años; una empresa de logística global basada en la red y basada en activos”, planteó Soren Skou, CEO de Maersk Line (2023).



Negociación con INTERMEDIARIOS que SUBCONTRATAN otros O.L. (NO RECOMENDABLE)



Exportador



Mandato con Representación

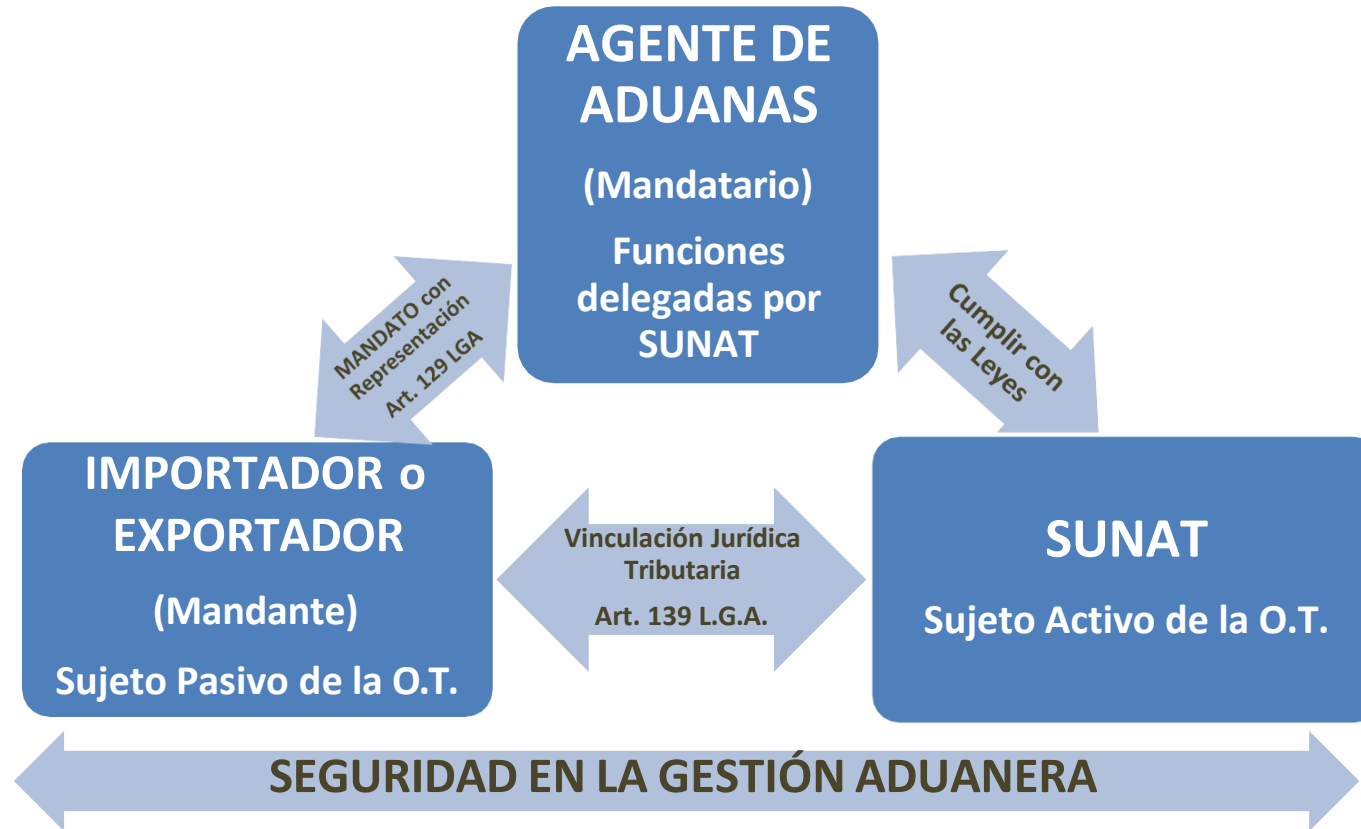
(Art. 129 de la LGA)



Independientemente a la relación comercial-contractual entre el comitente y el operador logístico, el servicio de la agencia de aduana debe ser prestado directamente al comitente

Agente de Aduanas SEGURO

Persona facultada para efectuar el despacho aduanero de las mercancías



Una estrecha coordinación de la Agencia de Aduana con su cliente

(Informe N° 35-2020-SUNAT/340000 del 14.02.2020)

- La normativa aduanera ha previsto diversas obligaciones para los operadores, cuidando que las mismas se encuentren dentro de la esfera de su control, a fin de que se les pueda exigir una **actuación diligente** para el debido cumplimiento de las normas legales que regulan el despacho aduanero de una mercancía.
- Dentro de esta **actuación diligente** se encuentra la oportuna coordinación que los O.C.E. (Agentes de Aduanas) deben realizar con sus clientes para recabar **OPORTUNAMENTE** la información o documentación requerida para un despacho aduanero.



Ranking de los Agentes de Aduana

Agentes de Aduana. >> Importaciones >> Ranking por Agente

Año: 2024 Mes Inicial: 01 Mes Final: 12 Filtros Adicionales:

PUESTO	CODIGO	AGENTE_ADUANA	TOT_CIF_ACTUAL
		TOTAL GENERAL	48,772,180,256.99
1	4303	BEAGLE AGENTES DE ADUANA S.A	3,543,372,433.33
2	0659	INTERAMERICAN SERVICE CO S.A.C.	3,146,822,044.13
3	4920	TLI ADUANAS S.A.C.	3,086,415,293.97
4	5681	ADUAMERICA S.A.	2,531,540,486.36
5	0221	PALACIOS & ASOCIADOS AGENTES DE ADUANA S.A	1,907,476,910.25
6	7053	SCHARFF LOGISTICA INTEGRADA S.A.	1,902,878,925.39
7	0091	AGENCIAS RANSA S A	1,765,147,392.60
8	6423	CLI GESTIONES ADUANERAS S.A.	1,448,725,339.29
9	5974	INFINIA OPERADOR LOGÍSTICO S.A.	1,364,886,728.98
10	6437	ADUANERA CAPRICORNIO S.A AG DE ADUANA	1,020,726,157.02
11	9803	CASOR ADUANEROS S.A.C.	1,004,614,917.35
12	3728	ADUALINK S.A.C.	972,937,479.59
13	6496	ANTARES ADUANAS S.A.C.	901,481,611.21
14	0032	DHL GLOBAL FORWARDING ADUANAS PERU S.A	813,626,168.64
15	3147	SAN REMO OPERADOR LOGISTICO S.A.C.	747,841,318.36
16	1612	HECTOR GONZALES SANDI AGENCIA AFIANZADA D...	623,890,961.53
17	2143	AGENCIA DE ADUANA TRANSOCEANIC S.A.	581,742,813.32
18	6892	SLI ADUANAS S.A.C.	499,306,191.45
19	6388	CEVA PERU ADUANAS S.A.C.	448,737,590.91
20	4993	CLP OPERADOR LOGISTICO S.A.C	414,824,651.20
21	7558	DESPACHOS ADUANEROS CHAVIMOCHIC SAC	395,222,446.05
22	9330	MAERSK LOGISTICS & SERVICES PERU S.A.	365,626,355.95
23	6739	KUEHNE + NAGEL S.A.	317,271,590.94
24	1351	JOSE V. MOLFINO S.A. AGENTES DE ADUANA	309,343,598.03
25	8674	SEGU ADUANA LOGISTICS SOCIEDAD ANONIMA CE...	309,026,824.53

Agentes de Aduana. >> Exportaciones >> Ranking por Agente

Año: 2024 Mes Inicial: 01 Mes Final: 12 Filtros Adicionales:

PUESTO	CODIGO	AGENTE_ADUANA	TOT_FOB_ACTUAL
1	4303	BEAGLE AGENTES DE ADUANA S.A	11,516,648,484.39
2	0091	AGENCIAS RANSA S A	11,057,107,874.88
3	3165	AGENCIA AFIANZADA DE ADUANA J. K.M. S.A .C.	6,644,194,451.13
4	3147	SAN REMO OPERADOR LOGISTICO S.A.C.	4,911,785,209.85
5	1937	JAIME RAMIREZ MC CUBBIN S C R LTDA	3,021,212,016.79
6	7053	SCHARFF LOGISTICA INTEGRADA S.A.	2,855,964,136.53
7	1351	JOSE V. MOLFINO S.A. AGENTES DE ADUANA	2,810,478,799.95
8	7558	DESPACHOS ADUANEROS CHAVIMOCHIC SAC	2,457,892,245.29
9	0221	PALACIOS & ASOCIADOS AGENTES DE ADUANA S.A	1,918,447,999.43
10	9376	BEYOND CUSTOMS SAC	1,775,068,076.25
11	7620	TRANSITARIO INTERNACIONAL MULTIMODAL SAC	1,751,221,495.16
12	5690	AGENTES DE ADUANA SAN NICOLAS S.A.	1,722,735,459.45
13	7116	M & D SOLUCIONES LOGISTICAS S.A.C. AGENCIA D...	1,516,304,893.21
14	2143	AGENCIA DE ADUANA TRANSOCEANIC S.A.	1,414,408,932.62
15	6946	LIP ADUANAS S.A.	1,304,751,622.34
16	9330	MAERSK LOGISTICS & SERVICES PERU S.A.	1,198,251,174.23
17	4795	A. HARTRODT ADUANAS S.A.C.	1,139,045,492.73
18	7454	TECNOSUR S.A.	1,113,183,128.38
19	5681	ADUAMERICA S.A.	851,235,065.74
20	8674	SEGU ADUANA LOGISTICS SOCIEDAD ANONIMA CE...	670,205,725.53
21	6414	CMC LOGISTIC 'S S.A.C.	659,970,168.62
22	9056	MARINA LOGISTICS S.A.C.	631,502,742.74
23	7823	AGENCIA VENEGAS S.A.	480,905,623.02
24	6504	JG ADUANAS LOGISTIC SOCIEDAD ANONIMA CERR...	472,124,317.39
25	9448	NEXUS AGENCIA DE ADUANAS DEL PERU S.A.C.	462,337,875.78

Agencias de Aduanas u Operador Logístico

- Son seguros sus servicios?
- Son OEA?
- Son BASC?
- Tienen Procedimientos de Seguridad?
- Son sujetos obligados de la UIF??
- Realizan despachos seguros?
- Me brindan seguridad los 4 años posteriores?
-???



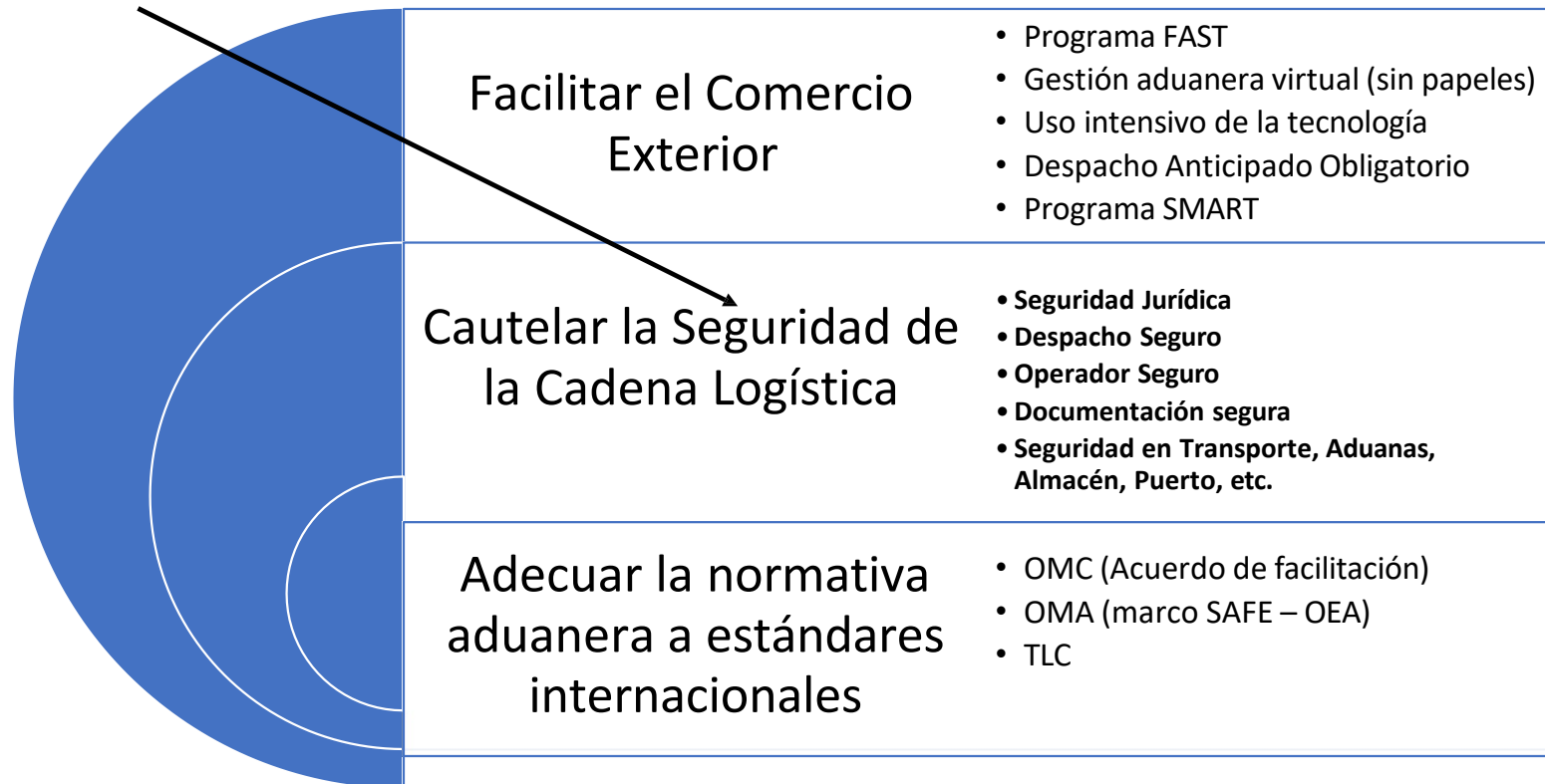
Selección del Operador Logístico Seguro

Algunos parámetros:

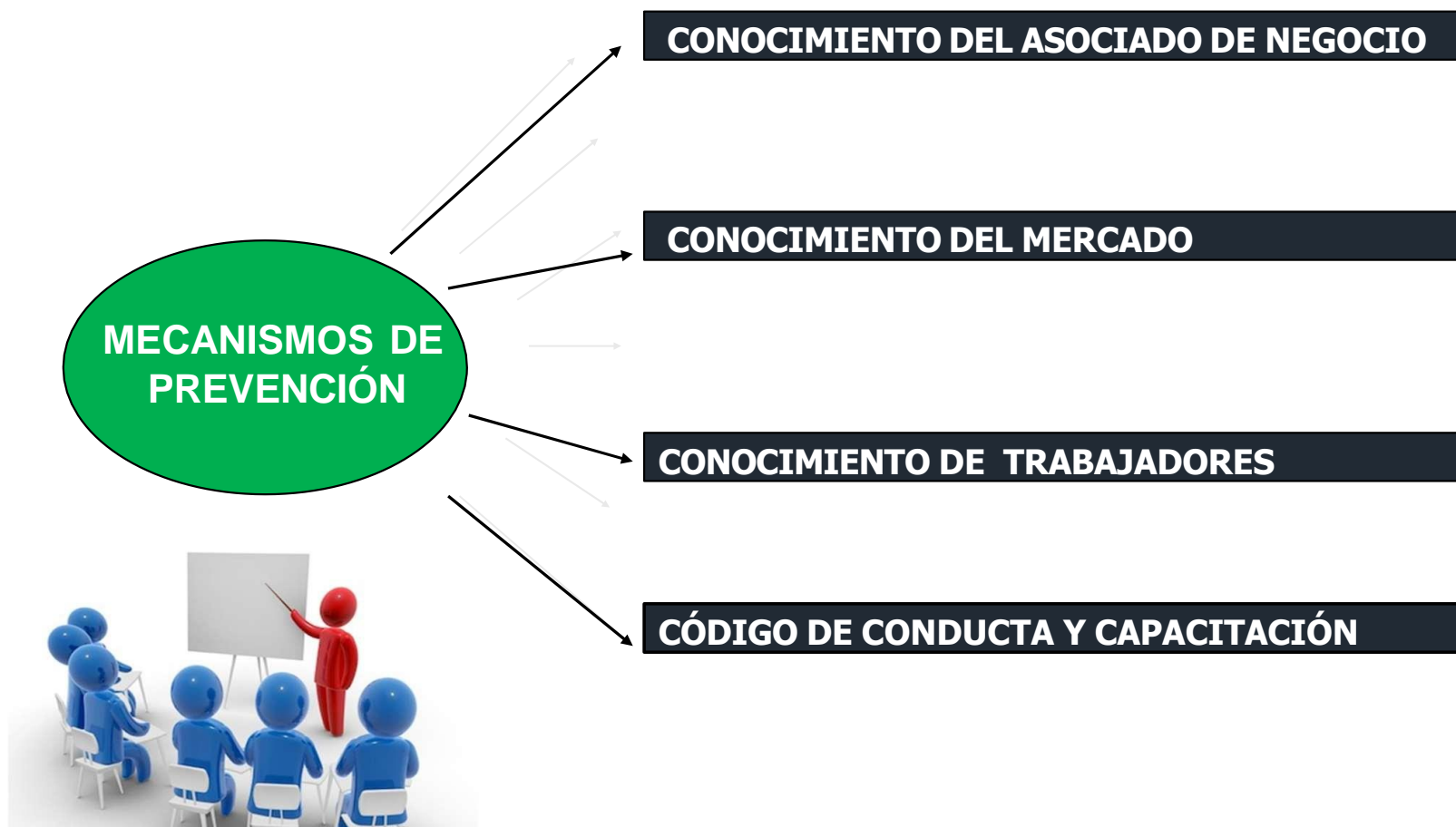
- Experiencia en lo que hace
- Experiencia en los demás servicios
- Infraestructura
- Soporte tecnológico y de información
- Soporte económico y financiero
- Imagen Comercial
- Asesoría y conocimientos
- Programas de Seguridad (BASC, UIF, OEA, etc.)
- Ranking



**Dec. Leg. N° 1433 que modifica el Dec. Leg. N°
1053 L.G.A.**
(Publicado el 16.09.2018)



Mecanismos de Prevención



Anillos de Protección



Anillos de Protección

Fuente: BASC

CONDICIONES PARA OBTENER LA CERTIFICACIÓN OEA

CONTAR CON UNA
TRAYECTORIA
SATISFACTORIA DEL
CUMPLIMIENTO DE
LA NORMATIVA
TRIBUTARIA Y
ADUANERA

CONTAR CON
SOLVENCIA
FINANCIERA
DEBIDAMENTE
ACREDITADA

CONTAR CON UN
SISTEMA DE
REGISTROS
CONTABLES Y
LOGÍSTICOS QUE
PERMITAN LA
TRAZABILIDAD

CONTAR CON UN
NIVEL DE SEGURIDAD
ADECUADO



OPERADOR ECONÓMICO AUTORIZADO (OEA)

(Operador Confiable para la SUNAT)

Empresas OEA	Cantidad
AGENTES DE ADUANA	52
EXPORTADORES	115
ALMACÉN ADUANERO	17
IMPORTADORES	205
EMPRESAS DE SERVICIO DE ENTREGA RÁPIDA	2
TOTAL	391

Set. 2024



Que hacemos para proteger nuestra Cadena de Suministro

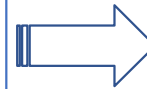
- Seguros en aplicar las leyes
- Seguros en nuestra empresa (Infraestructura)
- Seguros con los colaboradores que participan
- Seguros con la documentación e información que se usan en la cadena logística
- Seguros con los proveedores
- Seguros cuando se transporta la carga al Puerto
- Seguros con los costos
- Seguros financieramente
- Seguros en la cadena logística
- Seguros

Módulo de Información sobre los Servicios de Logística de Comercio Exterior - MISLO

(D.S. N° 007-2020-MINCETUR de fecha 30.06.2020)



El MISLO es un portal informativo de servicios logísticos prestados por un operador MISLO (O.L.) y que forma parte de los servicios de la Ventanilla Única de Comercio Exterior (VUCE)



Los datos que deben transmitir los operadores MISLO, son:

- La descripción de cada uno de los servicios que se prestan,
- Precio correspondiente a cada servicio que se presta, sin incluir el impuesto general a las ventas (IGV) y detallando la moneda; y,
- La lista de servicios que se prestan afectos e inafectos al IGV. La información publicada en el MISLO es vinculante para el usuario y el operador

Interfaz del sistema MISLO. Encabezado: VUCE Perú, Ingresar como Operador / Funcionario. Bienvenido al sistema MISLO. Búsqueda de servicios. Busca aquí los servicios de operadores de Comercio Exterior. Filtros: Razón social o denominación del servicio, AGENTE DE ADUANAS, Circunscripción Aduanera, Tipo de Comercio / Operación, Tipo de Carga. Botón: Buscar servicios.

Razón Social	Tipo de Operador	Circunscripción Aduanera	Tipo de Comercio / Operación	Tipo de Carga	Denominación del servicio	Descripción del servicio	Precio (sin IGV)	
SURJADUANAS S.A.C. AGENCIA DE ADUANA	AGENTE DE ADUANAS	MARITIMA DEL CALLAO	OTRO RÉGIMEN	CARGA GENERAL	AGENCIAMIENTO DE ADUANA	INGRESO Y ZARPE MERCANCIAS	0.20 %	Ver más
SURJADUANAS S.A.C. AGENCIA DE ADUANA	AGENTE DE ADUANAS	MARITIMA DEL CALLAO	IMPORTACIÓN	CARGA GENERAL	ASESORIA EN COMEX Y ADUANA	LIBERACION DE MERCANCIAS	0.20 %	Ver más
SURJADUANAS S.A.C. AGENCIA DE ADUANA	AGENTE DE ADUANAS	MARITIMA DEL CALLAO	EXPORTACIÓN	CARGA GENERAL	ASESORIA EN COMEX Y ADUANA	EMBARQUE DE MERCANCIAS	0.20 %	Ver más
A. HARTRODT	AGENTE DE	AEREA DEL CALLAO	IMPORTACIÓN	CARGA	COMISION MINIMA	Comision Minima	150.00	Ver más