



Seminarios virtuales Miércoles del exportador

Instrumentos digitales de la ALADI para el comercio intrarregional

Lima, 13 de noviembre de 2024

Alejandro
Bonilla &
Jorge Llosa



INDICADORES COMERCIALES

Matrices de Empalme

Noviembre 2024

**ALADI** | Asociación Latinoamericana de Integración



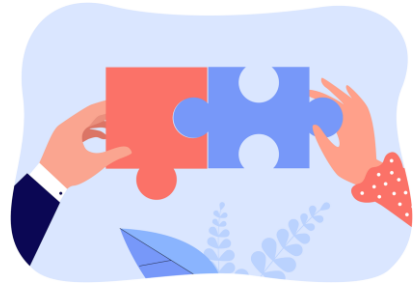
Matrices de empalme



¿Qué contienen?

Datos comerciales relativos a la oferta exportable de productos para cada país, su índice de ventaja comparativa revelada (IVCR) y los espacios de mercados no atendidos en la región.

Una vez calculado el IVCR para cada partida arancelaria, éste se combina con el espacio no atendido en la región, obteniendo con ello el índice de Empalme.



Matrices de empalme

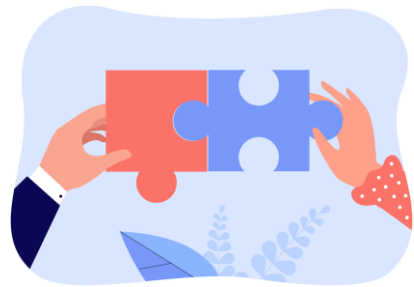
¿Cuál es su utilidad?

Identificar espacios comerciales no atendidos en la región por aquellos productos que resultan competitivos en el comercio mundial.

Los espacios no atendidos en la región se presentan de forma desagregada para cada país miembro, identificando además el principal proveedor en cada partida arancelaria que conforman la matriz.

- Visualizar
- Actualizar
- Analizar
- Provocar agendas de trabajo





Matrices de empalme

¿Cómo se visualiza la información?

Al seleccionar una partida arancelaria se podrá visualizar su participación en el total de exportaciones, a qué grupo de productos pertenece, su índice de ventaja comparativa revelada (IVCR), el índice de empalme, la demanda no atendida en la región en términos de valor, la desagregación de esa demanda no atendida entre los países miembros y el principal proveedor para cada uno de ellos.



Matrices de empalme

¿Con qué criterios se elaboraron?

Cifras extraídas del Mapa Comercial (Trade Map), Centro de Comercio Internacional, www.trademap.org

A nivel de partidas arancelarias (4 dígitos reconocidos mundialmente)

Productos que presentaron datos de exportación en cada año para los últimos 5 años de comercio.

El IVCR $\frac{\text{participación de cada partida arancelaria en las exportaciones de un país}}{\text{la participación de esa misma partida en las exportaciones mundiales}}$

El índice de empalme $\frac{\text{IVCR en cada partida arancelaria}}{\text{por la proporción del mercado no atendido respecto del conjunto de partidas seleccionadas}}$

Matrices de empalme

¿Qué tipo de productos voy a encontrar?

Grupo 1: productos agropecuarios, alimentos y tabaco.

Grupo 2: productos minerales, químicos, plásticos, caucho, madera, y sus manufacturas.

Grupo 3: textiles, calzados, pieles, cueros, y sus manufacturas.

Grupo 4: piedra, cemento, cerámica, vidrio, metales, y sus manufacturas

Grupo 5: máquinas y aparatos, material eléctrico, instrumentos y productos diversos

Grupo 6: vehículos automóviles, aeronaves, barcos y demás material de transporte

Matrices de empalme

¿Dónde encontrar la información?



Bienes



Consulta Integrada

A nivel de producto presenta información de aranceles de importación, preferencias otorgadas, normas reguladoras de comercio exterior y montos de comercio.



Estadísticas

Cifras de comercio exterior informados por los países miembros desde el año 2002.



Normas Regulatoras

Medidas de carácter técnico, sanitario, ambiental, de control de cantidad, entre otras.



Aranceles

Información sobre los gravámenes de importación y condiciones especiales asociadas.



Acuerdos y Preferencias

Este grupo de consultas contiene información relativa a los acuerdos vigentes firmados en el marco del TM80 y a las preferencias negociadas en ellos.



Nomenclaturas y Correlaciones

Las Nomenclaturas ALADI en sus diferentes versiones y las correlaciones entre ellas.



¿Qué vende y qué compra la región?

Conoce los principales productos de exportación por país y su participación en los mercados de la región

Aten



Matrices de Empalme 2024

Actualización de datos a 2022

Las matrices presentadas el año pasado se actualizaron con datos de 2022, siguiendo la misma metodología que la versión anterior (datos del año 2021).

Desagregación de la demanda no atendida de la región

Se adiciona información desagregando la demanda no atendida en la región.

Principal proveedor por país

Se presenta en la desagregación de la demanda no atendida de la región el principal proveedor para cada país en cada partida arancelaria que conforma la matriz.

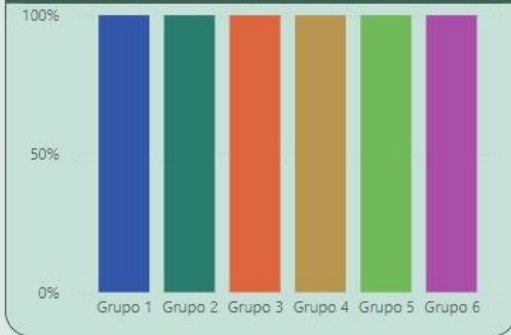
- Grupo de productos**
- Seleccionar todo
 - Grupo 1
 - Grupo 2
 - Grupo 3
 - Grupo 4
 - Grupo 5
 - Grupo 6

Grupo de productos	Partida arancelaria	Descripción de la partida arancelaria	IVCR	Importaciones ALADI no cubiertas por Brasil (miles de dólares)	Índice de Empalme
Grupo 1	1201	Habas de soja, incluso quebrantadas	36,57	4.978.686	0,20
Grupo 1	1005	Maíz	14,35	9.409.636	0,15
Grupo 1	2304	Tortas y demás residuos sólidos de la extracción del aceite de soja "soya", incl. molidos o ...	24,77	4.629.853	0,13
Grupo 2	2710	Aceites de petróleo o de mineral bituminoso (exc. aceites crudos); preparaciones con un contenido ...	0,88	89.422.974	0,09
Grupo 1	1507	Aceite de soja "soya" y sus fracciones, incl. refinados, sin modificar químicamente	16,74	2.343.394	0,04

Borrar Filtros

Partida arancelaria	País	Demanda No Cubierta (miles de dólares)	Principal proveedor (distinto de Brasil)
0101	Argentina	3.981	ESTADOS UNIDOS DE AMERICA
0101	Bolivia	0	No Disponible
0101	Chile	8.436	ESTADOS UNIDOS DE AMERICA
0101	Colombia	1.584	No Disponible
0101	Cuba	0	No Disponible
0101	Ecuador	773	ARGENTINA
0101	México	45.784	ESTADOS UNIDOS DE AMERICA
0101	Paraguay	404	URUGUAY
0101	Perú	1.212	ESTADOS UNIDOS DE AMERICA
0101	Uruguay	907	ARGENTINA
0101	Venezuela	764	No Disponible
0102	Argentina	81	PARAGUAY

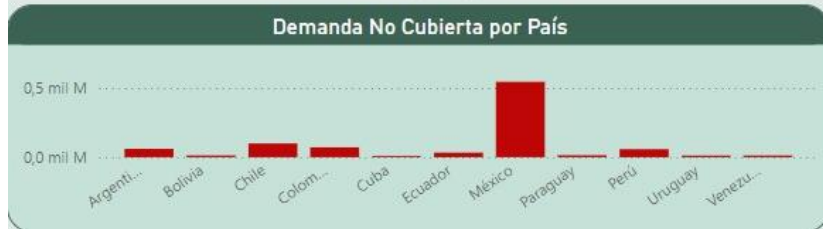
Participación dentro del Grupo al que pertenece según el valor de las exportaciones en 2022 (%)



Participación en el total de exportaciones de Brasil en 2022 (%)

99,79 %

Participación en el total



-

Muchas gracias!

Secretaría General
de la ALADI

sgaladi@aladi.org
aladi.org





Seminarios virtuales Miércoles del exportador

Preguntas y respuestas

Alejandro
Bonilla &
Jorge Llosa



ALADI

