

LOGISTICA DE AGRO EXPORTACIÓN

MBA. JUAN CARLOS GANOZA ALEMAN

jganoza@promperu.gob.pe

Seminario Miércoles del Exportador - PromPerú

26 de setiembre de 2018

Lima, Perú



LOGISTICA

```
graph TD; A[LOGISTICA] --> B[Planear]; A --> C[Implementar]; A --> D[Controlar];
```

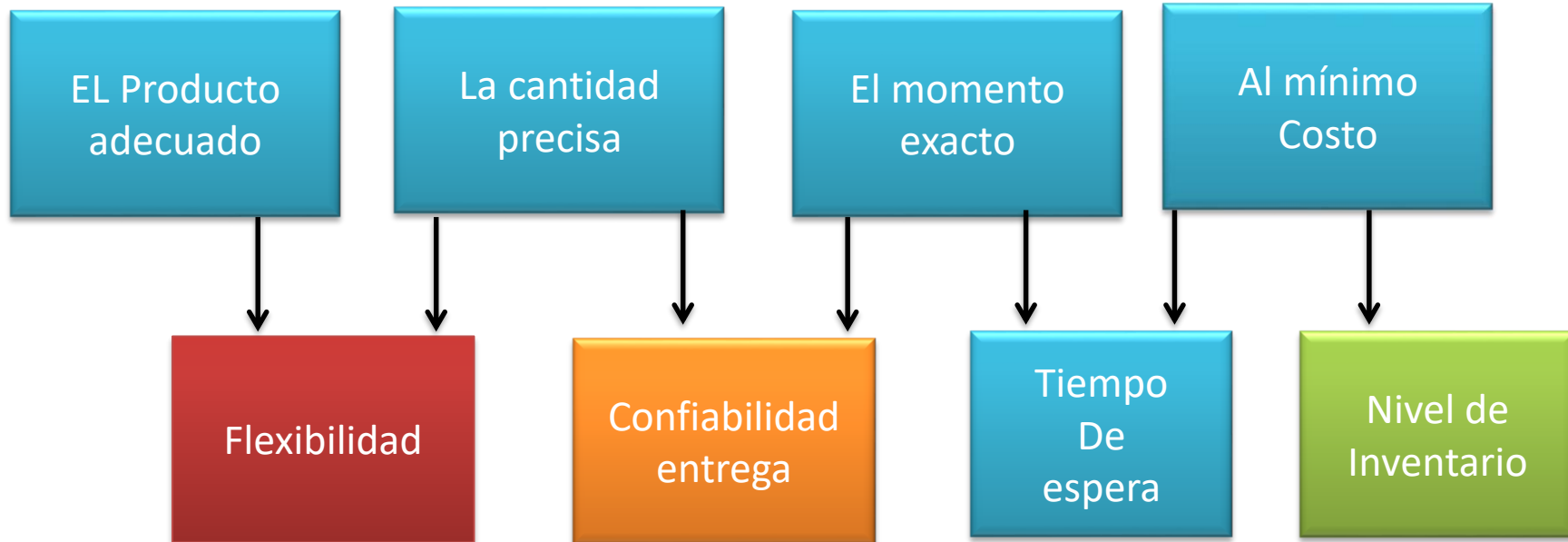
Planear

Implementar

Controlar

EL FLUJO Y ALMACENAMIENTO DE BIENES Y SERVICIOS DE INFORMACION DESDE UN PUNTO DE ORIGEN HASTA UN PUNTO DESTINO CON EL PROPOSITO DE CUMPLIR LOS REQUISITOS DEL CLIENTE.

OBJETIVOS Y METAS DE LOGISTICA

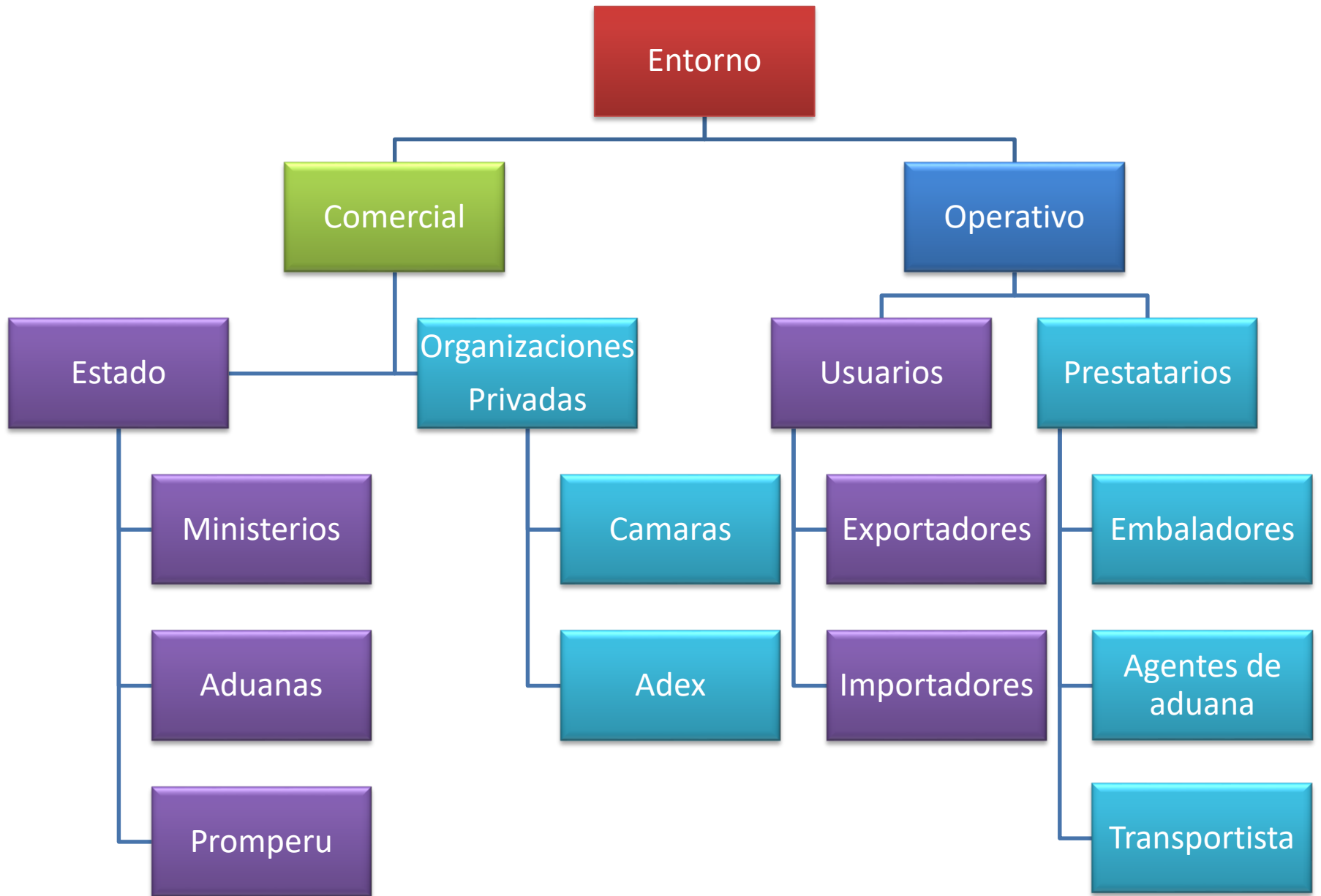


ESTRATEGIAS LOGISTICAS



FINALIDAD





Factores que influye en la logística internacional

Globalización

Diversificación de canales

Los cambios demográficos

La sofisticación del consumidor

El foco en la personalización

La diferenciación marcada por el nivel de servicio

La minimización de inventario

La mercantilización de la calidad

Pilares de las tendencias de la logística internacional



Seguridad

Los actores solicitan para que exista confianza y esto se logra es contando con la seguridad en la operación de la cadena logística internacional y como se logramos este objetivo:

Que todos conozcan los estándares de seguridad que exige el mercado internacional en cuanto requisitos exigibles del producto, manipulación, almacenamiento y traslado de la mercancía



Seguridad de la cadena logística.

La OMA plantea la necesidad de contar con la certificación OEA que permite a los exportadores, almacenes, importadores y agentes de aduanas a contar con estándares de calidad en el aspecto de seguridad de la cadena logística.



El Estado es el principal agente encargado garantizar la seguridad en el sector logístico.

Las empresas son las responsables de implementar estrategias y contar con el equipo suficiente para evitar delitos.

Seguridad de la cadena logística.



EMPRESA

Mejora la eficiencia económica

Reducción de costos y demoras en inspecciones prioritarias.

Facilitar las entregas justo a tiempo

Mejora en la previsibilidad y precisión en el movimiento de las mercancías

Beneficios recíprocos cuando se cumplan los programas de reconocimiento.

Seguridad de la cadena logística.



Realizar la selectividad,
control y utilización
uniforme de criterios de
riesgo

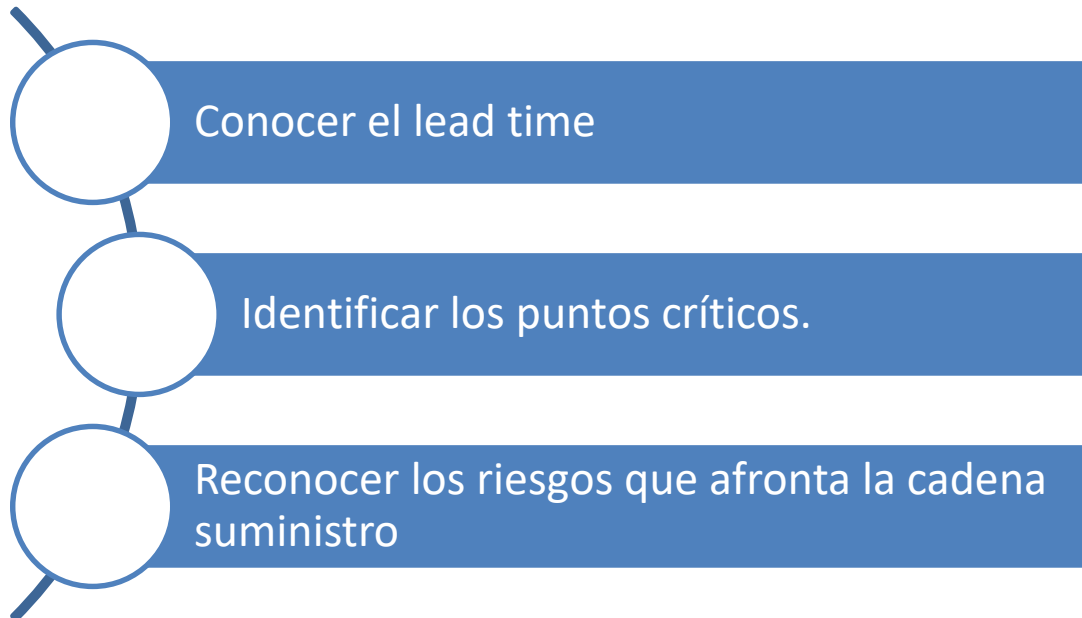
Mejorar el intercambio
de información sobre
envíos de carga de alto
riesgo..

Evitar la duplicidad de
controles de seguridad
y facilita el flujo y
despacho de las
mercancías.

ADUANAS

Trazabilidad despacho.

Los estándares en referencia a una optima calidad en los productos de exportación nos exige un mayor control en el registro de cada paso de la cadena logística de exportación. Y para ello es necesario saber donde se encuentra nuestro envío en todo momento.



Proceso trazabilidad- Lead time

Raw Material Reception



6 min
(1 unit x 81
crates
average)

Washing and Cooling



20 min
(Pre
Cooling)

Finished Goods Selection and Packaging



1 hour
(per each
1000 kg)
per
production
processes
lines

Finished Goods Palletising



15 - 20 min
per Pallet (140
boxes x 5 kg.)
depending on
asparagus size
and
presentation

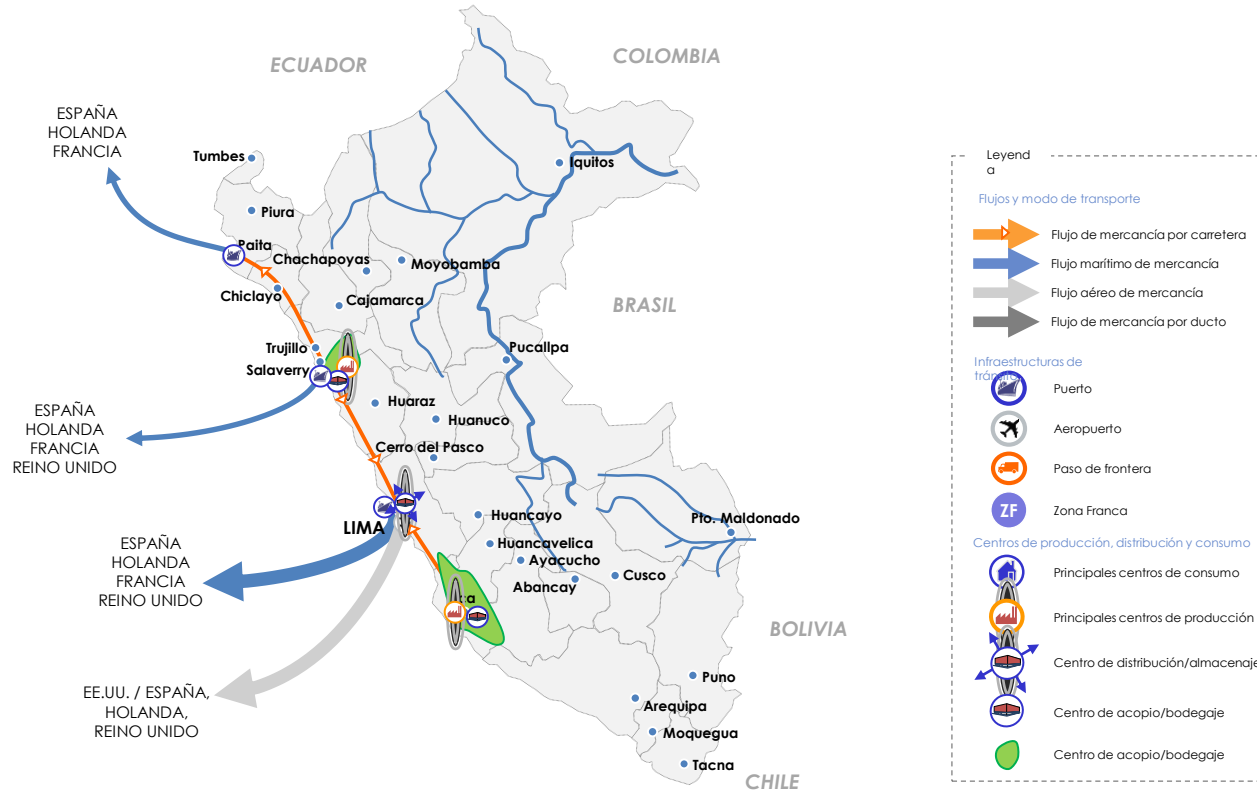
Finished Goods Dispatch



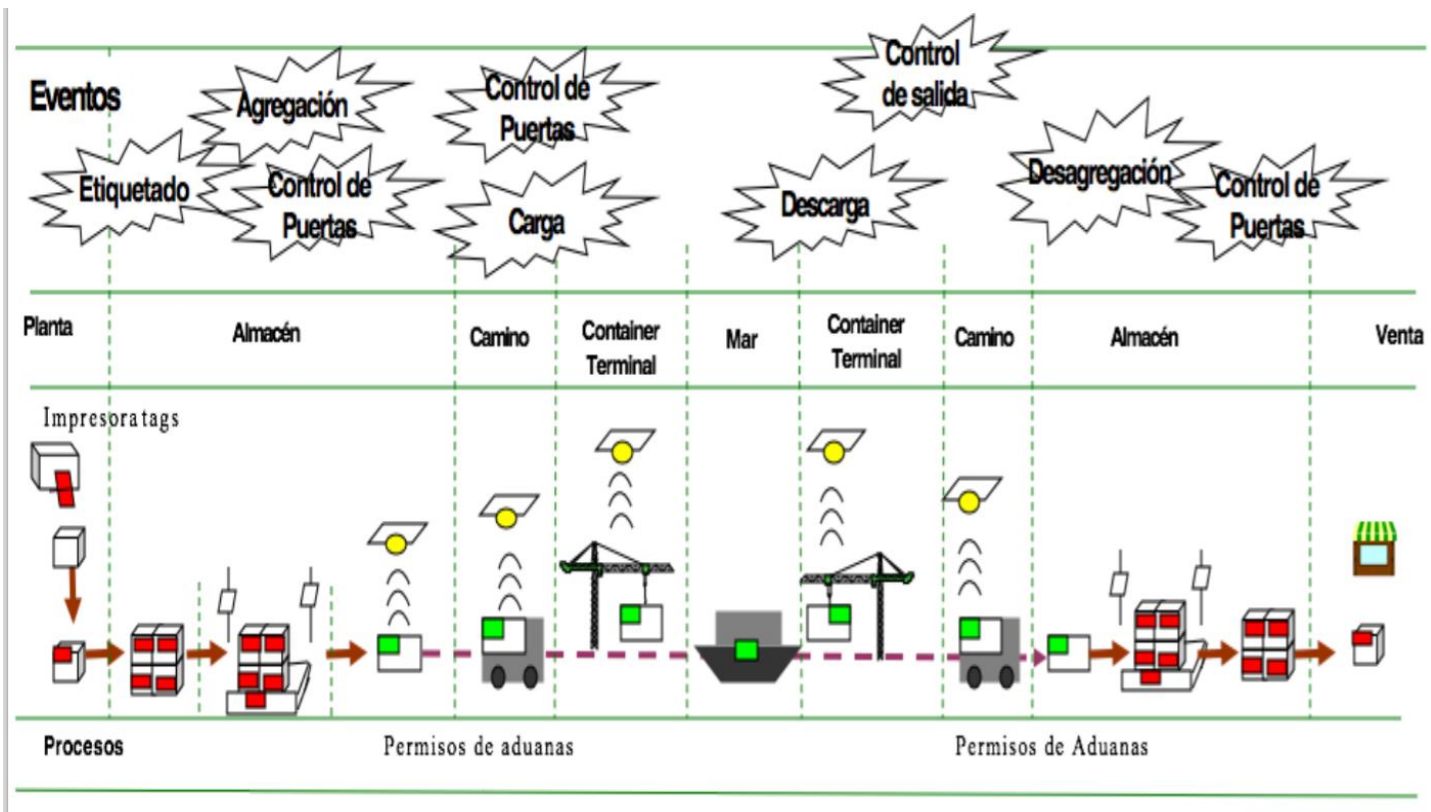
1.5 hours per
shipping

Cadena del Esparrago

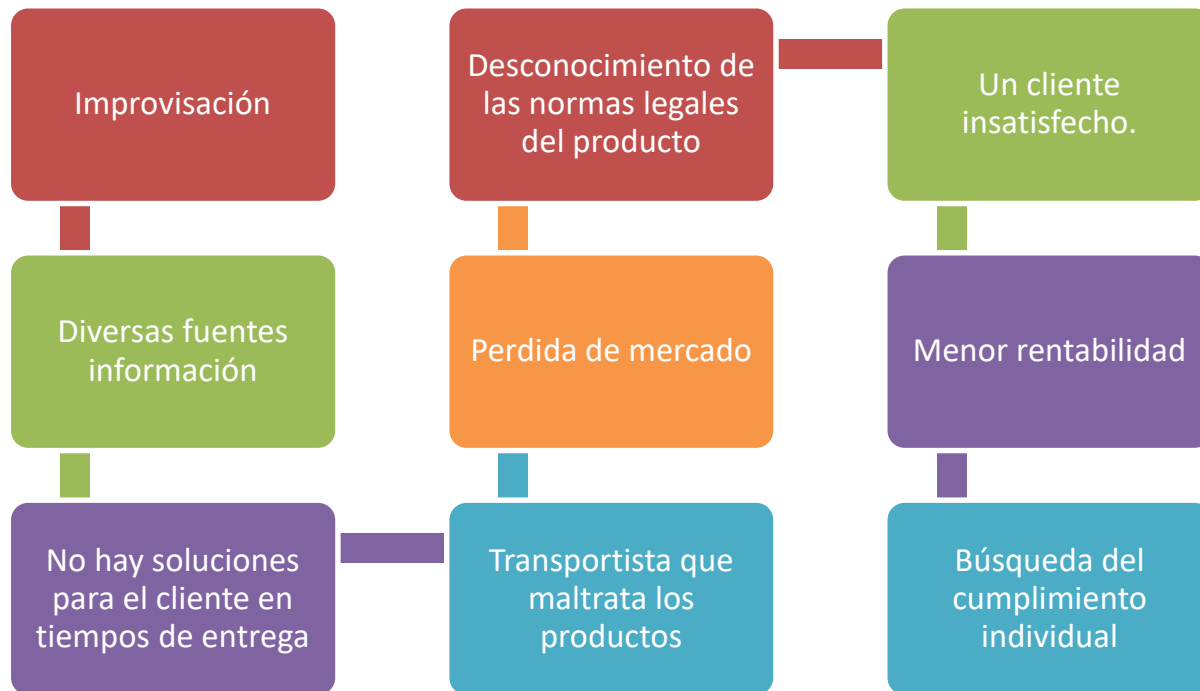
Mapeo de la Cadena



Puntos críticos



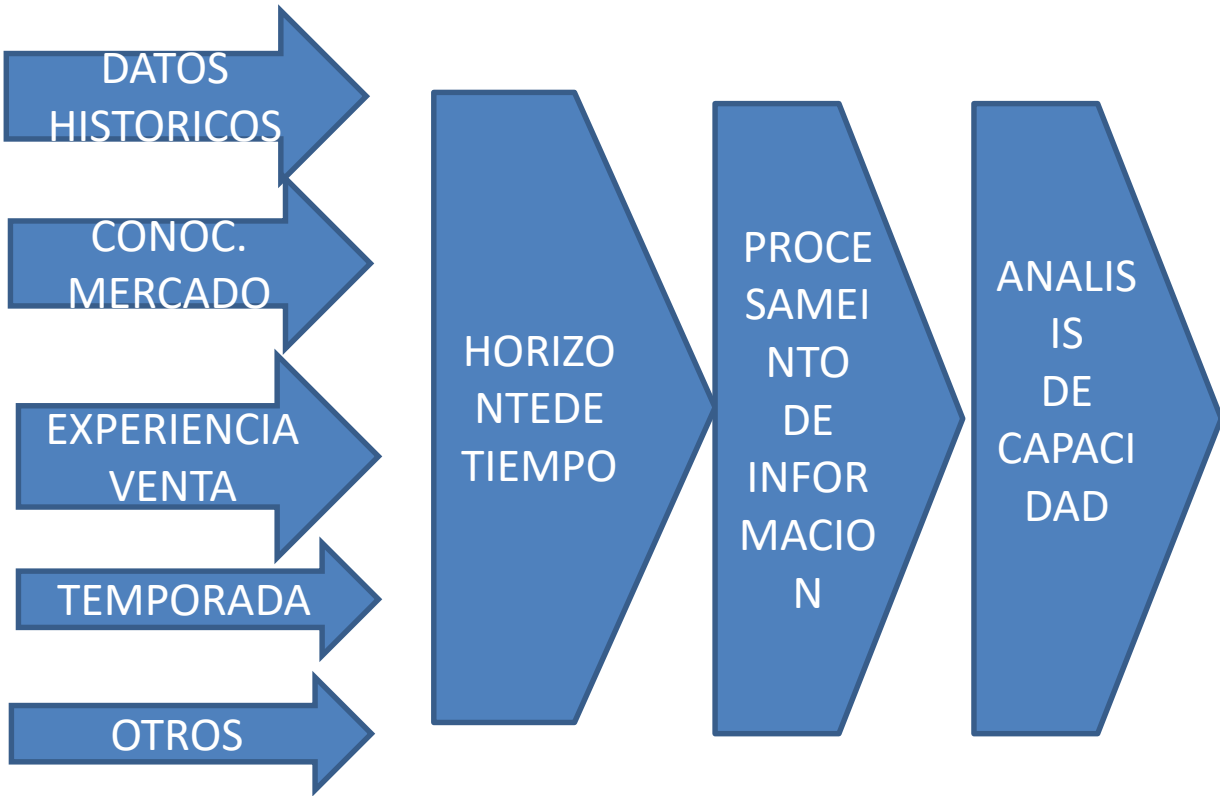
Riesgos en la logística internacional



FORESCAT

- Forescat o previsión de ventas (flujo de información). Esta herramienta se utiliza para hacer un pronóstico de la posible demanda que se tendrá de un producto en determinado lapso de tiempo, lo cual conlleva hacer una planificación de compras y una contratación para cumplir con un determinado nivel de producción de unidades acorde con la capacidad que se tiene.

FORESCAT



Integración

- Es permitir que los actores de la cadena suministro se conozcan mediante la creación de herramientas que permite conocer los servicios que brinda (operadores logísticos) y los productos que ofrecen (exportadores) en los términos contractuales que los puedan entregar.



Integración actores de la logística.



Integración actores de la logística internacional.



Tecnología en la logística

La tecnología en la logística puede contribuir a una mejora y mas compleja interacción con el cliente en una aspecto físico y virtual.

Beneficios en operación:

Permite un control detallado de los inventarios.

Visibilidad en tiempo real de las acciones logística.

Generación de informes de perdidas y ganancias.

Facilita la gestión de grandes stocks de productos y surtidos.

El control en tiempo real de actividades de picking, packing o envíos.

Brindar a los empleados herramientas que faciliten su trabajo con procesos mas eficientes.

Tecnología en la logística

Beneficios en servicio al cliente.

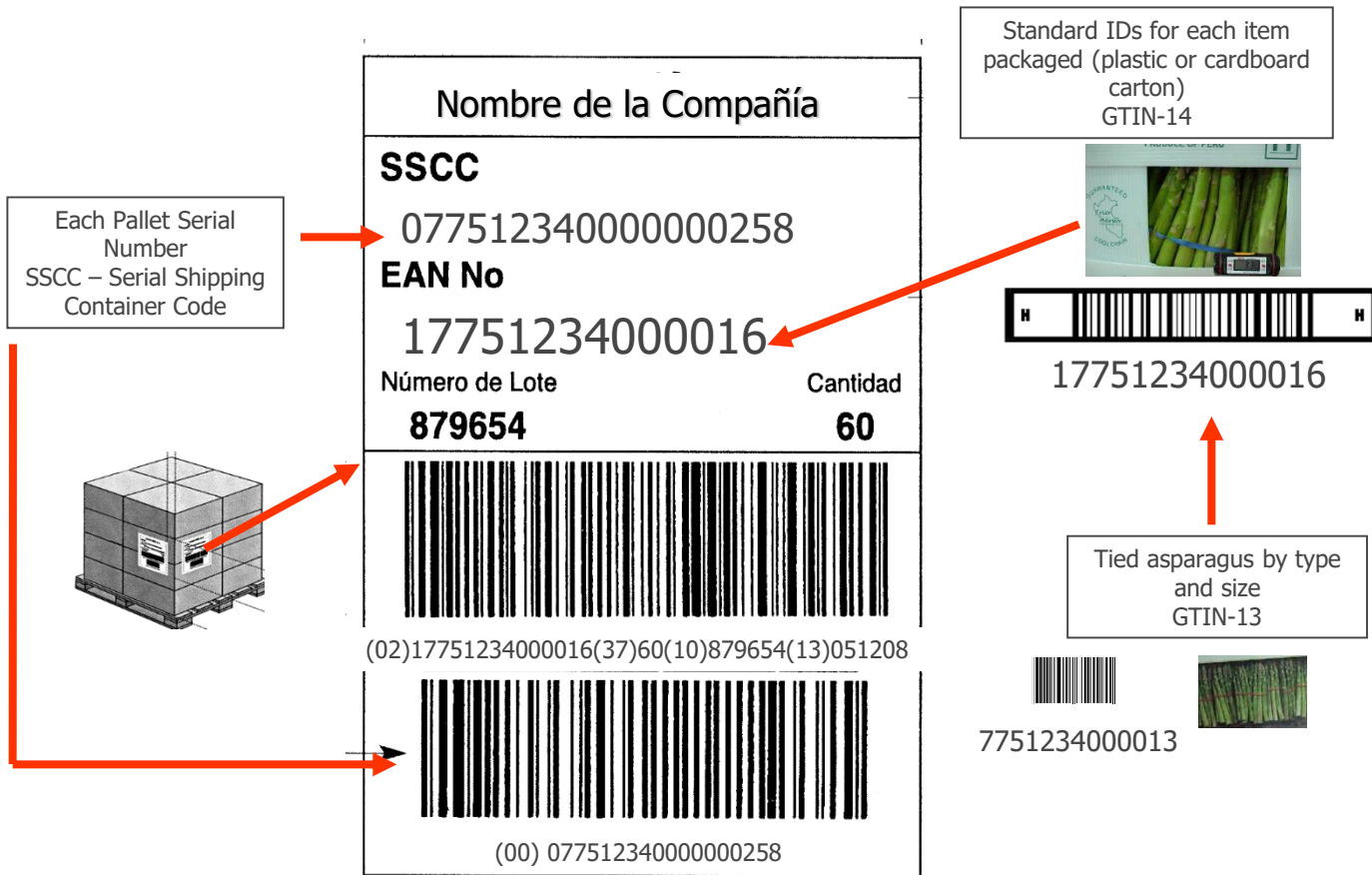
- Contar con la información de stocks, promociones y precios en tiempo real.
- Registrar en tiempo real las solicitudes de los clientes.
- Tener un cliente al encontrar siempre lo que necesita en el momento y lugar adecuado.
- Mayor exigencia de los clientes en los tiempos de entrega y en la trazabilidad de los productos.

WMS (Warehouse Management System)

- Es una herramienta para realizar una gestión eficiente y exitosa de los materiales del inventario de la empresa. Un WMS debe ser parte integrante del ERP. Con la que debe interactuar para tener bajo control la buena marcha de la cadena de suministro.
- Es un conjunto de programas de computador diseñado para brindar soporte a los almacenes realizando todas las operaciones propias de los almacenes.



Código de barras



RFID



Utilización de tarjetas RFID (Radio frecuencia identificación) son dispositivos pequeños, similares a una pegatina que pueden ser adheridas o incorporadas a un producto el cual contiene antenas que permite recibir y responder a peticiones por radiofrecuencia

RFID ayudara agilizar los procesos de recepción y guardado a nivel a paletas y cajones



QR QUICK RESPONSE



Logística Inversa.

- La logística inversa comprende todas las operaciones relacionadas con la reutilización de productos y materiales.
- Se refiere a todas las actividades logísticas:
- Recolección.
- Desembalaje
- Proceso de materiales.
- Productos usados y/o sus partes con la finalidad para asegurar una recuperación ecológica sostenida".

Causas de la Logística Inversa.

Mercancía defectuosa

Retorno
exceso de
inventario

Devolución de
los clientes

Productos
obsoletos

Inventarios
estacionales

Residuos
Peligrosos.

Logística Inversa.

- Existen 7 pasos para recuperar y

Diagnosticar

- Inspección rigurosa de la situación de la empresa, cuales son sus pérdidas, residuos y desechos.

Analizar

- Localizar las fuentes de generación, potenciales clientes que reciban el final del proceso mediante un análisis de las fuentes de emisión.

Clasificar

- Según el estado del residuo, su grado de peligrosidad y destino según sus características.

Logística Inversa.

Estrategia

- Determinar el tratamiento de los residuos. Tomar en cuenta las normativas a nivel nacional e internacional.

Tratar y destinar

- Opciones de tratamiento:
- Reciclado, Relleno sanitario, Incineración

Transportar y almacenar

- Se considera la frecuencia de recolección, horarios, equipo y personal necesario.

Logística Inversa.

Medir y controlar

- Costes de cantidad de perdidas, almacenamiento, transporte. Control de frecuencia en la que generan los residuos y el porcentaje que se recupera al final del proceso.

Fuente:

<http://comunidadlogistica.com/tendencias/logistica-inversa/>

Logística Verde.

- Es la logística que se preocupa por analizar todos los aspectos de la actividad logística que tiene impacto en el medio ambiente:
- Transporte.
- Almacenamiento.
- Gestión de inventarios.
- Manejo de materiales
- Temas relacionados con la información con la finalidad de satisfacer las necesidades a un costo optimo, considerando costos económicos pero sin perder de vista los efectos al medio ambiente y equilibrio de los recursos.



ACTIVIDADES LOGISTICA VERDE

Optimización de la información de la compañía

- Mediante un software que permita conocer información de la posición y características de la mercancía.

Modernización de la flota de vehículos

- Actualización de la flota de aviones, barcos y transporte terrestre.

Uso de vehículos que usan combustible alternativos

- Como por ejemplo: Hidrogeno y energía eléctrica

Trabajo en conjunto con los subcontratistas

- Con la finalidad de mejorar la eficiencia energética.

Mejorar la eficiencia energética en la empresa

- Implementando celdas solares en la oficinas

Capacitación de los empleados

- Para que conozcan temas relacionados con actividades del medio ambiente

Cuantificación de las emisiones de CO2 de la empresa

- Con la finalidad de evaluar el desempeño de la empresa en disminución emisión de gases contaminantes

LOGISTICA EFICIENTE EN EL FUTURO

Logística Inversa

- Devolución de producto.
- Devolución comercial.
- Mercados secundarios

- Reciclaje.
- Remanufactura
- Envases reutilizadas.
- Destrucción.

Logística verde

- Emisiones de aire y ruido.
- Impacto medioambiental
- Reducción de embalajes

LOGISTICA E-COMMERCE

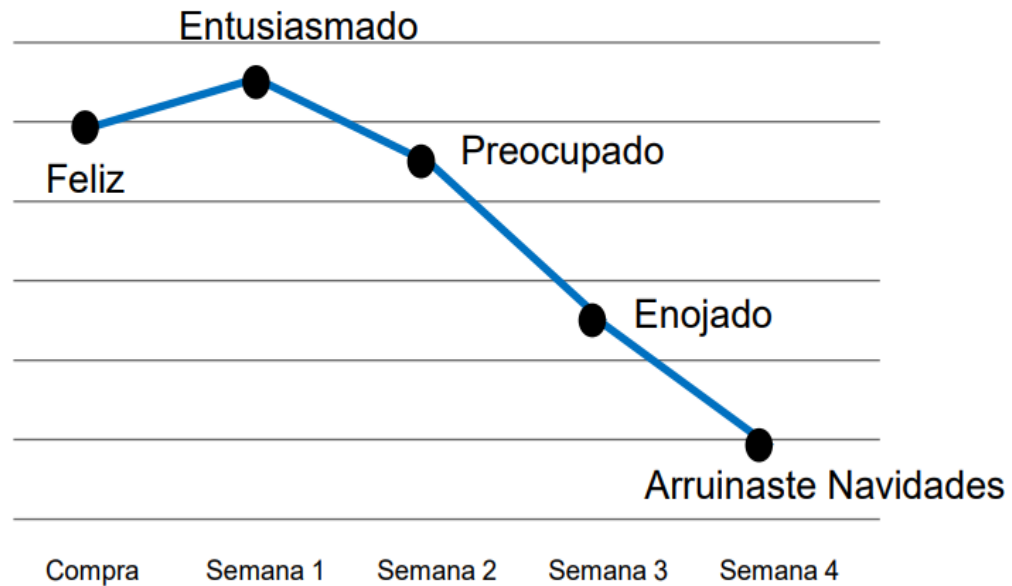
- El comercio electrónico, también conocido o negocios por Internet o negocios online, consiste en la compra y venta de productos o de servicios a través de medios electrónicos, tales como Internet y otras redes informáticas.

LOGISTICA E-COMMERCE

Felicidad / Paciencia del cliente a través del tiempo



-- Felicidad --



PASOS PARA TRIUNFAR E-COMMERCE



SOLUCIONES DE LOGISTICA E-COMMERCE



Distribución



Plataforma y conectividad con redes sociales



Forma pago en online