



Seminarios virtuales Miércoles del exportador

Evolución de las exportaciones de banano orgánico en la región Piura

Lima, 13 de marzo de 2024

**Marcia
Herrera**

certappbosa@hotmail.com



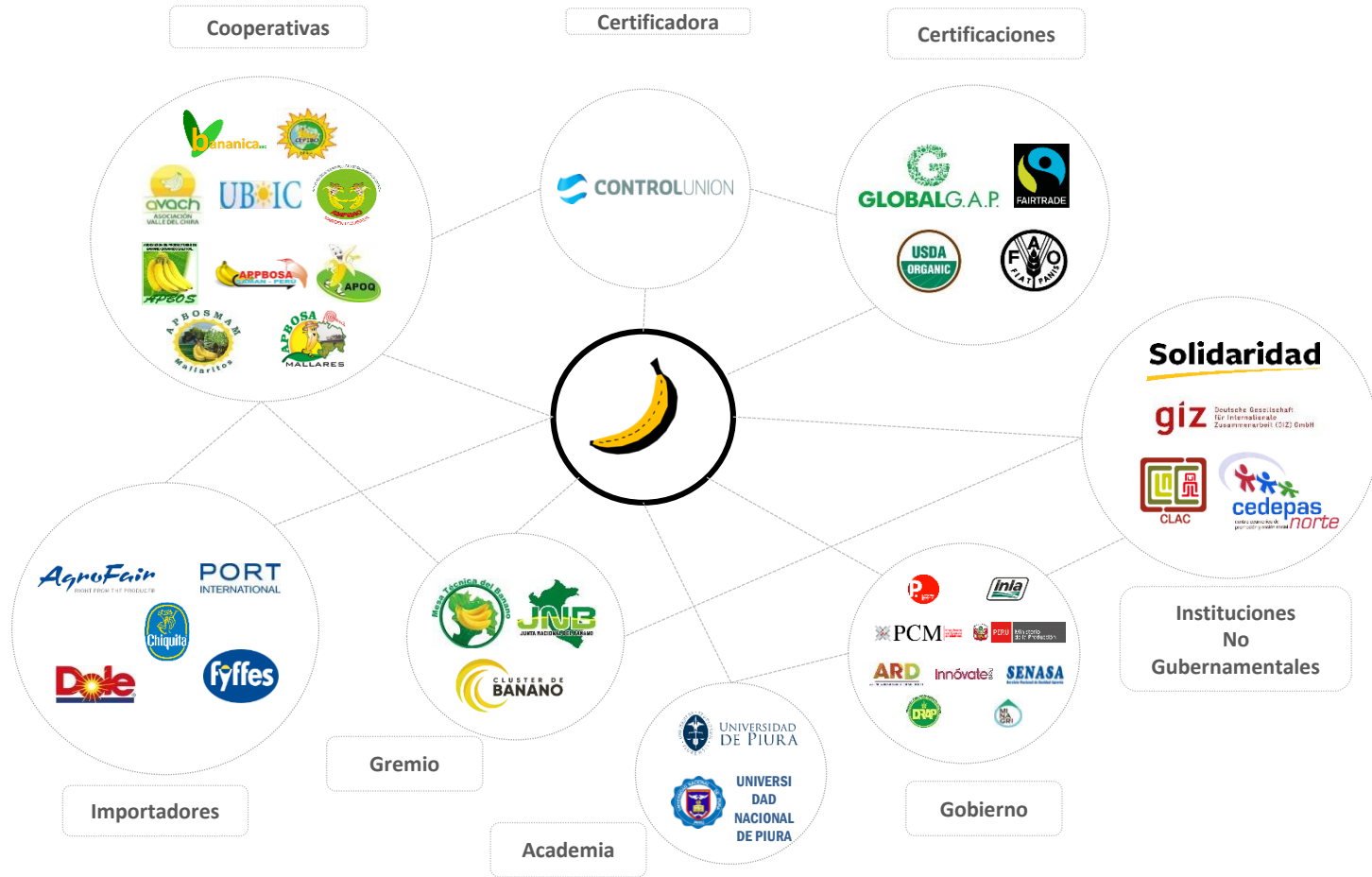


**INTEGRIDAD ORGANICA DEL
CULTIVO DE BANANO ORGANICO
EN LA REGION GRAU**

LINEA DE TIEMPO DE LA CADENA DE BANANO EN LA REGION PIURA



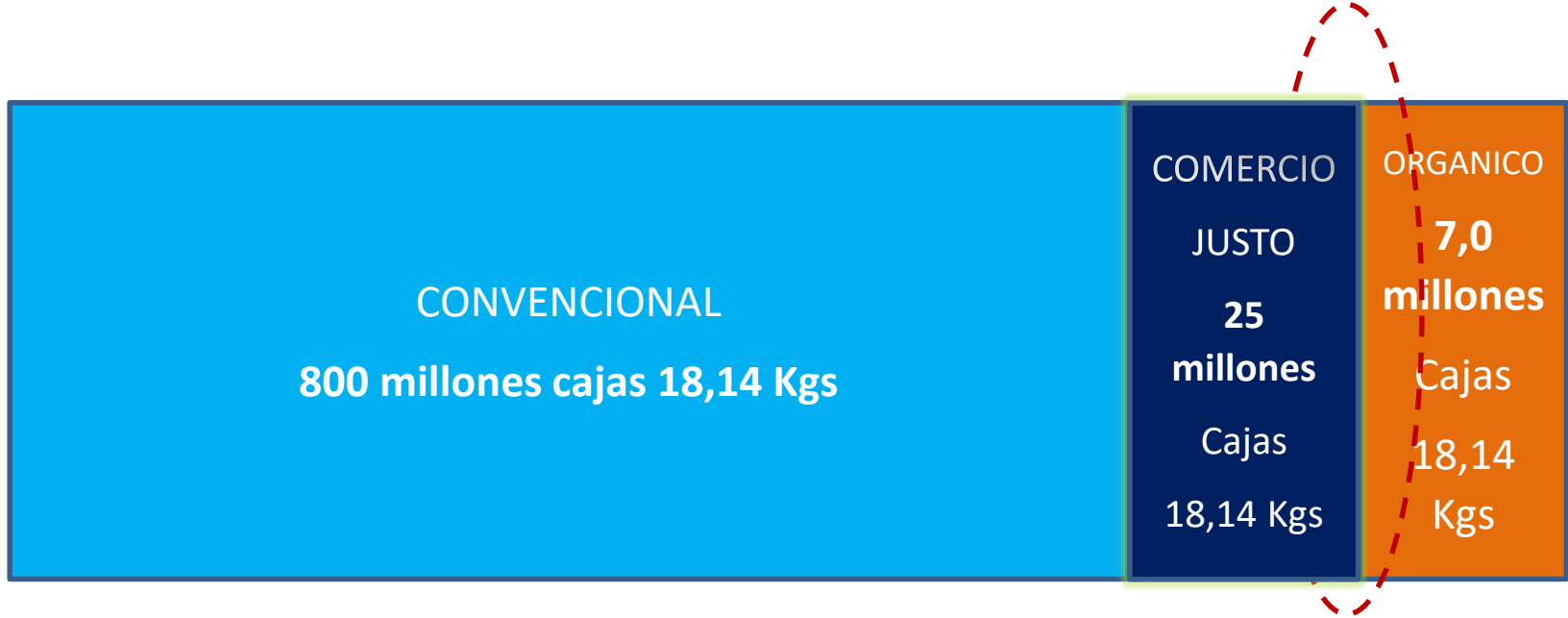
Principales Actores de la CADENA



Extensión de áreas sembradas de banano/plátano en la Región

PROVINCIAS	SULLANA	PIURA	SECHURA	MORROPO N	PAITA	HUANCABAMB A	AYABACA	TOTAL
CULT. SEMI-PERMANT.	7.368	1.972	30	3.115	861	2.035	1.228	16.609
PLATANO CONVENCIONAL	641	306	27	2087	74	2035	1200	6.370
PLATANO ORGANICO	6.727	1666	3	1028	787	0	28	10.239

Movimientos del Mercado de Comercio Justo



NICHO DE MERCADO ORGANICO-FAIRTRADE
60% DEL BANANO PERUANO
4,2 millones de cajas

Comportamiento de las exportaciones de banano en los años 2016-2018

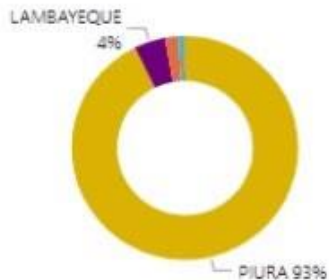
MESES	PREC. PROM. FOB/CAJA		
	2016	2017	2018
ENERO	13.8	13.7	13
FEBRERO	13.7	13.6	13
MARZO	13.6	13.4	13
ABRIL	13.7	13.3	13
MAYO	13.5	13.3	
JUNIO	13.6	13.2	
JULIO	13.6	13.2	
AGOSTO	13.7	13.1	
SETIEMBRE	13.7	13.1	
OCTUBRE	13.6	13.2	
NOVIEMBRE	13.7	13.2	
DICIEMBRE	13.6	13.2	
TOTAL	13.7	13.3	

-6%

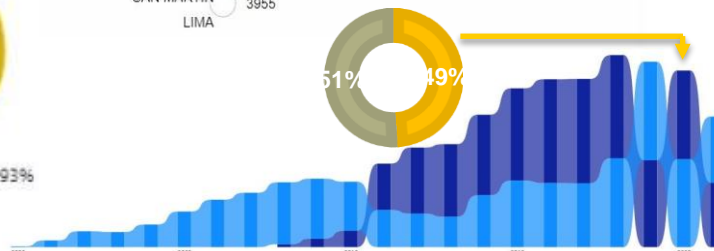
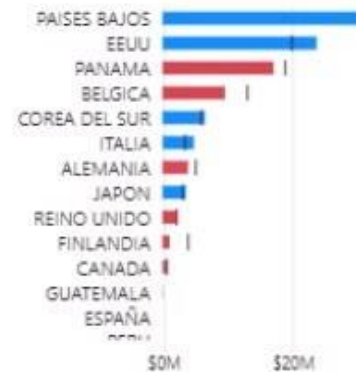
ESTADISTICAS



Volumen exportado por Departamento

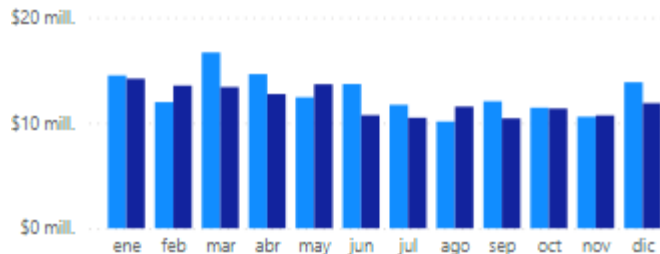


Ranking de Países destino



FOB Año Anterior y FOB Año seleccionado por Mes

● FOB Año Anterior ● FOB Año seleccionado



Valor FOB \$105.33M -3.4%	Cajas de 18.14 kg 8,301,963 -4.3%	Contenedores 7,915 -309
Precio Prom. Caja \$12.69 +\$0.1	Exportadores 59 +6	Mercados 17 +1

Factores de pérdida de integridad orgánica



9 mil
pequeños
productores



Estrés
hídrico



Baja
productividad



Perdida de
diferenciación



Búsqueda
de la
sostenibilidad



Presencia
FOC R4T



- Atomización del predio
Periodos de sequía o inundación (142 ha)
Disminución en la producción y productividad
Incremento de costos productivos (materiales, insumos, servicios)
Pérdida de calidad del producto originando el colapso de algunas organizaciones
Limitada o restringidas alternativas de control para el trips de la mancha roja

Reto determinante es la presencia de FOC en ValleReto
determinante es la presencia de FOC en Valle

Reclamos de calidad por parte del importador